

# ***UNBEKANNT VERZOGEN?***



Adress-Ermittlungen

Auskünfte

Europa-Ermittlungen



## Produkt-Übersicht

### Adress-Ermittlungen

<b>Supercheck 1</b>	<b>Adress-Ermittlung Privatpersonen (3-stufig)</b>			Durchschnittlicher Ermittlungspreis über alle 3 Stufen: ca. € 10,24  * Preis ohne Mehrfach EMA in Stufe 3. Kosten Mehrfach EMA: € 13,00
	Stufe 1 (nur bei Erfolg)	€ 4,70	Sonderkonditionen bei größeren Mengen beachten	
	Stufe 2 (nur bei Erfolg)	€ 6,20		
	Stufe 2+ (nur bei Erfolg)	€ 6,90		
	Stufe 3 (je Ermittlung)	€ 13,00*		
<b>Supercheck 2</b>	<b>Adress-Ermittlung „Vor-Ort“</b>	€ 34,00		
<b>Supercheck 3</b>	<b>Firmen-Ermittlung</b>	€ 27,00		
<b>Supercheck 4</b>	<b>Monitor - Langzeitüberwachung (nur bei Erfolg)</b>	€ 8,50		
<b>Supercheck 5</b>	<b>Express-Einwohnermeldeamtsanfrage (EMA) für Sonderfälle</b>	€ 18,00		

### Auskünfte

<b>Supercheck 10</b>	<b>Bonitätsprüfung Privatpersonen kurz</b>	€ 5,90	
<b>Supercheck 11</b>	<b>Vollstreckungsauskunft Privatpersonen - Ausführliche Bonitätsprüfung</b>	€ 69,00	
<b>Supercheck 12</b>	<b>Vollstreckungsauskunft Firmen - Ausführliche Bonitätsprüfung</b>	€ 30,00	
<b>Supercheck 14</b>	<b>Supercheck Telefon - Ermittlung von Telefonnummern</b>	€ 0,60 (mengenabhängig)	
<b>Supercheck 15</b>	<b>Ermittlung von Arbeitgebern</b>	€ 34,00	
<b>Supercheck 16</b>	<b>Ermittlung von Erben</b>	€ 26,00	

### Europa-Ermittlungen

<b>Supercheck 20.1 - 20.9</b>	<b>Melderegister-Anfragen je nach Land</b>	€ 9,90 - € 39,90	
	Österreich	€ 9,90	
	Schweiz	€ 39,90	

## Wer ist Supercheck?

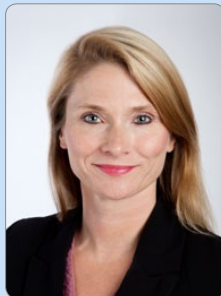
Seit mehreren Jahren sind wir einer der führenden Ermittlungsdienstleister im Bereich Adress-Ermittlung unbekannt verzogener Kunden und Schuldner.



Michael Basler



Birgit Peitz



Katharina Desery

Supercheck GmbH  
Gasstr. 18  
D-22761 Hamburg

Telefon: +49-221-420 60-740  
E-Mail: [info@supercheck.de](mailto:info@supercheck.de)  
Internet: [www.supercheck.de](http://www.supercheck.de)

- ✓ Wir ermitteln jährlich 6 Millionen Adressen und Auskünfte / 1 Million Einwohnermeldeamtsanfragen für über 35.000 Unternehmen / 15.000 Anwaltskanzleien.
- ✓ Wir recherchieren mehrstufig über exklusive eigene (7 Mio. Personen) und externe Konsumentendatenbanken (40 Mio. Personen) und ermitteln gerade Schuldner, die sich nicht an-, ab- oder ummelden und somit über eine Einwohnermeldeamtsanfrage (EMA) nicht zu ermitteln sind.
- ✓ Durchschnittlich ermitteln wir 30% mehr neue Adressen als rein über EMA-Anfragen.
- ✓ Sämtliche Ermittlungsergebnisse sind gerichtsfähig.
- ✓ Kosten: € 4,70 bis max. € 13,00 inkl. EMA-Gebühr (Gebühr des Einwohnermeldeamts).
- ✓ Erneute Postrückläufer werden durch eine ggf. durchgeführte Zustellbarkeitsprüfung vermieden.

## Weitere Supercheck-Dienste:

Zahlungsausfälle vermeiden?



Online Bonitätsprüfung

[supercheck-bonitaet.de](http://supercheck-bonitaet.de)

Geschäftspartner prüfen?



Mobile telefonische Bonitätsprüfung

[telebonitaet.de](http://telebonitaet.de)

Adresse stimmt, Telefonnummer fehlt?



Automatisierte Ermittlung von Telefonnummern

[supercheck-telefon.de](http://supercheck-telefon.de)

Mietnomaden verhindern?



Prüfen Sie die Bonität Ihrer Mieter

[privatervermieter.de](http://privatervermieter.de)

## Sie haben ein Problem ...

- Ihr Kunde schuldet Ihnen Geld
- Ihr Kunde/Schuldner ist nicht auffindbar
- Die Rechnungen oder Mahnungen kommen zurück mit dem Vermerk „Adresse unbekannt“ bzw. „Unbekannt verzogen“ oder „Verstorben“

## Wir haben die Lösung!

### Supercheck ...

- leistet professionelle Adress-Ermittlung
- spart Kosten und Aufwand
- bietet Einzelkostennachweis (mit Bestand vor Gericht)
- ermittelt Firmen wie Privatpersonen
- bietet u.a. den Zugriff auf über 5.200 Einwohnermeldeämter
- erhebt keine Mindestmengen oder Mitgliedsgebühren
- ist exklusiv für Unternehmen/Gewerbetreibende tätig



## Supercheck 1 Adress-Ermittlung Privatpersonen Deutschland (3-stufig)

### So ermittelt Supercheck die neue Anschrift:

#### Ermittlungsstufe 1

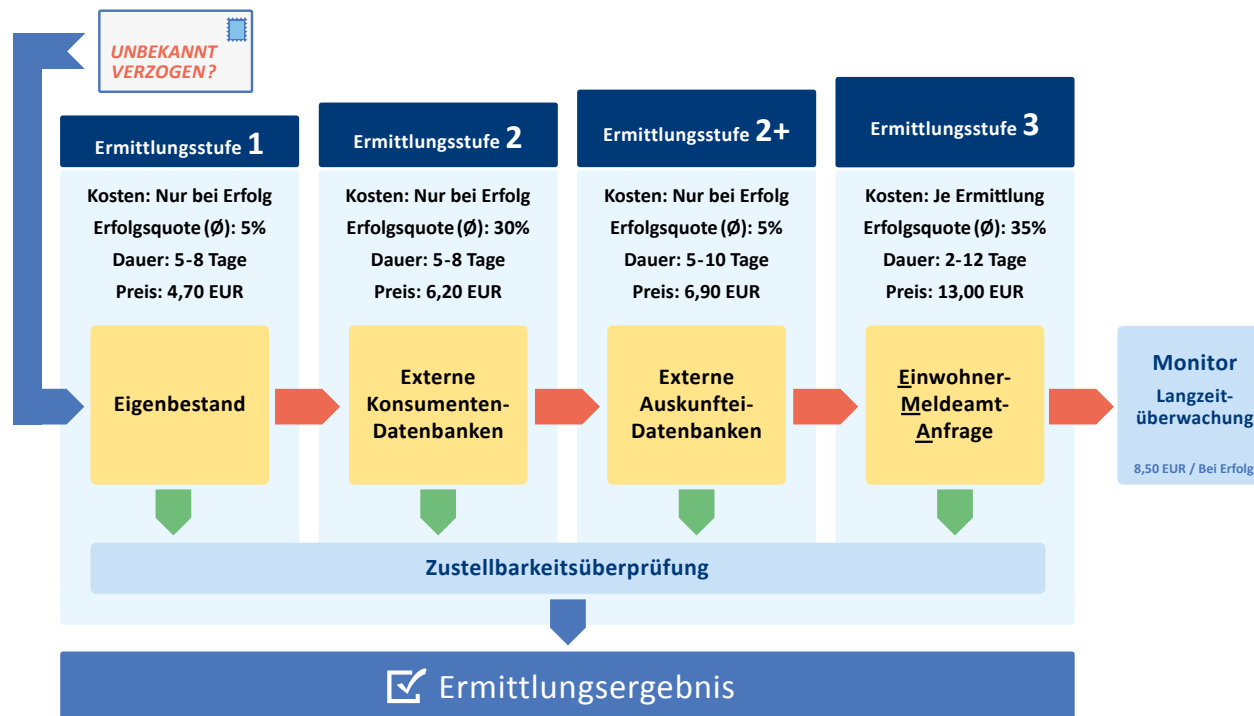
Supercheck prüft in Stufe 1 im Supercheck Eigenbestand (7 Mio. Personen), ob eine neue Adresse ermittelt werden kann. Ist das der Fall, wird die Zustellbarkeit der ermittelten Adresse gesondert (meist per vorausverfügbarem anonymisierten Brief) geprüft. Erst nach erfolgreicher Zustellbarkeitsprüfung wird die neue Adresse an Sie ausgeliefert. In diesem Fall entstehen Kosten von € 4,70.

#### Ermittlungsstufe 2 und 2+

War die Stufe 1 nicht erfolgreich, wird die Ermittlung automatisch und kostenfrei in die Stufe 2 bzw. 2+ übernommen. Hier gleicht Supercheck gegen externe Konsumenten- und Auskunftdatenbanken (40 Mio. Personen) ab. Konnte hierüber eine neue Adresse ermittelt werden prüfen wir diese auf Zustellbarkeit (meist per vorausverfügbarem anonymisierten Brief). Nach erfolgreicher Zustellbarkeitsprüfung teilen wir Ihnen die neue Anschrift mit. Die Kosten betragen € 6,20 (Stufe 2) bzw. € 6,90 (Stufe 2+).

#### Ermittlungsstufe 3

War die Stufe 2 bzw. 2+ nicht erfolgreich, wird die Ermittlung automatisch und kostenfrei in die verbleibende Stufe 3 übernommen. Hier führt Supercheck eine Einwohnermeldeamtsanfrage (EMA) durch. Auch Ergebnisse der Einwohnermeldeämter werden ggf. einer gesonderten Zustellbarkeitsprüfung (meist per vorausverfügbarem anonymisierten Brief) unterzogen, da viele Schuldner zwar gemeldet, jedoch nicht wohnhaft sind. Kosten in der Stufe 3 fallen in jedem Fall in Höhe von € 13,00 an (inklusive EMA-Gebühr).



#### Kosten

Die Kosten einer Supercheck Adressermittlung liegen je nach Stufe bei € 4,70 **oder** € 6,20 **oder** € 6,90 **oder maximal** € 13,00 inkl. EMA Gebühr.

#### Ermittlungsdauer

Die genannten Tage sind absolute Durchschnittswerte und nicht summierend zu verstehen.


#### Ergebnis

Supercheck ermittelt durchschnittlich 30% mehr neue Adressen als dies über reine Meldeamtsauskünfte möglich wäre.

#### Monitoring

Negativermittlungen können auch nachträglich isoliert in Supercheck Monitor (Langzeitüberwachung) übernommen werden. Supercheck Monitor übernimmt für Sie die Überwachung von nicht auffindbaren Personen / Schuldern. Erfolge hierbei erfreuen uns besonders, da diese Fälle meist hoffnungslos aufgegeben worden sind bzw. sonst aufgegeben werden. Sobald eine Ermittlung abgeschlossen ist, erhalten Sie eine Benachrichtigung per E-Mail.


## Adress-Ermittlung „vor Ort“

Supercheck 2	Zustellbarkeit gesichert	Preis	Ø Erfolgsquote	Ø Ermittlungszeit
<ol style="list-style-type: none"> <li>Wir ermitteln „vor Ort“ für Sie und das in ganz Deutschland. Besonders empfehlenswert, wenn Standardermittlungen negativ verlaufen sind</li> <li>Wir nehmen telefonische Umfeldrecherchen vor</li> <li>Wir erkundigen uns bei den örtlichen Postzustellern</li> <li>Sie erhalten einen detaillierten Ermittlungsbericht</li> </ol> <p>Bitte beachten Sie, dass diese Ermittlung ausschließlich auf intensive Befragungen des Umfelds basiert. Wir bitten um Verständnis, dass wir für die mündlich erteilten Auskünfte des Umfelds keine Gewähr übernehmen können.</p>		€ 34,00	52 %	1 - 5 Tage

## Firmen-Ermittlung

Supercheck 3	Zustellbarkeit gesichert	Preis	Ø Erfolgsquote	Ø Ermittlungszeit
<ol style="list-style-type: none"> <li>Ermittlung von Firmenanschriften in ganz Deutschland</li> <li>Recherche der neuen Anschrift über umfangreiche interne sowie externe Datenbestände angebundener Unternehmen</li> <li>Sofern verfügbar, liefern wir Ihnen Inhaber- und Geschäftsführungsverhältnisse sowie Privatanschriften der Inhaber und Gesellschafter</li> <li>Überblick über die Finanzlage, Zahlungserfahrung, Insolvenz und Konkurse</li> <li>Die Firmenermittlung beinhaltet ein 12-monatiges Monitoring. Wir überwachen das Unternehmen für Sie. Sollte sich die Finanzlage innerhalb von 12 Monaten nach Beauskunftung ändern, so liefern wir Ihnen diese Information kostenlos nach</li> </ol>		€ 27,00		1 - 10 Tage

## Monitor / Langzeitüberwachung von Negativ-Ermittlungen

Supercheck 4	Zustellbarkeit gesichert	Preis	Ø Erfolgsquote	Ø Ermittlungszeit
<ol style="list-style-type: none"> <li>1. Kostenlose automatisierte Übernahme Ihres Negativ-Bestands</li> <li>2. Kostenlose Übernahme aus einer vorherigen Supercheck Ermittlung</li> <li>3. Flexible Bestimmung der Überwachungszeiträume</li> <li>4. Wöchentlicher Abgleich über:               <ul style="list-style-type: none"> <li>- Sehr umfangreicher Eigenbestand (7 Mio. Personen)</li> <li>- Externe Umzugs-, Adressdatenbanken</li> <li>- Auskunfteidatenbestände aus allen Wirtschaftsbereichen</li> </ul> </li> <li>5. Zustellbarkeitsprüfung jeder ermittelten Anschrift</li> </ol>		€ 8,50	5 - 20 %	<b>dauerhaft</b>

## Express-Einwohnermeldeamtsanfrage (EMA) für Sonderfälle

Supercheck 5	Zustellbarkeit gesichert	Preis	Ø Erfolgsquote	Ø Ermittlungszeit
<ol style="list-style-type: none"> <li>1. Durchführung von sehr schnellen Einwohnermeldeamtsanfragen (Ermittlungsdauer in der Regel 3 Minuten bis 24 Stunden)</li> <li>2. Sie prüfen vor Beauftragung selbst durch Eingabe der PLZ, in welcher Gemeinde die Express-EMA verfügbar ist</li> <li>3. Bietet die Gemeinde keine Express-EMA an, empfehlen wir die reguläre 3-stufige Anschriftenermittlung Privatpersonen Deutschland (Supercheck 1)</li> </ol>		€ 18,00	70 %	<b>3 oder 10 Minuten max. 24 Stunden</b>

## Bonitätsprüfung Privatpersonen kurz

### Supercheck 10

Die Bonitätsprüfung Privatpersonen verknüpft vielfältige Informations- und Datenquellen:

1. Negativmerkmale, wie:  
Eidesstattliche Versicherungen, Haftanordnungen, Nichtabgabe der Vermögensauskunft, Gläubigerbefriedigung ausgeschlossen Gläubigerbefriedigung nicht nachgewiesen (nach ZPO oder AO), Insolvenzverfahren
2. Alle Auskünfte unter Angabe von: Datum, Merkmal, Gerichtsort, Aktenzeichen

Preis

€ 5,90

Ø Ermittlungszeit

1 - 2 Tage

## Vollstreckungsauskunft Privatpersonen / Ausführliche Bonitätsprüfung

### Supercheck 11

1. Prüfung der angegebenen Anschrift auf Aktualität durch intensive Umfeldbefragungen
2. Verifikation der Informationen aus dem Umfeld durch Ämter und Behörden, sofern erforderlich
3. Ermittlung von Arbeitgeber mit genauer Firmierung und Anschrift, Einkommensart oder Leistungsträger
4. Familienstand der angefragten Person
5. Negativmerkmale, wie:  
Eidesstattliche Versicherungen, Haftanordnungen, Nichtabgabe der Vermögensauskunft, Gläubigerbefriedigung ausgeschlossen Gläubigerbefriedigung nicht nachgewiesen (nach ZPO oder AO), Insolvenzverfahren.
6. Immobilieneigentum und Bankverbindung sofern verfügbar

Preis

€ 69,00

Ø Ermittlungszeit

5 - 10 Tage



## Vollstreckungsauskunft Firmen / Ausführliche Bonitätsprüfung

### Supercheck 12

1. Genaue Firmenbezeichnung und Rechtsform
2. Genaue Anschrift, Telefonnummer, Telefaxnummer
3. Handelsregisterdaten (Gründung, Kapital, usw.), Funktionsträger
4. Geschäftsgegenstand und Firmenhistorie
5. Niederlassungen
6. Bankverbindungen
7. Privatanschriften von Geschäftsführern bzw. Inhabern
8. Negativmerkmale
9. Zahlungserfahrung
10. Zusätzlich 12-monatiges Monitoring / Firmenüberwachung. Bei Änderungen des Firmennamens, der Rechtsform, des Inhabers, der Bonität oder der Negativmerkmale informieren wir Sie umgehend kostenfrei nach.


Preis

€ 30,00

Ø Ermittlungszeit

1 - 10 Tage

## Ermittlung von Telefonnummern (Supercheck-Telefon.de)

Supercheck 14	Telefonnummer angereichert	Preis	Ø Erfolgsquote	Ø Ermittlungszeit
<ol style="list-style-type: none"> <li>Wir reichern Ihre Adressbestände mit hochaktuellen Telefonnummern an</li> <li>Festnetz - / Mobilfunknummern</li> <li>Einträge mit abweichendem (Vor- /Firmen-) Namen</li> <li>Korrektur von Rufnummern in Ihrem Bestand</li> </ol>		mengenabhängig: <b>€ 0,11</b> bis <b>€ 0,60</b> je Treffer	<b>15 - 80 %</b>	<b>1 - 2 Tage</b>
<b>Mindestauftrag: 100 Anschriften</b>				



## Ermittlung von Arbeitgebern

Supercheck 15	Preis	Ø Ermittlungszeit
<ol style="list-style-type: none"> <li>Prüfung der angegebenen Anschrift auf Aktualität durch intensive Umfeldbefragungen</li> <li>Verifikation der Informationen aus dem Umfeld durch Ämter und Behörden, sofern erforderlich</li> <li>Ermittlung von Arbeitgeber mit genauer Firmierung und Anschrift, Einkommensart oder Leistungsträger</li> </ol>	<b>€ 34,00</b>	<b>5 - 15 Tage</b>

## Ermittlung von Erben

Supercheck 16	Preis	Ø Ermittlungszeit
<ol style="list-style-type: none"> <li>Ihr Kunde / Mandant ist verstorben</li> <li>Wir prüfen vorab, ob die gesuchte Person tatsächlich verstorben ist</li> <li>Wir ermitteln Sterbedatum und Sterbeort über das jeweils zuständige Melde- bzw. Standesamt</li> <li>Wir ermitteln professionell und zeitnah die Erben, unter anderem über das zuständige Nachlassgericht</li> </ol>	<b>€ 26,00</b>	<b>18 - 40 Tage</b>

## Anfrage Einwohnermeldeämter Europas

Produktname		Preis	Ø Erfolgsquote	Ø Ermittlungszeit
<b>Supercheck 20.7</b>	 <p>Wir führen eine Melderegister-Anfrage ( ZMR = Zentrales Melderegister ) in <b>Österreich</b> für Sie durch.</p>	<p><b>€ 9,90</b> inkl. Amtsgebühren</p>	<b>&gt; 60 %</b>	<b>5 - 7 Tage</b>
<b>Supercheck 20.9</b>	 <p>Wir führen eine Melderegister-Anfrage in <b>Schweiz</b> für Sie durch. Erforderliche Daten: Vor- und Nachname, Geburtsdatum oder zuletzt bekannte Anschrift</p>	<p><b>€ 39,90</b> inkl. Amtsgebühren</p>	<b>&gt; 50 %</b>	<b>14 - 21 Tage</b>

## Preis-Übersicht (Individuelle Angebote ab 100 Ermittlungen pro Monat. Alle Preise zzgl. Umsatzsteuer)

### Adress-Ermittlungen

<b>Supercheck 1</b>	<b>Adress-Ermittlung Privatpersonen (3-stufig)</b>		<div style="background-color: red; color: white; padding: 5px; text-align: center;">                     Sonderkonditionen bei größeren Mengen beachten                 </div>	Durchschnittlicher Ermittlungspreis über alle 3 Stufen: ca. € 10,24  * Preis ohne Mehrfach EMA in Stufe 3. Kosten Mehrfach EMA: € 13,00
	Stufe 1 (nur bei Erfolg)	€ 4,70		
	Stufe 2 (nur bei Erfolg)	€ 6,20		
	Stufe 2+ (nur bei Erfolg)	€ 6,90		
	Stufe 3 (je Ermittlung)	€ 13,00*		
<b>Supercheck 2</b>	<b>Adress-Ermittlung „Vor-Ort“</b>	€ 34,00		
<b>Supercheck 3</b>	<b>Firmen-Ermittlung</b>	€ 27,00		
<b>Supercheck 4</b>	<b>Monitor - Langzeitüberwachung (nur bei Erfolg)</b>	€ 8,50		
<b>Supercheck 5</b>	<b>Express-Einwohnermeldeamtsanfrage (EMA) für Sonderfälle</b>	€ 18,00		

### Auskünfte

<b>Supercheck 10</b>	<b>Bonitätsprüfung Privatpersonen kurz</b>	€ 5,90	
<b>Supercheck 11</b>	<b>Vollstreckungsauskunft Privatpersonen - Ausführliche Bonitätsprüfung</b>	€ 40,00	
<b>Supercheck 12</b>	<b>Vollstreckungsauskunft Firmen - Ausführliche Bonitätsprüfung</b>	€ 69,00	
<b>Supercheck 14</b>	<b>Supercheck Telefon - Ermittlung von Telefonnummern</b>	€ 0,60 (mengenabhängig)	
<b>Supercheck 15</b>	<b>Ermittlung von Arbeitgebern</b>	€ 34,00	
<b>Supercheck 16</b>	<b>Ermittlung von Erben</b>	€ 26,00	

### Europa-Ermittlungen

<b>Supercheck 20.1 - 20.9</b>	<b>Melderegister-Anfragen je nach Land</b>	€ 9,90 - € 39,90
	Österreich	€ 9,90
	Schweiz	€ 39,90

## Nutzung von Supercheck

### Internet

1. Melden Sie sich direkt auf [www.supercheck.de](http://www.supercheck.de) an
2. Mit Ihrer Kundennummer loggen Sie sich umgehend in Ihren Kundenbereich ein
3. Aufträge geben Sie selbst in Ihrem Kundenbereich ein
4. Sobald die Ermittlung abgeschlossen ist, benachrichtigen wir Sie per E-Mail
5. Um sich das Ermittlungsergebnis anzusehen, auszudrucken oder zu archivieren, begeben Sie sich bitte in Ihren Kundenbereich
6. Pro Unternehmen können sich beliebig viele Mitarbeiter mit eigener Kundennummer anmelden. Die Einrichtungsgebühr (€ 20,00) entsteht einmalig und gilt pro Unternehmen und nicht je Mitarbeiter
7. Ihre Rechnung erhalten Sie am Monatsende per E-Mail oder Post

### Dateiaustausch

1. Sie senden uns Ihre Ermittlungen in dem von Ihnen gewünschten Format zu
2. Wir richten uns ganz nach Ihren Vortellungen / Anforderungen / Formaten
3. Wir spielen Ihre Daten in unser System ein und führen die beauftragten Ermittlungen durch
4. Sie erhalten eine Ergebnisrückmeldung 1-2 Mal die Woche
5. Wir erstellen Ihnen monatlich eine Erfolgsstatistik und einen Sachstandsbericht

## Sicherheit

### Datensicherheit

Das dem Kunden zugängliche Ermittlungssystem (nach dem Login) ist durch maximale Sicherheit durch bis zu 256-Bit SSL-Verschlüsselung geschützt. Dies entspricht Homebanking Standard.

### Datenschutz

Supercheck arbeitet nur mit zugelassenen und geprüften Auskunfteien zusammen.

Unser Leistungserbringer und Schwestergesellschaft EUROPRO ist nach § 4 d Bundesdatenschutzgesetz (BDSG) zum Register nach § 38 Abs. 2 BDSG beim Hessischen Datenschutzbeauftragten in Wiesbaden gemeldet. EUROPRO ist eine Wirtschaftsauskunftei gemäß § 38 GWO.

Seit 2008 gehört Supercheck zur Bürgel Wirtschaftsinformationen GmbH & Co. KG. Die BÜRGELE-Gruppe ist wiederum seit 2016 Teil der international tätigen Wirtschaftsauskunftei-Gruppe CRIF.

Für weitere Fragen zum Datenschutz und zur Datensicherheit bei Supercheck steht Ihnen unser Datenschutzbeauftragter jederzeit gerne zur Verfügung.

Datenschutzbeauftragte Kontakt:

Elisabeth Sellschopp

c/o Bürgel Wirtschaftsinformationen GmbH & Co. KG  
Gasstraße 18  
22761 Hamburg

E-Mail: [datenschutz@europro.de](mailto:datenschutz@europro.de)

## Vielen Dank

*für Ihr Interesse an unseren Diensten!*

Bitte melden Sie sich, wenn Sie Fragen zu unseren Produkten oder Preisen haben.

Sie erreichen uns unter:

der Rufnummer: Tel.: +49-221-420 60-740

der Faxnummer: Fax: +49-221-420 60-749

per E-Mail: [info@supercheck.de](mailto:info@supercheck.de)

oder per Post: Supercheck GmbH  
Gasstr. 18  
D-22761 Hamburg

Besuchen Sie weitere spezialisierte Portale von Supercheck:

Zahlungsausfälle  
vermeiden?



Online Bonitätsprüfung

[supercheck-bonitaet.de](http://supercheck-bonitaet.de)

Geschäftspartner prüfen?



Mobile telefonische  
Bonitätsprüfung

[telebonitaet.de](http://telebonitaet.de)

Adresse stimmt,  
Telefonnummer fehlt?



Automatisierte Ermittlung  
von Telefonnummern

[supercheck-telefon.de](http://supercheck-telefon.de)

Mietnomaden verhindern?



Prüfen Sie die Bonität  
Ihrer Mieter

[privatervermieter.de](http://privatervermieter.de)