



Qualitäts-Maßstäbe



Höchste Qualität für den ADGA 250

Der Qualitätsmaßstab verfügt über Präzisionsfedern aus gehärtetem Stahl. Dies sichert eine verschleißfreie und dauerhafte Federung. Das Gelenk bleibt immer leichtgängig und exakt arretierbar.

Durch die geringe Durchneigung der stabilen Glieder und das geringe Gewicht der Präzisionsfedern eignet er sich hervorragend für Hochmessungen. Der Nietkopf (Drehpunkt) der durchgehenden Nieten dreht auf einer Kunststoffscheibe, dadurch ist die Gelenkverbindung zusammen mit der gehärteten Feder auf Dauerbelastung ausgelegt.

Die Maßstabglieder sind ohne seitliche Einfräsungen, deshalb kann eine gerade Anreißlinie gezogen werden. Die engangliegenden Glieder ermöglichen einen filigranen Werbedruck auf der gesamten Hochseitenfläche.

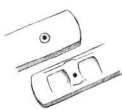
Produkteigenschaften

Holzgliedermaßstab 2 m

10 Glieder

Gelenke mit innenliegenden gehärteten Stahlfedern

In folgenden Farben erhältlich:



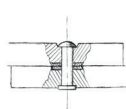
lackierte Ausfräsung



Präzisionsfeder aus gehärtetem Stahl



dauerhafte Federung



durchgenietete Maßstäbe



gerade Anreißkante

Standardausstattung:



Winkelübersicht

Sonderausstattungen:



90°-Rastung



Anfangsgliederdruck



Hochseitendruck



Dezimeterfelder



Winkelgradskala



Umfangteilung



Meter/Zoll Teilung



Mauerschichtmaß



Sondermarkierungen



Plan-Skala



Mehrfarbige Gliederfolge



Gleichlaufende Skala



Sonderdrucke

Stand 04/2022

individueller Werbedruck