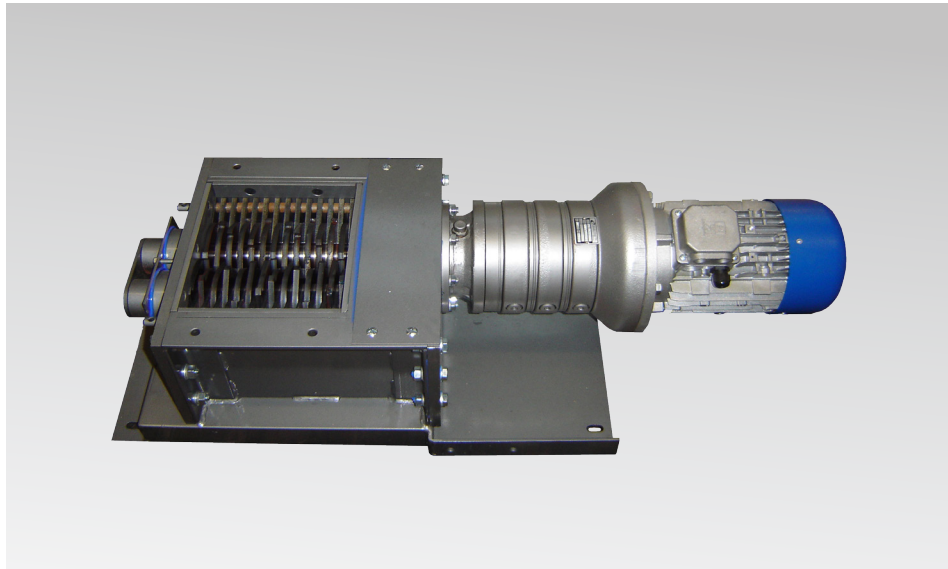


ERDWICH  
ZWEIWELLEN-ZERKLEINERER

M250/2-160  
M250/2-230  
M250/2-350



### Vorteile und besondere Merkmale

## ERDWICH M250/2

#### ■ Einfache Wartung:

- | durch schnelle Zugänglichkeit zu den Messerwellen
- | durch eingesteckte, austauschbare Messer, Distanzringe und Abstreifer

#### ■ Einsparung von Betriebskosten:

- | durch lange Standzeiten mit komplett durchgehärteten und dadurch mehrfach nachschleifbaren Messern aus Spezialmesserstahl

#### ■ Effiziente Zerkleinerung

- | durch präzises Schneidwerk mit dem Material angepassten Messerformen
- | durch individuelle Steckmöglichkeiten der Messer auf 6-Kant-Welle für optimales Einzugsverhalten

#### ■ Hohe Durchsatzleistung bei geringer Antriebsleistung:

- | durch engste Schnittspalte, dadurch kraftsparende Zerkleinerung, ohne Klemmeffekte
- | durch spezielle Abstreifersysteme mit Selbstreinigungseffekt

#### ■ Robust und Langlebig

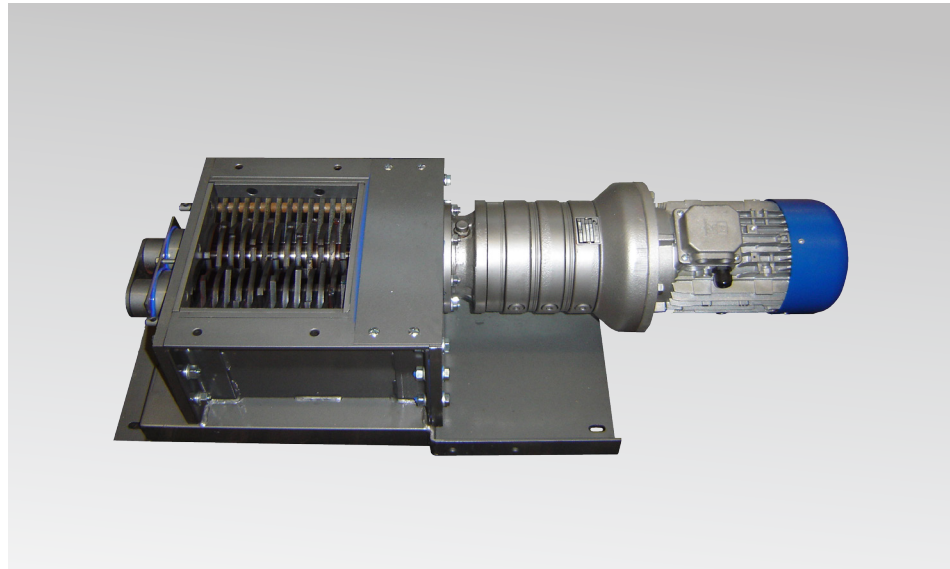
- | durch großdimensionierte, gefräste Messerwellen
- | durch Schottwände zum Schutz der Wellenlagerung vor flüssigen und aggressiven Materialien

#### ■ Wirtschaftliches und sicheres Arbeiten

- | durch SPS-Steuerung mit Reversier- und Abschaltautomatik zum Schutz der Maschine vor Beschädigung bei Überlast oder vor Massivteilen

ERDWICH  
ZWEIWELLEN-ZERKLEINERER

M250/2-160  
M250/2-230  
M250/2-350



Technische Daten

Typ	Anzahl der Wellen	Antriebsleistung	Schneidwerksgröße (LxB mm)	Gewicht in kg	Messerbreite* in mm
M250/2-160	2	3,0 kW	160 x 265	250	8
M250/2-230	2	3,0 kW	230 x 265	280	8
M250/2-350	2	3,0 kW	350 x 265	320	8

Abmessungen:				
	Dimension	M250/2-160	M250/2-230	M250/2-350
Gesamtlänge A	mm	930	1.050	1.1170
Gesamtbreite B	mm	415	415	415
Gesamthöhe C	mm	341,5	341,5	341,5
Schneidwerkslänge X	mm	145	215	335
Schneidwerksbreite Y	mm	250	250	250
Schneidwerkshöhe Z	mm	280	280	280

Technische Änderungen vorbehalten.

