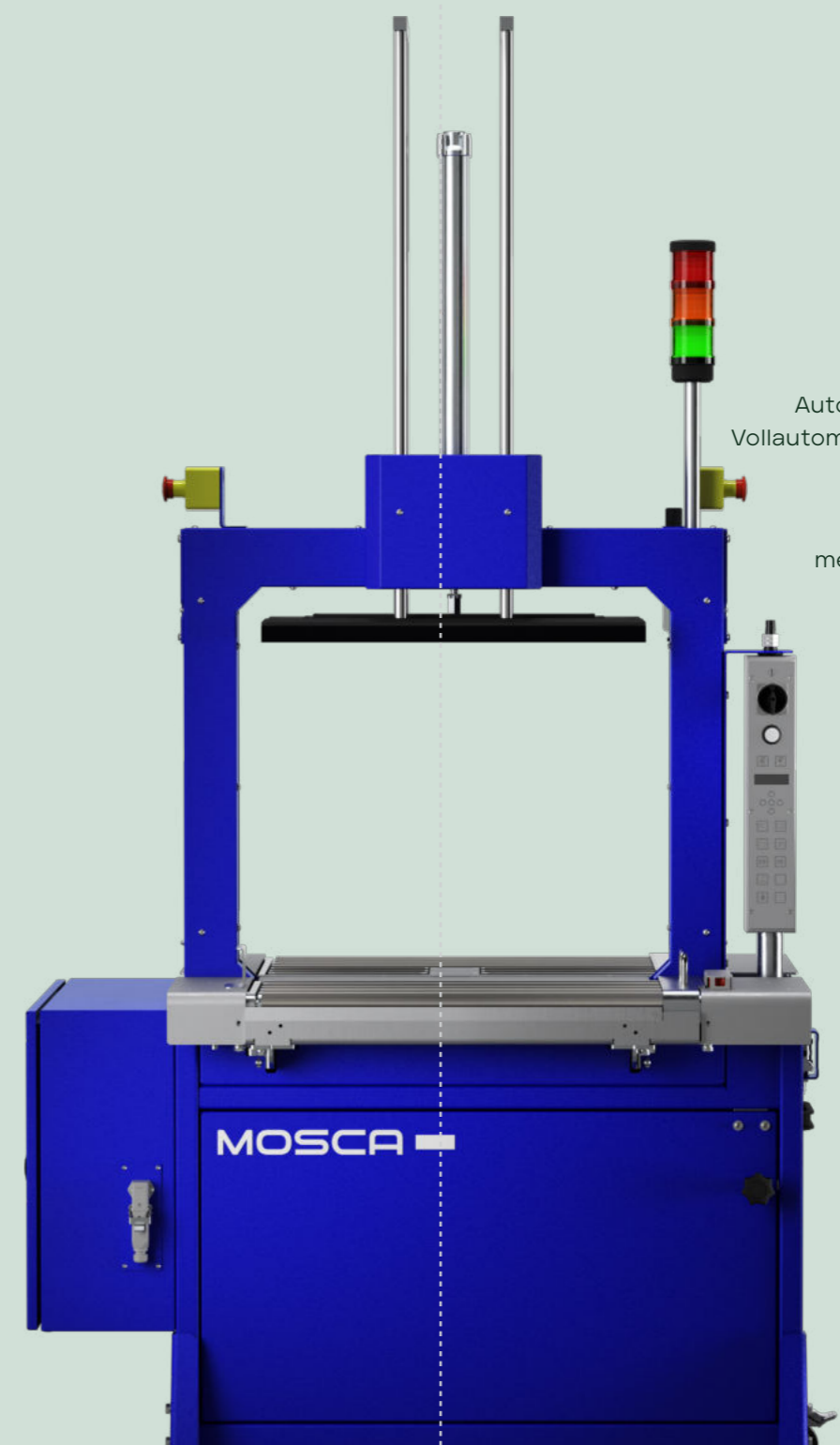
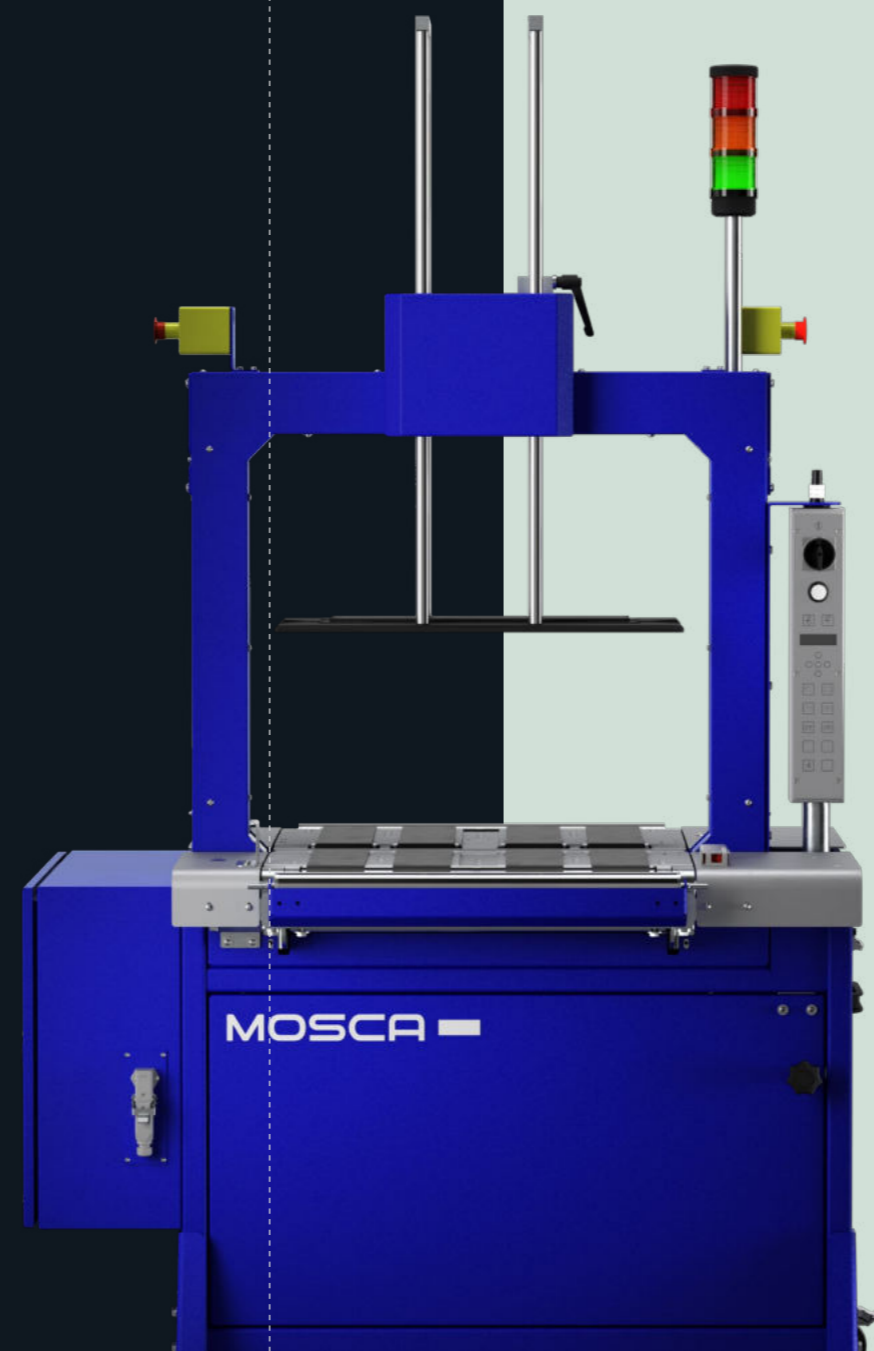


SoniXs MP-6

REVOLUTIONIZE YOUR
END-OF-LINE [PACKAGING]
PERFORMANCE



NONSTOP RESPONSIBLE
NONSTOP RELIABLE
NONSTOP INTELLIGENT
NONSTOP PROGRESSIVE

Automatische Umreifungsmaschine (MP-6 T)
Vollautomatische Umreifungsmaschine (MP-6 B/R)



Baustoffe & Behälter, Zeitungen & Print-
medien, Versandhandel & Logistik, Lebens-
mittel & Getränke, Wellpappe & Papier



SoniXs-Aggregat | Standard-6



Für PP-Bänder geeignet



Platzsparendes Design



NONSTOP PERFORMANCE

SoniXs MP-6

BRANCHENÜBERGREIFENDE UMREIFUNGSMASCHINE

Die automatische Umreifungsmaschine SoniXs MP-6 zeichnet sich durch ihr platzsparendes und zugängliches Design aus. Bandrollen können von vorne oder von der Seite eingelegt werden, wodurch die Maschine auch auf engem Raum nutzbar ist. Die Maschine kann problemlos in automatisierte Produktionsstraßen integriert werden.

Je nach Bedarf ist die SoniXs MP-6 in verschiedenen Versionen erhältlich: Bei manueller Produktplatzierung als Tischmodell, für schwere Ladungen mit Rollen zum vollautomatischen Produkttransport oder für den vollautomatischen Betrieb als Version mit angetriebenen Transportbändern. Für besonders schmale Produkte kann das Tischmodell zudem mit einem optionalen Schmalaggregat ausgestattet werden.

Tischmodell [T]
Bändermodell [B]
Rollenmodell [R]

mosca.com

TECHNISCHE DATEN

Leistung: (bei 5 mm Bandbreite)
[T] bis zu 58 Umreifungen / Minute
[B] bis zu 35 Pakete / Minute
[R] bis zu 35 Pakete / Minute

Rahmengrößen: (B x H)

[T] 500 x 400 mm
600 x 600 mm
800 x 400 mm
800 x 600 mm
800 x 800 mm
1.000 x 800 mm
1.250 x 600 mm
1.250 x 1.000 mm
1.650 x 600 mm

[B] & [R] 600 x 600 mm
800 x 600 mm
1.000 x 800 mm

Umreifungsbänder:
PP-Bänder: Breite: 5 - 12 mm
Stärke: 0,4 - 0,63 mm

Bandspulenaufnahme:
Kerndurchmesser: 200 mm
Kernlänge: 190 mm

Elektrik:
100 - 240 V, 50 / 60 Hz, 1L+N+PE
(andere Netzwerkspannung auf Anfrage)
Leistungsaufnahme: ca. 0,2 kW

Gewicht: (ohne Optionen | bei Rahmengröße 600 x 600 mm)
[T] 190 kg
[B] 260 kg
[R] 260 kg

MASCHINENBESCHREIBUNG

SoniXs-Ultraschall-Schweißsystem in Standard-6-Ausführung

Optimale Zugänglichkeit und werkzeuglose Demontage von Bandwegkomponenten

Stufenlos drehbares Bedientableau für eine vielseitige Maschinenbedienung

Bandspannung über Potentiometer einstellbar

Programmierbarer Bandspannungswert

Spulenwechsel von vorne und von der Seite möglich

Automatisches Bandeinfädelsystem

Bandendevorabfrage mit Bandrestauswurf

Automatischer Bandringauswurf

Extrem niedriger Energieverbrauch

Stand-by-Funktion

4 Laufrollen, 2 davon feststellbar

CE-Zeichen inkl. Konformitätserklärung

[T]
Auswählbare Softumreifung bei sensiblen Packstücken

[B] & [R]
• Einfache Maschinenbedienung über digitale Anzeige im Bedientableau
• Aufklappbare Transportsysteme für gute Zugänglichkeit
• Potentialfreie Kontakte zu vor- und nachgeschalteten Maschinen
• Signalregelte Fördergeschwindigkeit von 0 - 1 m / sek
• Parameterbedienstelle zur Einstellung von Umreifungsparametern
• Anwahl für Ein-, Zwei- oder Mehrfachumreifungen (Multistrap)

OPTIONEN

Pneumatischer Niederhalter

Automatische Bandspannungsverstellung über Pakethöhenabfrage

Signalleuchte (LED)

4 Lenkrollen, davon 2 gebremst

Signalausgang über 16-pol. Kontaktsteckdose

Tischverlängerung (nur bei T- und B-Modell)

Bandendevorabfrage mit Signal im Tableau

Tieferlegungsfahrwerk H = 730 - 835 mm nach vorne und nach hinten, oder nach außen

Höherlegung 920 - 1025

[T]
• Kugeln oder Rollen in Tischplatte
• Manuelle Umreifungsauslösung über zusätzlichen festen oder flexiblen Fußschalter
• Automatische Umreifungsauslösung über Kugelschalter oder Lichttaster
• Umreifungsaggregat für schmale Produkte

[B] & [R]
• Sicherheitsspringrolle im Ein- und Auslauf
• Deckelabfrage
• Bürstenführung
• Seitliche Produktführungen (nur bei B-Modell)
• Not-Halt Schnittstelle
• Lichtschranke für Stauüberwachung
• Lichtschranke für Start/Stop

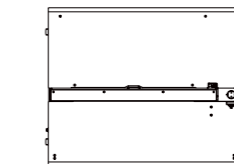
JETZT PERFORMANCE BERATUNG ANFRAGEN!

mosca.com

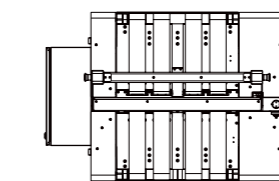
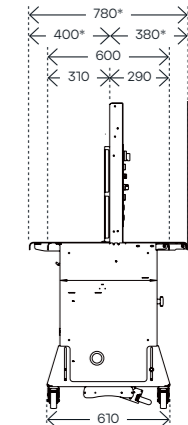
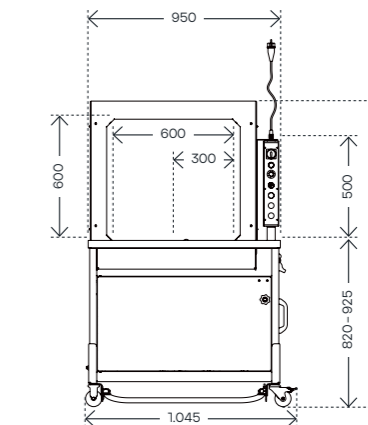
Mosca GmbH
Gerd-Mosca-Straße 1 · 69429 Waldbrunn

info@mosca.com · +49 6274 / 932-0

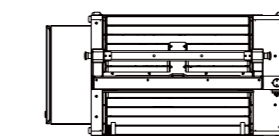
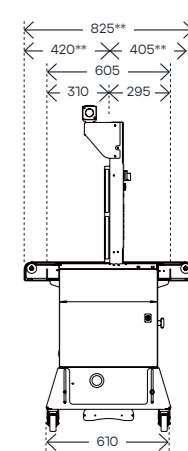
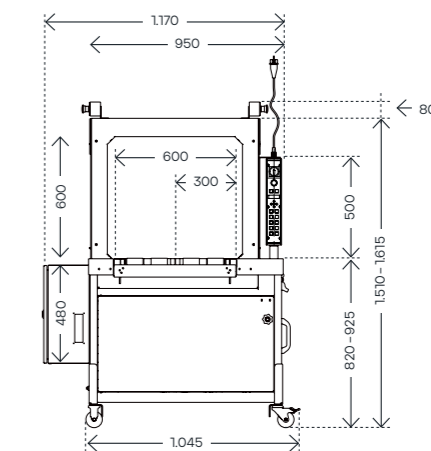
DIMENSIONEN / ARBEITSBREITE MASCHINE (in mm)



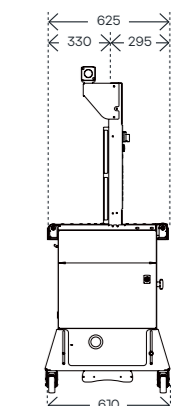
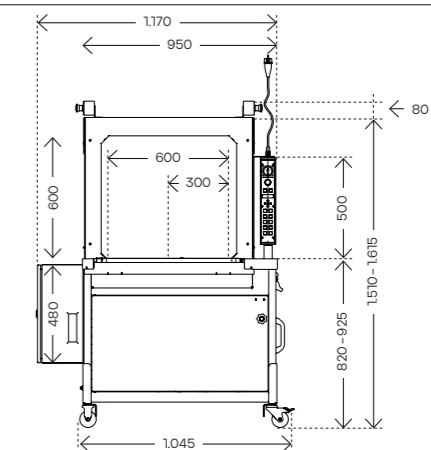
Tischmodell [T]



Bändermodell [B]



Rollenmodell [R]



* Maße bei Tischverlängerung SoniXs MP-6 T (600 x 600 mm) | ** Maße bei Tischverlängerung SoniXs MP-6 B (600 x 600 mm) | SoniXs MP-6 R (600 x 600 mm)

08 / 22 Änderungen vorbehalten