



**Energiemanagement
mit Weitblick**

Senkung der Spitzenlast

Vorbereitung ISO 50001

Visualisierung Energiefluss

Kontinuierliche Kostensenkung

Finanzielle Förderung durch BAFA

Permanente Zustandsüberwachung

Impulse für Ihren Erfolg!



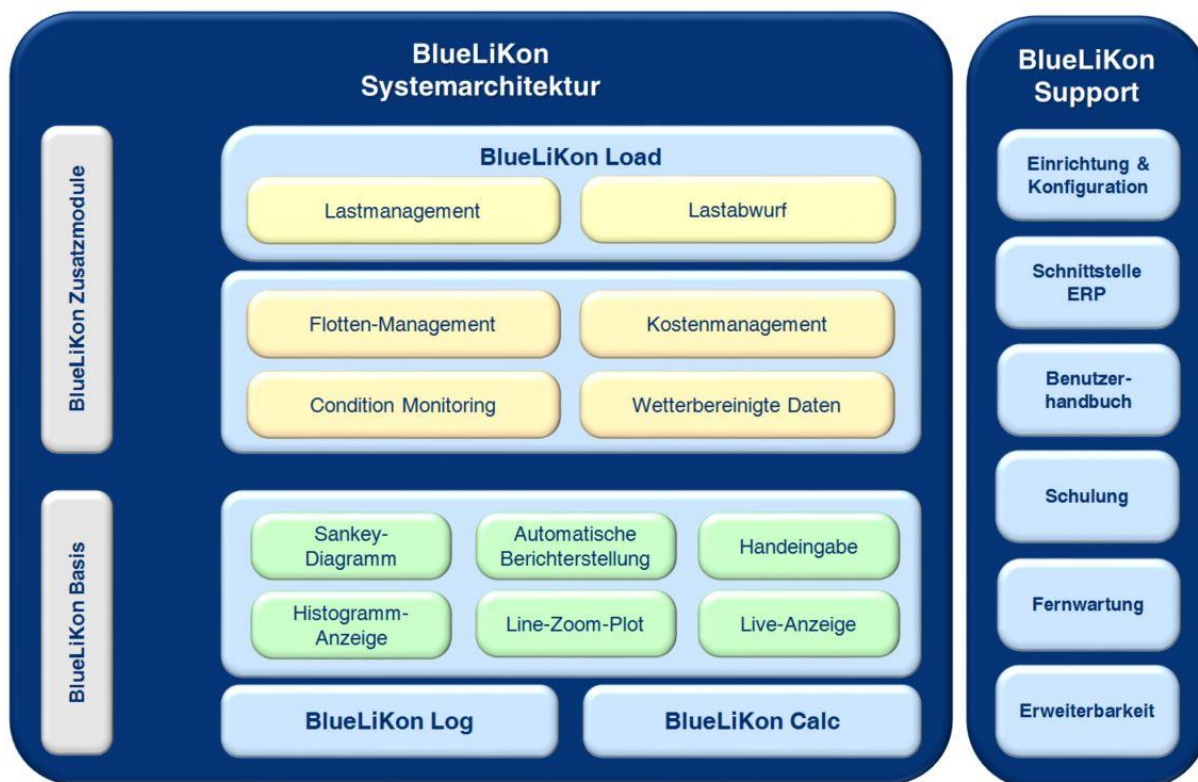
Energiemanagementsystem BlueLiKon

Die Komplettlösung für effizienten Energieeinsatz

Anwendungsbeispiele verdeutlichen die Wirksamkeit der **BlueLiKon**-Strategie: Ein metallverarbeitender Betrieb konnte seinen gesamten Energieverbrauch innerhalb von zwei Jahren um 100 MWh senken - trotz einer Zunahme der Produktionsleistung um 15 Prozent.

Der modulare Aufbau von **BlueLiKon** verringert den Investitionsbedarf und bietet Investitionssicherheit durch verschiedene Ergänzungsmöglichkeiten.

Durch die Vielzahl an Modulen werden nahezu alle Kundenwünsche erfüllt.

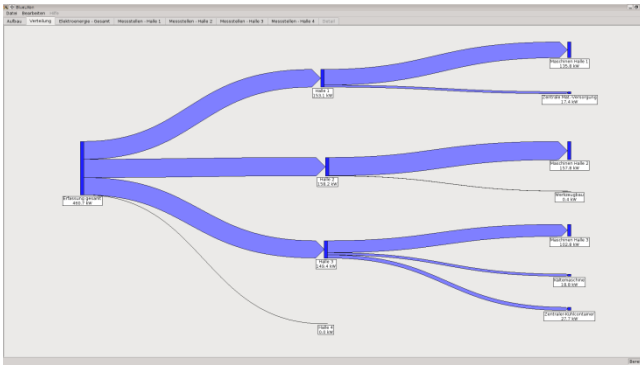


Modularer Aufbau des BlueLiKon

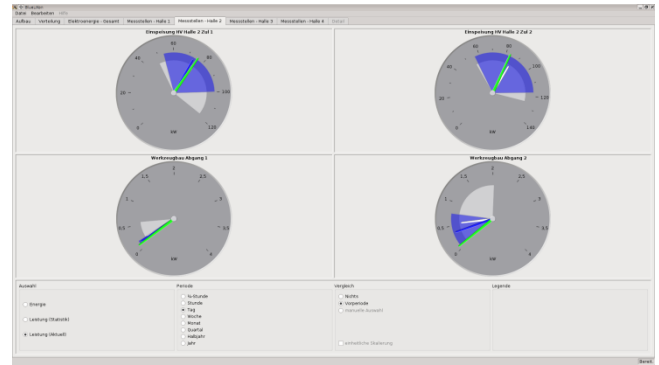
LOG	CALC	CLIENT	LOAD
<ul style="list-style-type: none"> •schlanke und sichere Erfassungssoftware mit Messwertspeicherung in Datenbanksystem 	<ul style="list-style-type: none"> •Verdichtung und Vorauswertung der gespeicherten Messwerte für schnelle Zugriffe 	<ul style="list-style-type: none"> •Sankey-Diagramm •Histogramm •Line-Zoom-Plot •Live-Anzeige •automatische Berichterstattung •Handeingabe 	<ul style="list-style-type: none"> •Lastmanagement •Lastabwurf •Signalanzeigen •Condition Monitoring •wetterbereinigte Daten

Impulse für Ihren Erfolg!





Graphische Benutzerschnittstelle der Top-Down-Auswertung als Sankey-Diagramm

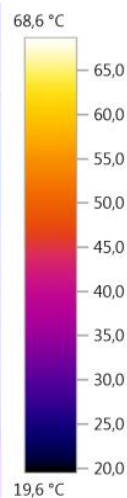


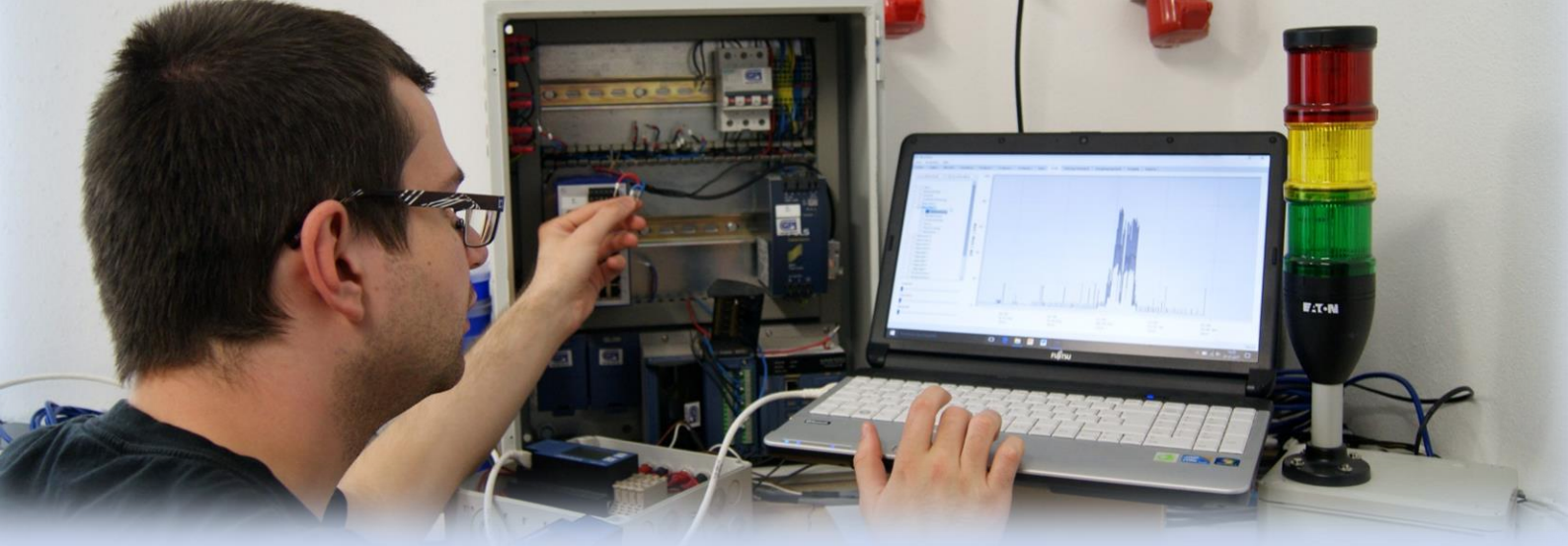
Benutzeroberfläche der Live-Anzeige für die Leistung

Support

- **Einrichtung/Konfiguration:**
Anpassung der Hard- und Softwaremodule an kundenspezifische Gegebenheiten
- **Schnittstelle ERP:**
Automatische Datenübernahme und Übergabe zur Bildung von Energiekennzahlen
- **Benutzerhandbuch:**
Umfangreiche Dokumentationen zum schnellen Einstieg in den Umgang mit der Software
- **Schulung:**
Unterweisung der Mitarbeiter
- **Fernwartung:**
Kontinuierliche Überprüfung der Funktionalität des Systems (Plausibilitätsprüfung)
- **Erweiterbarkeit:**
Einfache Ergänzung der vorhandenen Funktionalität

Unser Energiemanagementsystem BlueLiKon eröffnet zusätzliche Potentiale im Rahmen eines transparenten Produktionsprozesses. Sehen Sie Ihre Prozesse aus einem anderen Blickwinkel und erhalten Sie somit eine neue Sicht zum Erkennen und Bewerten ungenutzter Einsparmöglichkeiten. BlueLiKon verbindet die Energiedaten mit Informationen aus ERP- und MDE/BDE-Systemen und ermöglicht Kosteneinsparungen u.a. durch automatische Kennzahlenbildung, optimierte Maschinenbelegungsplanung und die Synchronisation von Produktions- und Haustechnik.





Die wichtigsten Vorteile von BlueLiKon

Geringer manueller Aufwand

Hohe Sicherheitsstandards durch Linux-System

Einhaltung/Senkung der Anschlussleistung

Condition Monitoring

Support durch Fernwartung

Nachhaltige Optimierung energierelevanter Prozesse

Steigerung der Energieeffizienz

Hohe Benutzerfreundlichkeit

Nutzung der EEG-Umlage und des Spitzenausgleichs

Migration/Ergänzung vorhandener EnMS und ERPS

Hohe Abstraten durch Modbus TCP

Kontakt:

**GPI Gesellschaft für Prüfstanduntersuchungen
und Ingenieurdienstleistungen mbH**

OT Stenn

Gewerbestraße 14

08115 Lichtentanne

Tel.: +49 375 78819-791

Fax: +49 375 78819-958

E-Mail: info@gpi-stenn.de

Internet: www.gpi-stenn.de

