

## **FLOTTWEG TOUCH CONTROL**

Die intelligente Automatisierung für Ihren Dekanter



# FLOTTWEG TOUCH CONTROL

## Alles unter Kontrolle

Die Überwachung der Einzelfunktionen Ihrer Zentrifuge (z.B. Einstellung der Differenzdrehzahl) hat einen entscheidenden Einfluss auf die Ergebnisse Ihres Prozesses – und damit auf Ihre Gesamtkosten.

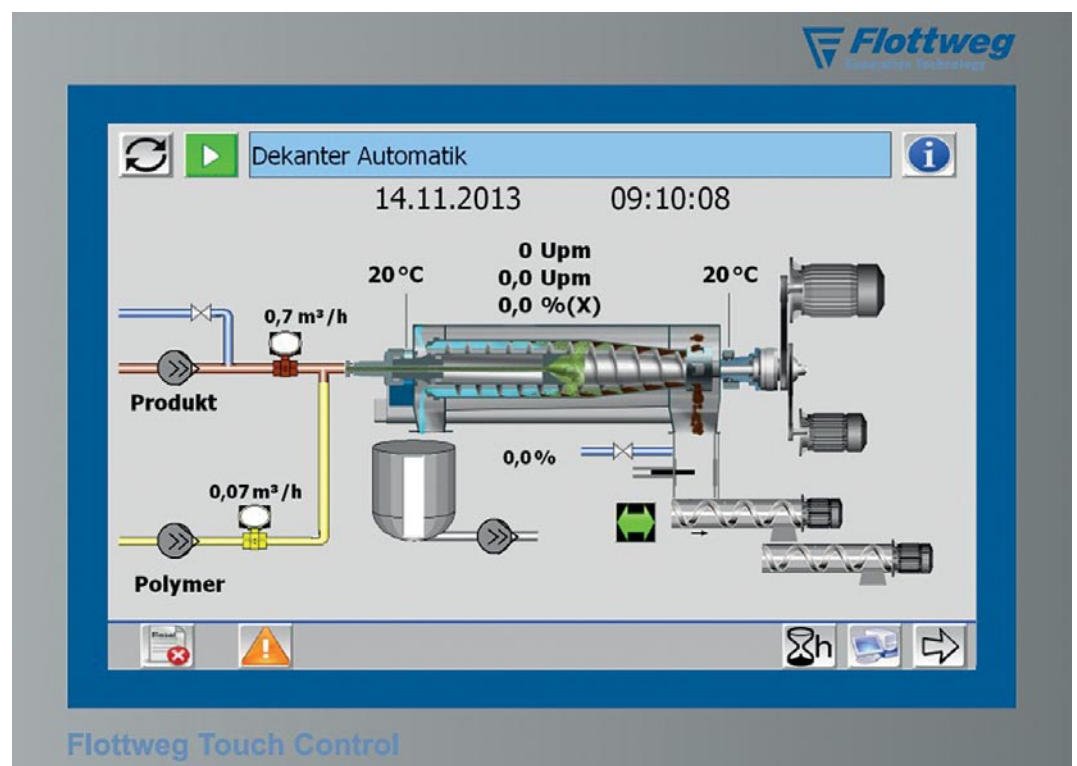
Das neu überarbeitete Flottweg Touch Control ist ein Steuer- und Regelungssystem zur optimalen Automatisierung Ihres Dekaners. Entwickelt wurde diese Lösung für alle kommunalen und industriellen Abwasseranwendungen.

Das System besteht aus einer Steuer- und einer Bedieneinheit. Dies erhöht Ihre Flexibilität bei der Installation und erleichtert die Einbindung in Ihr vorhandenes System.

In Verbindung mit einem durchdachten Bedienkonzept sorgt das Flottweg Touch Control für einen problemlosen Betrieb Ihres Flottweg Dekaners und eine bestmögliche Feststoffabscheidung.

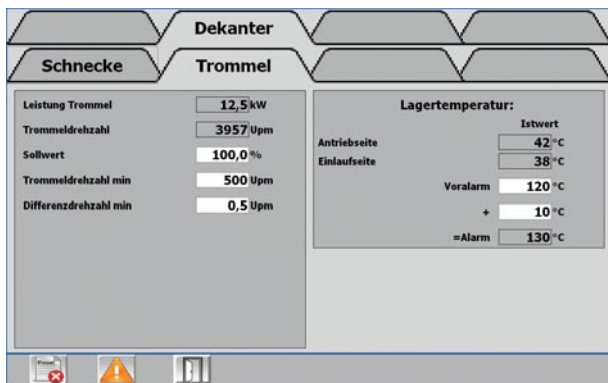
### Ihre Vorteile

- Jederzeit die vollständige Kontrolle über Ihre Prozessparameter – und damit optimale Prozessergebnisse
- Einfache Einbindung in vorhandene Systeme
- Maximale Flexibilität bei der Installation durch geteilte Ausführung von Steuer- und Bedieneinheit
- Benutzerfreundlich durch 12" Farbdisplay und durchdachtes Bedienkonzept
- Komplette Steuerungs- und Sicherheitstechnik enthalten



# DIE PERFEKTE STEUERUNG VOM ZENTRIFUGENHERSTELLER

Alles zum Betrieb der Zentrifuge Notwendige wird bereits ab Werk mitgeliefert. Der komplette Steuer- und Regelungsumfang zur einfachen und schnellen Integration in die Gesamtanlage ist enthalten. Ebenso die zur automatisierten Regelung der Zentrifuge notwendige Überwachungstechnik. Alle Komponenten werden von der Flottweg Automatisierungstechnik bereitgestellt und sind daher optimal auf die Zentrifuge abgestimmt.



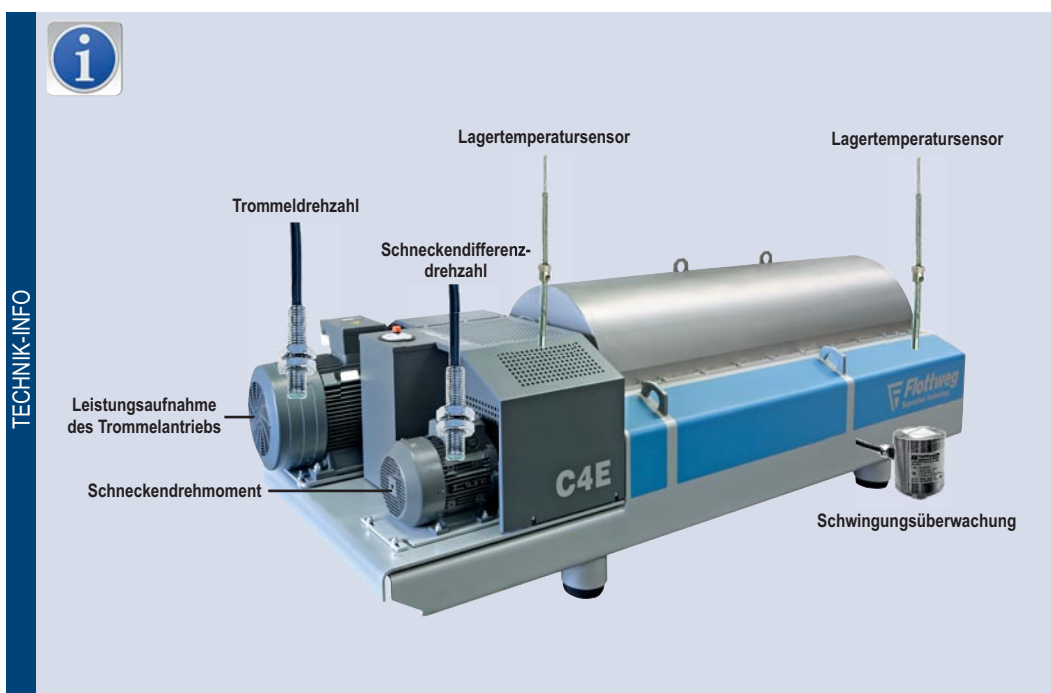
Alles unter Kontrolle:  
Alle wichtigen Maschinenparameter sind auf einen Blick ersichtlich.

## Überwachung am Dekanter

- Trommeldrehzahl
- Schneckendifferenzdrehzahl
- Schneckendrehmoment
- Leistungsaufnahme des Trommelantriebs
- Schwingungsüberwachung
- Überwachung der Hauptlagertemperaturen
- Betriebsstunden

## Steuerung und Regelung

- Trommeldrehzahl
- Frequenzumrichter Trommelantrieb
- Frequenzumrichter Schneckenantrieb
- Sicherheitsgerichtete Auswertung der Prozessleittechnik
- Drehmomentabhängige Regelung der Differenzdrehzahl



# EINBAUVARIANTEN

## Flexibilität bei der Einbindung in Ihr System

Die Bedieneinheit und die Steuereinheit des Flottweg Touch Control-Systems werden durch eine Datenleitung miteinander verbunden.

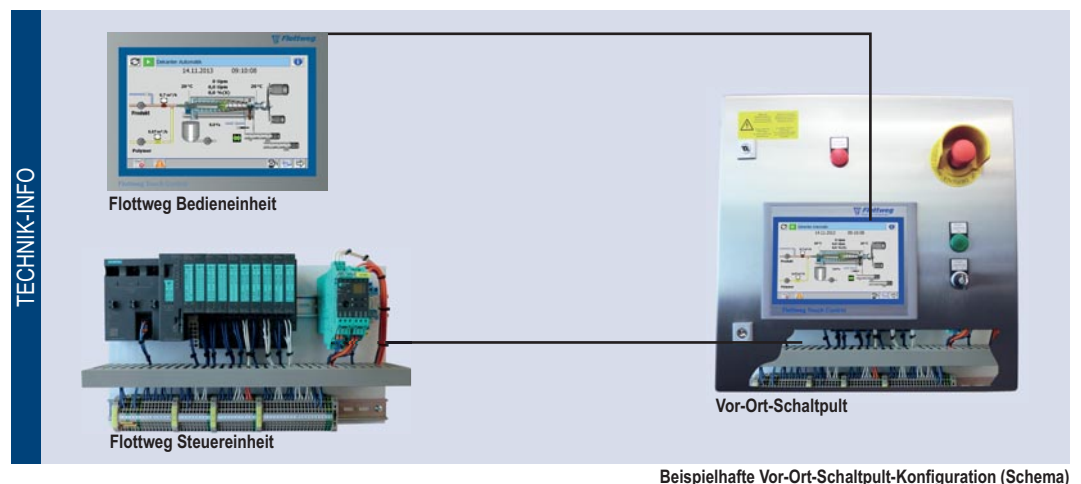
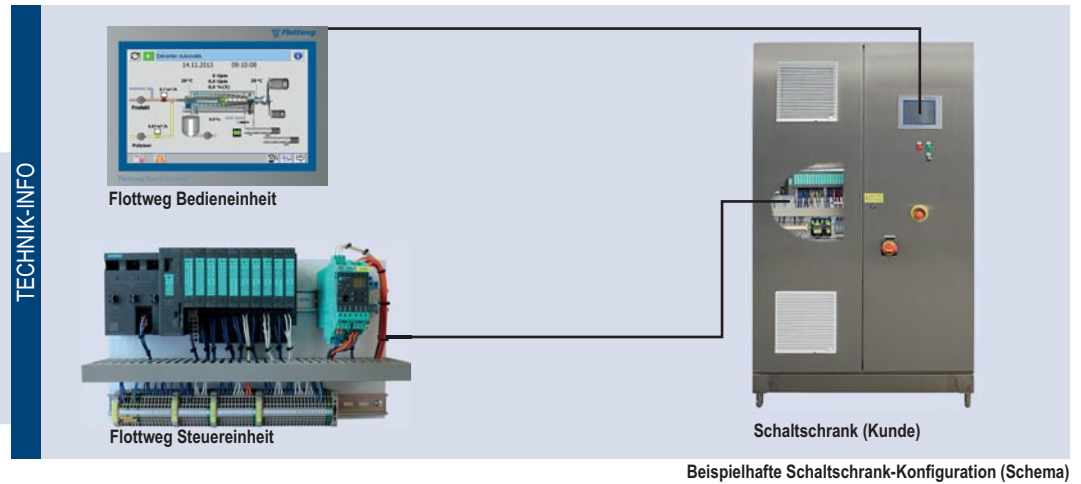
Durch die mögliche räumliche Trennung der beiden Module kann das System in drei unterschiedlichen Varianten installiert werden.

Die Bedieneinheit wird z.B. in der Schaltschranktüre eingebaut. Die Steuereinheit ist bereits auf einer Montageplatte vormontiert. Ihr Vorteil: Die aufwendige Verkabelung beim Einbau entfällt.

Viele der gängigen Frequenzumrichter können mit dem Flottweg Touch Control kombiniert werden, z.B.

- ABB (z.B. ACS 800, 550)
- Danfoss (z.B. VLT FC302)
- Schneider (z.B. Altivar 61, 71)

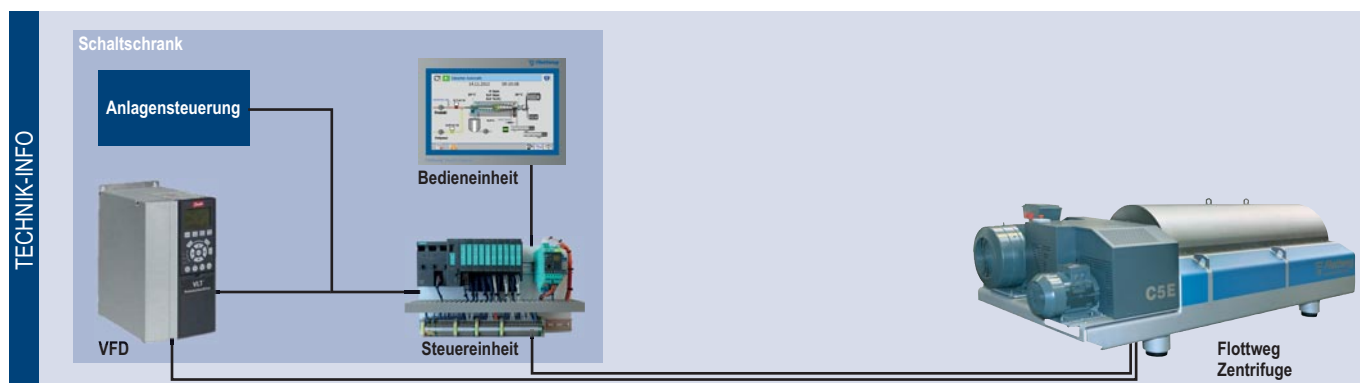
Kombination mit weiteren Herstellern auf Anfrage.



# ÜBERSICHT der Einbauvarianten

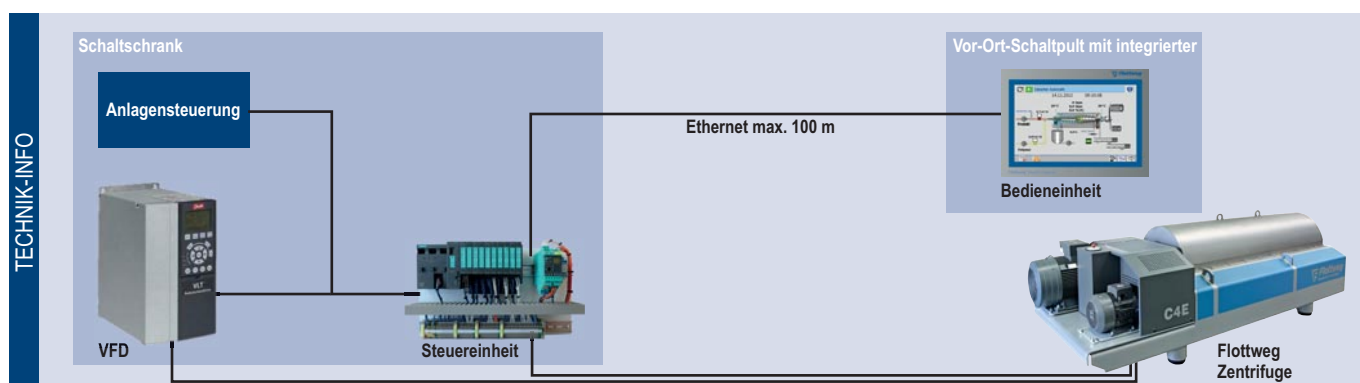
## EINBAUVARIANTE 1

Die Bedieneinheit und die Steuereinheit werden komplett im Schaltschrank des Kunden integriert.



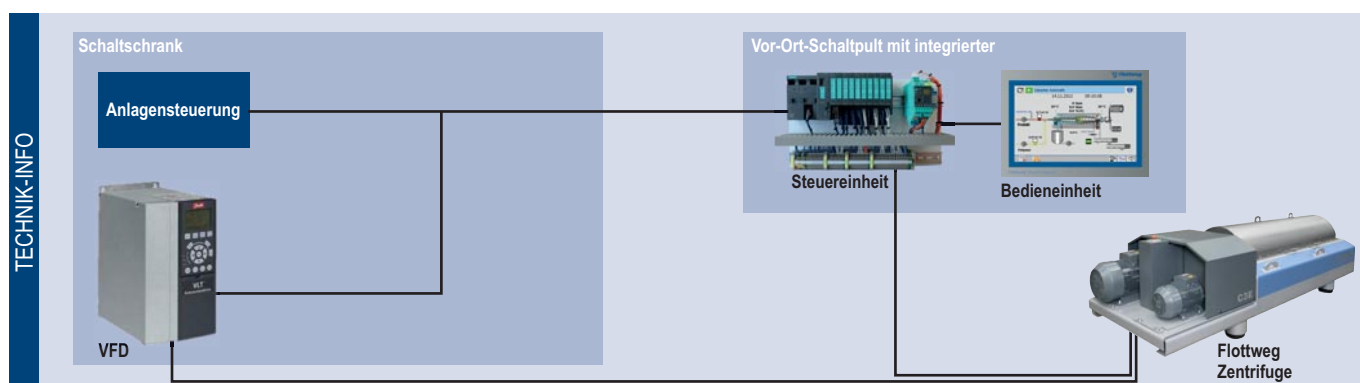
## EINBAUVARIANTE 2

Die Bedieneinheit wird zur komfortablen Bedienung in einem Vor-Ort-Schaltpult eingebaut.



## EINBAUVARIANTE 3

Bedieneinheit **und** Steuereinheit werden in einem Vor-Ort-Schaltpult eingebaut.





# MERKMALE DES FLOTTWEG TOUCH CONTROL

Das Flottweg Touch Control wurde gemäß den hohen Anforderungen aktueller Industriestandards entwickelt. Für den Einsatz in besonders rauer Umgebung (Hitze, Feuchtigkeit, Umweltbelastungen ...) gibt es sowohl die Steuer- als auch die Bedieneinheit auf Anfrage in einer Ausführung für extreme Anforderungen.

Die Steuerung kann für alle Flottweg Dekanter und Tricanter® mit Simp Drive® Ge-triebe eingesetzt werden. Zentrifugensteuerungen gemäß ATEX-Richtlinien sind auf Anfrage erhältlich.



## KOMMUNIKATION

<b>Kommunikationsart</b>	<ul style="list-style-type: none"> <li>• Hardwareverdrahtung</li> </ul>
<b>Eingehende Signale</b>	<ul style="list-style-type: none"> <li>• Externer Start</li> <li>• Steuerspannung Ein</li> <li>• Feststoff-Förderung aktiv</li> </ul>
<b>Abgehende Signale</b>	<ul style="list-style-type: none"> <li>• Freigabe Produktzufuhr</li> <li>• Anforderung Feststoffschieber öffnen</li> <li>• Anforderung Feststoffaustrag (Schnecke / Pumpe)             <ul style="list-style-type: none"> <li>• Dekanterspülung</li> <li>• Allgemeine Störung</li> </ul> </li> </ul>



## OPTIONALE DATENANBINDUNG

<b>Kommunikationsart</b>	<ul style="list-style-type: none"> <li>• PROFINET</li> <li>• Optional Profibus DP</li> </ul>
<b>Umfang</b>	<ul style="list-style-type: none"> <li>• 32 Byte undirektional</li> </ul>
<b>Binär (BOOL)</b>	<ul style="list-style-type: none"> <li>• Betriebs- und Störmeldungen</li> </ul>
<b>Analog (INT)</b>	<ul style="list-style-type: none"> <li>• Trommeldrehzahl</li> <li>• Schneckendifferenzdrehzahl</li> <li>• Schneckendrehmoment</li> <li>• Lagertemperaturen</li> </ul>



## STEUEREINHEIT

Schnittstelle	Ethernet (RJ45)
Nennspannung	24 V DC
Zulässiger Bereich	20,4 V – 28,8 V DC
Stromaufnahme	ca. 300 mA
Montage	auf Schiene TS35

## BEDIENEINHEIT

Display	12" Touch
Typ	LCD-TFT analog resistiv
Auflösung	1280 x 800 Bildpunkte (Wide XGA)
Hintergrundbeleuchtung	MTBF ca. 80.000 h
Schnittstelle	Ethernet (RJ45)
Nennspannung	24V DC
Zulässiger Bereich	20,4 V – 28,8 V DC (-15% + 20%)
Stromaufnahme	ca. 600 mA
Absicherung intern	elektronisch
Betriebstemperatur	0–50 °C (keine direkte Sonneneinstrahlung)
Schutzart	Front IP65 / Rückseite IP20
Montage	Einbau in der Vordertür des Schaltschranks

## STANDARD AUSFÜHRUNG

Luftdruck	795 – 1080 mbar
Luftfeuchtigkeit	<ul style="list-style-type: none"> <li>• 10 – 90 % relative Luftfeuchtigkeit ohne Kondensation</li> <li>• 10 – 60 % relative Luftfeuchtigkeit mit Kondensation</li> </ul>
Installation	im Gebäude/Gehäuse
Umgebungsluft	nach DIN EN 60721-3-3 Klasse 3C1
Kritische Bestandteile	SO <sub>2</sub> : < 0,05 ppm / H <sub>2</sub> S: < 0,01 ppm / NH <sub>3</sub> : < 0,3 ppm

## AUSFÜHRUNG FÜR EXTREME ANFORDERUNGEN

Umgebungsluft	nach DIN EN 60721-3-3 Klasse 3C3
Kritische Bestandteile	SO <sub>2</sub> : < 2,0 ppm / H <sub>2</sub> S: < 2,5 ppm / NH <sub>3</sub> : < 10 ppm



# Flottweg Separation Technology – Engineered For Your Success



Flottweg SE  
Industriestraße 6-8  
84137 Vilsbiburg  
Deutschland (Germany)

Tel.: +49 8741 301-0  
Fax: +49 8741 301-300

[mail@flottweg.com](mailto:mail@flottweg.com)  
[www.flottweg.com](http://www.flottweg.com)

REPRÄSENTANT