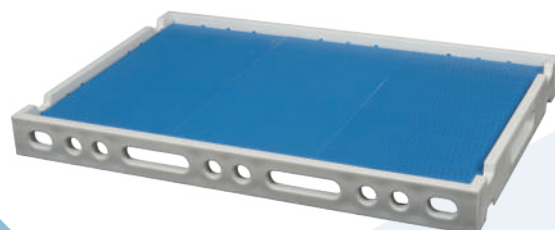
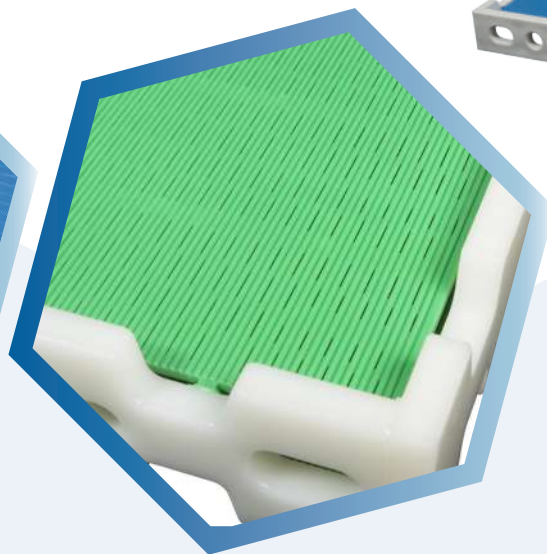
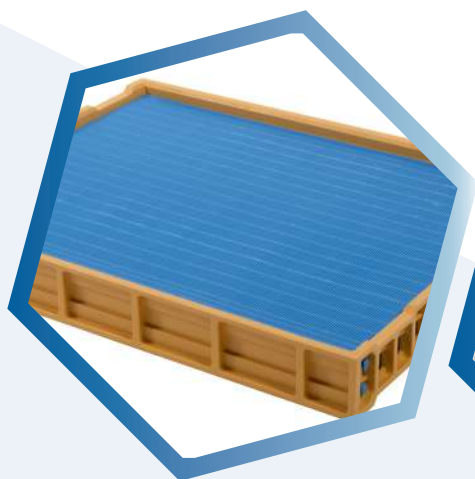




DOPPELSEITIGE ABTROPFPLATEAUS AUS KUNSTSTOFF



Die seit 1993 von Servi Doryl entwickelten doppelseitigen Kunststoffabtropfplateaus wurden entwickelt, um das Wenden im Stapel zu mechanisieren und zu sichern. Sie können Edelstahl- und Aluminiumabtropfschalen ersetzen.

Sie sind für alle Käseformen geeignet und passen sich an mechanisierte Linien an.

AUSFÜHRUNGEN

- Doppelseitige Plateaus mit aufgesetzten gestellen
- Multiformat-Plateaus mit integriertem Rollo-Boden
 - Spezielle Plateaus

ANWENDUNG

Formen und Abtropfenlassen von Käse in unterschiedlichste Formen und Blockformen

MATERIALIEN

Gespritzte oder kesselförmige Teile aus copolymerem Polypropylen

DIMENSIONEN

- 500 x 622 mm innen
- 500 x 652 mm innen
- 469 x 718,5 mm innen
- 469 x 958 mm innen
- Andere Abmessungen auf Anfrage



Leichte und einfach zu bedienende Plateaus
Hervorragende Haltbarkeit der Produkte
Schnelle Amortisation der Investition



Kanalisierte Molkeablauf
Gute Belüftung der Vorderseiten und Absätze



Mögliches Wenden im Stapel oder als Einzelstück
Sicherer Transport auf mechanisierten Ketten



Recyclbare Kunststoffe, kontrollierte Recycling-Kreisläufe
Rücknahmemöglichkeit für Plateaus am Ende ihrer Lebensdauer
Verbesserung des ökologischen Fußabdrucks

