



## Drausy® Professional – so sieht es aus: man sieht nichts.

Energieverschwendung? Nein danke: Die Sauerstoffanreicherung erfolgt flächendeckend  
– auf der Gewässersohle – minimalinvasiv –



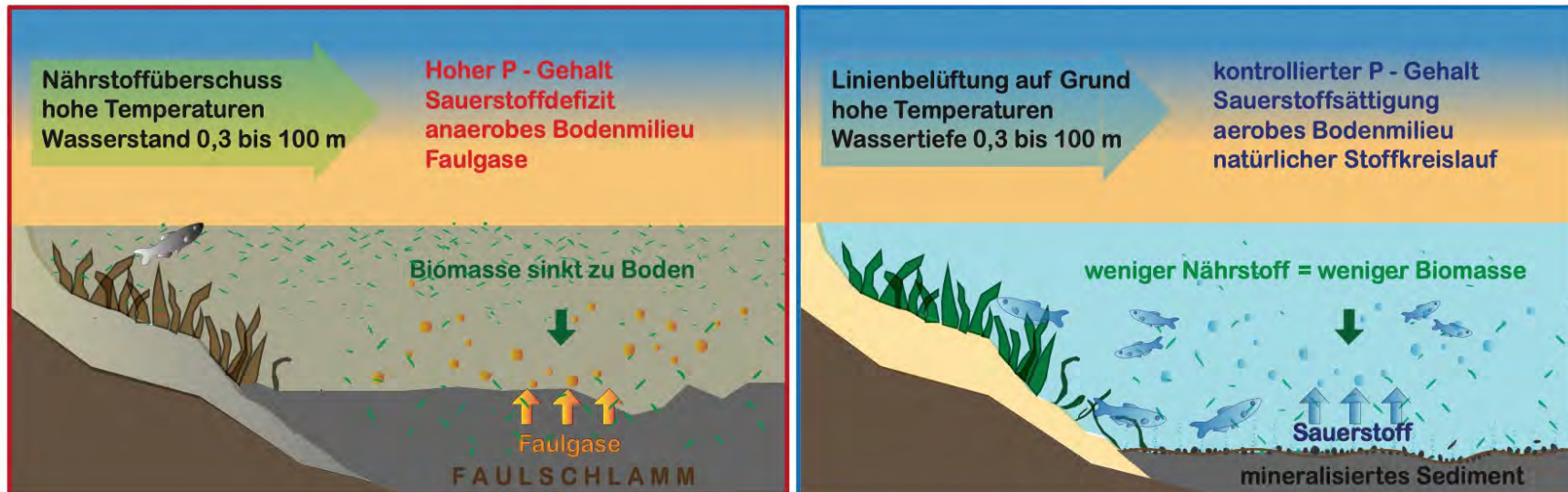


# Intelligente Sauerstoffanreicherung

Ein komplett aerobes Bodenmilieu aktiviert biologische Prozesse und löst den natürlichen Kreislauf aus:

## flächendeckende Feinstbelüftung am Grund (mit Druckausgleich)

Austrittsmenge pro Öffnung 0,015 l/min (Submilliblasen) - wenig Energiebedarf - lange Lebensdauer  
gleichmäßige Verteilung über bis zu 10 Km - bis 100 m Tiefe - passgenau auf O<sub>2</sub>-Bedarf konfiguriert  
kontinuierliche biotechnische Aktivierung des Stoffkreislaufes - für einen natürlichen Gewässerhaushalt im See oder Teich



Ohne Belüftung gibt es Probleme im Teich





# Intelligente Sauerstoffanreicherung

Die selbstregulierende Lösung durch natürliche Prozesse - Das kann Drausy® Professional:

- P-Reduktion und Sauerstoffanreicherung im Teich
  - dadurch weniger Nährstoffe im Wasser
  - Dadurch weniger Algenproduktion
  - Dadurch klareres Wasser
- Was die Sauerstoffanreicherung außerdem bewirkt:
  - Fische sterben nicht an Sauerstoffmangel
  - Bakterien und Mikroorganismen werden aktiviert
  - Dadurch wird organischer (Faul)-Schlamm abgebaut und vermieden. Es stinkt dann auch nicht mehr im Teich.

Die Phosphatbindung durch biochemische Prozesse ersetzt Filteranlagen und chemische Fällmittel – durch die Bindung von Phosphat am Eisenhaltigen Boden entsteht eine stabile Bindung.

Drausy® sorgt für den Erhalt des Lebensraums unter Wasser.



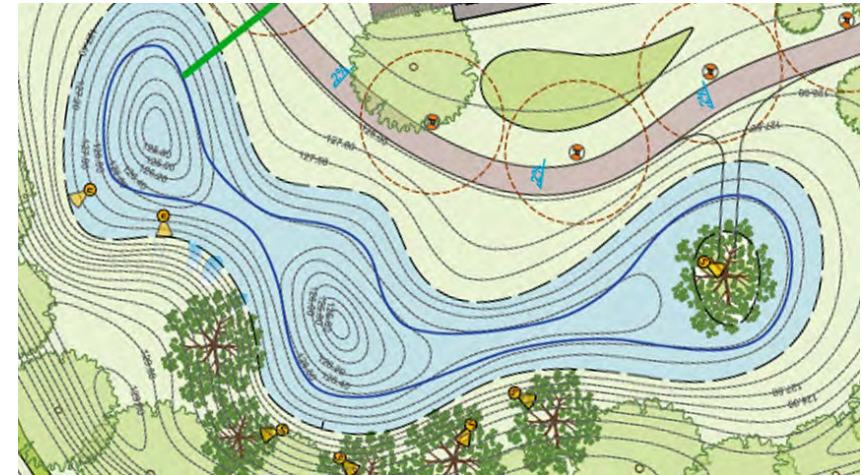
Die Belüftungslinie passt sich den Gegebenheiten am Teich an – man benötigt keine weiteren baulichen Maßnahmen – das System wirkt Flächendeckend ab der Gewässersohle.



# Intelligente Sauerstoffanreicherung

Die selbstregulierende Lösung durch natürliche Prozesse –  
Damit müssen Sie rechnen mit Drausy® Professional:

- **Einmalige Investitionskosten:**  
Für die biotechnische Belüftung mit ihren Anlagenkomponenten.
- **Effektive Flächenbehandlung:** Der gesamte Gewässerboden wird belüftet – und da Luftblasen aufsteigen, löst sich Sauerstoff während der Verweilzeit der winzigen Blasen. 1 m Belüftungslinie behandelt ca. 10 m<sup>2</sup> Fläche – so kann man die benötigte Strecke bei einfachen Teichformen rechnen.
- **Geringer technischer Aufwand:** Die Belüftungslinie wird einfach nach Plan auf dem Gewässer abgelegt. Sie sinkt selbständig zu Boden – die Armierung ist fest verschweißt.
- **Keine Zusatzstoffe:** Es wird lediglich Umgebungsluft verwendet.
- **Geringer Energieverbrauch:** Das Belüftungssystem lässt nur 0,15 l/min austreten.
- **Kaum Betriebskosten:** Das System ist nahezu wartungsfrei.
- **Lange Lebensdauer:** Die Erfahrung zeigt, dass die Lebensdauer von 20 Jahren ohne Weiteres überschritten wird.



Die Belüftungslinie passt sich den Gegebenheiten am Teich an – man benötigt keine weiteren baulichen Maßnahmen – das System wirkt flächendeckend ab der Gewässersohle.



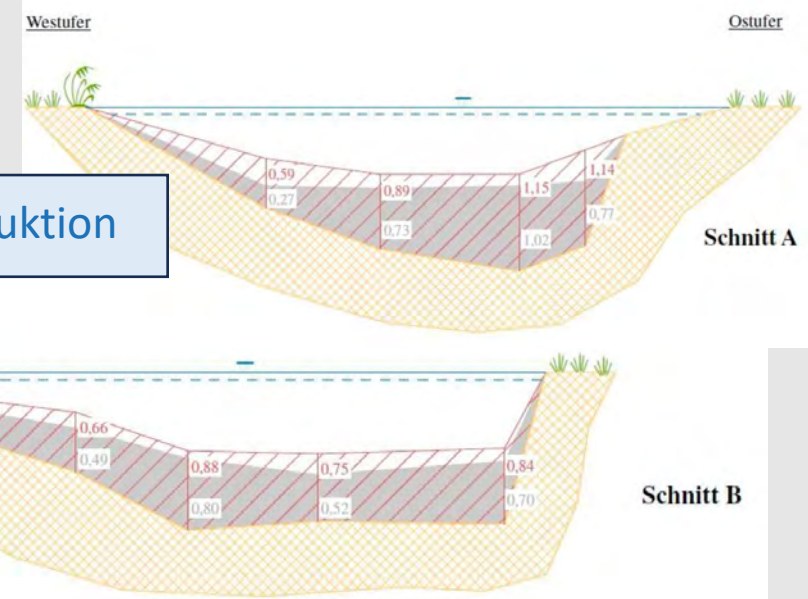
# Intelligente Sauerstoffanreicherung

Die selbstregulierende Lösung durch natürliche Prozesse –  
So sieht Drausy® Professional aus: Beispiel kleiner Anlagen



Eine Besonderheit beim Dorfteich in Trent sind die Purpurbakterien.

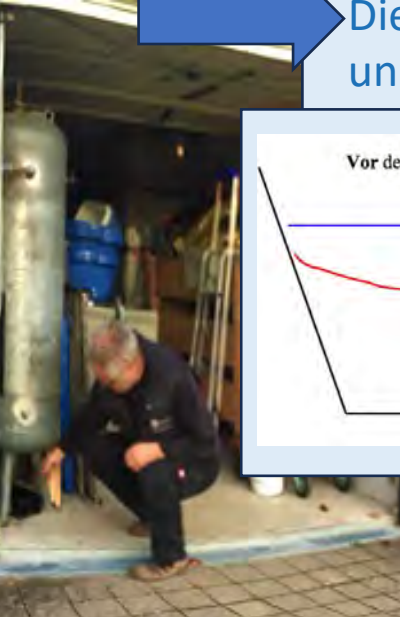
Sedimentreduktion



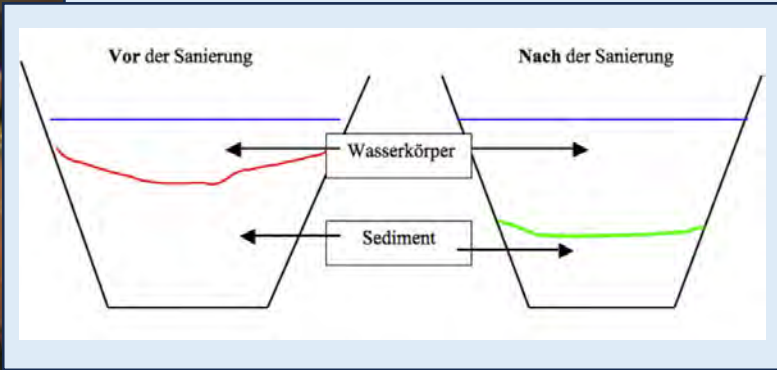


# Intelligente Sauerstoffanreicherung

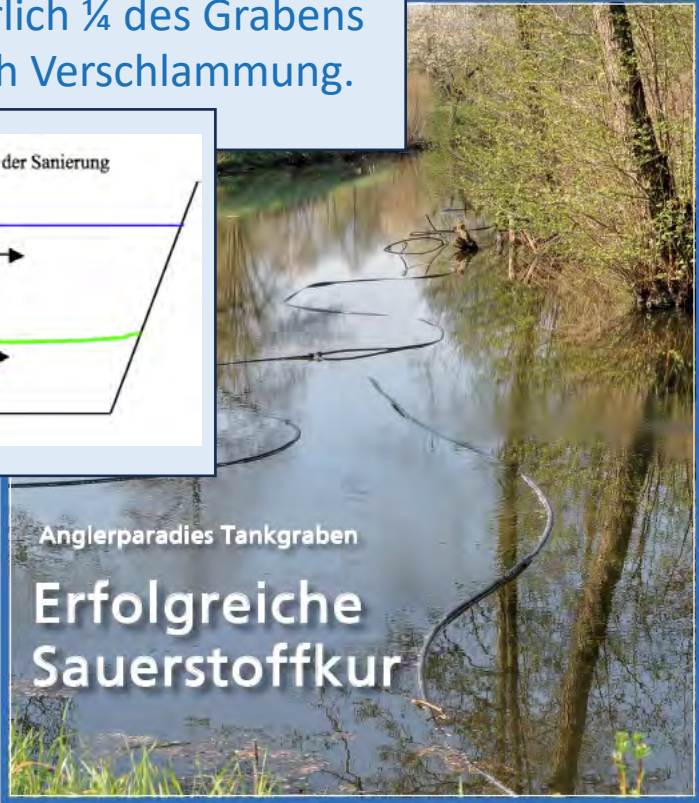
Die selbstregulierende Lösung durch natürliche Prozesse –  
So sieht Drausy® Professional aus: Beispiel kleiner Anlagen



Die Angler belegen jährlich  $\frac{1}{4}$  des Grabens und verhindern dadurch Verschlammung.



Tankgraben  
in Malsch  
Anglerverein





# Intelligente Sauerstoffanreicherung

große Oberfläche der kleinen Luftblase = lange Verweilzeit = maximale Effizienz  
So funktioniert Drausy® Professional:

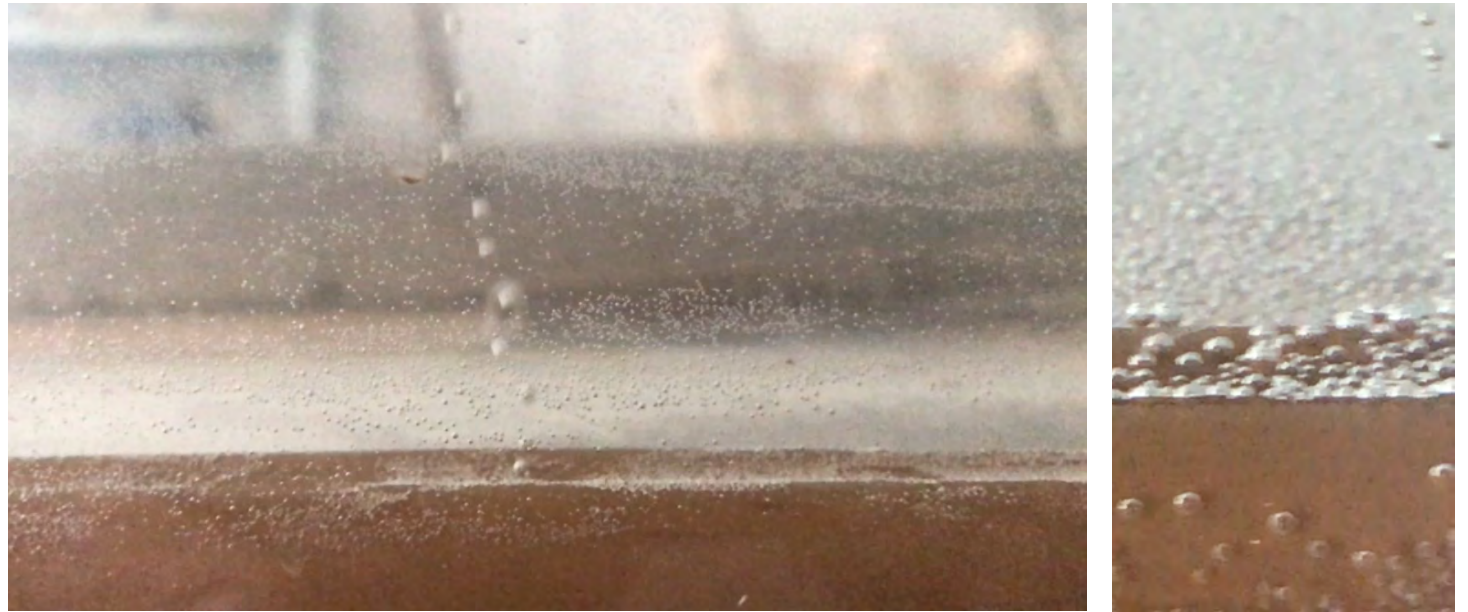
**Luftblasen**, die aufsteigen und sich im Wasser ansiedeln, behandeln den gesamten Wasserkörper.

Die **Kontaktzeit** zwischen Blase und Wasser bestimmt die Menge an Sauerstoff, die von der Luftblase abgegeben wird.

Durch die **kleine Blasengröße** wird eine hohe Löslichkeit von Sauerstoff erreicht, und die Verweildauer im Wasser ist lang.

Dabei wird die **eingebraachte Energie** (Druckluft) so niedrig wie möglich eingestellt und effizient genutzt.

**Wirkstoff: gelöster Sauerstoff**





# Wo bekomme ich meine Drausy®-Anlage?

Bei Drausy GmbH erhalten Sie qualifizierte Beratung, Produkte und Tips zum Einbau/ Inbetriebnahme.

Cordula Jäger, geschäftsführende Gesellschafterin:

*„Wird der Teichgrund sauber gehalten, wirkt sich dies auf den gesamten Wasserkörper aus. Und auf unser Klima. Auf dem Teich ist davon nichts zu sehen.“*



**Drausy GmbH**  
Kleines Gäßchen 13-15  
63075 Offenbach am Main  
[info@drausy.de](mailto:info@drausy.de)  
[www.drausy.de](http://www.drausy.de)



**Drausy® Professional für Frische im Teich.**