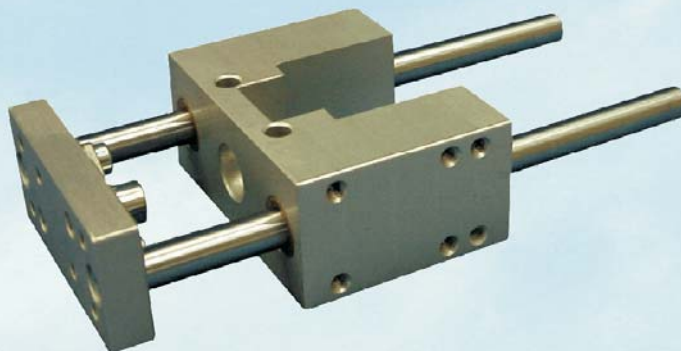




AVM
Automation

Guidage pour vérins Ø8 - 10
Guide for cylinders Ø8 - 10
Type 340L

pour vérins pneumatiques / for pneumatic cylinders



Pour vérins ISO 6432 Ø 8 et 10 / for cylinders ISO 6432 Ø 8 and 10

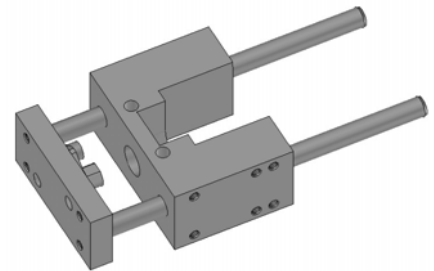
Descriptif :

- L'unité assure un guidage long et précis, sur 4 douilles à billes équipées de racleurs ou 4 bagues lisses en bronze sans racleur
- Accouplement de tige de vérin libre sur la plaque avant
- Sans entretien
- Température d'utilisation : de 5 à 80°C
- Matériaux :
 - . Corps et plaque avant : aluminium anodisé
 - . Accouplement et visserie : acier zingué
 - . Colonnes Douilles à billes : acier trempé rectifié
 - Bagues lisses : acier chromé
- Version anti-corrosion : accouplement, colonnes, visserie en Inox
- Vitesses maximales :
 - . Version douilles à billes : 2 m/s
 - . Version bagues lisses : 1 m/s

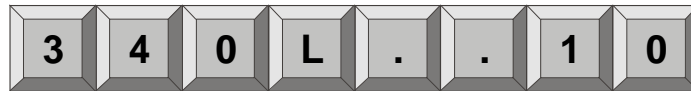
Description :

- The unit ensures a long and precise guide on 4 ball bearings with wipers seals or 4 brass bearings without wiper seal
- Floating cylinder rod coupling on the front plate
- Without maintenance
- Working temperature: from 5 to 80°C
- Materials:
 - . Housing and front plate : anodized aluminium
 - . Coupling and screws : zinc steel
 - . Rods: Ball bearings : hardened steel
 - Brass bearings : chromed steel
- Anti-corroding version : coupling, rods, screws in Stainless steel
- Maxi. speed:
 - . Ball bearings guide : 2 m/s
 - . Brass bearings guide : 1 m/s

Taille / Size		0
Modèle / Model		340L
Ø vérin / Cylinder Ø	(mm)	Ø 8 / 10
Ø des colonnes de guidage / Guide rods Ø	(mm)	Ø 8
Masse course 0 / Weight stroke 0	(kg)	0,255
Masse par 100 mm / Weight for 100 mm	(kg)	0,080
Charge maxi embarquée / Maxi carried payload	(kg)	0,500



Référence / Order No. :

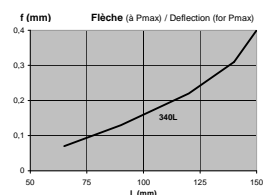
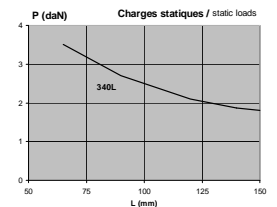
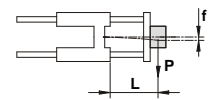
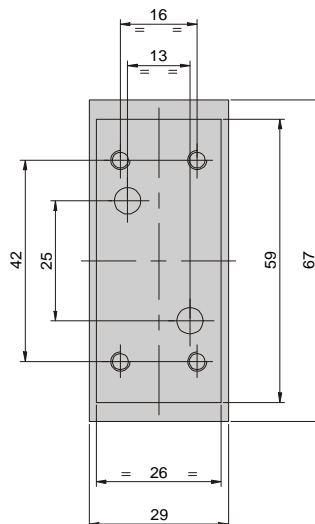
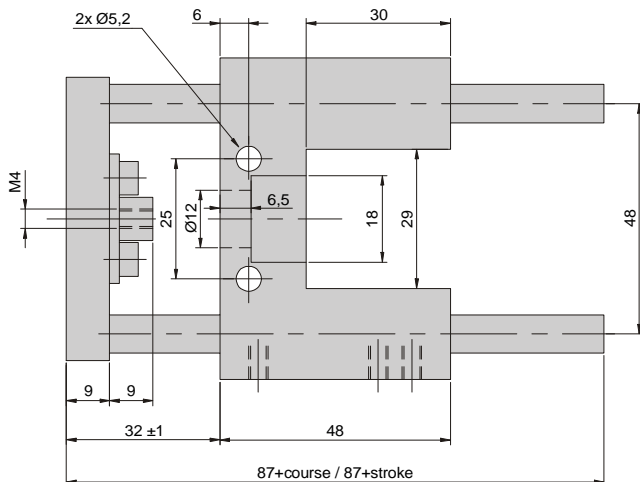
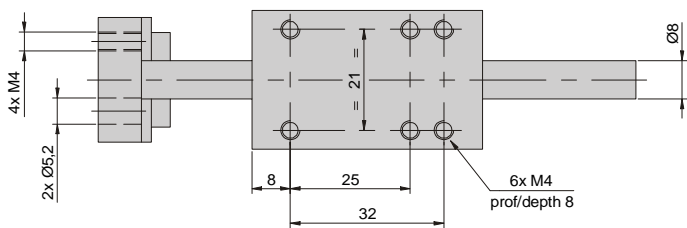


- Course / Stroke :
- 25 mm : 0
 - 50 mm : 1
 - 80 mm : 2
 - 100 mm : 3
- Course spéciale / Special stroke (maxi 200): .

- 0 : Bagues lisses / Brass bearings
- 2 : Douilles à billes / Ball bearings

Option :

- Course spéciale / Special stroke / C . . .
 - Version anti-corrosion / Anti-corroding / AC
- (indiquer après la référence / state after the Order No.)



Notre gamme de produits / Our products range



Manipulation pneumatique:

- Portiques
- Unités linéaires
- Modules rotatifs
- Pinces de préhension



Guidages pour vérins pneumatiques:

- Unités de guidage en H (Classique, Renforcée, Lourde)
- Unités de guidage en U (Classique, Légère)
- Unités linéaires
- Chariots à billes
- Guidages en Inox
- Guidages modulaires (paliers, accouplements, colonnes)



Vérins guidés compacts



Tables manuelles:

- Tables simples
- Tables à vis trapézoïdales
- Tables d'élévation
- Tables à pas inversé
- Mini-tables



Guidages pour motorisation électrique:

- Tables à vis à billes ou vis trapézoïdale
- Unités de guidage pour vérins à vis
- Guidages en Inox pour actionneurs à tige
- Unités linéaires pour moteurs LinMot



Produits sur cahier des charges



ZA - 16 rue du Rimbach
F - 68190 RAEDERSHEIM

Tél : +33 (0)3.89.83.69.40

Fax: +33 (0)3.89.83.69.41

avm@avm-automation.fr

www.avm-automation.fr