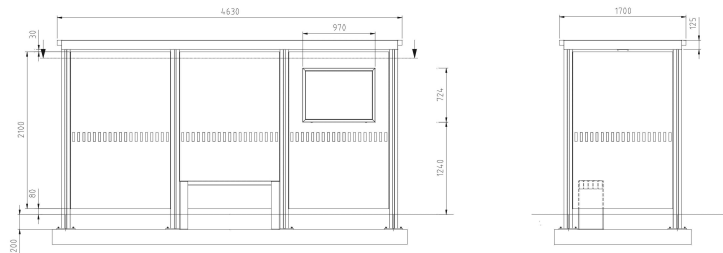


WARTEHALLE



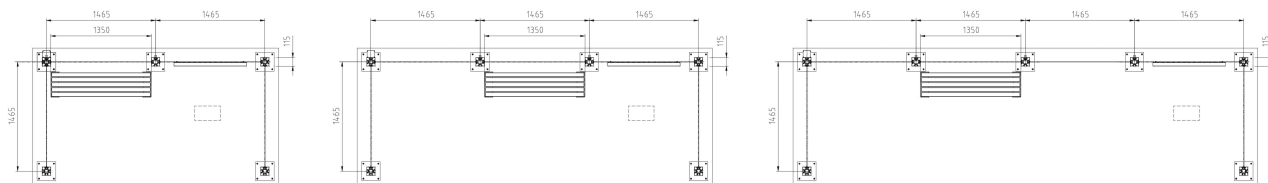
SHARP





Wartehalle
SHARP

- alle Maßangaben variierbar



Unterkonstruktion:

pulverbeschichtete Aluminiumstrangpressprofile nach RAL (Kundenwunsch),

Dach:

Flachdach mit umlaufender Attika, Dacheindeckung aus nichttransparenten, gedämmten Sandwichpaneelen,

Rück- & Seitenverglasung:

ESG (Einscheibensicherheitsglas) mit Glasdekorstreifen als kratzfesten Siebdruck, linienförmig gelagert mit EPDM - Dichtungen,

Wasserablauf:

Regen- und Schmelzwasser wird im Dachrahmen gesammelt und durch die Pfosten abgeleitet, Entwässerung bodennah,

Befestigung:

zum aufdübeln auf bauseitige Einzel- oder Streifenfundamente bzw. Fundamentplatte nach unseren Vorgaben,

Ausführung:

beliebige Anzahl von Feldern, mit ganzer / halber oder ohne Seitenwand,

Maße:

Anpassung an den Kundenwunsch und örtliche Gegebenheiten, Achsmaß, Dachtiefe oder Seitenwand in beliebiger Ausführung erhältlich,

Zubehör:

Beleuchtung in der Dachunterseite integrierte Deckenleuchte, komplett verdeckte vandalismus-sichere Verkabelung, elektrischer Anschluss aller Komponenten über Elektroanschlussrohr mit Sicherungsautomat, Informationsvitrine, CLP-Werbevitrine, Sitzbank und Abfallbehälter nach Kundenwunsch.

Alle Angaben auch per Download auf unserer Homepage www.teamtejbrant.de.