



ANLEHNBÜGEL 453

Stahl + Edelstahl | 860 mm

Ausschreibungstext

Anlehnbügel aus rechtwinkligen Stahlprofilen (Rechteckprofil 50 × 20 mm auf Gehrung geschnitten). Auf Wunsch und gegen Aufpreis sind andere Profilabmessungen, Höhen und Breiten als angegeben möglich. Eine Einbauschablone ist lieferbar.



ANLEHNBÜGEL 453 LED

Stahl + Edelstahl | 860 mm

Ausschreibungstext

Anlehnbügel aus rechtwinkligen Stahlprofilen mit LED-Leiste unterseitig des Querrohres (Rechteckprofil 50 × 20 mm auf Gehrung geschnitten). Betrieb mit 24-V-Kleinspannung, Anschlusskabel 2 m mit Steckerkupplung im Fußbereich des Anlehnbügels. Schutzart IP 67. Auf Wunsch und gegen Aufpreis sind andere Profilabmessungen, Höhen und Breiten als angegeben möglich. Eine Einbauschablone ist lieferbar.

Technische Angaben

LED-Leiste (ca. 24,5 × 770 mm) unterseitig des Querrohres

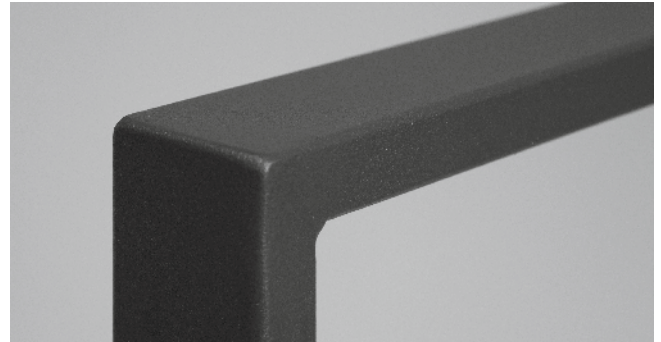
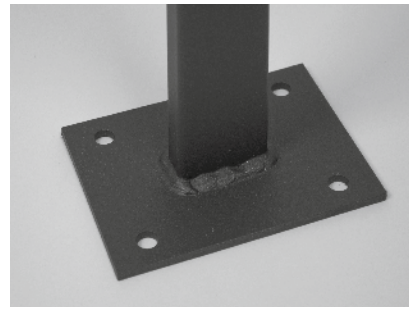
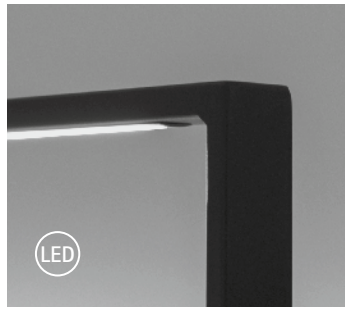
Spannungsversorgung:	24 Volt DC
Leistungsaufnahme:	ca. 6,7 W
Lichtstrom:	ca. 560 lm
Abstrahlwinkel:	120°
Lichtfarbe:	4000 K
Lichtwiedergabe:	CRI > 80
Schutzart:	IP 67
Anschlusskabel:	ca. 2 Meter mit Stecker IP 67

Der Anschluss inkl. aller technischen Bauteile erfolgt kundenseitig und ist nicht Bestandteil der Lieferung.

Die LED-Einheit kann im Schadensfall separat getauscht werden.



2018



► **Nebeneinander als Handlauf
oder Geländer nutzbar**
(s. Seite 125)

Befestigung

Zum Einbetonieren

Option: mit Bodenhülsen zum Herausnehmen

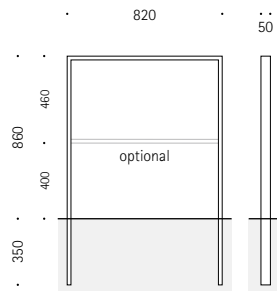
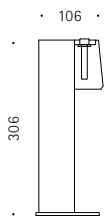
Alternative: Version zum Aufschauben mit zwei Flanschen

Die Anlehnbügel 453 LED sind herausnehmbar, um im Schadensfall defekte LED oder Kabel austauschen zu können.

Ausführung

- Edelstahl 1.4301 gebeizt und auf Korn geschliffen
Optional: elektropoliert (ohne Aufpreis)
- Stahl ST37, feuerverzinkt, optional mit Pulverbeschichtung
in Standard-RAL-Farben oder DB 703
- Andere Farben auf Wunsch gegen Aufpreis erhältlich
- Optional mit Knieholm

Bodenhülse*
(Seitenansicht)



Bodenhülsen (Paar), 400 mm*	458.002
Abdeckplatten für Bodenhülsen	458.003
Einbauschablone	458.004

	Zum Einbetonieren/zum Herausnehmen*	Zum Aufschauben mit Flanschen
453 Stahl ST37, feuerverzinkt	453.001	453.240
453 Stahl ST37, pulverbeschichtet	453.011	453.040
453 Edelstahl 1.4301	453.002	453.140

	Zum Einbetonieren/zum Herausnehmen*	Zum Aufschauben mit Flanschen
453 LED Stahl ST37, feuerverzinkt	453.101	453.540
453 LED Stahl ST37, pulverbeschichtet	453.111	453.340
453 LED Edelstahl 1.4301	453.102	453.440

*Für die herausnehmbare Version sind zwei Bodenhülsen erforderlich.

