

From Eye to Insight

*Leica*  
MICROSYSTEMS

HD-Kameras für Lichtmikroskope

# EINFACH BILDER GEMEINSAM BETRACHTEN, AUFNEHMEN UND ARCHIVIEREN

Leica ICC50 W (Wi-Fi) und  
Leica ICC50 E (Ethernet)



# GO WIRELESS!

## SCHNELLE HD-LIVE-BILDERFASSUNG

Die Möglichkeit, Bilder gemeinsam zu betrachten, zu erfassen und zu archivieren, spielt in der Wissenschaft eine wichtige Rolle. Die neuen Leica HD-Kameras ICC50 W (Wireless) und ICC50 E (Ethernet) fördern die Konzentration der Studenten und ermöglichen, die Lernzeit bestmöglich auszunutzen. Mit diesem Komplettsystem kann der Benutzer Proben auf dem Monitor und durch den Binokulartubus für wissenschaftliche Schulungszwecke betrachten. Einfach – mit oder ohne Computerverbindung.

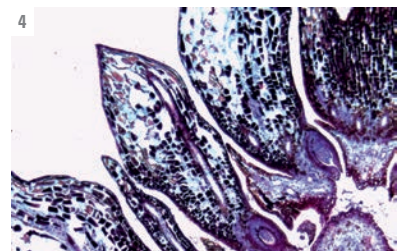
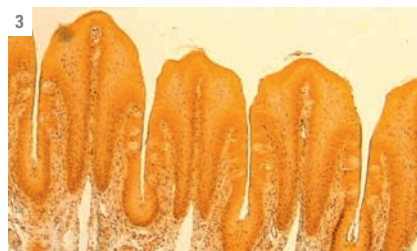
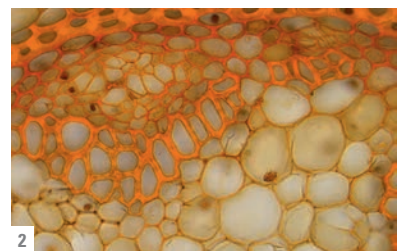
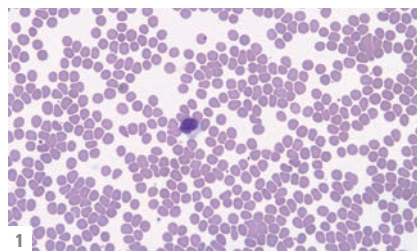
### NAHTLOSES DESIGN

Die Leica ICC50 W oder Leica ICC50 E passt zwischen das Mikroskopstativ und den Beobachtungstubus ohne zusätzlichen Video- oder Fototubus. Sie wurde konzipiert für die perfekte Kombination mit der neuen Generation der Leica DM-Serien-Mikroskope.

### EINFACH ZU BEDIENEN

Die ICC50 W oder Leica ICC50 E steht für hervorragende Bildschärfe, Helligkeit und Farben. Der Benutzer kann die Grundeinstellungen verwenden oder er kann die Kameraparameter nach seinen Bedürfnissen anpassen. Die Tasten an der Kamera ermöglichen den schnellen Wechsel zwischen verschiedenen Kameramodi, die Durchführung des Weißabgleichs sowie das Speichern von Bildern auf einer SD-Karte.

- 1: Humanblut
- 2: Convallaria – Maiglöckchen
- 3: Geschmacksknospen
- 4: Kiefer



# LEICA ICC50 W UND LEICA ICC50 E

## VORTEILE

- › Im Ethernet-Modus wird die Verbindung zur Mikroskop-Kamera über ein bestehendes Netzwerk hergestellt. So können sich eine größere Anzahl von Nutzern miteinander vernetzen. Voraussetzung ist, dass alle Nutzer und Geräte mit demselben Netzwerk verbunden sind.
- › Im USB-Modus können Sie Ihren PC direkt per USB-Kabel mit der Kamera verbinden. Die hohe Livebild-Geschwindigkeit bildet so sich bewegende Proben hervorragend ab.
- › Computernutzer können sich mittels der Leica Application Suite (LAS) Software mit der Kamera verbinden und mit den Bildern arbeiten. Für MAC-Nutzer empfiehlt sich Leica Acquire.
- › Über die Leica AirLab App lässt sich die Kamera einrichten, Nutzer können Anmerkungen und Messungen machen, Bilder aufnehmen und über E-Mail austauschen, haben Zugriff auf Fotoordner sowie Verbindungen zu sozialen Netzwerken.
- › Bleiben Sie flexibel, selbst wenn kein PC zur Hand ist. Nehmen Sie Bilder einfach auf SD-Karte auf.
- › Arbeiten Sie bequem mit der Fernbedienung, z.B. um die Kamera genau einzustellen, Aufnahmen auf SD-Karte zu speichern und Zugriff zur Bildergalerie zu haben.
- › Projizieren Sie Ihre Bilder auf die Leinwand oder HD-Bildschirm – der HDMI-Anschluss macht es möglich.
- › Die Kamera wird über das Mikroskop-Stativ und einem USB-Kabel mit Strom versorgt – so gibt es keinen Kabelsalat.





Die ICC50 W ermöglicht im Wi-Fi Modus die direkte Vernetzung von Studierenden mit dem Mikroskop. Sie nutzt dazu das **interne Wi-Fi-Signal** der Kamera. Außerdem kann die Vernetzung mittels des Ethernet-Modus über das Netzwerk der Universität oder Schule erfolgen.



Die ICC50 E ist **ausschließlich** dafür konzipiert, dass sich Studierende über bereits bestehende **Netzwerke (WLAN oder LAN)** mit dem Mikroskop verbinden. Eine gute Wahl, wenn keine zusätzlichen Hotspots entstehen sollen.



Mikroskop Leica DM750  
mit integrierter Leica ICC50 W Kamera,  
RC Fernbedienung und Full HD-Monitor



# TECHNISCHE DATEN

## LEICA ICC50 W / LEICA ICC50 E

<b>Gewicht</b>	700 g (nur Kamera)
<b>Höhe</b>	50 mm
<b>Belichtungszeit</b>	1 ms– 500 ms
<b>Live-Bild</b>	Max. 30 Bilder/Sek. – je nach Modus und Auflösung
<b>Vollbild-Aufnahme</b>	Max. 5.0 Megapixel
<b>Videoclip</b>	Max. 1 920 x 1 080
<b>Farbtiefe</b>	24 Bit
<b>Datenformat</b>	JPEG / TIFF / BMP / MP4 (Optionen sind vom Aufnahmegerät abhängig)
<b>Betriebssysteme</b>	Windows 7, 8, Windows Vista, Macintosh OS X, Mobilgeräte (iOS 7, 8 und Android 4.2+)
<b>Verfügbare Software</b>	Leica AirLab (Mobilgeräte), Leica LAS EZ (PC), Leica LAS (PC), Leica Acquire (Mac)
<b>Min. Computer Konfig.</b>	PC / Mac, Intel Core 2 Duo, > 2.4 GHz, 4 GB RAM, 24 Bit Grafik, 1 248 × 1 024
<b>Min. Anzeigedaten</b>	1 920 × 1 080 Auflösung, HDMI Verbindung, DVI Anschluss möglich mit HDMI/DVI Adapterkabel (nicht im Lieferumfang)

## MECHANISCHE UND OPTISCHE SCHNITTSTELLEN

<p>Passt zwischen den Beobachtungstubus und das Mikroskopstativ über die Leica Microsystems Schwalbenschwanz-Schnittstelle</p> <p>Lichtverteilung optisch 50 % / Kamera 50 %</p> <p>Interne Video-Vergrößerung 0.5x</p>
---

## ELEKTRONISCHE SCHNITTSTELLEN

<p>Computer USB 2.0, Standard-USB-Stecker Typ B</p> <p>High Definition-Stecker HDMI 1.3, Standard-HDMI-Stecker Typ A</p> <p>Ethernet RJ45 Standard</p> <p>Integrierter Steckplatz für SD (Secure Digital) Karte 1 – 32 GB</p> <p>WiFi 802.11n Standard (nur für Leica ICC50 W)</p> <p>Ein-/Ausschalter</p> <p>Kundendiensttaste</p> <p>LEDs zur Anzeige des Kamerastatus</p>
--

## SONSTIGES

<p>Stromversorgung über USB-Kabel zu 5 V/1.5 A+ Netzgerät (Stativ oder extern)</p> <p>EG-Konformitätserklärung verfügbar</p>
--

## BESTELNUMMERN

<b>13 613 735</b>	Leica ICC50 W Kamera – umfasst Kamera, USB-Kabel, HDMI-Kabel, CD mit LAS EZ und Leica Acquire Software
<b>13 613 740</b>	Leica ICC50 E Kamera – umfasst Kamera, USB-Kabel, HDMI-Kabel, CD mit LAS EZ und Leica Acquire Software
<b>13 613 730</b>	USB-Netzgerät – 5 V/2 A
<b>10 450 805</b>	Kabellose Kamerafernbedienung zur Feineinstellung des HD Bildes und für zusätzliche Kameraeinstellungen, wenn kein Computer vorhanden ist
<b>13 613 709</b>	Bildrahmen mit Retikel zur Verwendung mit dem Fokussierokular 13 613 532 bei der Aufnahme von Bildern auf einer SD Karte ohne Vorschauanzeige

Leica Microsystems (Schweiz) AG · Max-Schmidheiny-Strasse 20 · 9435 Heerbrugg, Switzerland  
T +41 71 726 34 34 · F +41 71 726 34 44

[www.leica-microsystems.com](http://www.leica-microsystems.com)

CONNECT  
WITH US!

