

ROHRE



125274 AL2818SP

Rundrohr
Gewicht: 394 g/m
Länge: 4 m
Wandstärke: 1,8mm



126927 AP2812SP¹

Profilrohr
Gewicht: ¹378/ ²440/ ³479 g/m
Länge: ¹²³4 m
Wandstärke:
¹1,2 /
²2,0 /
³2,9 mm

126328 AP28205SP
117687 AP2829SA³



130804 AP2812H

Schwerlast-Rundrohr
Gewicht: 742 g/m
Länge: 4 m



126797 AR2812SP¹
126021 AR2829SP²

Rundrohr
Gewicht: ¹377 / ²495 g/m
Länge: ¹²⁴4 m
Wandstärke: ¹1,2 / ²2,9 mm



115203 AL2820

Rundrohr
Gewicht: 434 g/m
Länge: 4 m
Wandstärke: 2,0 mm



117691 AFS2812SA

Gleitrohr
Gewicht: 408 g/m
Länge: 4 m
Gleitrohr vereinfacht lineare Bewegungen.



126929 AD2812SP

Doppelrohr
Gewicht: 784 g/m
Länge: 4 m



126018 AD2829SP

Schwerlast Doppelrohr
Gewicht: 1146 g/m
Länge: 4 m



128273 AD2812H

Schwerlast-Doppelrohr
Gewicht: 1368 g/m
Länge: 4 m



119039 ALS2812

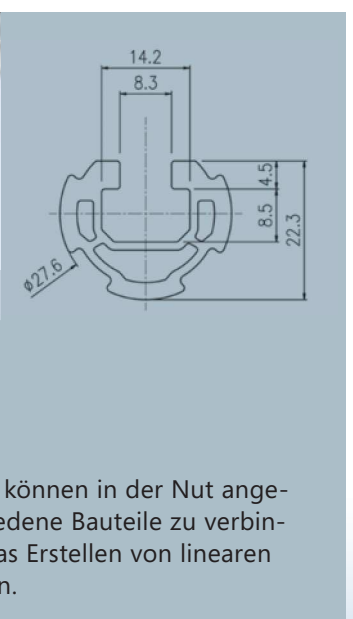
Profilrohr
Gewicht: 611 g/m
Länge: 4 m



126022 AT2829SP

T-Profilrohr
Gewicht: 605 g/m
Länge: 4 m

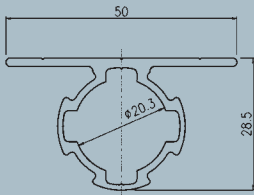
Nutensteine (mit Gewinde) können in der Nut angebracht werden, um verschiedene Bauteile zu verbinden. Nuten vereinfachen das Erstellen von linearen Verbindungen/Bewegungen.



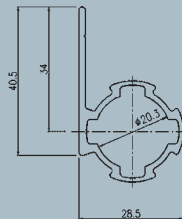
³ Auslaufmodell. Nachfolger ist AP2829SP

126930 ATF2812SP

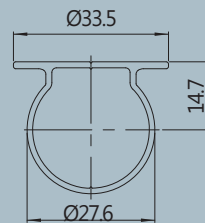
Profilrohr

Gewicht: 611 g/m
Länge: 4 m**126020 ALF2812SP**

Profilrohr

Gewicht: 573 g/m
Länge: 4 m**126931 ACF2812SP**

T-Profilrohr

Gewicht: 375 g/m
Länge: 4 m**130901 AGP-28A SP**

Profilrohr

Gewicht: 480 g/m
Länge: 4 m**Hinweis: Die Beschichtung unserer Aluminium-Rohre hat sich geändert.**

Das bisherige „SA“ am Ende der Bezeichnung steht für eloxierte Oberfläche und wird nach dem Abverkauf durch „SP“ (Polyethylen-Beschichtung) ersetzt