

Mechanische Daten

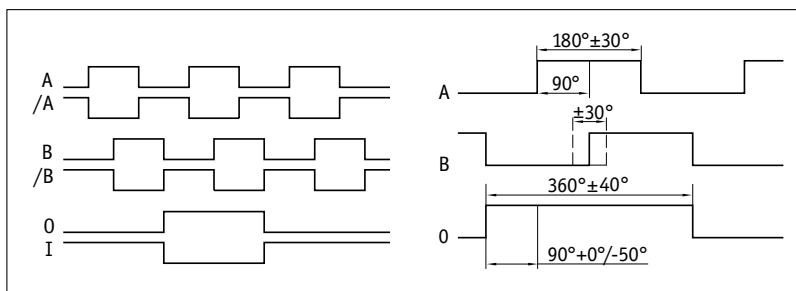
Merkmal	Technische Daten	Ergänzung
Drehzahl max.	6000 min ⁻¹ 3000 min ⁻¹	bei IP64 bei IP65
Trägheitsmoment der Welle	~28.5 x 10 ⁻⁶ kgm ² ~58.5 x 10 ⁻⁶ kgm ² ~35.5 x 10 ⁻⁶ kgm ²	bei W01 bei W02 bei W03
Anlaufdrehmoment bei 20 °C	≤6 Ncm ≤10 Ncm	bei IP64 bei IP65
Wellenbelastbarkeit	radial 5600 N axial 1400 N	
Gewicht	~0.75 kg	
Schutzart	IP64, IP65	
Arbeitstemperatur	0 ... +60 °C	
Lagertemperatur	-20 ... +85 °C	
Schockfestigkeit	200 g/6 ms	nach DIN EN 60068-2-27
Vibrationsfestigkeit	10 g/50 Hz	nach DIN EN 60068-2-6
Welle	brüniertes Stahl	
Gehäuse	Zink, Druckguss	
Kabelmantel	PVC	

Elektrische Daten

Ausgangsschaltung

Merkmal	PP, OP Gegentakt	LD Line-Driver	LD24 Line-Driver	Ergänzung
Betriebsspannung	+10 ... +30 V DC	+5 V DC ±5 %	+10 ... +30 V DC	
Stromaufnahme ohne Last (typ.)	<40 mA	<40 mA	<40 mA	Variante ABO
Zulässige Last/Kanal (max.)	±40 mA, kurzschlussfest	±40 mA, kurzschlussfest	±40 mA, kurzschlussfest	
Impulsfrequenz max.	80 kHz	50 kHz	50 kHz	
Phasenlage	90° ±30°	90° ±30°	90° ±30°	
Signalpegel high (min.)	UB -2 V			
Signalpegel low (max.)	1 V, bei 40 mA			
Signalpegel		RS422 A Spez.	RS422 A Spez.	
Verpolschutz an UB	ja	nein	nein	

Signalbild



Anschlussbelegung

■ Ausgangsschaltung PP

Ausgangssignale AXX, AXO, ABX, ABO

Signal	E1	EX, E3, E4
GND	grau	1
A	gelb	2
B	weiß	3
O/I	grün	4
+UB	braun	5
N.C.		6, 7

■ Ausgangsschaltung OP

Ausgangssignale AXX, AXO, ABX

Signal	E1	EX, E3, E4
GND	grau	1
A	gelb	2
B	weiß	3
N.C.		4
+UB	braun	5
/A	rosa	6
/B	blau	7

■ Ausgangsschaltung OP

Ausgangssignale ABO

Signal	E1	EX, E3, E4
A	gelb	A
B	weiß	B
O	grün	C
/A	rosa	D
/B	blau	E
I	violett	F
GND	grau	G
GND	schwarz	H
+UB	braun	J
+UB	rot	K
N.C.		L, M

■ Ausgangsschaltung LD, LD24

Ausgangssignale AXX, AXO, ABX, ABO

Signal	E1	EX, E3, E4
A	gelb	A
/A	grün	B
GND	grau	C
+UB	rosa	D
B	weiß	E
/B	braun	F
+SUB nur bei LD5	rot	G
SGND nur bei LD5	blau	H
O	rotblau	J
I	graurosa	K
GND	schwarz	L
+UB	violett	M

