

FITSCHENAGGREGAT – CLASSIC LINE

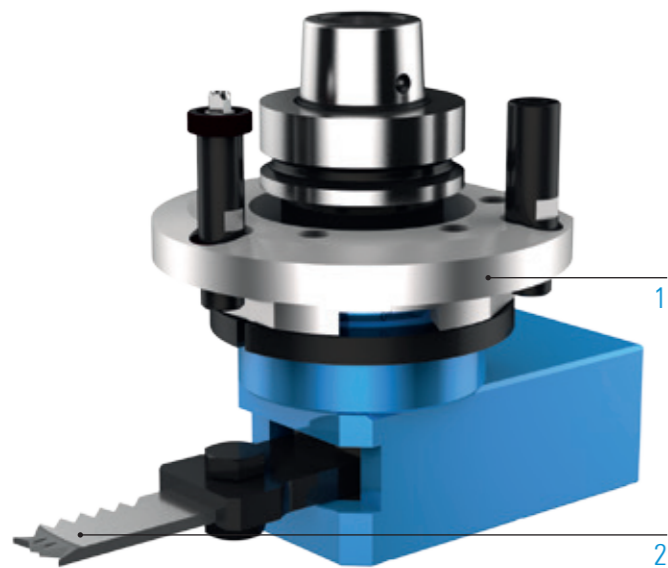
CAVO H

TECHNISCHE DATEN

Schmierung	Fett
max. Abtriebsdrehzahl n_2	4.000 min ⁻¹
Übersetzung (n_1 : n_2)	1:1
Gewicht	ca. 4,5 kg

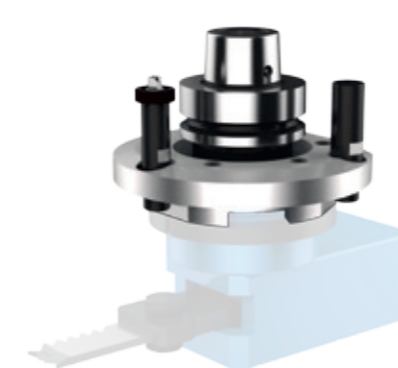
STANDARD AUSFÜHRUNG

-  Maschinenanbindung
HSK - F63
-  Werkzeugaufnahme
Nutbreite 24



WEITERE OPTIONEN: MODULARER AUFBAU

1

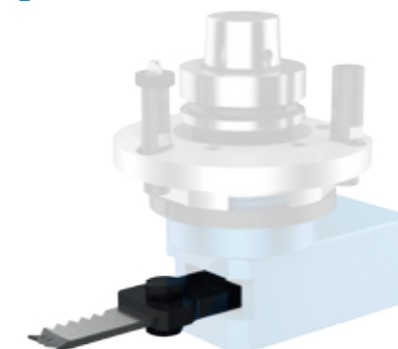


MASCHINENANBINDUNG



 Weitere Informationen S. 106

2



WERKZEUGAUFNAHME



Nutbreite 24

BEARBEITUNG



Stemmen

SPEZIFIKATIONEN



Anzahl
Werkzeugaufnahmen



Achswinkel



C-Winkel



Fettschmierung

VIDEO



Fitschenaggregat – live in der Anwendung
QR Code scannen oder alternativ:
www.youtube.com/BENZWerkzeugsysteme

DIREKT BESTELLEN



Anfrageformular:
www.benz-tools.de/de/produkte