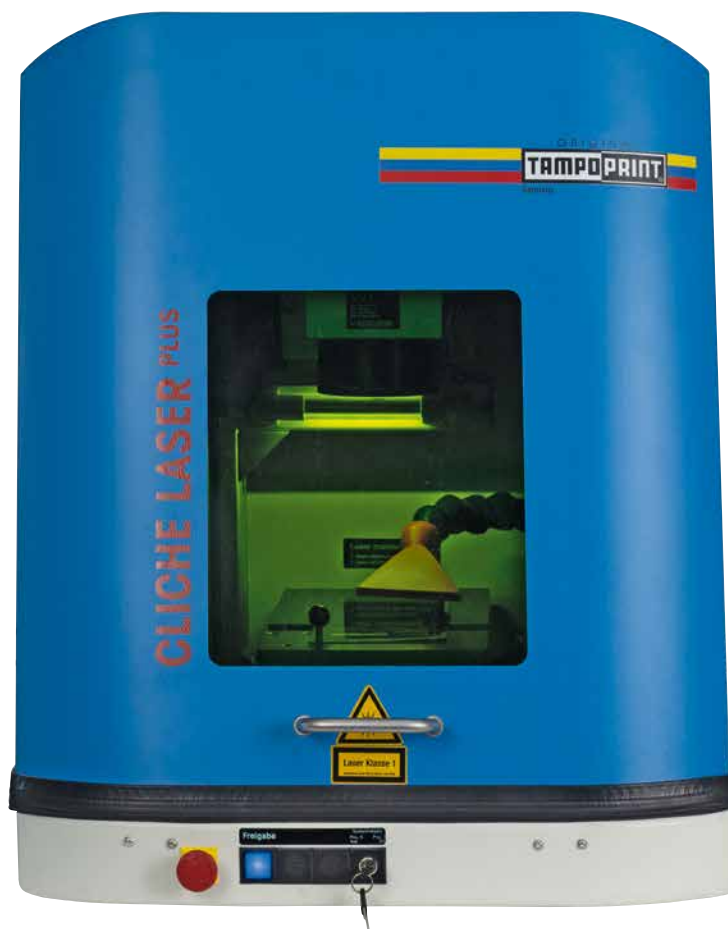


CLICHE LASER PLUS Lasersystem



LASERSYSTEME ZUBEHÖR SERVICE

Tampondruckklischee selbst fertigen
Kostengünstiger Klischeelaser (Tischgerät)

Lasersystem

CLICHE LASER PLUS

TAMPOPRINT bietet Ihnen diese Klischeefertigungsstation (Tischgerät) zu einem Top Preis-/Leistungsverhältnis an. Mit dieser Modellaktualisierung wurde die Laserstrahlquelle verbessert und die Importfunktionen erweitert.

Die Produktion eines lasergravierten Aloxid-Spezial-Klischees mit dem **CLICHE LASER PLUS** ist die preiswerteste lasergravierte Klischeeproduktion am Markt und den Laser-Plottersystemen in Präzision und Geschwindigkeit klar überlegen. Für den Benutzer ist der **CLICHE LASER PLUS** extrem einfach zu bedienen.

Software:

Vordefinierte Parameter für die unterschiedlichen, exklusiv von TAMPOPRINT entwickelten Klischeetypen. Erstellung

und Verarbeitung von lasergravurfähigen Daten. Software ALFALAS® Laser Suite vorinstalliert.

Highlights:

Bediener unabhängig, extrem einfach zu bedienen, Druckbildwechsel direkt an PC, ideal bei häufig wechselnden Motiven, nahezu 100% Qualitätskonstanz Ihrer Tampondruckergebnisse

Was Sie nicht mehr brauchen:

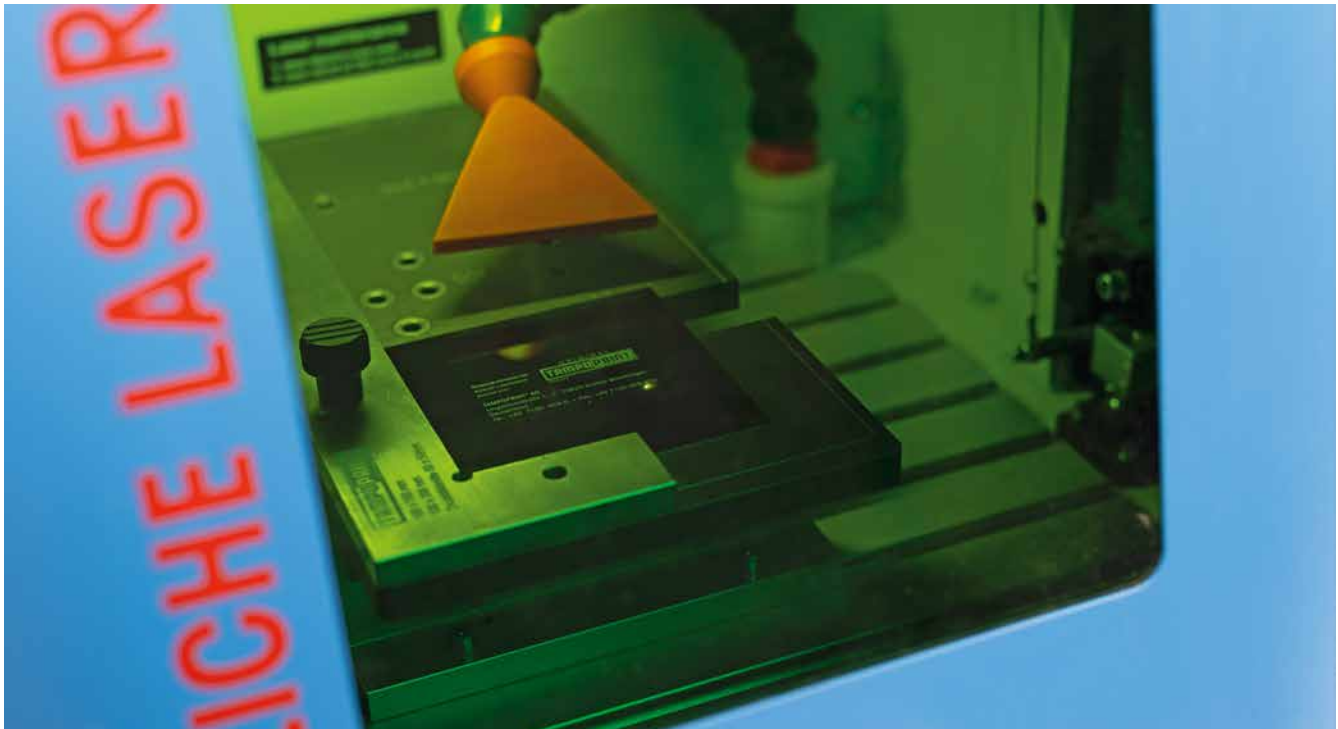
Speziellen „Gelblichtraum“, Belichtungsvorgang, Ätzevorgang, Auswaschvorgang, Trocknungsvorgang, und alle Geräte und Hilfsmittel, die bei der klassischen Druckklischeeherstellung benötigt werden.



TAMPOPRINT CLICHE LASER PLUS
mit Monitor, Tastatur (Lieferumfang) und
Absaug- und Filteraggregat (Option)

CLICHE LASER PLUS

Klischee im Fokus



Mittels Lasergravur
schnell und unkompliziert Klischees selbst fertigen

Technik

CLICHE LASER PLUS

CLICHE LASER PLUS		
Art.-Nr.		41 00 05
Betriebssystem vorinstalliert		aktuelles Microsoft-Betriebssystem, Multilanguage
Anwendungssoftware vorinstalliert		ALFALAS® Laser Suite
Import Druckbilddaten		Vektor-/Strichgrafiken: *.dxf, *.ai, *.pdf, *.eps
Beschriftungsbereich max.	mm	110 x 110
Tampondruck-Klischeetypen		Magnet-microflex-, Magnet-Aloxid-, Aloxid-Spezial-Klischee
Tampondruck-Klischeegrößen bis max.	mm	300 x 150
Lasertyp	SK	62
Lasermedium		Yb:YAG
Wellenlänge	nm	1064
Ausgangsleistung	W	< 20
Objektiv	mm	f-Theta 160
Kühlung		Luft
Arbeitskammer (Breite x Tiefe)	mm	400 x 300
Sichtfenster / Laserschutzglas		ja
Anschlussspannung +/-10 %		230V/1/N/PE
Gehäuseausführung		Laserklasse 1, DIN EN 60825.1
Breite	mm	500
Tiefe	mm	1000
Höhe		660/930 ¹⁾
Gewicht	ca. kg	90
Anschlüsse auf Geräterückseite		USB, Netzwerkanschluss, Monitoranschluss, Anschlussadapter für Absaug- und Filteraggregat

1) mit geöffneter Schiebtür

Platzbedarf ohne Monitor, Tastatur, Absaug- u. Filteraggregat

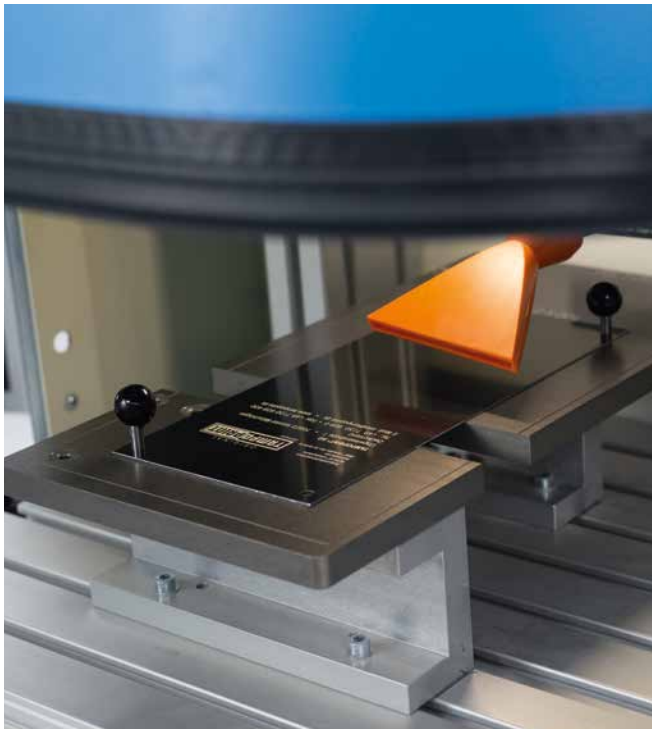
Lasersystem

CLICHE LASER PLUS

CLICHE LASER PLUS

Multiklischeeplatte

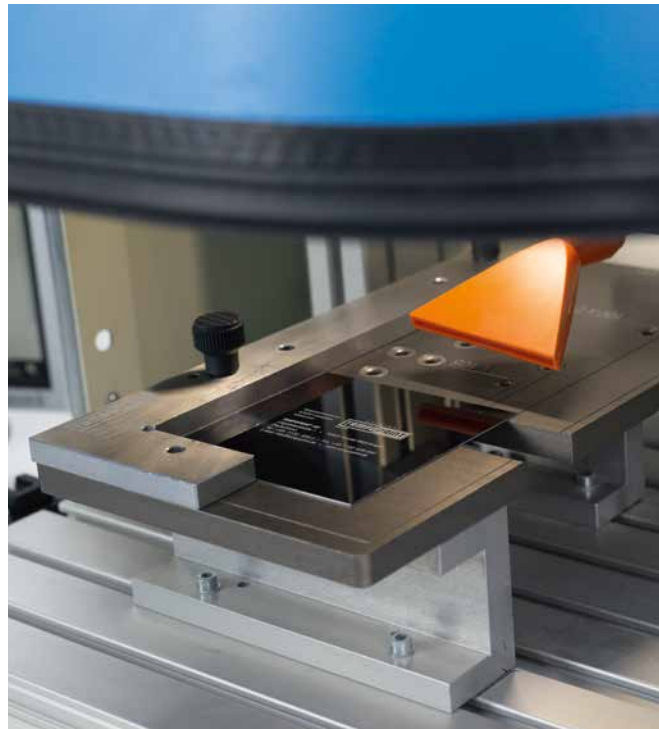
für Klischeegrößen von TAMPOPRINT



CLICHE LASER PLUS

Klischee-Formatadapter (Option)

für ungelochte Klischees und Fremdfabrikate



Lieferumfang

PC (eingebaut in CLICHE LASER PLUS)

Monitor 19"

Funktastatur

Software ALFALAS® Laser Suite

Multiklischeeplatte

Zubehör & Optionen

Klischeeformatadapter (werkzeugfreie Montage auf der Multiklischeeplatte), Klischeegrößen (Tiefe x Breite):

80 x 80 mm: Art. Nr. 41 09 21

80 x 100 mm: Art. Nr. 41 08 98

100 x 100 mm: Art. Nr. 41 08 99

120 x 120 mm: Art. Nr. 41 09 20

Absaug- und Filteraggregat gemäß BIA-Staubklasse H: Art. Nr. 41 08 86.

Sonderanfertigung von Aufnahmeplatten für Formate von Fremdfabrikaten.

Angepasster Beschriftungsbereich

Software iTAMPOPRINT

TAMPOPRINT® GmbH
Lingwiesenstraße 1
70825 Korntal-Münchingen
GERMANY

Tel. +49 7150 928-0
Fax +49 7150 928-400

info@tampoprint.de
www.tampoprint.de

TAMPOPRINT® IBERIA S.A.U.
Polígono Industrial Martorelles
C/ Sant Martí, s/n (entre Gorgs y Mogent)
08107 Martorelles (Barcelona), SPAIN

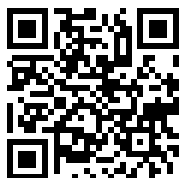
Tel. +34 93 2327161
Fax +34 93 2471500

tampoprint@tampoprint.es
www.tampoprint.es

TAMPOPRINT® INTERNATIONAL CORP.
1400 26th Street, Vero Beach
FL 32960
USA

Tel.+1 772 778-8896, 800 810-8896
Fax +1 772 778-8289

info@tampoprint.com
www.tampoprint.com



Technische Daten
tampo.link/cliche-laser-plus

Die Wiedergabe von Warenbezeichnungen oder Marken in diesem Prospekt berechtigt auch ohne besondere Kennzeichnung nicht zu der Annahme, dass solche Namen oder Zeichen im Sinne des Markengesetzes als frei zu betrachten wären und daher von jedermann frei benutzt werden dürfen. Die Rechte verbleiben bei ihren jeweiligen Inhabern. TAMPOPRINT-Produkte werden laufend nach dem neuesten Stand der Technik weiterentwickelt. Abbildungen und Beschreibungen sind deshalb unverbindlich. Unsere Maschinen werden nach den derzeit gültigen europäischen Maschinenrichtlinien, sowie den europäischen Produktnormen EN 1010 -1 und EN 1010 - 2 gefertigt.

Copyright © TAMPOPRINT GmbH, Technische und sonstige Änderungen vorbehalten.

Alle Standorte zertifiziert ISO 9001:2015

09/2021