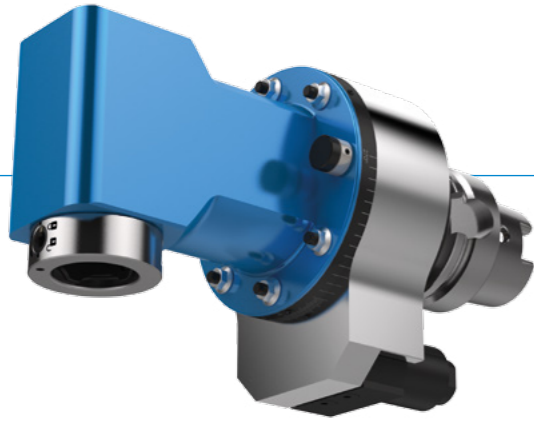


WINKELKOPF MONO WSX

MODULARER AUFBAU



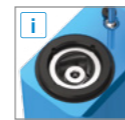
VORSATZKOPF (BAUGRÖSSE)

04 05 07 15 20

WERKZEUGAUFNAHME / SPANNSYSTEM



BENZ
Solidfix®



BENZ
CAPTO™



Spannzange



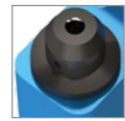
HSK



Fräsdorn



Weldon



Whistle
Notch



KM™

ANTRIEBSKEGEL



SK



MAS BT



CAT



HSK
DIN 69893

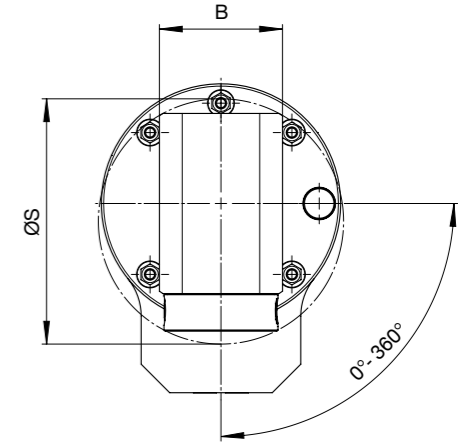
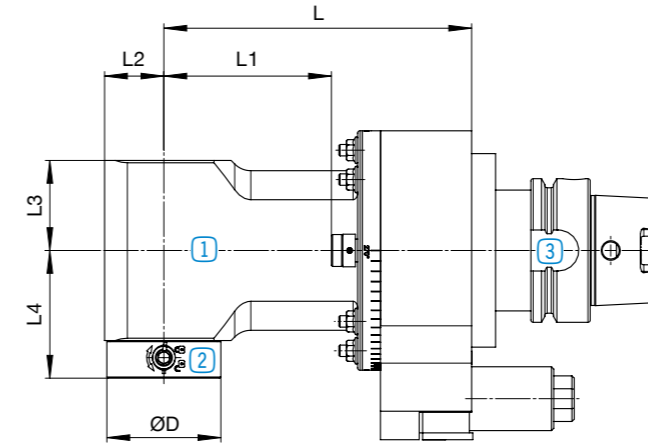


Coromant
Capto®



KM™

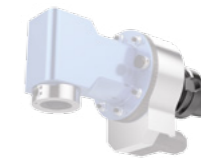
Winkelkopf ohne IK



1 Vorsatzkopf
S. 22



2 Werkzeugaufnahme /
Spannsystem
S. 24



3 Antriebskegel
S. 26

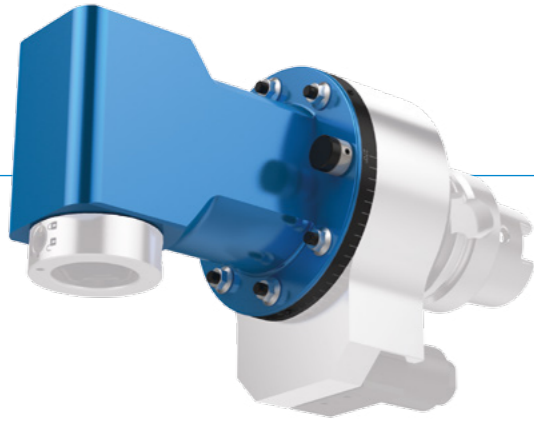
Spezifikationen

Einwechseln des Winkelkopfes	Bearbeitung	Anzahl Werkzeugaufnahmen	Achswinkel	Kühlmittelzufuhr zur Schneide

Andere Abmaße bei Winkelköpfen mit BENZ CAPTO™ Werkzeugaufnahme. Abmaße auf Anfrage erhältlich.

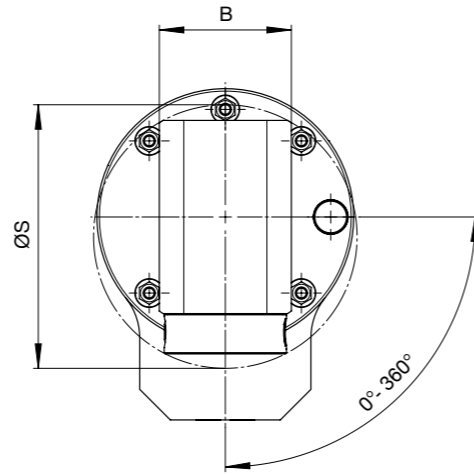
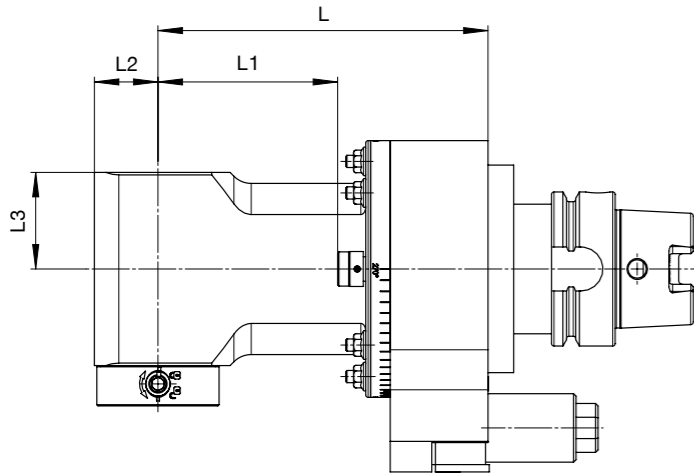
WINKELKOPF MONO WSX

► VORSATZKOPF (BAUGRÖSSE)



i Weitere Baugrößen auf Anfrage.
Optional sind höhere Drehzahlen möglich.

► Winkelkopf ohne IK



Größe 04

M_{max} = 15 Nm
 i = 1:1
 n_{max} = 10.000 min⁻¹

► Technische Daten

L1 [mm]	L2 [mm]	L3 [mm]	B [mm]	ØS [mm]	L [mm]	EK*	IK	Gewicht [kg]
43,5					95			4
93,5	24	35,5	46	95	145	-	-	4,3
123,5					175			4,5

Größe 05

M_{max} = 30 Nm
 i = 1:1
 n_{max} = 8.000 min⁻¹
 p_{max} = 70 bar*

► Technische Daten

L1 [mm]	L2 [mm]	L3 [mm]	B [mm]	ØS [mm]	L [mm]	EK*	IK	Gewicht [kg]
26,5					88	-		5
73,5	26	39,5	54	108	135	- / ✓	-	5,5
133,5					195	- / ✓		6,5

Größe 07

M_{max} = 70 Nm
 i = 1:1
 n_{max} = 6.000 min⁻¹
 p_{max} = 70 bar*

► Technische Daten

L1 [mm]	L2 [mm]	L3 [mm]	B [mm]	ØS [mm]	L [mm]	EK*	IK	Gewicht [kg]
43,5					105	-		8,5
88,5	35	51	80	141	150	- / ✓	-	9,5
153,5					215	- / ✓		11

Größe 15

M_{max} = 150 Nm
 i = 1:1
 n_{max} = 4.000 min⁻¹
 p_{max} = 70 bar*

► Technische Daten

L1 [mm]	L2 [mm]	L3 [mm]	B [mm]	ØS [mm]	L [mm]	EK*	IK	Gewicht [kg]
85,5					155	-		14,5
155,5	40	63	92	169	225	- / ✓	-	17
228,5					298	- / ✓		19,5

Größe 20

M_{max} = 230 Nm
 i = 1:1
 n_{max} = 3.000 min⁻¹
 p_{max} = 70 bar*

► Technische Daten

L1 [mm]	L2 [mm]	L3 [mm]	B [mm]	ØS [mm]	L [mm]	EK*	IK	Gewicht [kg]
101					171	-		16,5
171	45	63	100	182	241	- / ✓	-	19
241					311	- / ✓		21,5



*Optional: EK über Spritzdüse

WINKELKOPF MONO WSX

WERKZEUGAUFNAHME / SPANNSYSTEM



i Technische Daten zu weiteren Werkzeugaufnahmen auf Anfrage:



Weld on

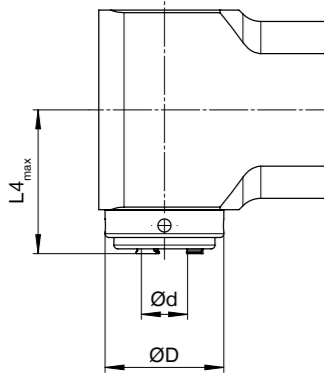


Whistle Notch



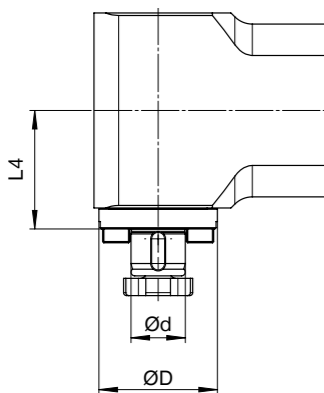
KM™

i Wir zeigen Ihnen in den folgenden Tabellen **Vorzugsgrößen** auf. Optional sind kleinere Werkzeugaufnahmen jederzeit möglich.



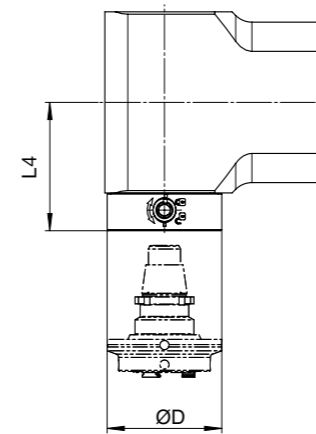
Technische Daten

Spannzange	Größe	L4 _{max} [mm]	ØD [mm]	Ød _{max} [mm]
ER16A	04	46	44	10
ER20A	04	54	44	13
ER25A	05	57	47	16
ER32A	07	69	55	20
ER40A	15	82	70	30
ER40A	20	82	75	30



Technische Daten

Fräsdorn	Größe	L4 [mm]	ØD [mm]	Ød [mm]
22	05	48	48	22
27	07	62,5	60	27
32	15	76	75	32
40	15	77,5	80	40
40	20	77,5	80	40

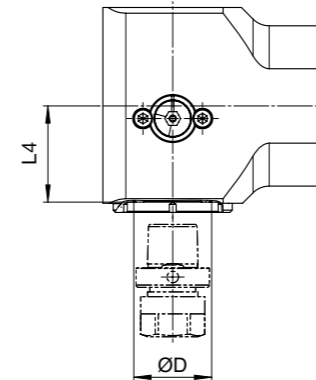


i Adapter und Maße siehe Katalog **BENZ Modulare Werkzeugsysteme**



Technische Daten

BENZ Solidfix®	Größe	L4 [mm]	ØD [mm]
S2	04	49,5	40
S3	05	56	50
S4	07	72	63
S5	15	86	75
S5	20	90	75

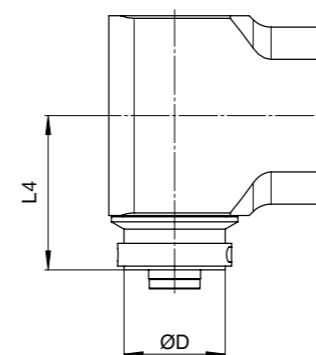


i Adapter und Maße siehe Katalog **BENZ Modulare Werkzeugsysteme**



Technische Daten

BENZ CAPTO™	Größe	L4 [mm]	ØD [mm]
C3	05	42	32
C4	07	52	40
C5	15	60	50
C6	20	80	63

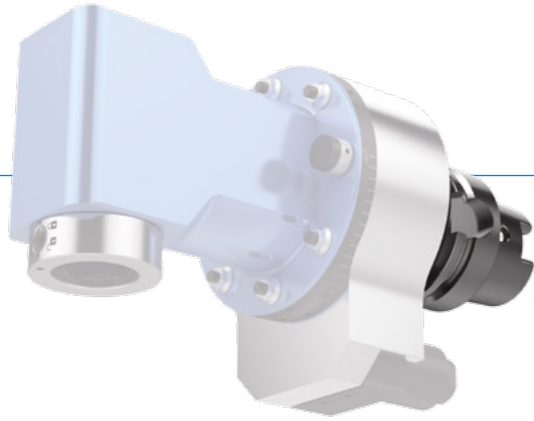


Technische Daten

HSK	Größe	L4 [mm]	ØD [mm]
HSK 40	05	59	40
HSK 50	07	68	50
HSK 63	15	93	63
HSK 63	20	99	63

WINKELKOPF MONO WSX

▶ ANTRIEBSKEGEL



i Technische Daten zu weiteren Maschinenschnittstellen auf Anfrage.

Typ: Steilkegel



SK DIN 69871	▶ Größe				
	04	05	07	15	20
SK 40	✓	✓	✓	-	-
SK 50	✓	✓	✓	✓	✓



MAS BT	▶ Größe				
	04	05	07	15	20
BT 40	✓	✓	✓	-	-
BT 50	✓	✓	✓	✓	✓



CAT	▶ Größe				
	04	05	07	15	20
CAT 40	✓	✓	✓	-	-
CAT 50	✓	✓	✓	✓	✓

Typ: Hohlschaftkegel



HSK DIN 69893	▶ Größe				
	04	05	07	15	20
HSK 40	✓	-	-	-	-
HSK 50	✓	✓	-	-	-
HSK 63	✓	✓	✓	-	-
HSK 80	✓	✓	✓	✓	-
HSK 100	✓	✓	✓	✓	✓



Coromant Capto®	▶ Größe				
	04	05	07	15	20
C3	✓	-	-	-	-
C4	✓	✓	-	-	-
C5	✓	✓	✓	✓	-
C6	✓	✓	✓	✓	✓
C8	✓	✓	✓	✓	✓



Kennametal™	▶ Größe				
	04	05	07	15	20
KM 40	✓	-	-	-	-
KM 50	✓	✓	-	-	-
KM 63	✓	✓	✓	-	-
KM 80	✓	✓	✓	✓	-
KM 100	✓	✓	✓	✓	✓