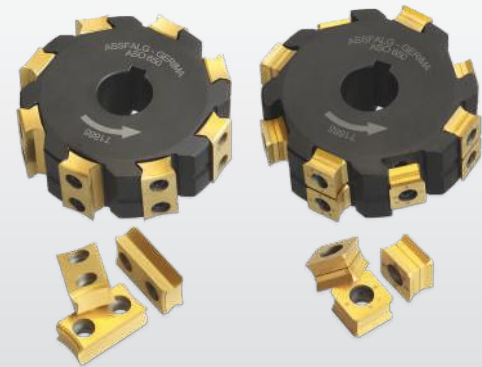


# ASO 650 | ASO 650-WSL

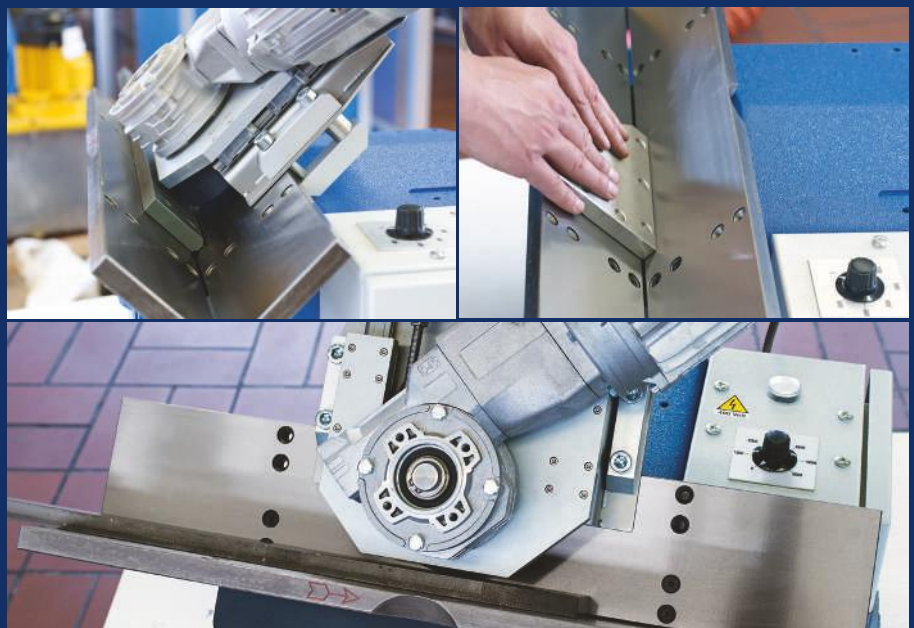
## Kantenfräsmaschine mit V-Prisma für gerade Kanten

Das Entgraten und Anfasen von größeren Werkstücken geht leicht von der Hand. Das Verrunden der Kanten im Einsatz mit Radiuswendeplatten ist ebenso möglich. Die Drehzahlregelung ist bei der Bearbeitung von Aluminium oder rostfreien Stählen sehr nützlich.



### Einsatzbereiche

- ▶ Minimale Werkstückdicke 2 mm
- ▶ Saubere und gratfreie Fasen
- ▶ Für robusten Dauereinsatz geeignet
- ▶ Zur Schweißnahtvorbereitung
- ▶ Bei kurzen oder dünnen Werkstücken unter 5 mm müssen die Führungsschienen gedreht werden und mit 2 mm Schnittspalt eingesetzt werden





ASO 650

### Profi-Vorteile

- ▶ Axiale Messerkopfverstellung zur Ausnutzung der Wendeplatte
- ▶ Faseneinstellung über Mikrometerschraube
- ▶ Für den Dauereinsatz

Weitere Zubehörteile finden Sie in unserem **Zubehörcatalog**.

### Merkmale

- ✔ Stabile Gusskonstruktion mit Späneschublade
- ✔ Verschleißfeste, gehärtete und geschliffene Führungsschienen
- ✔ Präzise Faseneinstellung über Mikrometerschraube
- ✔ Verschiedene Wendschneidplatten, für unterschiedliche Materialien
- ✔ Lange Standzeit durch stabile 4-Kant-Wendschneidplatten und Umfangschnitt

### Optionen

- ✔ Automatischer Vorschub
- ✔ Radiuswendschneidplatten R1,2-6 mm

### Lieferumfang

- ✔ Inbusschlüssel 4 mm
- ✔ Scheibenfräser KX/DL bestückt mit Wendschneidplatten
- ✔ Betriebsanleitung

### Technische Daten

	ASO 650	ASO 650-WSL
Motor	0,75 kW   2.800 U/min	0,95 kW   0 – 6.000 U/min
Energie	400 V, 50/60 Hz	400 V, 50/60 Hz
max. Fasenbreite	5 mm	7 mm
Winkelinstellung	45°	15° – 45°
Maße (LxBxH)	400 x 500 x 300 mm	400 x 500 x 300 mm
Gewicht	52 kg	55 kg
Art.-Nr.	10229	10230



ASO 650-WSL