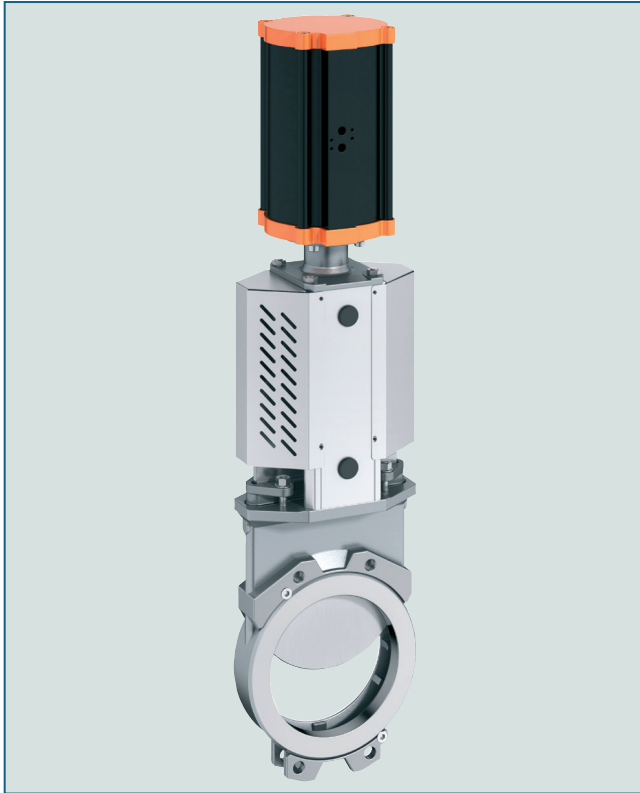


PLATTENSCHIEBER TYP MV



Einseitig dichtender Plattenschieber für Flüssigkeiten, fließfähige Schüttgüter und Stoffe bis zu einer Konsistenz von 5%.

TECHNISCHE MERKMALE

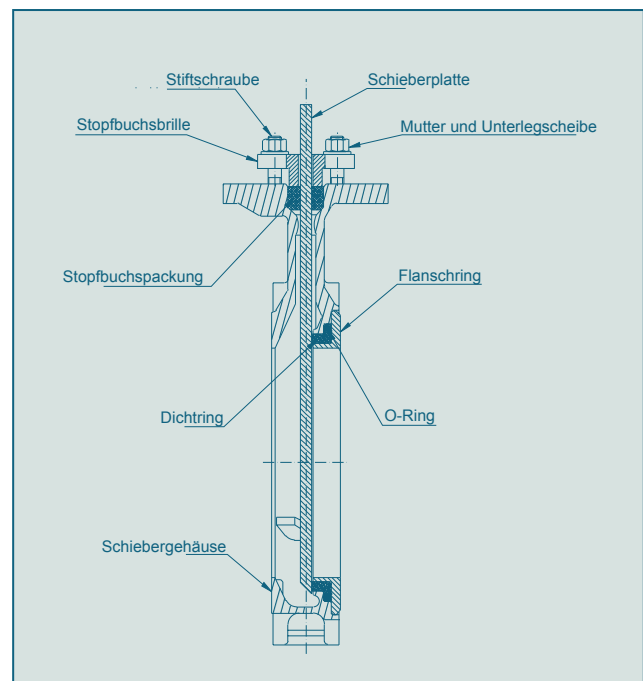
Nennweiten:	DN 50 - DN 1200
Baulänge:	Werksnorm
Flanschanschlussmaß:	EN 1092 PN 10/16 ASME Class 150
Kennzeichnung:	EN 19
Dichtheitsprüfung:	EN 12266 (Leckrate A) ISO 5208 Klasse A
Temperaturbereich:	max. 300°C (abhängig von Druck, Medium und Werkstoff)
Antriebe:	Handrad, Ratsche, Kettenrad, Schneckengetriebe, Pneumatikzylinder, Elektromotor, Hydraulikzylinder
Zul. Betriebsdruck:	DN 50 - DN 125: 16 bar DN 150 - DN 300: 10 bar DN 350 - DN 600: 6 bar DN 700 - DN 1000: 4 bar

ALLGEMEINE HINWEISE

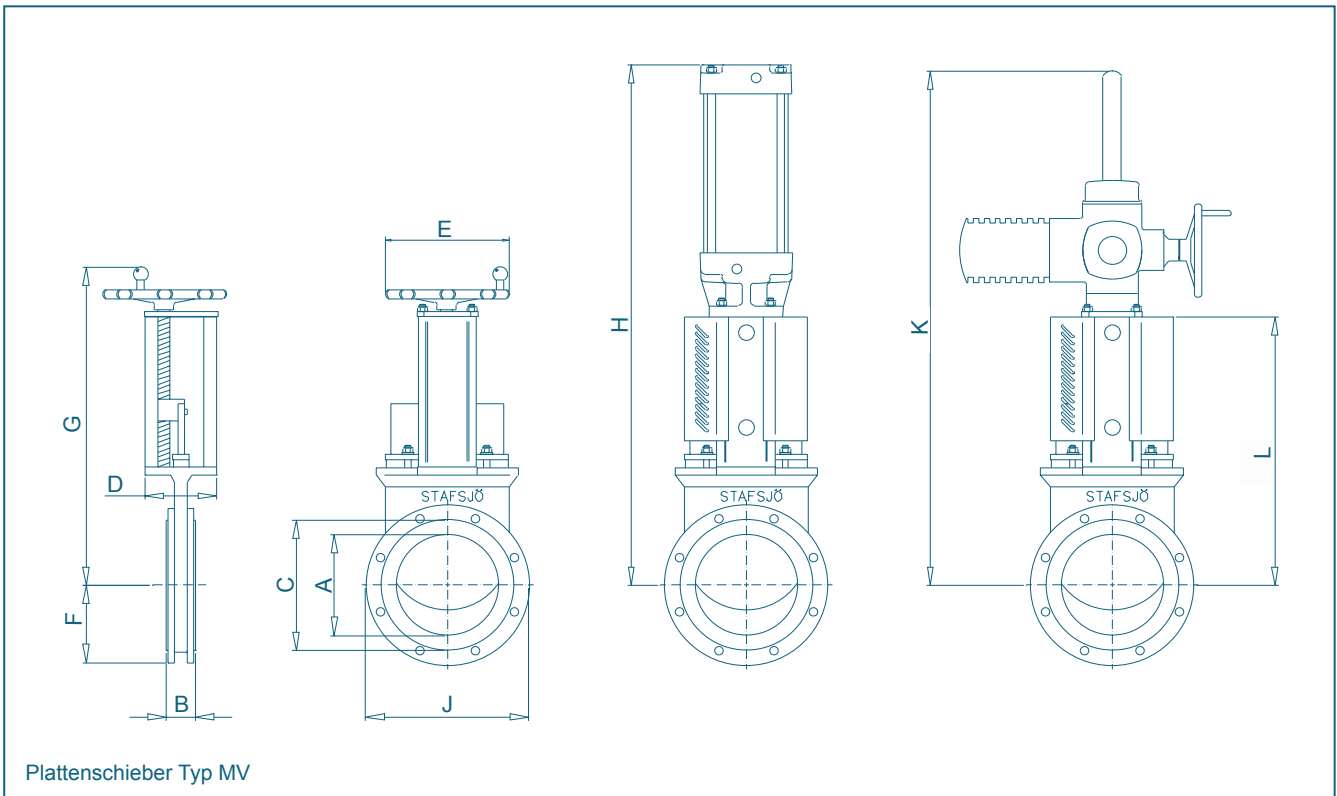
- Stopfbuchspackung TwinPack™ gewährleistet hohe Betriebssicherheit
- Einfacher Austausch der Dichtung mittels Flanschring
- Wartungsarm
- Demontierbar, sortenreines Recycling gegeben

EINSATZGEBIETE, z.B.:

- Schlamm, Pulver, Granulat und andere feste Medien
- Papierbrei, Recycling-Zellstoff
- Abwässer
- Medien in lebensmittelverarbeitenden Betrieben
- Brauereien und Getränkeindustrie



PLATTENSCHIEBER TYP MV

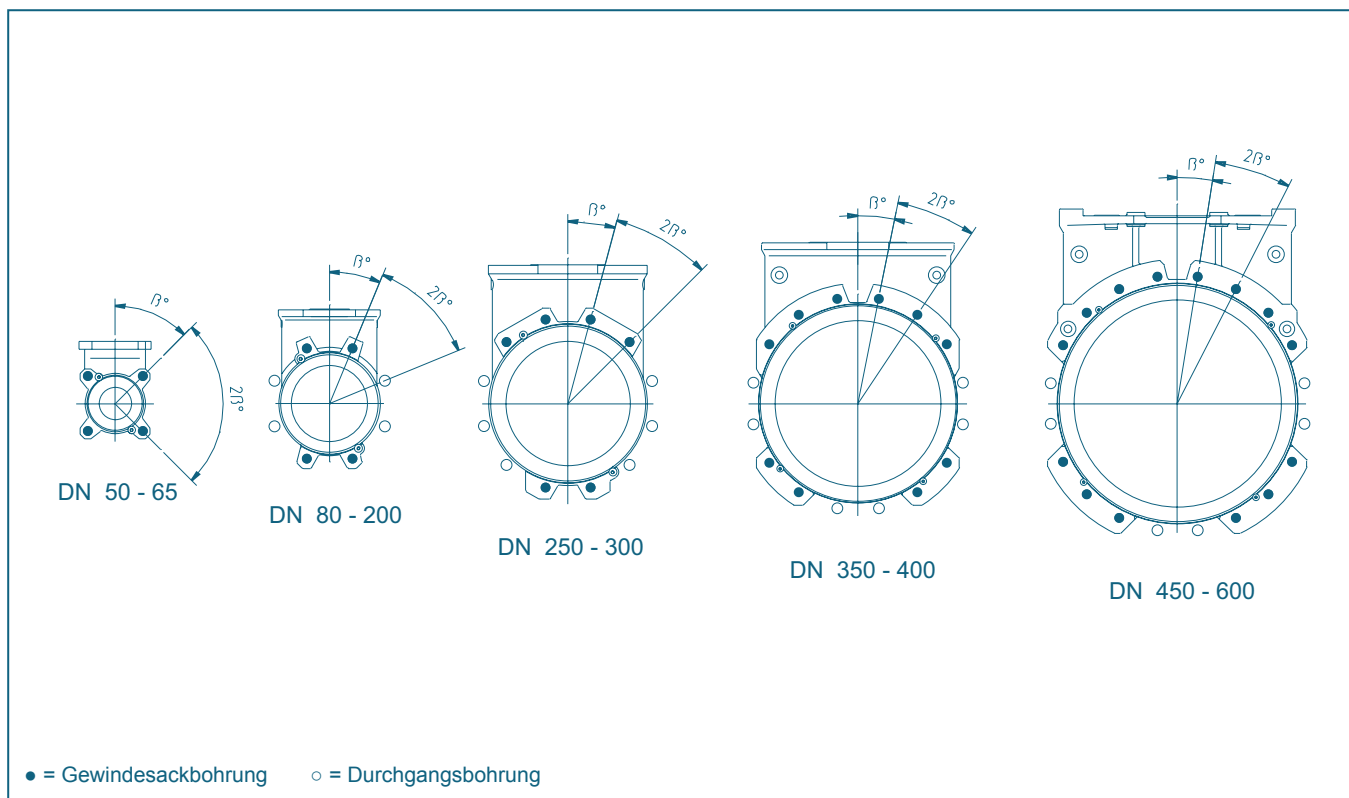


DN [mm]	Size [in]	Hauptabmessungen [mm]											Luft- anschlüsse	Gewicht mit Handrad [kg]
		A	B	C	D	E	F	G	H	J	K	L		
50	2	52	41	91	80	200	56	360	475	116	620	230	1/4"	7
65	2½	64	41	107	80	200	65	380	495	130	650	250	1/4"	7
80	3	79	51	124	80	200	88	405	545	135	690	275	1/4"	8
100	4	103	51	154	80	200	102	453	593	155	765	323	1/4"	10
125	5	128	56	179	80	250	116	495	685	178	830	365	1/4"	13
150	6	153	60	204	80	250	130	550	740	205	910	420	1/4"	15
200	8	202	60	267	145	315	160	694	1017	268	1115	555	1/2"	31
250	10	250	69	320	145	315	192	779	1102	320	1250	640	1/2"	40
300	12	302	78	374	145	315	230	879	1252	375	1400	740	1/2"	55
350	14	332	78	419	175	400	210	993	1415	420	1550	820	1/2"	90
400	16	380	89	479	175	400	245	1083	1555	490	1690	910	1/2"	120
450	18	428	89	535	200	520	280	1180	1680	560	1820	990	1/2"	180
500	20	470	114	580	250	520	313	1315	1865	625	2010	1127	1/2"	245
600	24	560	114	680	260	635	370	1540	2355	740	2340	1352	1"	340
700	28	665	118	800	310	635	390	1750	2513	865	2650	1565	1"	460
750	30	710	118	860	305	635	490	1880	2900	930	2830	1635	1"	700
800	32	760	118	900	310	635	490	1970	3030	985	2970	1780	-	540
900	36	855	118	1010	320	635	580	2220	3380	1160	3340	1985	-	900
1000	40	950	150	1110	320	635	640	2400	3670	1280	3630	2215	-	1500

Der Antrieb EM für die Modellgröße DN 50 - DN 150 ist um 45° gedreht

Technische Änderungen vorbehalten

FLANSCHANSCHLÜSSE MV



Nennweite DN [mm]	50	65	80	100	125	150	200	250	300	350	400	450	500	600
Flanschaußendurchmesser [mm]	165	185	200	220	250	285	340	395	445	505	565	615	670	780
Lochkreis [mm]	125	145	160	180	210	240	295	350	400	460	515	565	620	725
Baulänge [mm]	41	41	51	51	54	60	60	69	78	78	89	89	114	114
Anzahl der Durchgangsbohrungen [○]	-	-	4	4	4	4	4	6	6	6	6	6	6	6
Anzahl der Gewindesackbohrungen [•]	4	4	4	4	4	4	4	6	6	10	10	14	14	14
Schraubengröße	M16	M16	M16	M16	M16	M20	M20	M20	M20	M20	M24	M24	M24	M27
β°	45	45	22,5	22,5	22,5	22,5	22,5	15	15	11,25	11,25	9	9	9
Schraubenlängen *	8**	8**	12	12	12	14	13	17	20	19	22	22	27	27

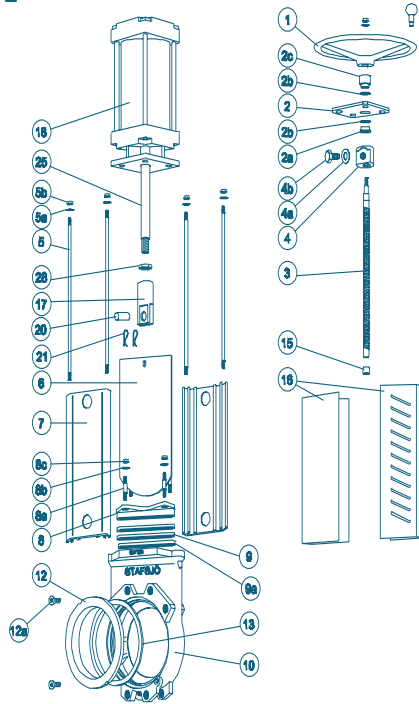
* Addieren sie die Werte der Tabelle mit der Rohrflanschstärke, der Stärke der Unterlegscheibe und der jeweiligen Dicke der Dichtung.

** Die Schrauben auf der Dichtungsseite müssen 3 mm länger sein.

Technische Änderungen vorbehalten

PLATTENSCHIEBER TYP MV

MATERIALSPEZIFIKATION UND STÜCKLISTE



Stückliste für DN 50 - DN 800 (Gehäuse aus einem Guss)

Pos.	Bezeichnung	Werkstoff	Werkstoff-Nr.	ASTM	Pos.	Bezeichnung	Werkstoff	Werkstoff-Nr.	ASTM
1	Handrad	Aluminium			8b	Stopfbuchsbrille			
	DN > 300 Grauguss	GG 20	0.6020	A48No30B	8c	Mutter	Grauguss	X5CrNi18 M 10	1.4301
2	Traverse	Edelstahl	X5CrNi18 M 10	1.4301	9	Stopfbuchspackung *	A2, verzinkt	X5CrNi18 M 10	1.4301
2a	Spindellager	Messing	CuZn39Pb3	C 36000	9a	Packungsstütze	Twin Pack™		
2b	Lagerungsscheibe	POM			10	Schiebergehäuse	HD-Polyethylen, DN 500 - DN 800		
2c	Spindellager	Messing	CuZn39Pb3	C 36000	12	Flanschring	Edelstahl		
3	Spindel	Edelstahl	X6Cr17	1.4016	12a	Feststellschraube	Edelstahl		
	DN > 250	X12CrMoS17	1.4104		13	Dichtring *	Edelstahl	X5CrNi18 M 10	1.4301
4	Spindelmutter	Messing	CuZn39Pb3	C 36000	15	Buchse	EPDM		
4a	Unterlegscheibe	Edelstahl	X5CrNi18 M 10	1.4301	16	Schutzvorrichtung, nicht für HW	Sinterbronze		
4b	Schraube	Edelstahl	X5CrNi18 M 10	1.4301	17	Plattenbefestigung	Edelstahl	X5CrNi18 M 10	1.4301
5	Zugstange	Edelstahl	X5CrNi18 M 10	1.4301	18	Zylinder	Edelstahl	X10CrNiS18-9	1.4305
5a	Unterlegscheibe	Edelstahl	X5CrNi18 M 10	1.4301	20	Bolzen	siehe Datenblatt		
5b	Mutter	Edelstahl	X5CrNi18 M 10	1.4301	21	Splintbolzen	Edelstahl	X10CrNiS18-9	1.4305
6	Schieberpet	Edelstahl	X5CrNi18 M 10	1.4601	25	Kolbenstange	Edelstahl	X12CrMoS17	1.4104
7	Balken	Aluminium	AlMgSi0,5	AA 6063	28	Kontermutter	Edelstahl	X10CrNiS18-9	1.4305
8	Stopfbuchsbrille	Edelstahl							
8a	Stiftschraube	A2, verzinkt	X5CrNi18 M 10	1.4301					

* Empfohlene Ersatzteile

Technische Änderungen vorbehalten