

optris® P20 Serie

Infrarot-Thermometer für
Temperaturmessungen bis 2000°C



Vorteile

- Temperaturbereiche von 0°C bis 2000°C
- Hohe optische Auflösung bis 300:1
- Genaues Anvisieren mit Ziellaser und Zielfernrohr
- Einstellbarer Emissionsgrad von 0,100 - 1,000
- Verschiedene Messwellenlängenbereiche für eine Vielfalt von Applikationen
- MAX/MIN Funktion, akustischer und optischer HIGH/LOW - Alarm
- USB-Schnittstelle, Optris Connect Software
- Datenlogger für 2000 Messwerte

Allgemeine Parameter

Umgebungstemperatur	0 - 50°C
Lagertemperatur	-20 to 60°C (ohne Batterie)
Relative Luftfeuchtigkeit	10 - 95%, nicht kondensierend
Größe	264 x 204 x 60 mm
Gewicht	1000 g

Elektrische Parameter

Ausgang/digital	USB-Schnittstelle
Strom	Ni-MH aufladbare Batterie
Batterielebensdauer	5 h mit Laser und Displaybeleuchtung, 25 h ohne Laser und Displaybeleuchtung
Adapter	220 VAC, 50/60 Hz

Messtechnische Parameter

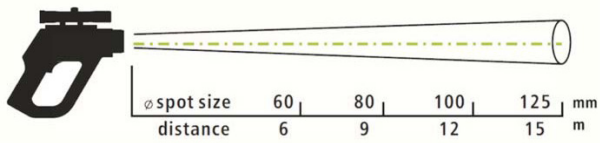
Temperaturbereiche	0 bis 1300°C (P20 LT) 650°C bis 1800°C (P20 1M) 385°C bis 1600°C (P20 2M) 1000°C bis 2000°C (P20 05M)
Spektralbereich	8 - 14 µm (P20 LT) 1,0 µm (P20 1M) 1,6 µm (P20 2M) 525 nm (P20 05M)
Optische Auflösung	120:1 (P20 LT) 300:1 (P20 1M/2M) 150:1 (P20 05M)
Systemgenauigkeit (at T _{Umg} = 23 ± 5°C)	±1% oder ±2°C (P20 LT) ¹⁾ ±(0,3% T _{Mess} + 2°C) (1M/2M, 05M)
Reproduzierbarkeit	±0,5% oder ±1°C (P20 LT) ¹⁾ ±(0,1% T _{Mess} + 1°C) (1M/2M, 05M)
Ansprechzeit	300 ms (P20 LT) 100 ms (1M/2M, 05M)
Emissionsgrad (einstellbar)	0,100 - 1,000
Visier	Doppellaser Klasse II (<1 mW)
Zielfernrohr	Alle Modelle
Signalverarbeitung	MAX/MIN, Scan/Hold Funktionen
Alarmfunktionen	optischer und akustischer HIGH/LOW Alarm
Datenspeicher	2000 Messwerte
LCD-Beleuchtung	Dreifarbige Alarmanzeige
Software	Optris Connect

¹⁾ es gilt der jeweils größere Wert

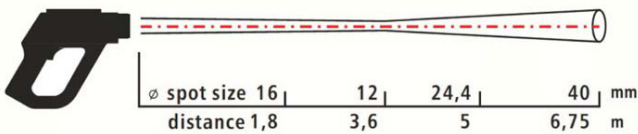
optris® P20 Serie

Optische Parameter

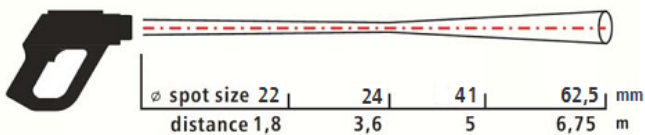
P20 LT D:S = 120:1



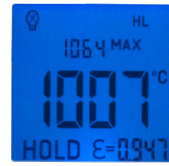
P20 1M/2M D:S = 300:1



P20 05M D:S = 150:1

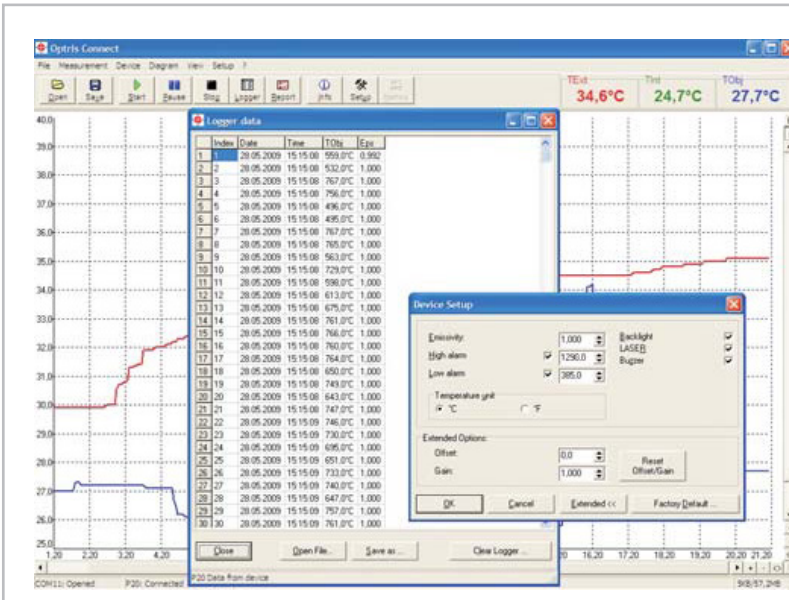


Display



- HIGH-/LOW-Alarm (3-farbiges Display)

Optris Connect - Report Software



- Ändern von Geräteeinstellungen
- Herunterladen von Loggerdaten
- Darstellen und Aufzeichnen von Temperatur-Zeit-Verläufen
- Einfaches Erstellen von bildbasierten Temperaturreporten
- Läuft auf Windows 8-Tablet PCs
- Inklusive Software



Berührungslose Temperaturmessung aus einer sicheren Entfernung

Änderungen vorbehalten.
P20 Serie-DS-E2013-09-A