

**TECHNISCHE DATEN:**

**Aufbau**

Erweiterung Polyamid PA6 GF30  
 Aussengewinde Pg, nach DIN 40430  
 Innengewinde Pg, nach DIN 40430

**Eigenschaften**

- Erweiterung einer Gewinde- oder Durchgangsbohrung auf eine größere Gewindegröße
- Temperaturbereich -30 °C / +100 °C  
 Schutzart abhängig von der Kombination mit anderen Komponenten

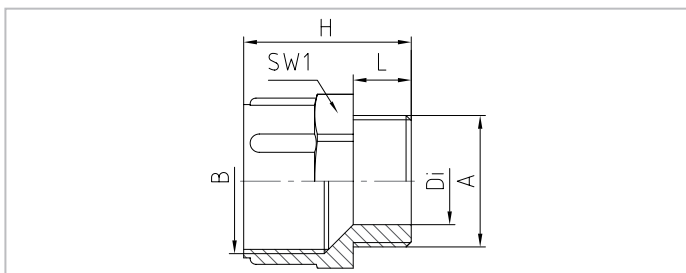
**TECHNICAL DATA:**

**Configuration**

Enlarger Polyamide PA6 GF30  
 External thread Pg, as per DIN 40430  
 Internal thread Pg, as per DIN 40430



**Properties**

- enlarger for threaded or clearance holes to larger thread size
- Temperature range -30 °C / +100 °C  
 Protection grade dependent on the combination with other components



**Merkmale**

**Characteristics**

A	B	L mm	SW1 mm	H mm	Di mm		 RAL 7035 lichtgrau light grey Art.-Nr. / Part No.
Pg 7	Pg 9	8	19	21	8,5	100	709 PA
Pg 9	Pg 11	8	22	23	10	100	911 PA
Pg 11	Pg 13,5	8	24	23	13,5	100	1113 PA
Pg 11	Pg 16	8	27	24,5	12,5	100	1116 PA
Pg 13,5	Pg 16	9	27	26	15	100	1316 PA
Pg 16	Pg 21	9	32	29	16	100	1621 PA
Pg 21	Pg 29	10	42	32	22,5	50	2129 PA
Pg 29	Pg 36	11	53	35,5	30,5	25	2936 PA
Pg 36	Pg 42	13	60	40,5	39,5	10	3642 PA
Pg 42	Pg 48	13	65	41	45,5	10	4248 PA