

TECHNISCHE DATEN:

Aufbau

Hutmutter	Polyamid PA6 V-2
Dichteinsatz	TPE TPS
Zwischenstutzen	Polyamid PA6 V-2
Anschlussgewinde	Pg, nach DIN 40430

Eigenschaften

- Dichteinsatz zur Durchführung mehrerer Einzelkabel

Temperaturbereich -20 °C / +100 °C (dynamisch)
-40 °C (statisch, kurzzeitig)

Schutzart max. IP65 wenn Kabel- ϕ = Loch- ϕ
Hinweis bitte den gewünschten Einsatz angeben, z.B. 50.009 PA/4x2

Dichteinsätze - siehe unter Zubehör - Serie WJ-D xx/zXz, Katalog Seite 204

TECHNICAL DATA:

Configuration

Dome nut	Polyamide PA6 V-2
Sealing insert	TPE TPS
Gland body	Polyamide PA6 V-2
Connecting thread	Pg, as per DIN 40430

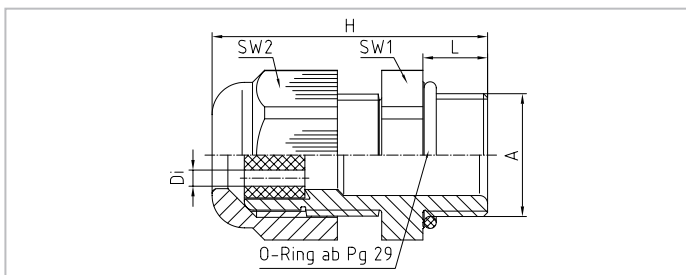
Properties

- sealing insert for the installation of several single cables

Temperature range -20 °C / +100 °C (dynamic)
-40 °C (static, short term)

Protection grade max. IP65 if cable ϕ = hole ϕ
Comment please indicate required sealing insert, e.g. 50.009 PA/4x2

sealing inserts - see under accessories - series WJ-D xx/zXz, Catalog Page 204



Merkmale

Characteristics

Anschlussgewinde Standardlänge

Connecting thread standard length

A	L mm	SW1 mm	SW2 mm	H mm	📦	RAL 7001 silbergrau silver grey			RAL 7035 lichtgrau light grey			RAL 9005 tiefschwarz jet black		
						Art.-Nr. / Part No.	Art.-Nr. / Part No.	Art.-Nr. / Part No.	Art.-Nr. / Part No.	Art.-Nr. / Part No.	Art.-Nr. / Part No.	Art.-Nr. / Part No.		
Pg 9	8	19	19	34	100	50.009 PA/zXz	50009P7035/zz	50.009PASWzXz						
Pg 11	8	22	22	37	100	50.011 PA/zXz	50011P7035/zz	50.011PASWzXz						
Pg 13,5	9	24	24	39	100	50.013 PA/zXz	50013P7035/zz	50.013PASWzXz						
Pg 16	10	27	27	42,5	50	50.016 PA/zXz	50016P7035/zz	50.016PASWzXz						
Pg 21	11	33	33	47,5	50	50.021 PA/zXz	50021P7035/zz	50.021PASWzXz						
Pg 29	11	42	42	53	25	50.029 PA/zXz	50029P7035/zz	50.029PASWzXz						

TECHNISCHE DATEN:

Aufbau

Dichteinsatz TPE TPS

Eigenschaften

- Dichteinsatz zur Durchführung mehrerer Einzelkabel

Temperaturbereich -30 °C / +100 °C

Hinweis montiert in den PERFECT Serien:
50.0xx/zXz, 50.0xx, PAzzzz/zXz
außerdem verwendbar in den PERFECT Serien:
50.0xx, 50.0xx PAzzzz, 50.1xx PAzzzz

TECHNICAL DATA:

Configuration

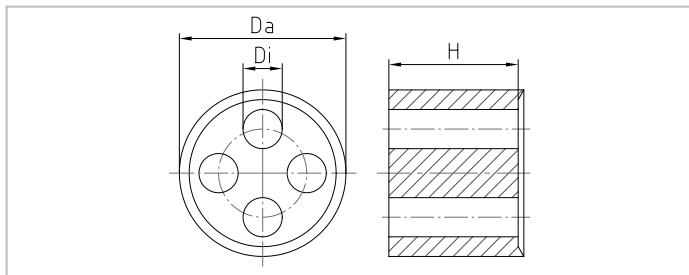
Sealing insert TPE TPS

Properties

- sealing insert for the installation of several single cables


Temperature range -30 °C / +100 °C

Comment assembled in PERFECT series:
50.0xx/zXz, 50.0xx, PAzzzz/zXz
installation also possible in PERFECT series:
50.0xx, 50.0xx PAzzzz, 50.1xx PAzzzz



Merkmale

Characteristics

Größe / Size	n x Di	H	Da		Art.-Nr. / Part No.
	mm	mm	mm		
Pg 9	2x3	7,5	10,6	100	WJ-D 9/2X3
Pg 9	2x3,5	7,5	10,6	100	WJ-D 9/2X3.5
Pg 9	3x2	7,5	10,6	100	WJ-D 9/3X2
Pg 9	3x3,5	7,5	10,6	100	WJ-D 9/3X3.5
Pg 9	4x2	7,5	10,6	100	WJ-D 9/4X2
Pg 9	4x3	7,5	10,6	100	WJ-D 9/4X3
Pg 11	2x3	8,5	13,3	100	WJ-D 11/2X3
Pg 11	2x4	8,5	13,3	100	WJ-D 11/2X4
Pg 11	2x4,5	8,5	13,3	100	WJ-D 11/2X4.5
Pg 11	2x5	8,5	13,3	100	WJ-D 11/2X5
Pg 11	3x3	8,5	13,3	100	WJ-D 11/3X3
Pg 11	3x4	8,5	13,3	100	WJ-D 11/3X4
Pg 11	3x5	8,5	13,3	100	WJ-D 11/3X5
Pg 11	4x3	8,5	13,3	100	WJ-D 11/4X3
Pg 11	7x2,7	8,5	13,3	100	WJ-D 11/7X2.7
Pg 13,5	2x4,5	8,5	15,3	100	WJ-D 13/2X4.5
Pg 13,5	2x5	8,5	15,3	100	WJ-D 13/2X5
Pg 13,5	2x6	8,5	15,3	100	WJ-D 13/2X6
Pg 13,5	3x4	8,5	15,3	100	WJ-D 13/3X4
Pg 13,5	3x5	8,5	15,3	100	WJ-D 13/3X5
Pg 16	2x4	9	17,4	50	WJ-D 16/2X4
Pg 16	2x6	9	17,4	50	WJ-D 16/2X6
Pg 16	3x4	9	17,4	50	WJ-D 16/3X4
Pg 16	3x4,5	9	17,4	50	WJ-D 16/3X4.5
Pg 16	3x5	9	17,4	50	WJ-D 16/3X5
Pg 16	3x6	9	17,4	50	WJ-D 16/3X6
Pg 16	3x6,5	9	17,4	50	WJ-D 16/3X6.5
Pg 16	3x7	9	17,4	50	WJ-D 16/3X7
Pg 16	4x4	9	17,4	50	WJ-D 16/4X4

TECHNISCHE DATEN:

Aufbau

Dichteinsatz TPE TPS

Eigenschaften

- Dichteinsatz zur Durchführung mehrerer Einzelkabel

Temperaturbereich -30 °C / +100 °C

Hinweis montiert in den PERFECT Serien:
50.0xx/zXz, 50.0xx, PAzzzz/zXz
außerdem verwendbar in den PERFECT Serien:
50.0xx, 50.0xx PAzzzz, 50.1xx PAzzzz

TECHNICAL DATA:

Configuration

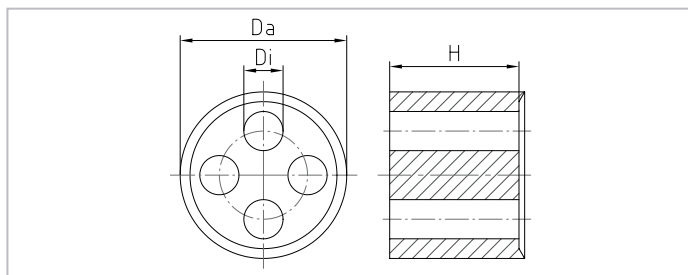
Sealing insert TPE TPS

Properties

- sealing insert for the installation of several single cables


Temperature range -30 °C / +100 °C

Comment assembled in PERFECT series:
50.0xx/zXz, 50.0xx, PAzzzz/zXz
installation also possible in PERFECT series:
50.0xx, 50.0xx PAzzzz, 50.1xx PAzzzz



Merkmale

Characteristics

Größe / Size	n x Di	H	Da		Art.-Nr. / Part No.
xx	mm	mm	mm		
Pg 16	4x5	9	17,4	50	WJ-D 16/4X5
Pg 16	4x6	9	17,4	50	WJ-D 16/4X6
Pg 16	5x4	9	17,4	50	WJ-D 16/5X4
Pg 16	1x6/1x6,5	9	17,4	50	WJ-D 16/6/6,5
Pg 16	1x7,5/1x5,5	9	17,4	50	WJ-D 16/7,5/5,5
Pg 21	2x7	11	22,2	50	WJ-D 21/2X7
Pg 21	2x8	11	22,2	50	WJ-D 21/2X8
Pg 21	2x9	11	22,2	50	WJ-D 21/2X9
Pg 21	3x7	11	22,2	50	WJ-D 21/3X7
Pg 21	3x8	11	22,2	50	WJ-D 21/3X8
Pg 21	4x5	11	22,2	50	WJ-D 21/4X5
Pg 21	4x6,5	11	22,2	50	WJ-D 21/4X6,5
Pg 21	4x7	11	22,2	50	WJ-D 21/4X7
Pg 21	4x7,5	11	22,2	50	WJ-D 21/4X7,5
Pg 21	5x5	11	22,2	50	WJ-D 21/5X5
Pg 29	5x8,5	13	29,8	25	WJ-D 29/5X8,5
Pg 29	6x5	13	29,8	25	WJ-D 29/6X5
Pg 29	6x7,5	13	29,8	25	WJ-D 29/6X7,5
Pg 29	8x5	13	29,8	25	WJ-D 29/8X5