

Touptek Mikroskop - Kamera MTR3CMOS USB 3.0 Datenübertragung

Die MTR3CMOS-Kamera verwendet den SONY Exmor CMOS-Sensor als Bildaufnahmegerät und USB 3.0 als Übertragungsschnittstelle zur Erhöhung der Bildrate. Der zweistufige Peltier-Kühlsensor-Chip kühlt den Sensor bis auf -42 Grad unter Umgebungstemperatur. Dies erhöht das Signal-Rausch-Verhältnis erheblich und verringert das Bildrauschen.

Die intelligente Struktur stellt die Effizienz der Wärmestrahlung sicher und vermeidet Feuchtigkeitsprobleme. Ein eingebauter Ventilator erhöht die Wärmestrahlungsgeschwindigkeit.

USB3.0 wird als Datenübertragungsschnittstelle verwendet, um die Bildrate zu erhöhen.

MTR3CMOS wird mit der fortschrittlichen Video- und Bildverarbeitungssoftware ToupView geliefert.

Die Software läuft unter Windows / Linux / OSX-SDK für mehrere Plattformen; Native C / C ++ -, C # / VB.NET-, DirectShow- und Twain Control-API.

Die MTR3CMOS kann häufig in Umgebungen mit schlechten Lichtverhältnissen und bei der Erfassung und Analyse von Fluoreszenzbildern im Mikroskop sowie in der Astronomie-Deep-Sky-Anwendung eingesetzt werden.

Die Kamera wird wahlweise in zylindrischem oder kubischem Gehäuse geliefert. Im Standard liefern wir die zylindrische Form.

Die Basischarakteristika der MTR3CMOS-Serie sind wie folgend:

- Standard-C-Mount-Kamera mit SONY Exmor CMOS-Sensoren von 1,7 Mpix bis 45 Mpix
- Zweistufige TE-Kühlung mit steuerbarem, elektrischem Lüfter
- Kühlung des Sensorchips bis zu -42 ° C unter Umgebungstemperatur
- Die Arbeitstemperatur kann in 5 Minuten auf die angegebene Temperatur geregelt werden
- Intelligente Struktur der Wärmestrahlungseffizienz und zur Vermeidung von Feuchtigkeitsproblemen
- IR-CUT / AR-beschichtete Linsen
- Bis zu 1 Stunde Langzeitbelichtung
- USB 3.0 5-Gbit / s-Schnittstelle für schnelle Datenübertragung
- Ultrafeine TM-Farbmaschine mit perfekter Farbwiedergabefähigkeit
- Inklusive der erweiterten Video- und Bildverarbeitungsanwendung ToupView
- Unterstützt sowohl den Video- als auch den Trigger-Modus.
- Bereitstellung eines SDK für mehrere Plattformen für Windows / Linux / Mac OS
- Native C / C ++ -, C # / VB.NET-, DirectShow- und Twain-Steuerungs-API;





Zylindrische (Standard) oder kubische Form des Gehäuses

Lieferbare Versionen

Order Code	Sensor & Size(mm)	Pixel(µm)	G Sensitivity Dark Signal	FPS/Resolution	Binning	Exposure
MTR3CMOS45000KMA MTRM145000A	45M/IMX492(M) 4/3“(19.11x13.00)	2.32 x2.32	702mV with 1/30s 0.12mV with 1/30s	8@8256x5616 31@4128x2808	1x1 2x2	0.1ms~3600s
MTR3CMOS26000KPA MTRP126000A	26M/IMX571(C) 1.8“(23.48x15.67) APS-C	3.76 x3.76	485mv with 1/30s 0.07mv with 1/30s	6.8@6224x4168(16bit) 14@6224x4168 37@3104x2084 110@2064x1386	1x1 1x1 2x2 3x3	0.1ms~3600s
MTR3CMOS09000KPA MTRP109000A	9M/IMX533(C) 1“(11.28x11.28)	3.76 x3.76	534mv with 1/30s 0.1mv with 1/30s	20@2992x3000(14bit) 40@2992x3000 62@1488x1500 186@992x998	1x1 1x1 2x2 3x3	0.1ms~3600s
MTR3CMOS21000KPA MTRP121000A	21M/IMX269(C) 4/3“(17.40x13.10)	3.3 x3.3	400mv with 1/30s 0.1mv with 1/30s	5@5280x3956 6@3952x3952 15@2640x1978 50@1760x1318 100@584x440	1x1 1x1 2x2 3x3 9x9	0.1ms~3600s
MTR3CMOS20000KPA MTRP120000A	20M/IMX183(C) 1“(13.056x8.755)	2.4 x2.4	462mv with 1/30s 0.21mv with 1/30s	5@5440x3648 10@4096x2160 15@2736x1824 30@1824x1216	1x1 1x1 2x2 3x3	0.1ms~3600s
MTR3CMOS20000KMA MTRM120000A	20M/IMX183(M) 1“(13.056x8.755)	2.4 x2.4	388mv with 1/30s 0.21mv with 1/30s (F8.0)	17.8@5440x3648 41@4096x2160 51@2736x1824 64@1824x1216	1x1 1x1 2x2 3x3	0.1ms~3600s
MTR3CMOS16000KPA MTRP116000A	16M/MN34230PLJ(C) 4/3“(17.6x13.3)	3.8x3.8	2413LSB 89.1LSB (Gain = 0dB)	6@4640x3506 20@2304x1750 48@1536x1160	1x1 2x2 3x3	0.15ms~3600s
MTR3CMOS16000KMA MTRM116000A	16M/MN34230ALJ(M) 4/3“(17.6x13.3)	3.8x3.8	2650LSB 89.1LSB (Gain = 0dB)	22.5@4648x3506 43.0@2304x1750 48.0@1536x1168	1x1 2x2 3x3	0.15ms~3600s
MTR3CMOS10300KPA MTRP110300A	10.3M/IMX294(C) 4/3“(19.11x13.0)	4.63 x4.63	419mv with 1/30s 0.12mv with 1/30s	7.5@4128x2808 8.5@4096x2160 30@2048x1080 60@1360x720	1x1 1x1 2x2 3x3	0.15ms~3600s
MTR3CMOS10300KMA MTRM1010300A	10.3M/IMX492(M) 4/3“(17.47x12.86)	4.63 x4.63	701mv with 1/30s 0.12mv with 1/30s	33.3@4128*2808 69.5@2048*1080 96.2@1360*720 8.0@ 8184*5616	1x1, 2x2, 3x3, Quad*	0.15ms~3600s
MTR3CMOS07100KPA MTRP107100A	7.0M/IMX428(C, GS) 1.1“(14.4x9.9)	4.5 x4.5	2058mv with 1/30s 0.15mv with 1/30s	12@3200x2200 33@1600x1100	1x1 1x1	0.1ms~3600s
MTR3CMOS07100KMA MTRM107100A	7.0M/IMX428(M, GS) 1.1“(14.4x9.9)	4.5 x4.5	3354mv with 1/30s 0.15mv with 1/30s	51@3200x2200 133@1600x1100	1x1 1x1	0.1ms~3600s
MTR3CMOS01700KPA MTRP101700A	1.7M/IMX432(C, GS) 1.1“(14.4x9.9)	9.0 x9.0	4910mv with 1/30s 0.3mv with 1/30s	33@1600x1100	1x1	0.1ms~3600s
MTR3CMOS01700KMA MTRM101700A	1.7M/IMX432(M, GS) 1.1“(14.4x9.9)	9.0 x9.0	8100mv with 1/30s 0.3mv with 1/30s	94@1600x1100	1x1	0.1ms~3600s
MTR3CMOS08300KPA MTRP108300A	8.3M/IMX485(C) 1/1.2“(11.14x6.26)	2.9x2.9	2188mv with 1/30s 0.15mv with 1/30s	43@3840x2160 66@1920x1080	1x1 2x2	0.1ms~3600s
MTR3CMOS26000KMA MTRM126000A(New)	26M/IMX571(M) 1.8“(23.48x15.67) APS-C	3.76 x3.76	871mv with 1/30s 0.07mv with 1/30s	6.8@6224x4168(16bit) 14@6224x4168 37@3104x2084 110@2064x1386	1x1 1x1 2x2 3x3	0.1ms~3600s

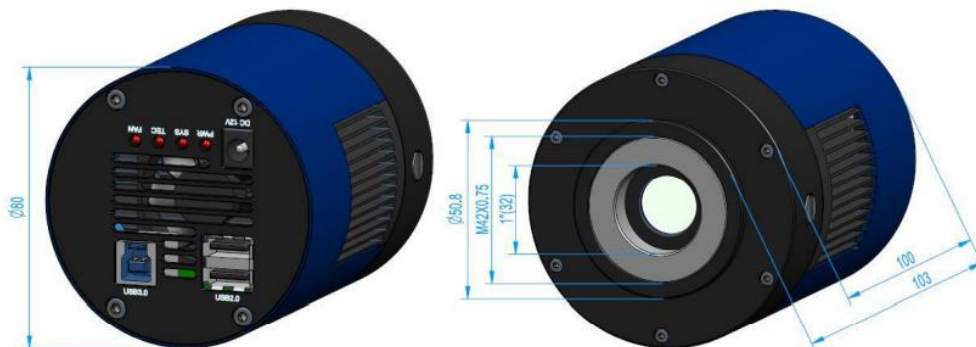
C:Color; M:Monochrome;

Spezifikationen

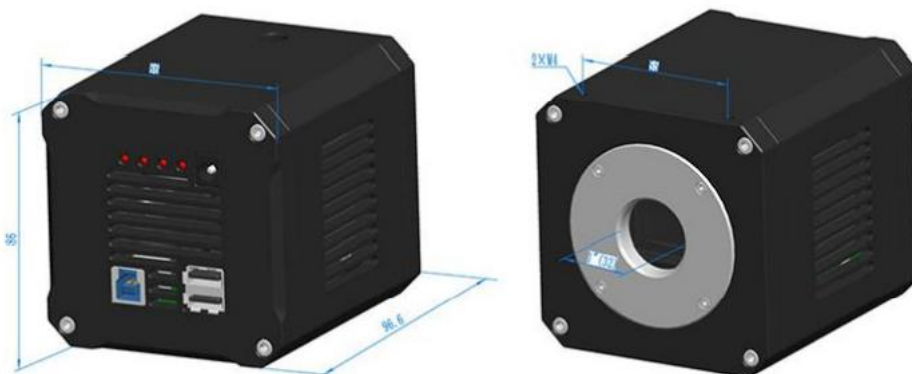
Other Specification for MTR3CMOS Cameras	
Spectral Range	380-650nm (with IR-cut Filter)
White Balance	ROI White Balance/ Manual Temp Tint Adjustment/NA for Monochromatic Sensor
Color Technique	Ultra-Fine™ Color Engine/NA for Monochromatic Sensor
Capture/Control SDK	Windows/Linux/macOS/Android Multiple Platform SDK(Native C/C++, C#/VB.NET, Python, Java, DirectShow, Twain, etc)
Recording System	Still Picture and Movie
Cooling System*	Two-stage TE-cooling System -45 °C below Camera Body Temperature
Operating Environment	
Operating Temperature(in Centidegree)	-10~ 50
Storage Temperature(in Centidegree)	-20~ 60
Operating Humidity	30~80%RH
Storage Humidity	10~60%RH
Power Supply	DC 5V over PC USB Port External Power Adapter for Cooling System, DC12V, 3A
Software Environment	
Operating System	Microsoft® Windows® XP / Vista / 7 / 8 / 10 (32 & 64 bit) OSx(Mac OS X) Linux
PC Requirements	CPU: Equal to Intel Core2 2.8GHz or Higher
	Memory:2GB or More
	USB Port:USB3.0 High-speed Port
	Display:17" or Larger CD-ROM

Abmessungen der MTR3CMOS

Der MTR3CMOS-Körper besteht aus einer robusten Legierung mit CNC-Technik. Die Kamera ist mit einem hochwertigen IR-CUT oder AR ausgestattet, um das IR-Licht zu blockieren oder den Kamerasensor zu schützen. Die Vibration des Lüfters wird auf ein niedriges Niveau minimiert, um die durch Vibrationen verursachte Bildunschärfe zu beseitigen. Dieses Design gewährleistet eine robuste Lösung mit einer längeren Lebensdauer im Vergleich zu anderen Industriekameralösungen



Zylindrische Version (Standard)



Kubische Version (Sonderbestellung)

Packungsinhalt MTR3CMOS (zylindrisch)



Oben: zylindrische Version (Standard), unten kubische Version (Sonderbestellung)

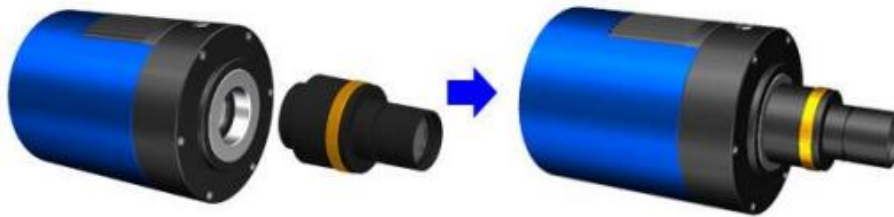


Lieferumfang: B, C, D, E, F, G

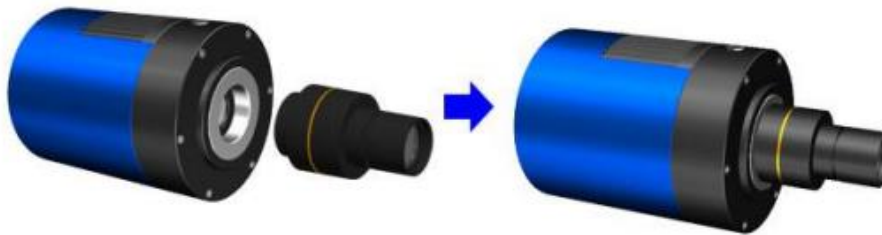
Adapter H, I, J, K, Glasskalen L gehören nicht zum Lieferumfang

Standard Package			
A	Carton L:50cm W:30cm H:30cm (20pcs, 12~17Kg/ carton), not shown in the photo(TBD)		
B	3-A safety equipment case: L:28cm W:23cm H:15cm (1pcs, 2.8Kg/ box); Carton size:L:28.2cm W:25.2cm H:16.7cm(TBD)		
C	MTR3CMOS camera(C-mount)		
D	Drying tube and desiccant		
E	Power adapter: input: AC 100~240V 50Hz/60Hz, output: DC12 V 3A		
F	High-Speed USB3.0 A male to B male gold-plated connectors cable /1.5m		
G	CD (Driver & utilities software, Ø12cm)		
Optional Accessory			
H	Adjustable lens adapter	C-mount to Dia.23.2mm eyepiece tube (Please choose 1 of them for your microscope)	108001/AMA037 108002/AMA050 108003/AMA075 108004/AMA100
		C-Mount to Dia.31.75mm eyepiece tube (Please choose 1 of them for your telescope)	108008/ATA037 108009/ATA050 108010/ATA075 108011/ATA100
I	Fixed lens adapter	C-mount to Dia.23.2mm eyepiece tube (Please choose 1 of them for your microscope)	108005/FMA037 108006/FMA050 108007/FMA075 108008/FMA100
		C-mount to Dia.31.75mm eyepiece tube (Please choose 1 of them for your telescope)	108011/FTA037 108012/FTA050 108013/FTA075 108014/FTA100
Note: For H and I optional items, please specify your camera type(C-mount, microscope camera or telescope camera), ToupTek engineer will help you to determine the right microscope or telescope camera adapter for your application;			
J	108015(Dia.23.2mm to 30.0mm Ring)/Adapter rings for 30mm eyepiece tube		
K	108016(Dia.23.2mm to 30.5mm Ring)/ Adapter rings for 30.5mm eyepiece tube		
L	Calibration kit	106011/TS-M1(X=0.01mm/100Div.);	
		106012/TS-M2(X,Y=0.01mm/100Div.);	
		106013/TS-M7(X=0.01mm/100Div., 0.10mm/100Div.)	

Optionale Adapter:

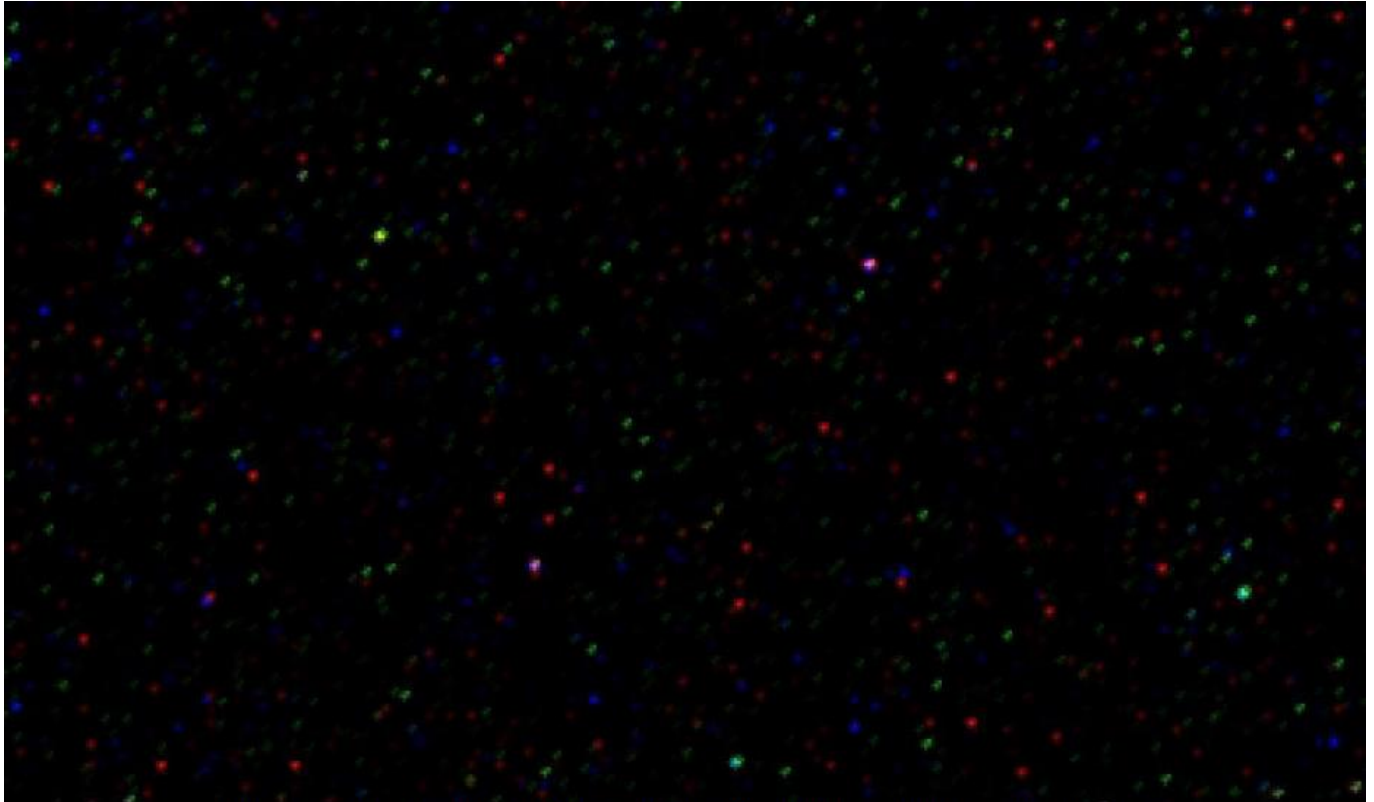


MTR3CMOS+AMAXXX(23.2mm Adapter)

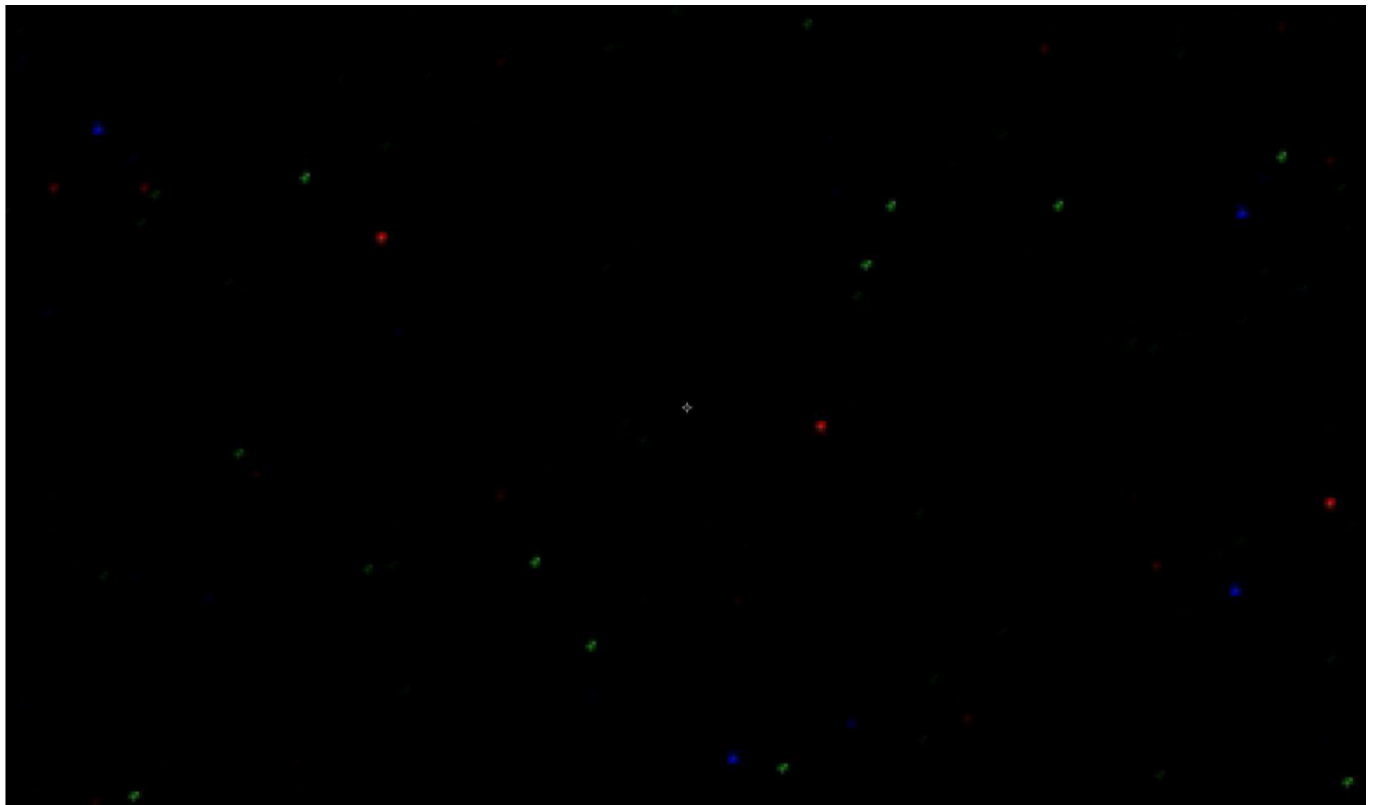


MTR3CMOS+FMAXXX(23.2mm Adapter)

Bildaufnahmen mit MTR3CMOS:



Hot noise for the MTR3CMOS at Gain 20 , 600 second, 15 Centidegree



Hot noise for the MTR3CMOS Gain 20 , 600 second, minus 15 Centidegree