

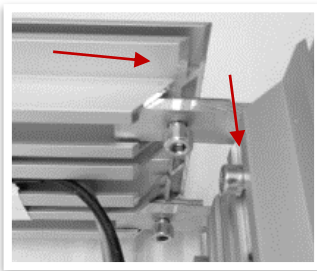
LEUCHTKASTEN FREISTEHEND MODUL 100 mm

LIEFERUMFANG

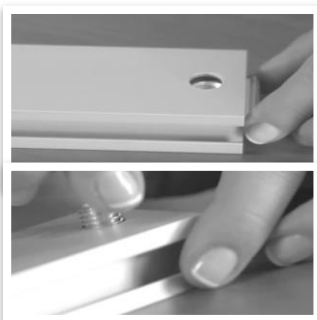
- 4 Profilstücke mit LED Modulen und Vorschaltgerät vormontiert
- 8 Eckwinkel mit 16 Schrauben und Unterlegscheiben
- ggf. Stabilisierungsprofil mit Spannschlössern
- 1 Inbusschlüssel
- ggf. Füße
- ggf. Textildruck/Blockout mit umlaufendem Keder

SIE BENÖTIGEN AUßERDEM

- Bohrmaschine
- ggf. Dübel, Schrauben

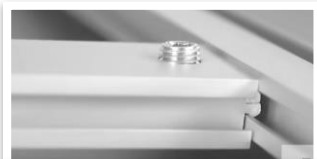
SCHRITT 1

Ecke verbinden

Nehmen Sie ein Profilstück und schieben Sie einen Eckwinkel in die dafür vorgesehene Schiene im Profil. Schieben Sie ein weiteres Profilstück auf den Eckwinkel. Bauen Sie so 3 Profilstücke zusammen: oben, unten und eine Seite.

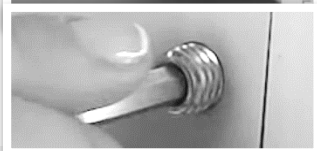
SCHRITT 2

Bei Rahmen \geq 2 m: Stabilisierer einfügen

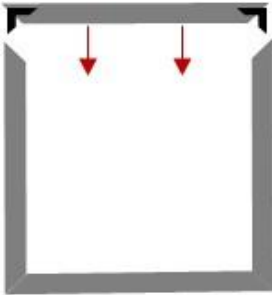
Dies können Sie auch nach der Rahmenmontage durchführen, allerdings ist einfacher, wenn 3 Profile zusammen gebaut sind.

Bereiten Sie den Stabilisierer vor, indem Sie das Schloss so in die Öffnung einführen, dass das Loch im Stabilisierer über dem Loch des Schlosses liegt. Drehen Sie nun die dazugehörige Schraube leicht in das Gewinde des Spannschlösses. Führen Sie dies auf beiden Seiten durch.

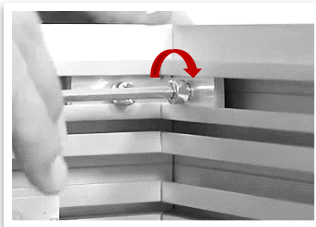


Legen Sie den Stabilisierer nun so in den Rahmen, dass das Schloss in der inneren Nut steckt und ziehen Sie anschließend die Schrauben der Schlösser fest.

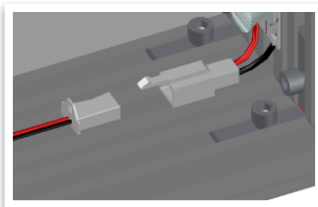


SCHRITT 3**Alle Profile und Ecken verbinden**

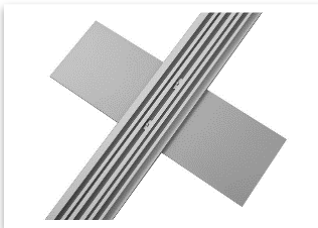
Das letzte Profilstück versehen Sie mit den 4 übrigen Eckwinkeln und schieben es auf die 3 bereits zusammen gebauten Profilstücke.

SCHRITT 4**Schrauben festziehen**

Legen Sie den Rahmen auf einen flachen Untergrund und ziehen Sie mit Hilfe des Inbusschlüssels die Schrauben aller Eckwinkel fest.

SCHRITT 5**Elektronik verbinden**

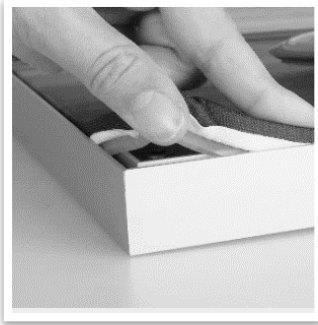
Stecken Sie die plug-and-play Verbinder an den Ecken zusammen.

SCHRITT 6**Lichtwand aufhängen**

Platzieren Sie den Fuß vor den dafür vorgesehenen Löchern Im Profil. Schrauben Sie die dazugehörige Schraube durch das Loch, fixieren Sie diese mit einem Nutenstein uns und ziehen Sie diesen mit dem Inbusschlüssel fest.

Wiederholen Sie den Vorgang mit allen Füßen.

SCHRITT 7

Textil einfügen

Fügen Sie die Textilien mit dem Keder in die dafür vorgesehene Nut des Rahmens ein. Achten Sie darauf, den Keder richtig zu halten, da das Textil sonst nicht in den Rahmen passt: Klappen Sie den Keder leicht (90°) nach innen und stecken ihn in die Nut (siehe Bild).