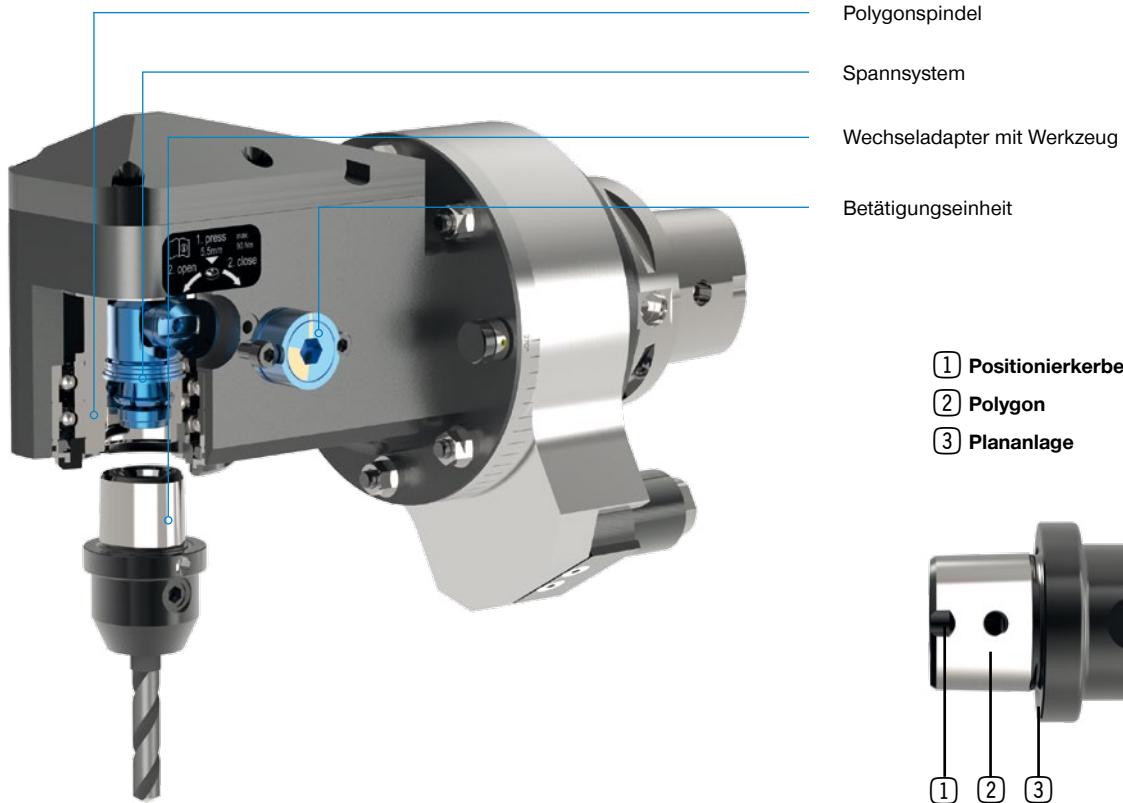


MODULARES SCHNELLWECHSELSYSTEM

BENZ CAPTO™

SYSTEMAUFBAU



INFORMATIONEN RUND UM BENZ CAPTO™

EINSATZ- MÖGLICHKEITEN

Effizienz und Bearbeitungsqualität steigern

Das Modulare Schnellwechselsystem BENZ CAPTO™ garantiert durch die durchdachte Integration des Spannsatzes in die Spindel eine äußerst kompakte Bauform. Eine spezielle Spannk kinematik sorgt für Spannk räfte, die deutlich über den Vorgaben der ISO/DIS 26623-2 liegen. BENZ CAPTO™ kann zum Drehen, Fräsen und Bohren eingesetzt werden mit bis zu 100 bar Kühlmitteldruck. Das System eignet sich insbesondere auch für die Schwerzerspannung.

SYSTEMDATEN

Technische Daten

Größe	T [Nm]	Größe Spannschlüssel	Empfohlene VDI Kombination **
C3	320	SW 6	VDI 30
C4	580	SW 8	VDI 40
C5	1000	SW 10	VDI 50
C6	2000	SW 12	VDI 60

* übertragbares Drehmoment des Polygons

** System auch in vergleichbaren BMT/CDI-Werkzeugen realisierbar

▶ PRODUKTVORTEILE



4 Trümpfe auf einer Hand

Leistung

- ▶ **kompakte Bauform / kurze Ausführung**
- ▶ **spezielle Spannkinematik für Spannkkräfte, die deutlich über den Vorgaben der ISO/DIS 26623-2 liegen**
- ▶ **Kühlmitteldruck bis 100 bar**
- ▶ **ideal für schwere Zerspanung**

Präzision

- ▶ **Stabilität und Steifigkeit bei zugleich hoher Flexibilität**
- ▶ **kurze Auskraglänge garantiert hohe Schnittgeschwindigkeiten und Oberflächengüten**

Handhabung

- ▶ **schneller Werkzeugwechsel mit zusätzlichem Rastmechanismus**
- ▶ **optisch ersichtlicher Selbsthemmbereich mit 100°**
- ▶ **Betätigungsdrehmoment: 50 Nm (C4)**

Sicherheit

- ▶ **ab 75° Drehwinkel liegt bereits eine prozesssichere Werkzeugspannung vor**
- ▶ **visuelle Kennzeichnung > korrekte Spannung des Werkzeugs sofort ersichtlich**
- ▶ **zusätzliche Rastfunktion des Spanners > verhindert unkontrolliertes Herausfallen des Werkzeughalters**



Video



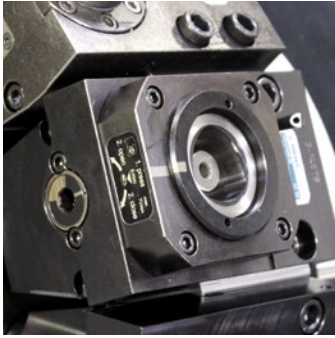
▶ **BENZ CAPTO™ - live in der Anwendung**

Scannen Sie nebenstehenden QR Code mit einem Smartphone ein und erleben Sie BENZ CAPTO™ live in der Anwendung. Alternativ können Sie unseren YouTube Kanal besuchen, um das Video anzuschauen: www.youtube.com/BENZWerkzeugsysteme

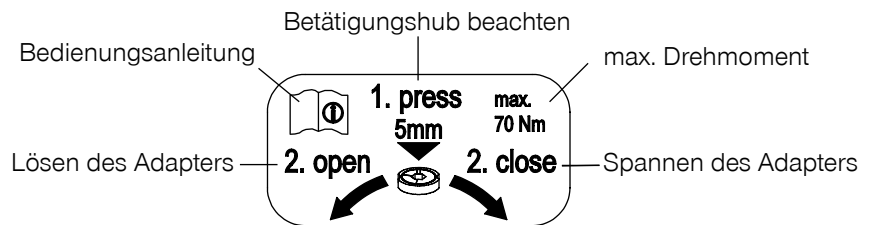
MODULARES SCHNELLWECHSELSYSTEM

BENZ CAPTO™

WERKZEUGWECHSEL



Schritt 1: Machen Sie sich mit der Betätigung vertraut



Schritt 2: Werkzeugaufnahme mit Druckluft säubern

Reinigen Sie die Werkzeugaufnahme von eventuellem Schmutz. Bitte beachten Sie: nur den Rand des Polygons ausblasen. Niemals zentral in den Spanner blasen!



Schritt 3: Adapter einsetzen

Setzen Sie den Adapter in Lösestellung in die Werkzeugaufnahme ein. Der Adapter wird über eine Rastfunktion in der Werkzeugaufnahme gehalten.



Die Rastfunktion hält den Adapter in der Basiseinheit



Schritt 4: Markierungen in eine Flucht bringen

Bringen Sie die Markierungen am Adapter und an der Werkzeugaufnahme in eine Flucht.

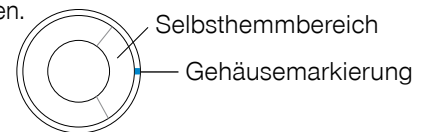
Hinweis: dieser Schritt ist nur bei angetriebenen Werkzeugen notwendig. Bei statischen BENZ CAPTO™ Werkzeugen ist die Position des Polygons fixiert.

WERKZEUGWECHSEL



Schritt 5: Spannen des Adapters

Hierzu die Betätigungseinheit drücken und gleichzeitig eine Drehbewegung um ca. 100° in Richtung „close“ ausführen. Die optimale Spannkraft wird bei Aufbringen des vorgeschriebenen Drehmomentes erzeugt. Ab 75° Drehwinkel liegt bereits eine prozesssichere Spannung vor. Wichtig: die Gehäusemarkierung muss innerhalb des Selbsthemmbereichs liegen.



Schritt 6: Lösen des Adapters

Nach dem Bearbeitungsvorgang lösen Sie den Adapter wieder, in dem Sie die Betätigungseinheit drücken und gleichzeitig in Richtung „open“ drehen. Hierzu müssen die Markierungen an der Werkzeugaufnahme und am Gehäuse wiederum in einer Flucht liegen. Der Adapter wird nach dem Lösen weiterhin in der Werkzeugaufnahme gehalten, bis Sie ihn herausnehmen.

Hinweis zum Spannen und Lösen: bei statischen BENZ CAPTO™ Werkzeugen reicht die Drehbewegung ohne Betätigunghub aus.

ANWENDUNGSBEISPIEL

SCHNELL
WECHSELN



Werkzeugwechsel an einem angetriebenen Werkzeug mit Modulareem Schnellwechselsystem BENZ CAPTO™.

BENZ CAPTO™

WERKZEUGADAPTER

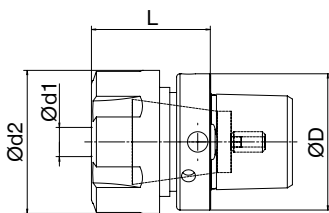


BENZ CAPTO™

WERKZEUGADAPTER

Spannzangenfutter 8° Typ ER

- ▶ außenliegende Spannmutter
- ▶ ohne Greiferrille!



Technische Daten

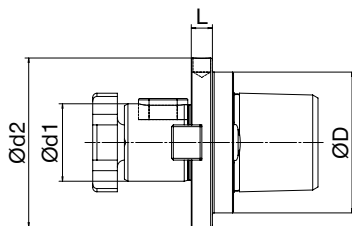
Bestell-Nr.	Größe	Typ	D	d1	d2	L
550.130E330	C3	ER16	32	1-10	28	30
550.130E435	C3	ER20	32	2-13	34	35
550.130E544	C3	ER25	32	2-16	42	44
551.130E432	C4	ER20	40	2-13	34	32
551.130E535	C4	ER25	40	2-16	42	35
551.130E652	C4	ER32	40	2-20	50	52
552.130E534	C5	ER25	50	2-16	42	34
552.130E641	C5	ER32	50	2-20	50	41
552.130E758	C5	ER40	50	3-26	63	58
553.130E640	C6	ER32	63	2-20	50	40
553.130E746	C6	ER40	63	3-26	63	46

ZUBEHÖR

- ▶ siehe Seite 40ff.

Aufsteckfräsdorn

- ▶ ohne Greiferrille!



Technische Daten

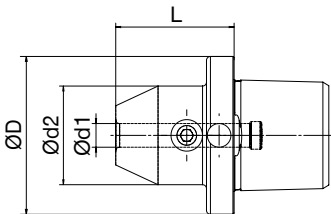
Bestell-Nr.	Größe	D	d1	d2	L
550.2311613	C3	32	16	34	13
550.2312217	C3	32	22	48	17
551.2312216	C4	40	22	48	16
551.2312719	C4	40	27	51	19
552.2312711	C5	50	27	55	11
552.2313222	C5	50	32	62	22
553.2312711	C6	63	27	63	11
553.2313216	C6	63	32	63	16

ZUBEHÖR

- ▶ siehe Seite 43

Weldon für Zylinderschäfte DIN 1835 B

► ohne Greiferrille!



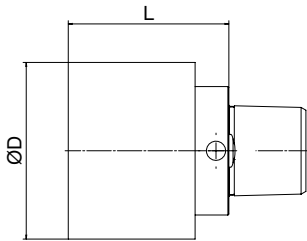
► Technische Daten

Bestell-Nr.	Größe	D	d1	d2	L
550.1400633	C3	32	6	25	33
550.1400833	C3	32	8	28	33
550.1401037	C3	32	10	35	37
550.1401242	C3	32	12	42	42
550.1401443	C3	32	14	44	43
550.1401651	C3	32	16	48	51
551.1400630	C4	40	6	25	30
551.1400830	C4	40	8	28	30
551.1401034	C4	40	10	35	34
551.1401239	C4	40	12	42	39
551.1401439	C4	40	14	44	39
551.1401643	C4	40	16	48	43
551.1401843	C4	40	18	50	43
551.1402045	C4	40	20	52	45
552.1400629	C5	50	6	25	29
552.1400829	C5	50	8	28	29
552.1401033	C5	50	10	35	33
552.1401238	C5	50	12	42	38
552.1401438	C5	50	14	44	38
552.1401641	C5	50	16	48	41
552.1401842	C5	50	18	50	42
552.1402044	C5	50	20	52	44
552.1402552	C5	50	25	65	52
553.1400628	C6	50	6	25	28
553.1400828	C6	50	8	28	28
553.1401032	C6	50	10	35	32
553.1401237	C6	50	12	42	37
553.1401437	C6	50	14	44	37
553.1401640	C6	50	16	48	40
553.1401841	C6	50	18	50	41
553.1402043	C6	50	20	52	43
553.1402552	C6	50	25	65	52

BENZ CAPTO™

WERKZEUGADAPTER

Rohling

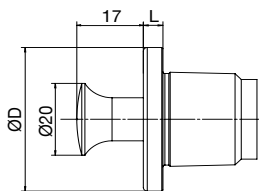


► Technische Daten

Bestell-Nr.	Größe	D	L
550.1024750	C3	47	50
551.1025763	C4	57	63
552.1027267	C5	72	67
553.1029267	C6	92	67

Verschlussstopfen

► aus Stahl



► Technische Daten

Bestell-Nr.	Größe	D	L
550.581S	C3	32	5
551.581S	C4	40	5
552.581S	C5	50	6
553.581S	C6	63	7