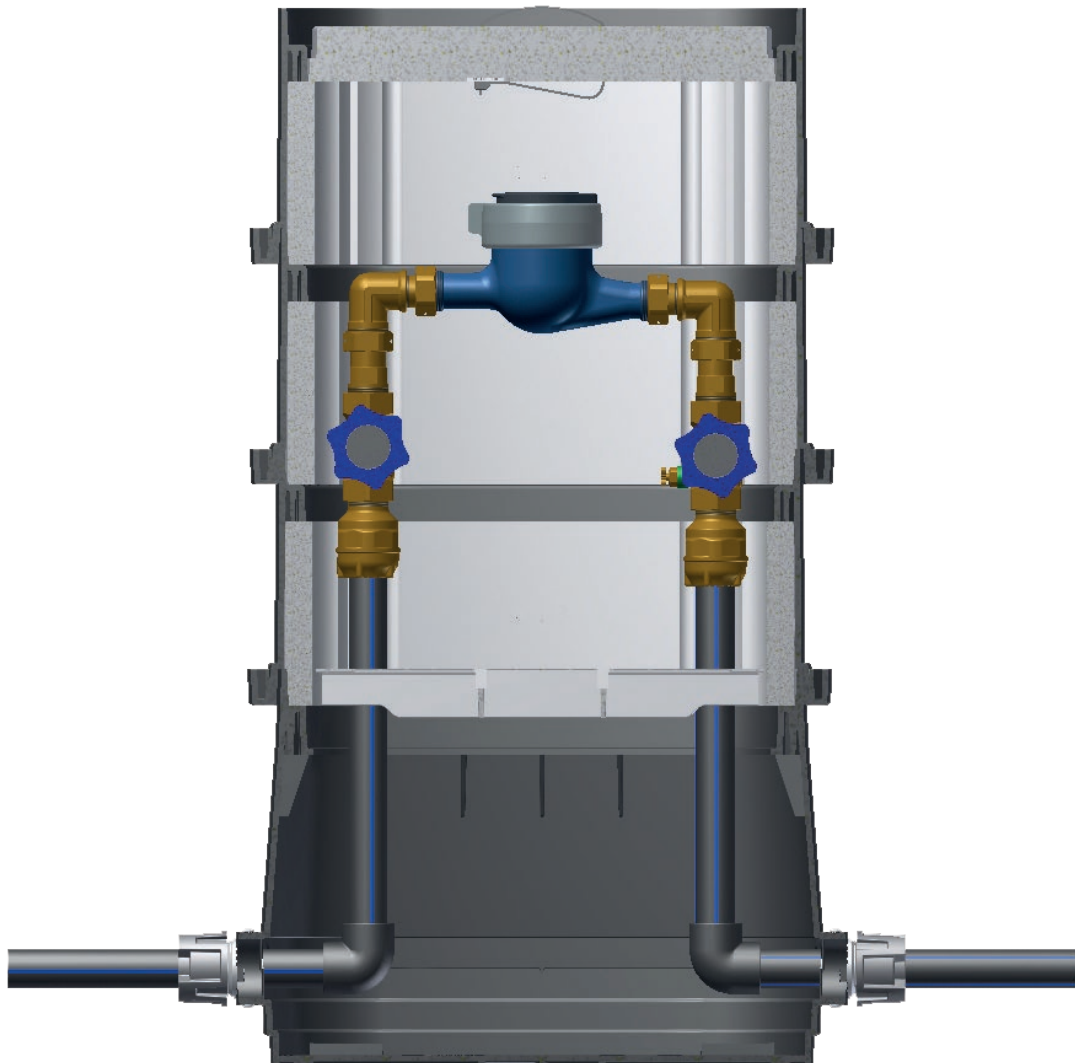


Der Wasserzählerschacht



**WIR SIND ANDERS.
UND DAS MIT ERFOLG.**

Der BEULCO-Wasserzählerschacht für Wasserzähler Q₃=4 (Qn 2,5)

Bei Neubauten oder Sanierungen von Bestandsimmobilien wird immer häufiger auf die Errichtung geeigneter Hausanschluss- oder Versorgungsräume verzichtet. Für die Errichtung einer Wasserzähleranlage ist ein Wasserzählerschacht daher inzwischen eine optimale und gängige Alternative.

Mit Einsatz des Schachtes verlagert sich der Übergabepunkt des Wassers vom Gebäudeinneren hin zur Grundstücksgrenze - der Wasserversorger kann daher jederzeit auf den Wasserzähler zugreifen.

Der BEULCO-Wasserzählerschacht ist zur frostfreien Installation der Wasserzähleranlage außerhalb von Gebäuden vorgesehen. Die Verwendung des Schachtes mit der Wasserzähleranlage kann nicht nur als Hausanschluss, sondern auch zum Anschluss von Friedhöfen, Parkanlagen, Klein- und Schrebergärten, Campingplätzen, Grünanlagen oder ähnlichen Bereichen Anwendung finden.

Durch seine geringen Baumaße, das leichte Gewicht und den modularen Aufbau ist der BEULCO-Wasserzählerschacht ohne aufwändige Erdarbeiten einfach im Rohrgraben zu installieren.

Überzeugend einfach.

- Der Wasserzähler befindet sich direkt unterhalb der Schachtabdeckung und ist einfach zugänglich - die Einbauteile müssen nicht herausgezogen werden.
- Leichte Demontage und somit einfacher Transport durch die **modulare Bauweise**.

Überzeugend flexibel.

- **Flexibles Ausgleichsmodul:** 16 cm in Höhe und Neigungswinkel verstellbar. Das Ausgleichsmodul kann in Verbindung mit dem abgerundeten Gussdeckel oder dem Kunststoffdeckel verwendet werden. Der eckige Gussdeckel ist auch ohne das Ausgleichsmodul verstellbar und verfügt über eine Verriegelungsmöglichkeit.
- **Zusätzliche Aufsatzringe:** Der Schacht ist in unterschiedlichen Einbauhöhen verfügbar und lässt sich individuell vergrößern.

Überzeugend sicher.

- Die **Innenisolierung** unterstützt die geothermische Wirkung - der Wasserzähler ist nachweisbar vor Frost und Hitze geschützt. Die hohe Einbaulage des Zählers sowie Ablauföffnungen im Schachtboden schützen den Zähler vor eindringendem Grund- und Oberflächenwasser.
- Komponenten in bekannter BEULCO-Qualität: Die bewährten **Quickturn-Ventile** sind wartungsfrei und ermöglichen eine druckschlagfreie Betätigung mit nur 2,5 Umdrehungen.
- Der integrierte Rückflussverhinderer ist zwischen Wasserzähler und Ausgangsventil positioniert und somit leicht zugänglich.

Überzeugend leicht.

- Durch die **kompakte Bauform** und das **geringe Gewicht** kann die Installation durch eine Einzelperson durchgeführt werden. Dies reduziert den Arbeits- und Kostenaufwand.
- Der BEULCO-Wasserzählerschacht ist um **40% leichter** als andere Schachtmodelle.



Mehr Infos auch auf:
www.wasserzaehlerschacht.de



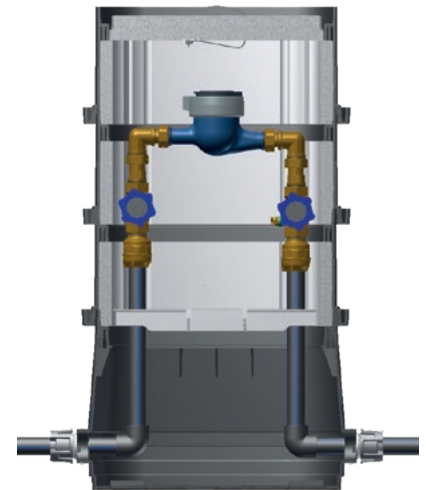
Das Sortiment mit Zubehör

Wasserszählerschacht

komplett vorbereitet für Wasserzähler $Q_3=4$ (Q_n 2,5), ohne Abdeckung

- bestehend aus:
- Grundmodul mit Anschlussleitungen 32 mm
 - 3, 4 oder 6 Aufsatzmodule (je nach Ausführung)
 - Innenisolierung
 - Quickturn-Eingangs-/Ausgangsventil 1" mit vorgelagertem Rückflussverhinderer
 - Überbrückungsrohr

Ausführung	Grundfläche	min. Höhe	max. Höhe	Gewicht	Art.-Nr.
1,0 m	60 x 40 cm	97 cm	113 cm	15,5 kg	370979
1,2 m	60 x 40 cm	115 cm	131 cm	17,5 kg	370993
1,6 m	60 x 40 cm	151 cm	167 cm	23,5 kg	375790



Abdeckungen und Zubehör



Gussdeckel B125 abgerundet
inkl. Ausgleichsmodul

Belastbarkeit	Gewicht	Art.-Nr.
bis 12,5t	10,5 kg	371037



Kunststoffdeckel A15 abgerundet
inkl. Ausgleichsmodul

Belastbarkeit	Gewicht	Art.-Nr.
bis 1,5t	4 kg	371020



Gussdeckel B125 eckig
klappbar mit Anschlusskragen,
verriegelbar

Belastbarkeit	Gewicht	Art.-Nr.
bis 12,5t	21 kg	371044



Verlängerungsmodul

Erhöhung	Art.-Nr.
+ 18 cm	371006



Gussdeckel C250 eckig
klappbar mit Anschlusskragen

Belastbarkeit	Gewicht	Art.-Nr.
bis 25t	21 kg	371051



Isolierdeckel (Ersatz)
für die Komplettierung der
Innenisolierung

Art.-Nr.
371013

Anschlusssets für die Weiterverlegung

(bitte jeweils 2 Stück bestellen)



Klemmverbinder mitlosem Stützrohr
Kupplung Standard oder reduziert

DN	PE-Rohr-abmessung	Art.-Nr.
25	32	117406
32	40 - 32	117932



Steckverbinder ohne Stützrohr
Kupplung Standard oder mit Reduziererset

DN	PE-Rohr-abmessung	Art.-Nr.
25	32	340842
32	40 - 32	341214 + 350285



Klemmverbinder ohne Stützrohr
Kupplung Standard oder reduziert

DN	PE-Rohr-abmessung	Art.-Nr.
25	32	123506
32	40 - 32	123582



Kunststoff-Klemmverbinder ohne Stützrohr
Kupplung Standard oder reduziert

DN	PE-Rohr-abmessung	Art.-Nr.
25	32	371723
32	40 - 32	371808

Technische Informationen

Abdeckungen

Für verschiedene Belastungsklassen ist die Schachtabdeckung in unterschiedlichen Ausführungen erhältlich.

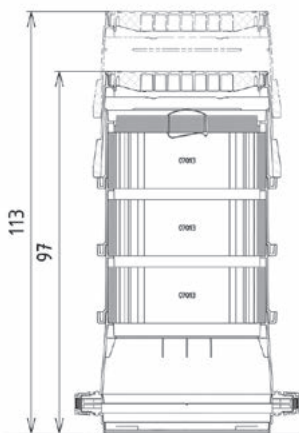
Belastungsklasse	Art	Belastung
A15	Fußgängerwege, Radfahrwege, Grünflächen	bis 1,5t
B125	Gehwege, Fußgängerzonen, Parkplätze	bis 12,5t
C250	Bordrinnenbereich, Parkplätze, Seitenstreifen	bis 25t

Einbaugrößen

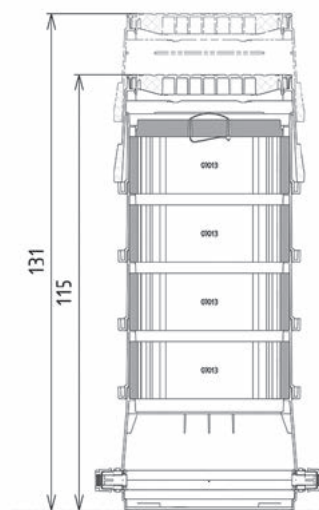
Um den fachgerechten Einbau in allen Situationen zu gewährleisten, ist der Schacht in verschiedenen Ausführungen verfügbar. Falls er sich vor Ort als zu klein herausstellen sollte, ist er durch optionale Verlängerungsmodule erweiter- und somit vergrößerbar.

Die Schachtabdeckung kann beim Einsatz eines Kunststoffdeckels oder abgerundeten Gussdeckels, die mit einem Ausgleichsmodul ausgestattet sind, um 16 cm in der Höhe und im Neigungswinkel verstellt werden. Der eckige Gussdeckel ist auch ohne das Ausgleichsmodul verstellbar.

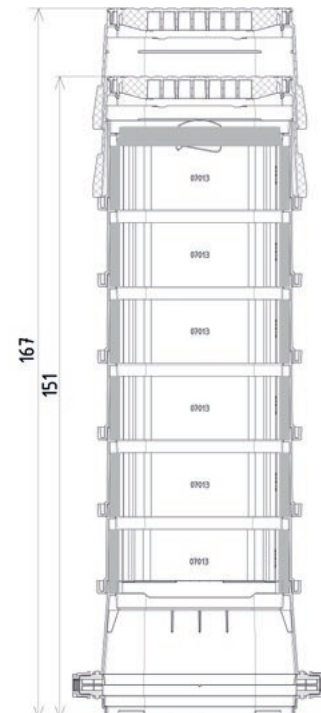
Die hier abgebildeten Ausführungen sind mit Abdeckung. Diese müssen den Anforderungen vor Ort entsprechend ausgewählt werden. (Mögliche Abdeckungen s. Seite 3).



Grundfläche	60 x 40 cm	Gewicht
minimale Höhe	97 cm	15,5 kg
maximale Höhe	115 cm	



Grundfläche	60 x 40 cm	Gewicht
minimale Höhe	115 cm	17,5 kg
maximale Höhe	131 cm	



Grundfläche	60 x 40 cm	Gewicht
minimale Höhe	151 cm	23,5 kg
maximale Höhe	167 cm	

Anschlüsse

Die Anschlussleitungen des Wasserzählerschachtes sind in der Grundauführung aus DVGW-zugelassenem PE-Rohr mit einem Durchmesser von 32 mm (DN25). Beide Anschlussleitungen bestehen aus einem Rohr anstatt einer Gewindeverbindung und können somit komfortabel mittels verschiedener PE-Rohr-Verbinder direkt angeschlossen werden. Möglich sind unter anderem Schraub-, Steck- und Schweißverbindungen.

Passende Anschlusssets sind als Zubehör erhältlich (s. Seite 3).

Mehr Infos auch auf:
www.wasserzaehlerschacht.de

