

# IMAV Einschraubbrückschlagventile

**IMAV**   
HYDRAULICS

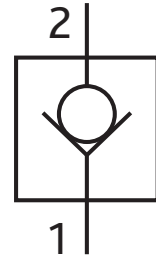


*Powered by experts!*

 **MOTRAC**   
INDUSTRIES

## Serie RVE / RVU

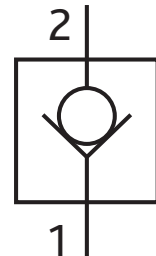
- einschraubbare Plattenausführung
- in Einschraubrichtung dichtend
- Durchfluss bis 80 l/min
- Nenndruck 350 bar
- optional lieferbar mit Drosselbohrung



Typ	Gewinde	Typ (UNF)	Gewinde (UNF)	Qmax (l /min)
RVE-04	1/8"	RVE-04	7/16"-20	8
RVE-06	1/4"	RVE-06	9/16"-18	15
RVE-08	3/8"	RVE-08	3/4"-16	30
RVE-10	1/2"	RVE-10	7/8"-14	50
RVE-16	3/4"	RVE-16	1 1/16"-12	80

## Serie RKVE / RKVU

- einschraubbare Kugelausführung
- in Einschraubrichtung dichtend
- Durchfluss bis 360 l/min
- Nenndruck 350 bar



Typ	Gewinde	Typ (UNF)	Gewinde (UNF)	Qmax (l /min)
RKVE-04	1/8"	RKVU-04	7/16"-20	8
RKVE-06	1/4"	RKVU-06	9/16"-18	15
RKVE-08	3/8"	RKVU-08	3/4"-16	30
RKVE-10	1/2"	RKVU-10	7/8"-14	50
RKVE-16	3/4"	RKVU-16	1 1/16"-12	80
RKVE-25	1"	RKVU-25	1 5/16"-12	140
RKVE-32	1 1/4"	RKVU-32	1 5/8"-12	240
RKVE-40	1 1/2"	RKVU-40	1 7/8"-12	360

## Serie RVG / RVGM

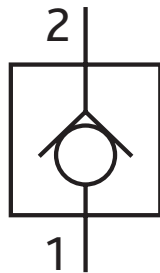
- Einbau-Rückschlagventil
- einschraubbare Plattenausführung
- Abdichtung gegen das Einbaugeschäube mittels Dichtkante
- in Einschraubrichtung dichtend
- Durchfluss bis 80 l/min
- Nenndruck 350 bar
- Auch in rostfreier oder säurebeständiger Ausführung lieferbar



Typ	Gewinde	Typ (metrisch)	Gewinde (metrisch)	Qmax (l /min)
RVG-04/ST	1/8"	RVGM-04	M10 X 1,0	6
RVG-06/ST	1/4"	RVGM-06	M14 X 1,5	10
RVG-08/ST	3/8"	RVGM-08	M18 X 1,5	30
RVG-10/ST	1/2"	RVGM-10	M22 X 1,5	40
		RVGM-16	M27 X 2,0	80

## Serie RVGG

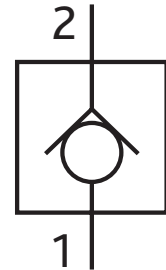
- Einbau-Rückschlagventil
- einschraubbare Plattenausführung
- Abdichtung gegen das Einbaugeschäube mittels Dichtkante
- in Einschraubrichtung dichtend
- Durchfluss bis 80 l/min
- Nenndruck 350 bar
- Auch in rostfreier oder säurebeständiger Ausführung lieferbar



Typ	Gewinde	Qmax (l /min)
RVGG-04	1/8"	6
RVGG-06	1/4"	10
RVGG-08	3/8"	30
RVGG-10	1/2"	40
RVGG-16	3/4"	80

## Serie RKVGG / RKVGM

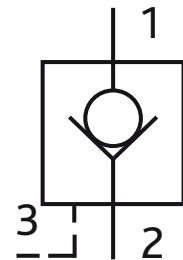
- Einbau-Rückschlagventil
- einschraubbare Kugelausführung
- Abdichtung gegen das Einbaugehäuse mittels O-Ring
- gegen Einschraubrichtung dichtend
- Durchfluss bis 50 l/min
- Nenndruck 350 bar
- Auch in rostfreier oder säurebeständiger Ausführung lieferbar



Typ	Gewinde	Typ (metrisch)	Gewinde (metrisch)	Qmax (l /min)
RKVGG-06	1/4"	RKVGM-04	M14 X 1,5	8
RKVGG-08	3/8"	RKVGM-06	M18 X 1,5	15
RKVGG-10	1/2"	RKVGM-10	M22 X 1,5	30
RKVGG-16	3/4"	RKVGM-16	M27 X 2,0	50

## Serie ERVH

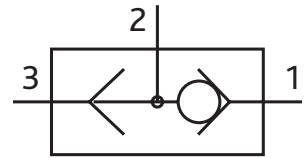
- Hydraulisch entsperbares Rückschlagventil
- einschraubbare Plattenausführung
- gegen Einschraubrichtung dichtend
- Durchfluss bis 80 l/min
- Nenndruck 350 bar



Typ	Gewinde	Qmax (l /min)
ERVH-01	1/4"	8
ERVH-02	3/8"	15
ERVH-03	1/2"	30
ERVH-04	3/4"	50
ERVH-05	1"	80

## Serie WRVCG

- Wechselrückschlagventil
- einschraubbare Kugelausführung
- Abdichtung in der Aufnahmebohrung mittels O-Ringe
- Durchfluss bis 50 l/min
- Nenndruck 350 bar



Typ	Gewinde	Qmax (l /min)
WRVCG-04	1/8"	8
WRVCG-06	1/4"	15
WRVCG-08	3/8"	30
WRVCG-10	1/2"	50

## Serie RVI / RVV

- Rückschlagventilgehäuse für RVE und RKVE
- RVI mit Innengewinde für Rohrleitungsbau
- DRVV mit Innen- und Außengewinde zum Einschrauben
- Sechskantgehäuse (Stahl)
- Nenndruck 350 bar

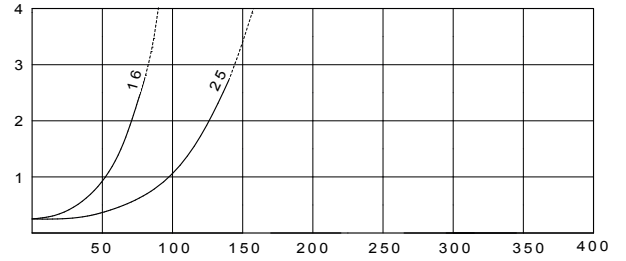
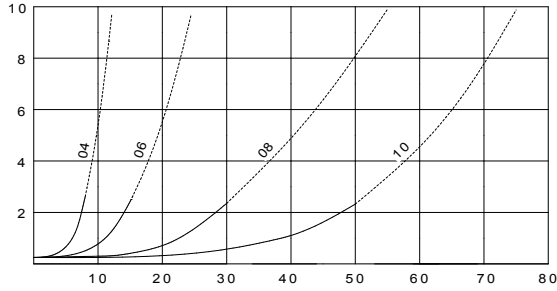


Typ	Typ	Gewinde	Qmax (l /min)	für Ventiltyp
RVI-04	RVV-04	1/8"	8	RVE-04 / RKVE-04
RVI-06	RVV-06	1/4"	15	RVE-06 / RKVE-06
RVI-08	RVV-08	3/8"	30	RVE-08 / RKVE-08
RVI-10	RVV-10	1/2"	50	RVE-10 / RKVE-10
RVI-16	RVV-16	3/4"	80	RVE-16 / RKVE-16
RVI-25	RVV-25	1"	140	RKVE-25
RVI-32	RVV-32	1 1/4"	240	RKVE-32
RVI-40	RVV-40	1 1/2"	360	RKVE-40

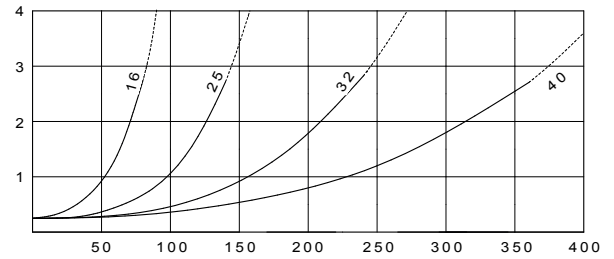
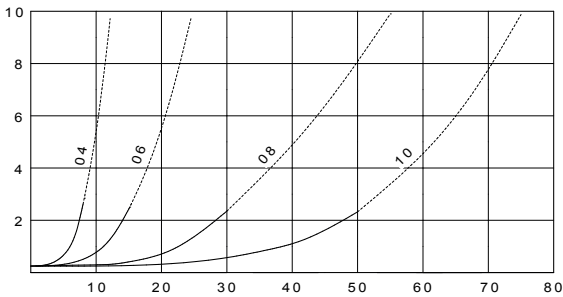
- IMAV-Montageschlüssel NG 03, 04, 06, 08 und 10
- IMAV-Steckschlüsseleinsätze NG 03 - NG 40



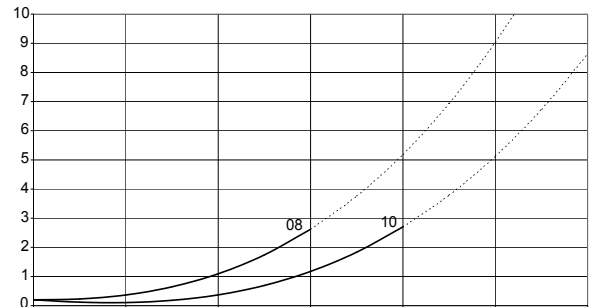
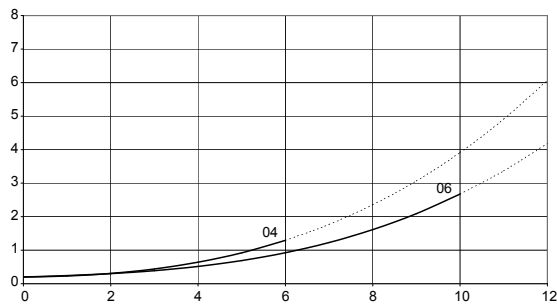
**RVE**



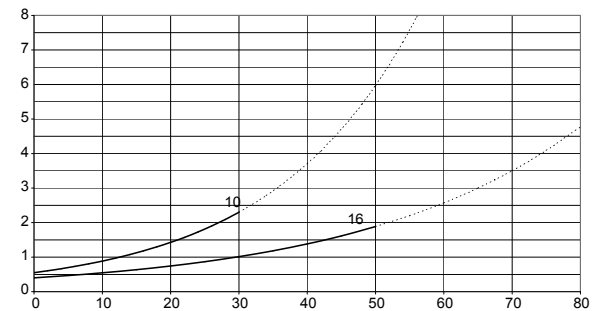
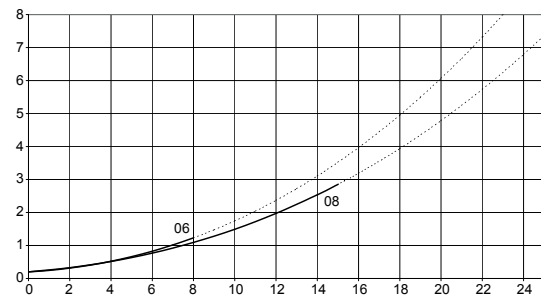
**RKVE**



**RVG**



**RKVG**





## IMAV Einschraubückschlagventile

- Volumenstrom bis max. 600 l/min
- Standardventile bis 350 bar (höhere Drücke als Sonderlösung auf Anfrage)
- Ausführung in Stahl oder Edelstahl
- Öffnungsdrücke von 0,5 bis 100 bar
- Zöllige, metrische oder UNF-Gewinde
- Einschraubbar, steckbar oder mit SAE-Anschlussbild
- 100%ige Nachverfolgbarkeit durch IMAV-Prägung jedes Ventils
- Kurzfristige Lieferzeiten ab Lager
- Passende IMAV - Montageschlüssel und Steckschlüsselsätze
- Made in Germany



*Powered by experts!*