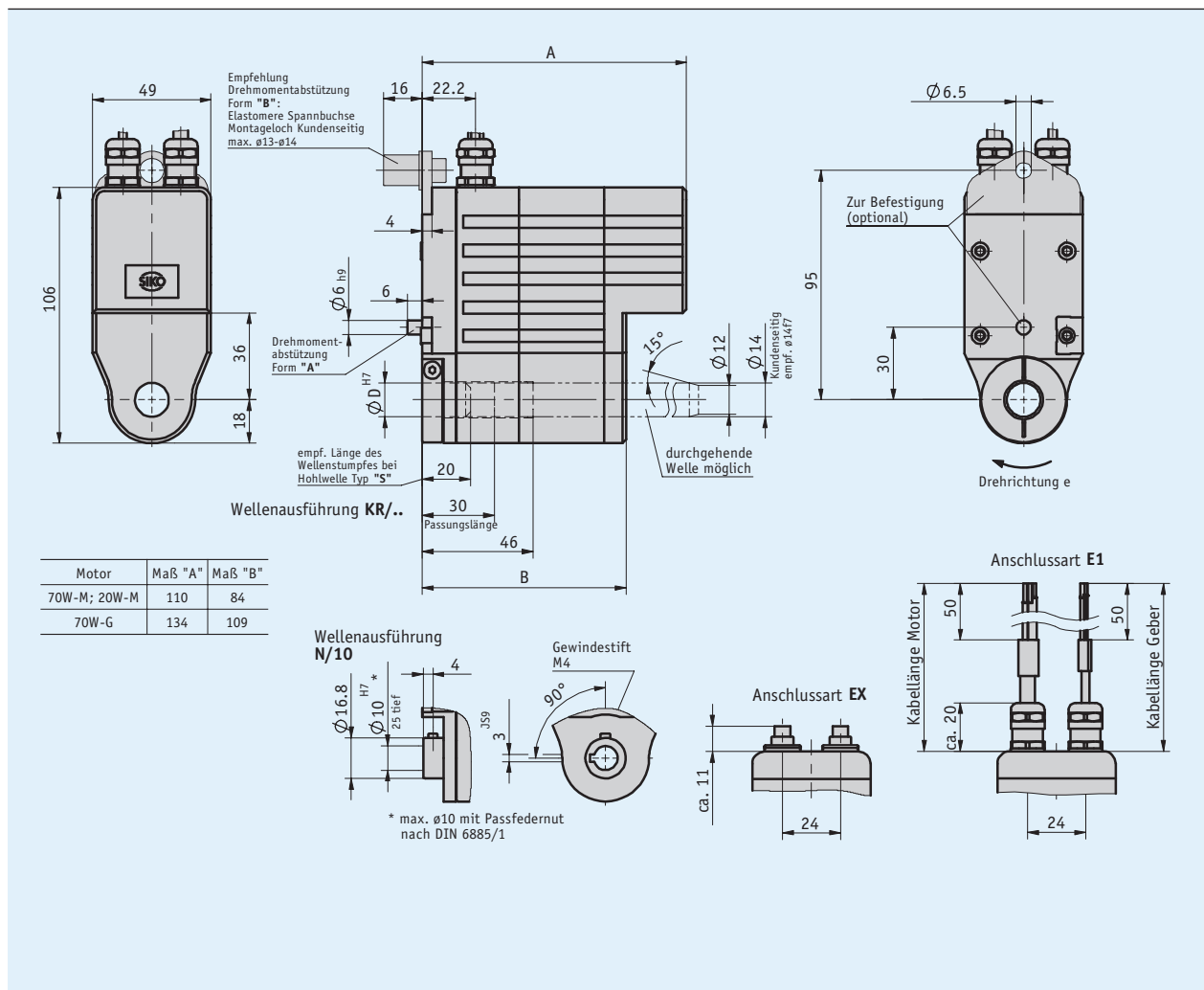
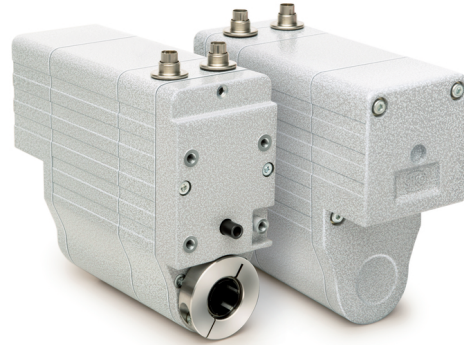


Profil

- einfache Montage
- durchgehende Hohlwelle bis max. $\varnothing 14$ mm möglich
- integrierter magnetischer Positionsgeber auf Abtriebswelle
- elektrischer Anschluss über Kabel oder Stecker



Mechanische Daten

Merkmal	Technische Daten	Ergänzung
Welle	Stahl brüniert	
Gehäuse	Aluminium, Zinkdruckguss pulverbeschichtet	
Nennmoment/-drehzahl	1.1 Nm, 430 min ⁻¹	i = 12.4 (70 W Motoren)
	2.1 Nm, 225 min ⁻¹	i = 24 (70 W Motoren)
	4.2 Nm, 110 min ⁻¹	i = 48 (70 W Motoren)
Betriebsart	Aussetzbetrieb S3: 25 % ED, 10 min.	EN 60034-1
Gewicht	~1.5 kg	

Elektrische Daten

Motor

Merkmal	Technische Daten	Ergänzung
Betriebsspannung	0 ... 24 V DC	70 W Motoren
Leistungsaufnahme	70 W	
Nennstrom	2.9 A ±10 % (70W-M)	max. Belastungsstrom 3.2 A
	4.1 A ±10 % (70W-G)	max. Belastungsstrom 4.5 A
Anschlussart	2x M9 Steckverbinder	4-polig, 1x Stift; 8-polig, 1x Stift

Geber

Merkmal	Technische Daten	Ergänzung
Betriebsspannung	5 V DC ±5 %	Positionsgeber LD5
	24 V DC ±20 %	Positionsgeber LD24 + OP
Stromaufnahme	≤35 mA	
Ausgangsschaltung	Line Driver (RS422)	Positionsgeber LD5 + LD24
	Push Pull (OP)	Positionsgeber OP
Ausgangssignale	A, B, 0, /A, /B, I	
Impulsfrequenz	≤20 kHz	

Umgebungsbedingungen

Merkmal	Technische Daten	Ergänzung
Umgebungstemperatur	0 ... 70 °C	
	0 ... 80 °C	ohne Positionsgeber
Lagertemperatur	-20 ... 80 °C	
relative Luftfeuchtigkeit		Betauung nicht zulässig
EMV	EN 61800-3, zweite Umgebung	Störfestigkeit / Immission
	EN 61800-3, C3	Störaussendung / Emission
Schutzart	IP63 (IP65 optional)	EN 60529, bei montierten Gegensteckern
Schockfestigkeit	500 m/s ² , 11 ms	EN 60068-2-27
Vibrationsfestigkeit	100 m/s ² , 50 Hz	EN 60068-2-6

Anschlussbelegung

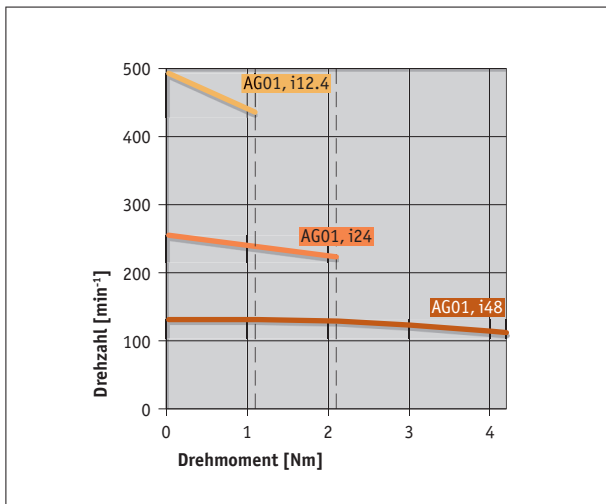
Motor

Signal	EX	E1
+	1	M1, weiß bedruckt
+	2	
-	3	M2, weiß bedruckt
-	4	

Geber

Signal	EX	E1
B	1	weiß
+UB	2	braun
0	3	grün
A	4	gelb
GND	5	grau
/A	6	rosa
/B	7	blau
I	8	rot

Leistungskurve



Bestellung

Bestelltabelle

Merkmal	Bestelldaten	Spezifikation	Ergänzung
Übersetzung	48	i = 48	
	24	i = 24	
	12.4	i = 12.4	
Motorleistung	70W-M	24 V DC	
	70W-G	24 V DC	
		andere auf Anfrage	
Wellenausführung/Durchmesser	KR/14	Klemmring, ø14 mm	
	KR/12	Klemmring, ø12 mm	
	N/10	Passfedernut, ø10 mm	nur bei Hohlwelle Typ S
Hohlwellen Typ	S	Sackloch	
	D	durchgehend	
Drehmomentstütze	A	Bolzen, ø6 mm	
	B	Lasche I	inkl. Elastomerbuchse
Anschlussart	E1	offenes Kabel	
	EX	Steckdose am Gerät	
Kabellänge Motor	02.0	in m	
		andere auf Anfrage	
Kabellänge Geber	02.0	in m	
		andere auf Anfrage	
Positiongeber	LD24	Inkrementalgeber 1024 Impulse	
	LD5	Inkrementalgeber 1024 Impulse	
	OP	Gegentakt mit Invertierung	
	0	ohne	

Bestellschlüssel

AG01 inkremental - - - - - - - - - -

A B C D E F G H I

Lieferumfang: AG01 inkremental, Montageanleitung

Zubehör finden Sie:

Kabelverlängerung KV04S0

Kabelverlängerung KV08S0

Motorsteuerung MS02

Messanzeige MA55

Messanzeige MA48

Messanzeige MA10/4

Gegenstecker Übersicht

Gegenstecker, Motor, 4-polig, Buchse

Gegenstecker, Geber, 8-polig, Buchse

www.siko-global.com

www.siko-global.com

www.siko-global.com

www.siko-global.com

www.siko-global.com

www.siko-global.com

www.siko-global.com

Bestellschlüssel 83447

Bestellschlüssel 81351