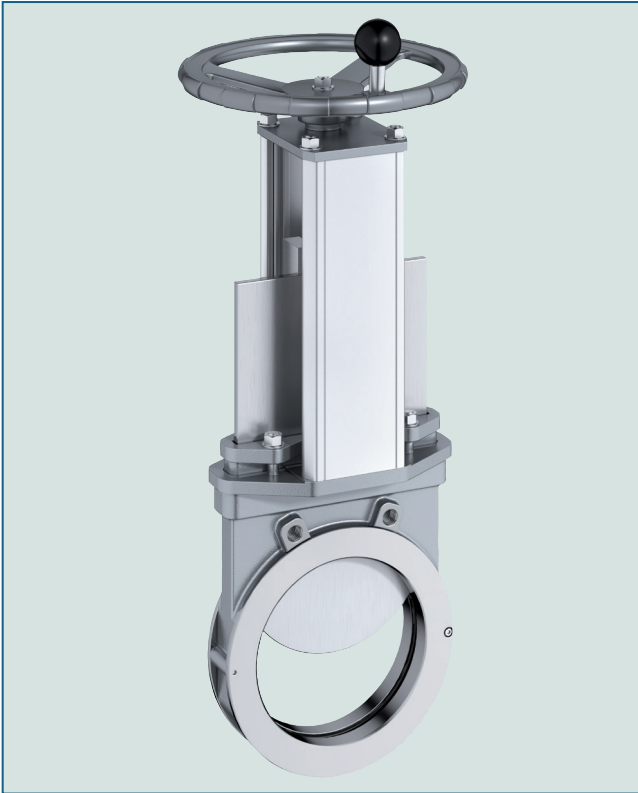


# PLATTENSCHIEBER TYP XV



Plattenschieber für Flüssigkeiten mit hoher Stoffkonzentration und Schüttgüter bis 8 % Konsistenz.

## TECHNISCHE MERKMALE

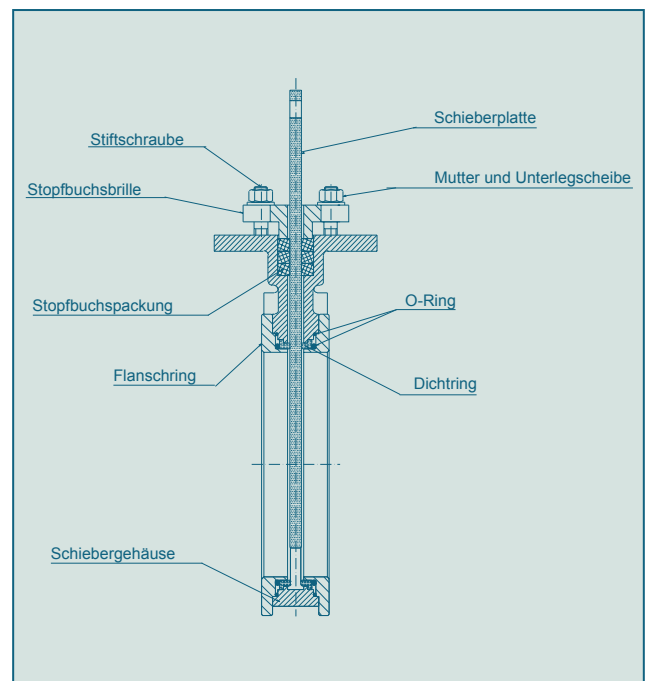
Nennweiten:	DN 80 - DN 800
Baulänge:	DN 80 - DN 300 EN 558 Reihe 20 DN 350 - DN 800 Werksnorm
Flanschanschlussmaß:	EN 1092 PN 10 ASME Class 150
Kennzeichnung:	EN 19
Dichtheitsprüfung:	EN 12266 (Leckrate A) ISO 5208 Klasse A
Temperaturbereich:	max. 180°C
Antriebe:	Handrad, Ratsche, Kettenrad, Schneckengetriebe, Pneumatikzylinder, Elektromotor, Hydraulikzylinder
Zul. Betriebsdruck:	DN 80 - DN 350: 10 bar DN 400 - DN 600: 6 bar DN 700 - DN 800: 4 bar

## ALLGEMEINE HINWEISE

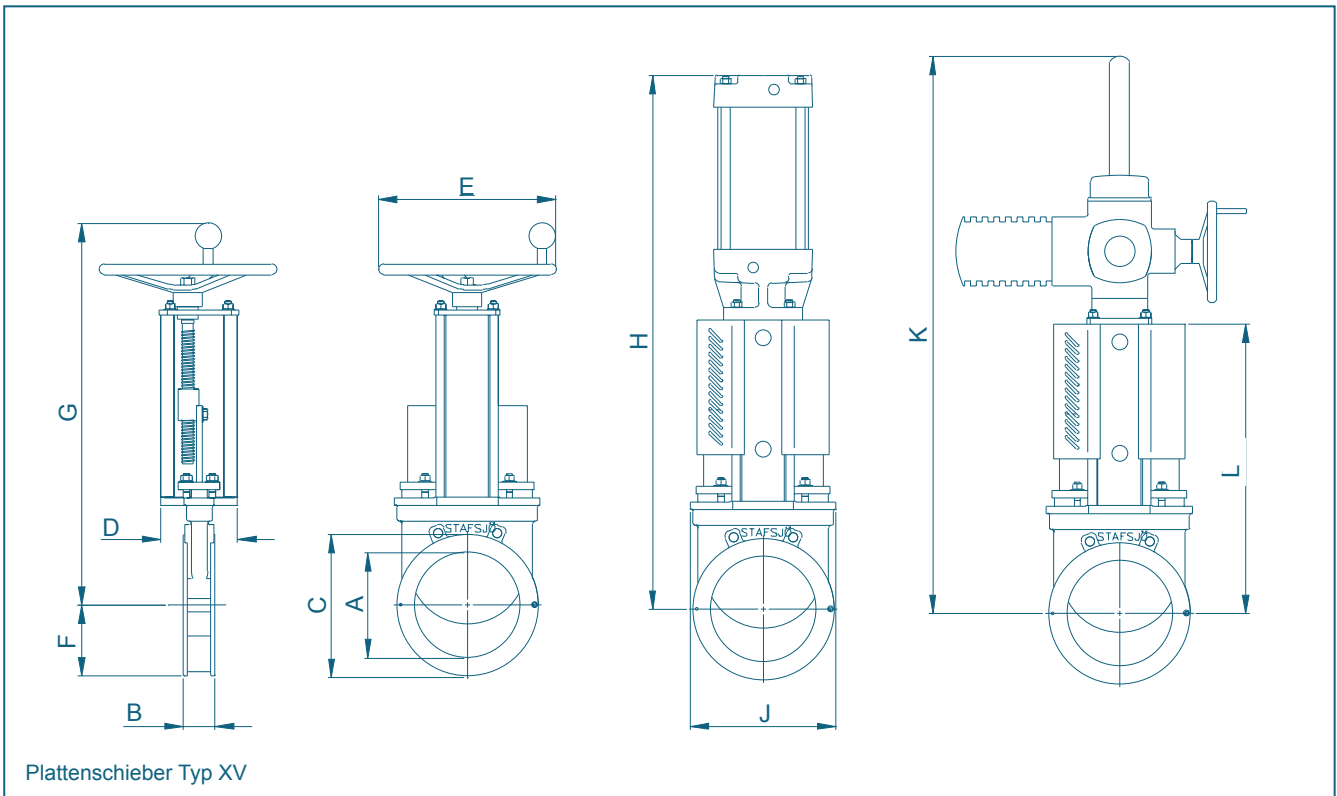
- Stoffbuchspackung TwinPack™ gewährleistet hohe Betriebssicherheit
- Beidseitig dichtender Schieber mit vollem Durchgang
- Leichtes Austauschen der Dichtung möglich
- Wartungsarm
- Höhere Beständigkeit gegen Wasserschläge
- Ein großer Differenzdruck ist möglich

## EINSATZGEBIETE, z.B.:

- Prozesstechnik
- Papierbrei, Recycling-Zellstoff
- Granulate, Schüttgüter, Pulver



# PLATTENSCHIEBER TYP XV

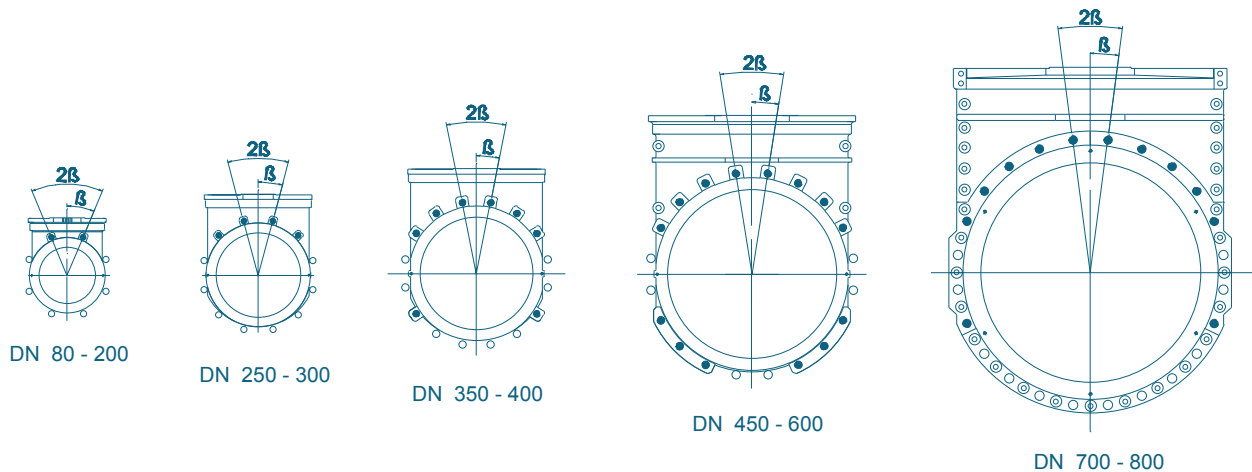


DN [mm]	Size [in]	Hauptabmessungen [mm]											Luftanschlüsse
		A	B	C	D	E	F	G	H	J	K	L	
80	3	80	46	138	80	200	69	444	582	140	636	314	1/4"
100	4	100	52	158	80	200	79	482	620	158	674	352	1/4"
125	5	125	56	188	80	200	94	523	711	188	715	393	1/4"
150	6	150	56	212	80	200	106	567	755	212	759	437	1/4"
200	8	200	60	269	145	315	134,5	691	1006	277	868	546	1/2"
250	10	250	68	322	145	315	161	785	1100	331	994	640	1/2"
300	12	300	78	372	145	315	186	879	1244	382	1149	734	1/2"
350	14	350	78	432	175	400	216	1021	1477	437	1308	841	1/2"
400	16	400	89	481	175	400	241	1116	1622	488	1453	936	1/2"
500	20	500	114	586	250	520	302	1342	1988	603	1770	1152	1/2"
600	24	600	114	686	260	635	343	1546	2329	735	2076	1356	1"
700	28	680	128	800	320	635	450	1650	2475	902	2382	1527	1"
800	32	780	128	901	320	635	500	1866	2952	1002	2697	1742	-

Der Antrieb EM für die Modellgröße DN 80 - DN 150 ist um 45° gedreht

Technische Änderungen vorbehalten

# FLANSCHANSCHLÜSSE XV



● = Gewindesackbohrung    ○ = Durchgangsbohrung

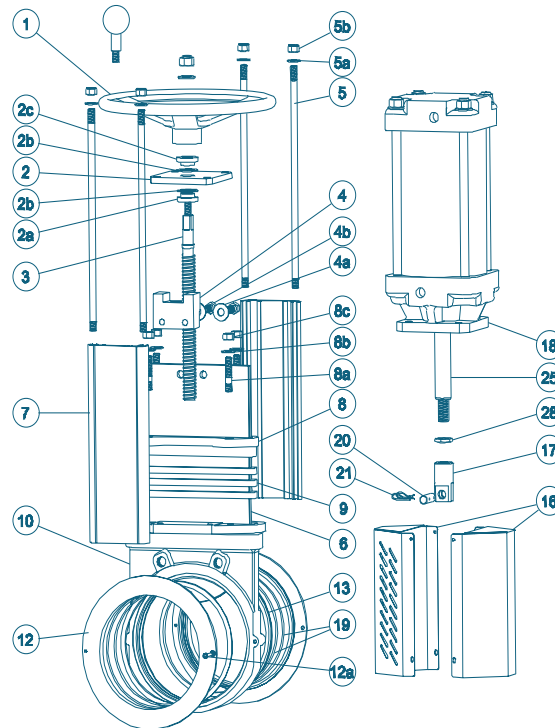
Nennweite DN [mm]	80	100	125	150	200	250	300	350	400	500	600	700	800
Flanschaußendurchmesser [mm]	200	220	250	285	340	395	445	505	565	670	780	895	1015
Lochkreis [mm]	160	180	210	240	295	350	400	460	515	620	725	840	950
Baulänge [mm]	46	52	56	56	60	68	78	78	89	114	114	128	128
Anzahl der Durchgangsbohrungen [○]	6	6	6	6	6	8	8	8	8	6	6	12	12
Anzahl der Gewindesackbohrungen [●]	2	2	2	2	2	4	4	8	8	14	14	12	12
Schraubengröße	M16	M16	M16	M20	M20	M20	M20	M20	M24	M24	M27	M27	M30
$\beta^\circ$	22,5	22,5	22,5	22,5	22,5	15	15	11,25	11,25	9	9	7,5	7,5
Schraubenlängen *	10	12	14	12	13	15	19	19	21	27	27	31	31

\* Addieren sie die Werte der Tabelle mit der Rohrflanschstärke, der Stärke der Unterlegscheibe und der jeweiligen Dicke der Dichtung.

Technische Änderungen vorbehalten

# PLATTENSCHIEBER TYP XV

## MATERIALSPEZIFIKATION UND STÜCKLISTE



Pos.	Bezeichnung	Werkstoff	Werkstoff-Nr.	ASTM	Pos.	Bezeichnung	Werkstoff	Werkstoff-Nr.	ASTM
1	<b>Handrad</b>				8a	<b>Stiftschraube</b>			
	Aluminium	AlSi9Cu3(Fe)				A2, verzinkt	X5CrNi18 M 10	1.4301	
	DN > 300 Grauguss	GG 20	0.6020	A48No30B	8b	<b>Unterlegscheibe</b>			
2	<b>Traverse</b>					Edelstahl	X5CrNi18 M 10	1.4301	
	Edelstahl	X5CrNi18 M 10	1.4301		8c	<b>Mutter</b>			
2a	<b>Spindellager</b>					A2, verzinkt	X5CrNi18 M 10	1.4301	
	Messing	CuZn39Pb3		C 36000	9	<b>Stopfbuchspackung *</b>			
2b	<b>Lagerungsscheibe</b>					Twin Pack™			
	POM				10	<b>Schiebergehäuse</b>			1.4408
2c	<b>Spindellager</b>				12	<b>Flanschring</b>			1.4408
	Messing	CuZn39Pb3		C 36000	12a	<b>Feststellschraube</b>			
3	<b>Spindel</b>					Edelstahl	X5CrNi18 M 10	1.4301	
	Edelstahl	X6Cr17	1.4016		13	<b>Dichtring *</b>			
	DN > 250	X12CrmOS17	1.4104			PTFE			
4	<b>Spindelmutter</b>				16	<b>Schutzvorrichtung, nicht für HW</b>			
	Messing	CuZn39Pb3		C 36000		Edelstahl	X5CrNi18 M 10	1.4301	
4a	<b>Unterlegscheibe</b>				17	<b>Plattenbefestigung</b>			
	Edelstahl	X5CrNi18 M 10	1.4301			Edelstahl	X10CrNiS 18-9	1.4305	
4b	<b>Schraube</b>				18	<b>Zylinder</b>			
	Edelstahl	X5CrNi18 M 10	1.4301			siehe Datenblatt			
5	<b>Zugstange</b>				19	<b>O-Ring</b>			
	Edelstahl	X5CrNi18 M 10	1.4301			FPM			
5a	<b>Unterlegscheibe</b>				20	<b>Bolzen</b>			
	Edelstahl	X5CrNi18 M 10	1.4301			Edelstahl	X10CrNiS18-9	1.4305	
5b	<b>Mutter</b>				21	<b>Splintbolzen</b>			
	Edelstahl	X5CrNi18 M 10	1.4301			Edelstahl			
6	<b>Schieberpet</b>				25	<b>Kolbenstange</b>			
	Edelstahl		1.4401			Edelstahl	X12CrmOS17	1.4104	
7	<b>Balken</b>				28	<b>Kontermutter</b>			
	Aluminium	AlMgSi0,5		AA 6063		Edelstahl	X10CrNiS18-9	1.4305	
8	<b>Stopfbuchsbrille</b>								
	Edelstahl								

\* Empfohlene Ersatzteile

Technische Änderungen vorbehalten