

WINKELKOPF FORTE WWX

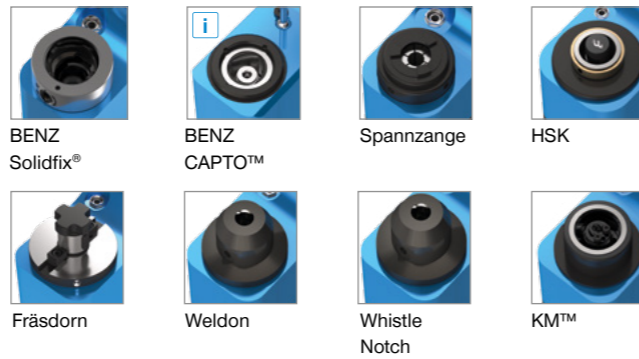
MODULARER AUFBAU



VORSATZKOPF (BAUGRÖSSE)

05 07 15 20

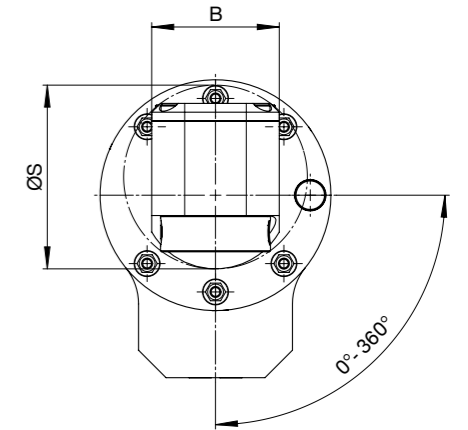
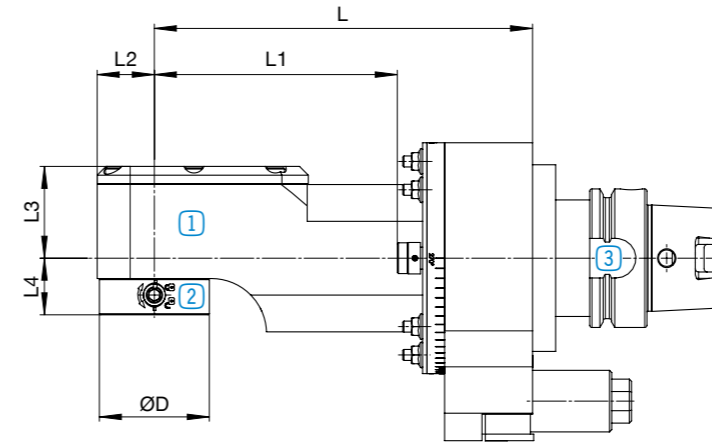
WERKZEUGAUFNAHME / SPANNSYSTEM



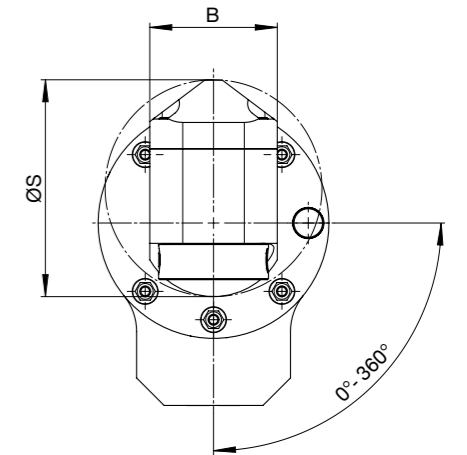
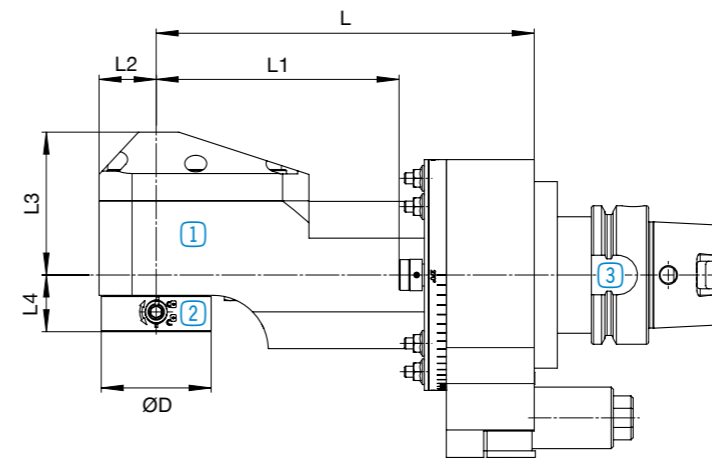
ANTRIEBSKEGEL



Winkelkopf ohne IK



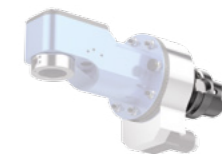
Winkelkopf mit IK



1 Vorsatzkopf
S. 38



2 Werkzeugaufnahme /
Spannsystem
S. 40



3 Antriebskegel
S. 42

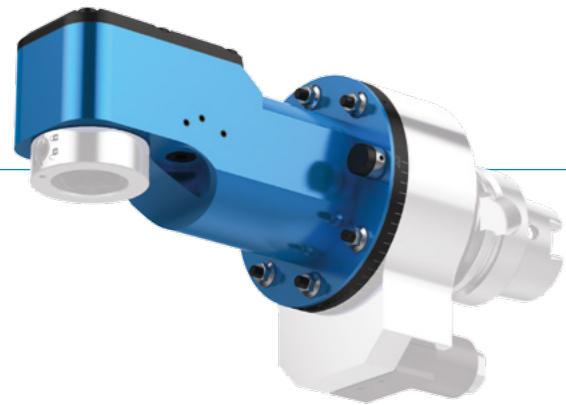
Spezifikationen

Einwechseln des Winkelkopfes	Bearbeitung	Anzahl Werkzeugaufnahmen	Achswinkel	Kühlmittelzufuhr zur Schneide

Andere Abmaße bei Winkelköpfen mit BENZ CAPTO™ Werkzeugaufnahme. Abmaße auf Anfrage erhältlich.

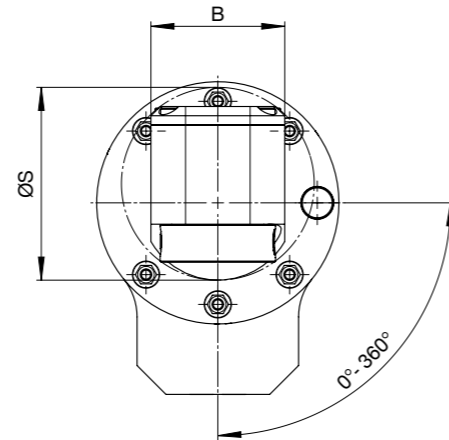
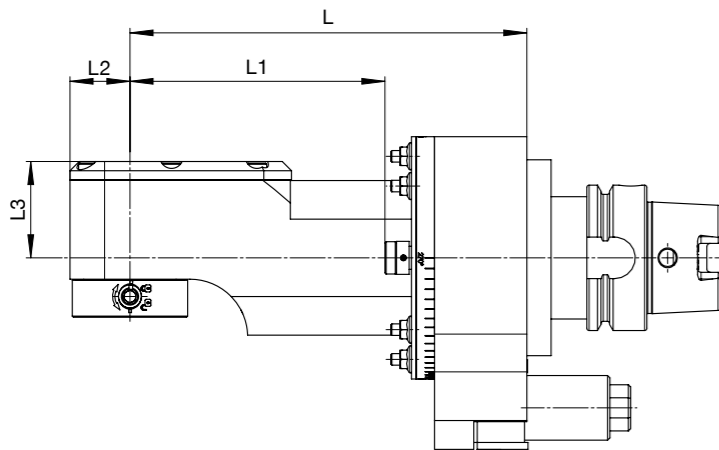
WINKELKOPF FORTE WWX

► VORSATZKOPF (BAUGRÖSSE)

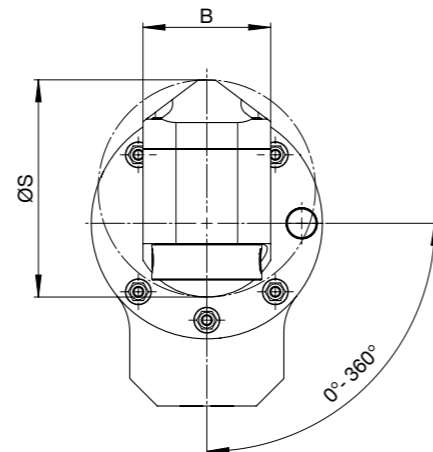
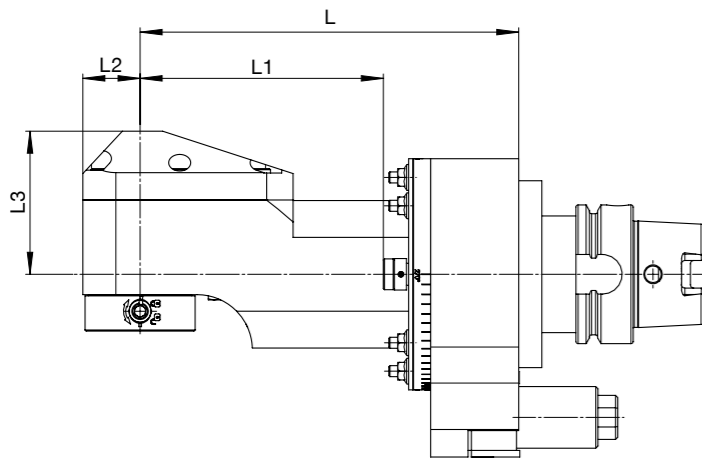


i Weitere Baugrößen auf Anfrage.
Optional sind höhere Drehzahlen möglich.

► Winkelkopf ohne IK



► Winkelkopf mit IK



Größe 05

M_{max} = 30 Nm
 i = 1:1
 n_{max} = 8.000 min⁻¹
 p_{max} = 100 bar

► Technische Daten

L1 [mm]	L2 [mm]	L3 [mm]	B [mm]	ØS [mm]	L [mm]	EK*	IK	EK+IK	Gewicht [kg]
63,5					125	- / ✓	- / ✓	✓	5
110,5	26	EK 42	IK 65	58	EK 84	IK 98	- / ✓	- / ✓	6
170,5					232	- / ✓	- / ✓	✓	7

Größe 07

M_{max} = 70 Nm
 i = 1:1
 n_{max} = 6.000 min⁻¹
 p_{max} = 100 bar

► Technische Daten

L1 [mm]	L2 [mm]	L3 [mm]	B [mm]	ØS [mm]	L [mm]	EK*	IK	EK+IK	Gewicht [kg]
93,5					155	- / ✓	- / ✓	✓	8,5
138,5	35	EK 55	IK 77	70	EK 109	IK 122	- / ✓	- / ✓	9,5
191,5					253	- / ✓	- / ✓	✓	10,5

Größe 15

M_{max} = 150 Nm
 i = 1:1
 n_{max} = 4.000 min⁻¹
 p_{max} = 100 bar

► Technische Daten

L1 [mm]	L2 [mm]	L3 [mm]	B [mm]	ØS [mm]	L [mm]	EK*	IK	EK+IK	Gewicht [kg]
125,5					195	- / ✓	- / ✓	✓	14
162,5	40	EK 66	IK 88,5	90	EK 129	IK 139	- / ✓	- / ✓	15
262,5					332	- / ✓	- / ✓	✓	17,5

Größe 20

M_{max} = 230 Nm
 i = 1:1
 n_{max} = 3.000 min⁻¹
 p_{max} = 100 bar

► Technische Daten

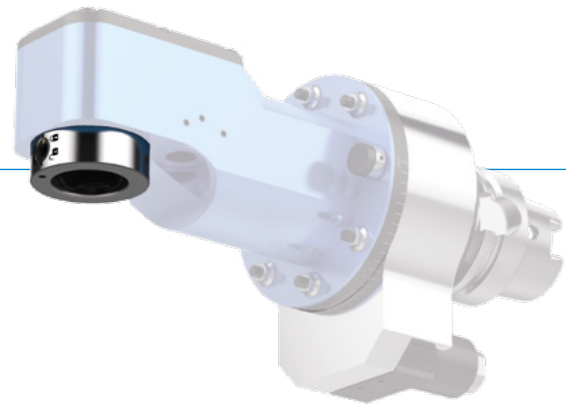
L1 [mm]	L2 [mm]	L3 [mm]	B [mm]	ØS [mm]	L [mm]	EK*	IK	EK+IK	Gewicht [kg]
135,5					200	- / ✓	- / ✓	✓	17
172,5	45	EK 65,5	IK 88,5	100	EK 130	IK 141	- / ✓	- / ✓	18
272,5					337	- / ✓	- / ✓	✓	21,5



*Optional: EK über Spritzdüse

WINKELKOPF FORTE WWX

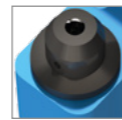
WERKZEUGAUFNAHME / SPANNSYSTEM



i Technische Daten zu weiteren Werkzeugaufnahmen auf Anfrage:



Weldon

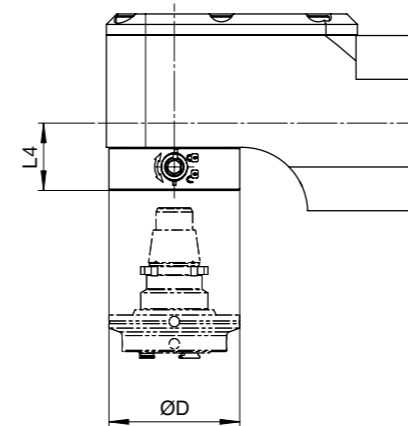


Whistle Notch



KM™

i Wir zeigen Ihnen in den folgenden Tabellen **Vorzugsgrößen** auf. Optional sind kleinere Werkzeugaufnahmen jederzeit möglich.

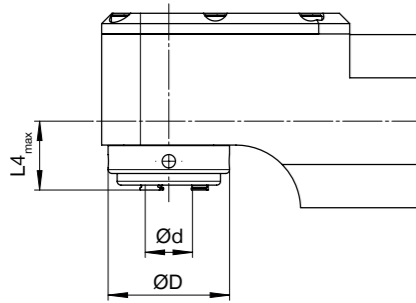


i Adapter und Maße siehe Katalog **BENZ Modulare Werkzeugsysteme**



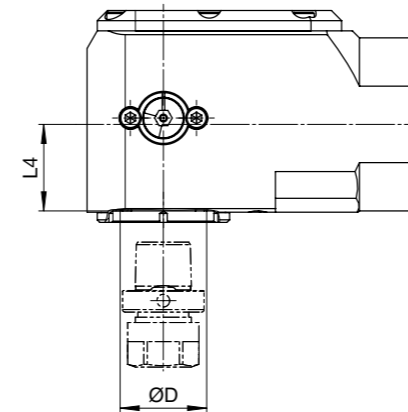
Technische Daten

Größe	L4 [mm]		ØD [mm]
	EK	IK	
BENZ Solidfix®			
S3	05	25,75	50
S4	07	31	63
S5	15	35,5	75
	20	39,5	75



Technische Daten

Größe	L4_max [mm]		ØD [mm]	Ød_max [mm]
	EK	IK		
Spannzange				
ER25A	05	20,75	25,75	47
ER32A	07	23,9	28,9	55
ER40A	15	31	35,9	70
ER40A	20	31	41,6	75

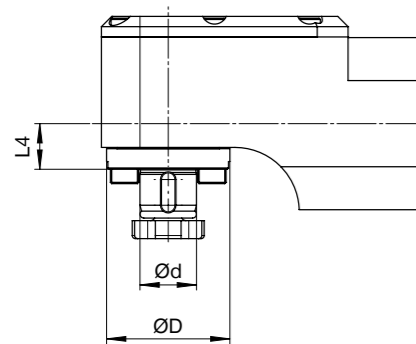


i Adapter und Maße siehe Katalog **BENZ Modulare Werkzeugsysteme**



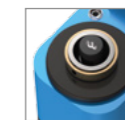
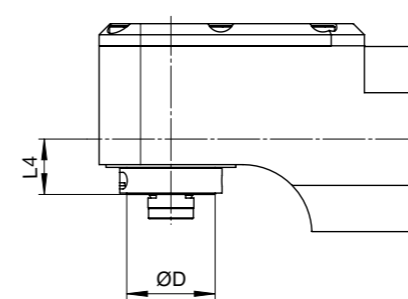
Technische Daten

Größe	L4 [mm]		ØD [mm]
	EK	IK	
BENZ CAPTO™			
C3	05	34	32
C4	07	32	40
C5	15	39	50
C6	20	58	63



Technische Daten

Größe	L4 [mm]		ØD [mm]	Ød [mm]
	EK	IK		
Fräsdorn				
22	05	17,75	48	22
27	07	21,5	60	27
32	15	32,5	75	32
32	20	32,5	75	32

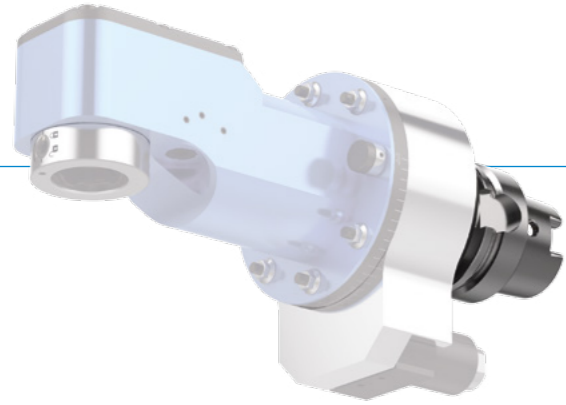


Technische Daten

Größe	L4 [mm]		ØD [mm]
	EK	IK	
HSK			
HSK 32	05	20	32
HSK 40	07	24	40
HSK 50	15	35	50
HSK 63	15	42	63
HSK 63	20	40	63

WINKELKOPF FORTE WWX

▶ ANTRIEBSKEGEL



i Technische Daten zu weiteren Maschinenschnittstellen auf Anfrage.

Typ: Steilkegel



	▶ Größe			
	05	07	15	20
SK DIN 69871				
SK 40	✓	✓	-	-
SK 50	✓	✓	✓	✓



	▶ Größe			
	05	07	15	20
MAS BT				
BT 40	✓	✓	-	-
BT 50	✓	✓	✓	✓



	▶ Größe			
	05	07	15	20
CAT				
CAT 40	✓	✓	-	-
CAT 50	✓	✓	✓	✓

Typ: Hohlschaftkegel



	▶ Größe			
	05	07	15	20
HSK DIN 69893				
HSK 40	-	-	-	-
HSK 50	✓	-	-	-
HSK 63	✓	✓	-	-
HSK 80	✓	✓	✓	-
HSK 100	✓	✓	✓	✓



	▶ Größe			
	05	07	15	20
Coromant Capto®				
C3	-	-	-	-
C4	✓	-	-	-
C5	✓	✓	✓	-
C6	✓	✓	✓	✓
C8	✓	✓	✓	✓



	▶ Größe			
	05	07	15	20
Kennametal™				
KM 40	-	-	-	-
KM 50	✓	-	-	-
KM 63	✓	✓	-	-
KM 80	✓	✓	✓	-
KM 100	✓	✓	✓	✓