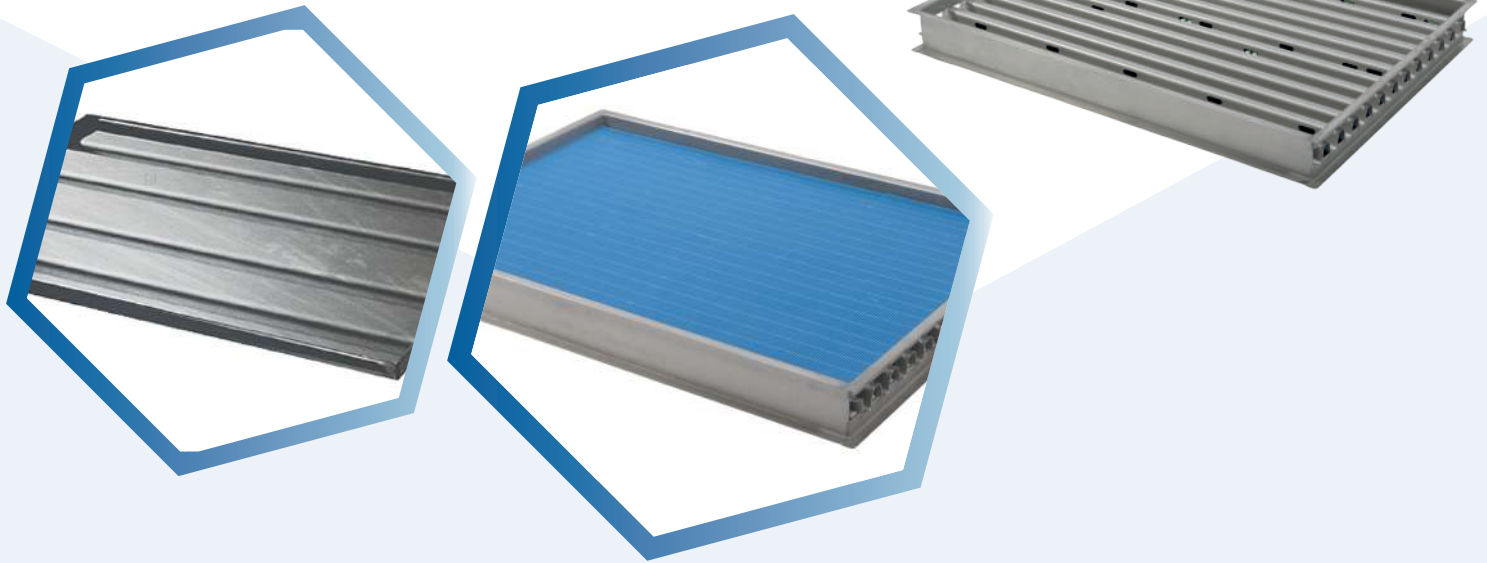




ABTROPFPLATEAUS AUS EDELSTAHL /ALUMINIUM



Die seit 1972 von Servi Doryl entwickelten und hergestellten Plateaus ermöglichen eine periphere Entwässerung über Querrinnen. Sie werden mit einer Abtropfmatte verwendet und passen sich an mechanisierte Linien an.

AUSFÜHRUNGEN

- Einseitige Tableaus
- Doppelseitige Tableaus

ANWENDUNGEN

Formen und Abtropfen von Käse in unterschiedlichsten Formen und Blockformen

MATERIALIEN

- Edelstahl
- Aluminium

MAX. ABMESSUNGEN

- Länge (Edelstahl): 995 mm
- Länge (Alu): 1100 mm
- Breite: 600 mm
- Höhe (Edelstahl): 1,2 oder 1,5 mm
- Höhe (Alu): 3 mm



Hergestellt aus rostfreiem Stahl oder Aluminium
Materialien, die für schwere Produkte geeignet sind
Sehr hohe Steifigkeit



Reinigbarkeit bereits in der Entwurfsphase vorgesehen
Erleichterte Wartung, schnelles Trocknen



Möglichkeit des Wendens im Stapel bei doppelseitigem Modell
Sicheres Bewegen auf mechanisierten Ketten
Optimale Abtropfbarkeit



Recyclbare Materialien, kontrollierte Recyclingwege
Rücknahmemöglichkeit für Plateaus am Ende ihrer Lebensdauer
Verbesserung des ökologischen Fußabdrucks

