

Tubentransportketten

Aufgabe/Herausforderung: Schonende Aufnahme und zuverlässiger Transport von dünnwandigen Hohlkörpern durch mehrere Bearbeitungsstationen (Reinigen, Lackieren, Trocknen...).

Unsere Lösung: iwis Hochleistungsketten-Rollenketten mit rostbeständigen, leicht auswechselbaren Anbauteilen. **Exklusiv von iwis.**

Highlights

- Problemloser Austausch der Transportstäbe in der Anlage mit speziellem iwis Werkzeug ohne die Kette zu trennen oder aus der Maschine zu entnehmen
- Adapter und Stäbe aus hochlegierten rostbeständigen Stählen mit guten elastischen Eigenschaften
- Hohe Lebensdauer aufgrund der Verwendung der iwis Standard-Präzisionskette mit besonders verschleißfesten SL-Bolzen
- Transportstäbe in Millimeterabstufung erhältlich
- Unterschiedliche Geometrie der Stabenden – auch **Nippel aus Alu** oder **Kunststoff** verfügbar
- Turnus der Stäbe frei wählbar
- Grundketten auch in **Seitenbogenausführung** oder **wartungsfrei***



* Auf Anfrage sind auch kundenindividuelle Lösungen realisierbar

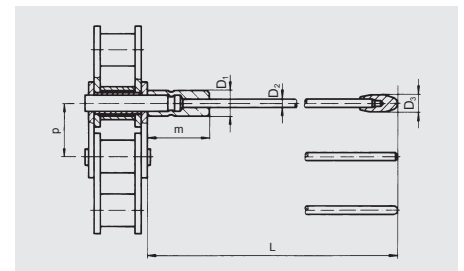


plonnikov / 123RF Stock Foto

Technische Abmessungen

DIN/ISO Nummer	iwis Bezeichnung	Teilung p (mm)	L-max. (mm)	D ₁ (mm)	m (mm)	D ₂ (mm)	D ₃ (mm)
08B-1	L 85 SL	12,7	300	8,0	22,0	4,0	8,0
10B-1	M 106 SL	15,875	300	8,0	22,0	4,0	8,0
12B-1	M 127 SL	19,05	300	8,0	22,0	4,0	8,0
12A-1 ANSI 60	M 128 ASB	19,05	300	8,0	22,0	4,0	8,0

Bei Anfragen oder Bestellung bitte Länge L angeben.



Technische Merkmale

- Das Einbauteil (Adapter & Stift) wird auf die verlängerten Bolzen der Grundkette gesteckt und durch versicken gesichert
- Durch Aufbrechen des Adapters mit dem iwis Spezialwerkzeug (siehe Bild) ist im Reparaturfall der Stab schnell und einfach auswechselbar.

Anwendungsbranchen

- Überall dort, wo Tuben und andere dünnwandige Hohlkörper (Dosen) transportiert, gereinigt, lackiert, getrocknet ... werden.

