

**TISCHTROMMELGERÄT E5**

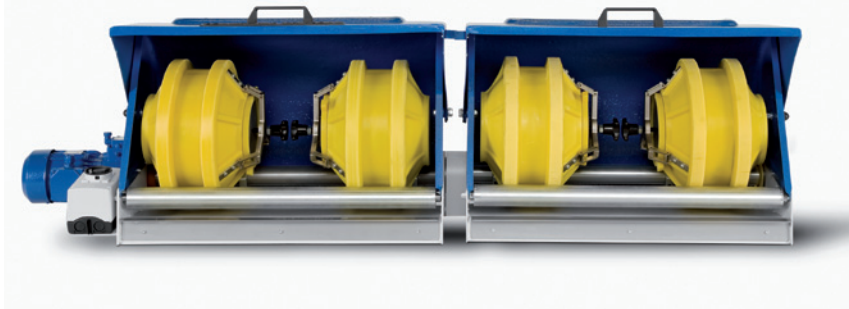
## TROWAL GLEITSCHLEIFTECHNIK Tischtrommelgerät E5

### ANWENDUNG

Für kleine und kleinste Werkstücke in volumetrisch derart kleinen Fertigungslosen, dass der Einsatz größerer Trowal Anlagen wirtschaftlich nicht sinnvoll wäre. Insbesondere für die feinmechanische und optische Industrie ist das Tischtrommelgerät E5 die optimale Lösung vieler Entgrat- und Schleifprobleme.

### FUNKTIONSPRINZIP

Die Rotation des doppelkonisch geformten Glockenkörpers bewirkt eine intensive Umwälzung des Gemisches aus Werkstücken und Schleif- oder Polierkörpern.



	E5
Nutzvolumen (Werkstücke + Medium*) (Liter)	3
Max. Diagonalmass der Werkstücke (mm)	60
Max. Antriebsleistung (kW)	0,25
Drehzahl (U/min)	25-125
Gewicht (kg)	58

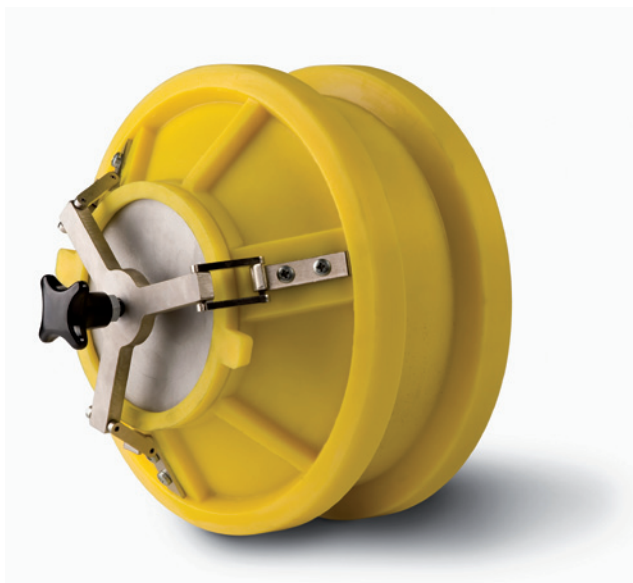
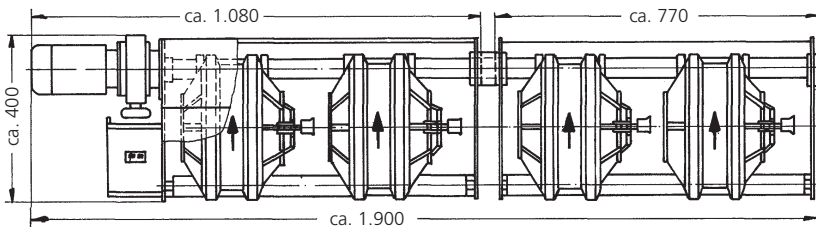
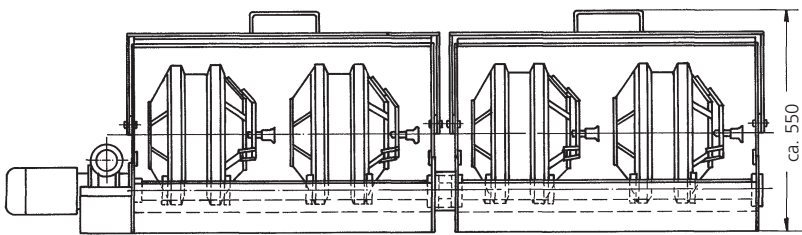
\* Verhältnis von Schleifmedium zu Werkstücken in der Regel 3:1 (3 Teile Medium auf 1 Teil Werkstücke)

## TECHNISCHE MERKMALE

- Antrieb: Laufrollensystem angetrieben mittels Drehstrommotor mit stufenlos regelbarem Getriebe
- Abdeckhaube mit Sicherheitsschalter
- Untergestell als Stahlblechkonstruktion mit 4 Stehlagern, 1 Antriebsrolle und 1 Laufrolle mit Feststellungen zur Positionierung der Glockenkörper
- Glockenkörper aus Polyurethan mit wasserdichtem Schnellverschlussdeckel

## SONDERAUSSTATTUNG

- Anschluss von zwei weiteren Glockenkörpern mittels elastischer Kupplung sowie Anbausockel mit Antriebs- und Laufrolle



Glockenkörper aus PU

**WALTHER  
TROWAL!**

**Walther Trowal GmbH & Co. KG**

Rheinische Straße 35-37 | D-42781 Haan  
Tel. +49(0)2129-571-0 | Fax +49(0)2129-571-225  
info@walther-trowal.de | www.walther-trowal.de