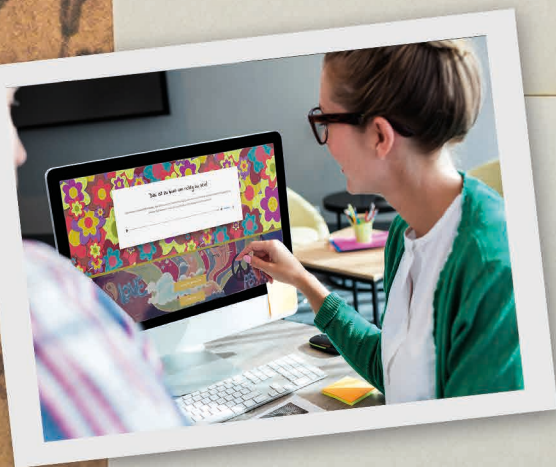




Endlich ist es soweit! Wir dürfen wieder einen gemeinsamen Betriebsausflug machen! Die Freude ist riesengroß, aber ob dieser Trip wohl ohne Komplikationen verlaufen wird? Die Reiseagentur Trouble Travel scheint nicht so professionell zu sein, wie es unser Chef geglaubt hat und schon bald wird die geplante Busreise zur Zeitreise mit Hindernissen.



ADRENALIN PUR

Alle erfahren, dass die Teams nur ca. 90 Minuten Zeit haben, um die Koordinaten zu finden, die ans richtige Ziel führen.

Trouble Travel ist das neue Event, bei dem Spaß, kooperatives Vorgehen und Dynamik ONLINE miteinander verbunden werden!

INTERAKTIVES TEAMEVENT

Der große Vorteil an dem Konzept: es ist webbasiert und dadurch ortsungebunden und zeitlich flexibel einsetzbar. Ob die Teilnehmer in einem Tagungsraum oder an mehreren (internationalen) Standorten sitzen; selbst aus dem Homeoffice kann mitgespielt werden. Trouble Travel bringt den Nervenkitzel und die Teambuilding-Vorteile der Escape Rooms direkt ins Homeoffice oder Unternehmen. Damit lässt sich das Event als Modul auch in eine größere Tagesagenda einplanen und kann ganze Firmenevents ersetzen. Die Teilnehmerzahl ist ab 6 Mindestteilnehmern bis 250 Teilnehmern und mehr skalierbar.

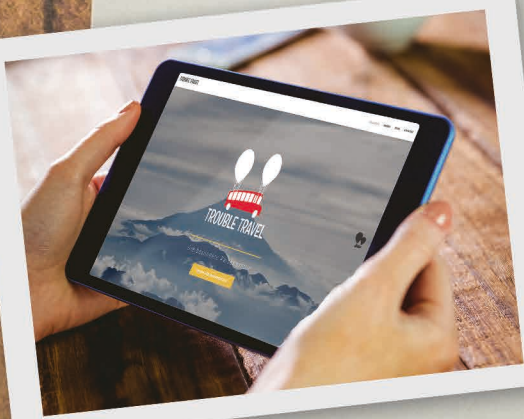


SO FUNKTIONIERT TROUBLE TRAVEL

Die Regel - klickt euch durch die Rätsel und findet die Koordinaten - ist denkbar einfach; doch die Rätsel sind es nicht. Nehmen die Teilnehmer zu Beginn noch an, in den Kleingruppen gegeneinander zu agieren, stellen sie im Laufe des Spiels fest, dass sie mit den anderen Teams kooperieren müssen, um ans Ziel zu gelangen. Während die Zeit für gnadenlos nach unten tickt, fangen die Gruppen an, sich effizient und zielorientiert auszutauschen. Das Ziel ist das gemeinsame Erfolgserlebnis: Durch Kooperation und Kreativität gelingt es den Teams, die Reise sicher zu beenden.

TROUBLE TRAVEL-PAKET:

- Planung, Organisation und Durchführung des Events
- Bereitstellung der benötigten Spielsoftware mit gruppenübergreifender Chat-Funktion sowie eines Videosoftware-Links ((z.B. Zoom, Cisco Webex oder MS Teams) oder die Integration in vorhandene Videosoftware, die im Unternehmen genutzt wird
- Einweisung und persönliche Betreuung durch unser Team während des kompletten Events
- Einteilung der Gruppen automatisch durch das Videotool



ORGANISATION:

- Möglichkeit der gemeinsamen Nutzung eines Videotools mit Breakout-Sessions
- Zugangsdaten zum Spiel je Gruppe erhalten die Teilnehmer nach der ersten Einweisung

KOSTEN:

Bis 10 Personen 290,- Euro netto
ab 10 Personen 29,- Euro netto je Person

KONTAKT:

Spielproviel GmbH & Co. KG
Tel. 0251-27048033
angebot@spielproviel.de
<https://www.troubletravel.de>

