

Dichtheitsprüfgerät CETATEST XS - kompakt, schnell, günstig

Das CETATEST XS ist ein kompaktes, vollautomatisches Dichtheitsprüfgerät für die Detektion von undichten Teilen innerhalb der Taktzeiten des Produktionsprozesses. Das Prüfgerät ist für die Dichtheitsprüfung kleinvolumiger Prüfteile und kurzer Gesamtprüfzeiten konzipiert. Es ist mit einer Überdruckmesszelle ausgestattet, über die der leckagebedingte Druckverlust während der Messzeit festgestellt wird (Relativdruckmethode). Mit Hilfe der Applikationssoftware CETA Soft XS erfolgt die Parametrierung der Prüfprogramme. Messergebnisse und Druckverlaufskurven können aufgezeichnet werden.

Betriebsarten

Einkanalbetrieb

Signalverarbeitung

24-Bit-A/D-Wandler

Ventiltyp

Multifunktionsblock

Drucksensor

Überdrucksensor

Messbereiche

$\pm 2.500 \text{ Pa}$; $\pm 9.999 \text{ Pa}$ / $\pm 25,0 \text{ hPa}$;
 $\pm 99,9 \text{ hPa}$ (in Abhängigkeit vom Druckbereich)

Ergebniseinheiten

Pa, hPa (Druckverlust)
 bar (Prüfdruck)

Druckbereiche

Intern elektronisch geregelt:
 -1 bar/+1 bar; 0,010 - 0,200 bar;
 0,020 - 1,000 bar; 0,20 - 8,00 bar,
 (externe Druckregelung optional)

Prüfarten

Druckverlust

Prüfoptionen

Dosiertes Füllen (Druckrampe), Vorfüllen,
 Vorentlüften

Programmierbare Prüfphasen

Vorlauf, Füllen, Stabilisieren, Messen,
 Entlüften.
 Anwendungsspezifisch konfigurierbar,
 einstellbar in 0,01 s-Schritten

Prüfartspezifische Grenzwerte

Fülldruckgrenzen, prüfteilbezogene
 Ausschuss- und Nacharbeitsgrenzen

Bedienung

Digitale I/O oder über PC-Software,
 Fernbedienung (optional)

Parameterspeicher

8 Prüfprogramme, Parametrierung über
 CETA PC-Software

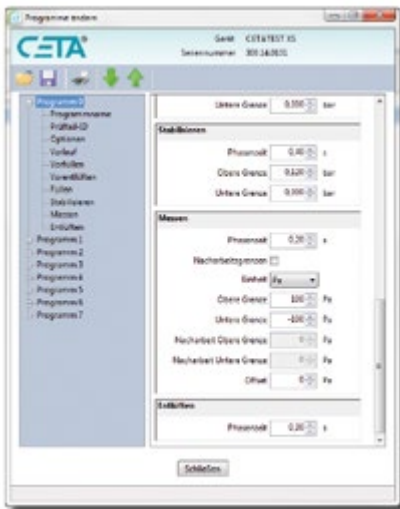
Sprachen PC-Software

Deutsch, Englisch, Spanisch, Französisch,
 Türkisch, Ungarisch, Vietnamesisch,
 Tschechisch

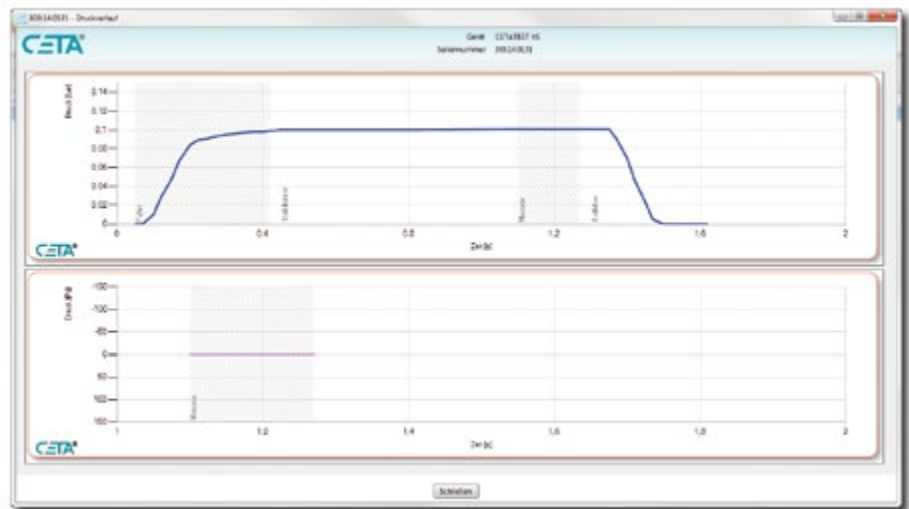
Ergebnisspeicher

Interner Ringspeicher (20.000 Ergebnisse)

Applikationssoftware CETA Soft XS



Parametrierung von Programmen



Darstellung der Druckverlaufskurve

Schnittstellen

Funktion	Start / Stopp	Programm-anwahl	Gerätstatus / Systemfehler	Bewertungen (i.O. / n.i.O.)	Messergebnisse	Parameter-ausgabe	Parametrierung
Digitale I/O (Standard)	■	■	■	■			
RS-232 (ASCII)				■	■	■*	
USB-Slave (über CETA PC-Software)	■	■	■	■	■	■**	■

*zu jedem Ergebnis **abrufbar

Versorgungsspannung
Leistungsaufnahme

Prüfgerät: 24 VDC, max. 20 W
 Externes Netzteil:
 Eingang 100 – 240 VAC/47 – 63 Hz/
 1,62 – 0,72 A
 Ausgang 24 VDC, max. 2,62 A

Druckluftversorgung

Mindestens 2 bar bzw. 1 bar über Prüfdruck,
 maximal 9,5 bar + 0,5 bar
 (ISO 8573-1:2010 [1:4:1])

Pneumatikanschlüsse

Eingang (Druckluftversorgung):
 6 x 1 mm Überwurf
 Ausgang für Prüfteil: 6 x 1 mm Überwurf
 (je nach Anwendung)

Abmessungen

B x H x T: 280 mm x 96 mm x 250 mm

Gewicht

ca. 4,5 kg inkl. externem Netzteil

Lieferumfang

Externes Netzteil inkl. Netzkabel,
 USB-Kabel, Dokumentation und
 PC-Software auf CD, Werkskalibrierschein,
 EG-Konformitätserklärung,
 D-Sub-Stecker inkl. Kabel für Ein- und
 Ausgänge (SPS-Kommunikation), PA-Rohr,
 Ersatzdichtkappen und Ersatzüberwürfe

DAKKS Kalibrierung und
DAKKS Kalibrierschein

Alle CETATEST XS Neugeräte werden
 kostenneutral mit DAKKS Kalibrierschein
 gemäß DIN EN ISO/IEC 17025 ausgeliefert.

Gewährleistung

3 Jahre bei jährlicher Wartung,
 optionale Verlängerung auf 5 Jahre

Zubehör (optional)

Fernbedienung, Testleck, Ergebnis-
 Label-Drucker, Filterkombination, weiteres
 Zubehör im CETA-Zubehörcatalog

