

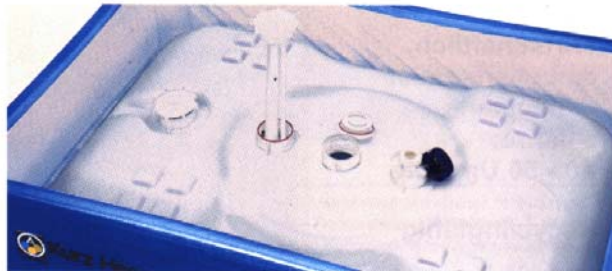
2.2 Einfüll- und Entnahme-Öffnungen

Optional

1. 150 mm mit Schraubkappe
2. Vier Fluoroware-Anschlüsse S 63 x 2 für Saugrohre, Rücklauf, Befüllung und Druckausgleich mit entsprechenden Verschlüssen.
3. Wahlweise sind Adapter auf 1 1/2" bzw. 1" Rohrgewinde lieferbar
4. Weitere Entnahmemöglichkeit durch Bodenablaßarmatur (Kugelhahn DN 50) in Verbindung mit Einfüllöffnung 150 mm mit Schraubkappe möglich.



150 mm mit Schraubkappe



Fluoroware-Anschlüsse

2.3 Außenbehälter

- Paletten-Box komplett mit Deckel aus geschäumtem Polyethylen (PE), daher gewichtsoptimiert. Dies bedeutet gutes Handling und reduzierte Transportkosten.
- Auffangwannenfunktion als zusätzlicher Sicherheitsfaktor optional möglich.

Dies bedeutet zusätzlichen Schutz für Ihre Mitarbeiter und Anlagen.

- Im Leerzustand 2-fach stapelbar. Deshalb platzsparend.
- Farbe blau



Fluoroware mit geschlossener Palettenbox als Auffangwanne



150 mm Schraubkappe mit Bodenablaßgarnitur



3. Zulassung für Transport und Lagerung

3.1 Füllgüter

In Assimilation an die Modellsubstanzen gemäß Anhang 5 GGVE/GGVS bzw. IMDG-Code.

3.2 Gesetze und Vorschriften

- Für Transport: Anhang 6 GGVE / GGVS, bzw. IMDG-Code.
- Für Lagerung: Bauregelliste Teil C des DIFBT.

4. Technische Daten

4.1 Maße und Gewichte

Nennvolumen:	500 l
Überlaufvolumen:	530 l
Länge:	1.200 mm
Breite:	860 mm
Höhe:	1.170 mm
Gesamtgewicht:	ca. 80 kg

4.2 Sicherheit

Mechanische Sicherheit

Die max. Auflast ergibt sich aus dem Eigengewicht des Reinraumbehälters plus dem Füllgewicht des Füllgutes (Volumen x Dichte).

Die Transportzulassung erlaubt Befüllung mit max. Dichte 1,9.

Die Fallprüfungen für den RR-IBC wurden bei -18 °C durchgeführt. Dabei entstand keinerlei Undichtigkeit am Container.

Hydraulische Sicherheit

Die hydraulische Innendruckprüfung wurde mit 1 bar Überdruck durchgeführt.

5. Betriebsbedingungen

Stapelbarkeit beim Transport:

- Gefüllte Behälter nicht stapelbar.
- Leere Behälter max. zweifach.

6. Handhabung

Bei der Konstruktion des RR-IBC wurde u.a. maßgeblich auf ein einfaches Handling Wert gelegt. Weiter wird die Handhabung des Containers, sowie der Armaturen durch Schulungen des Personals sichergestellt.