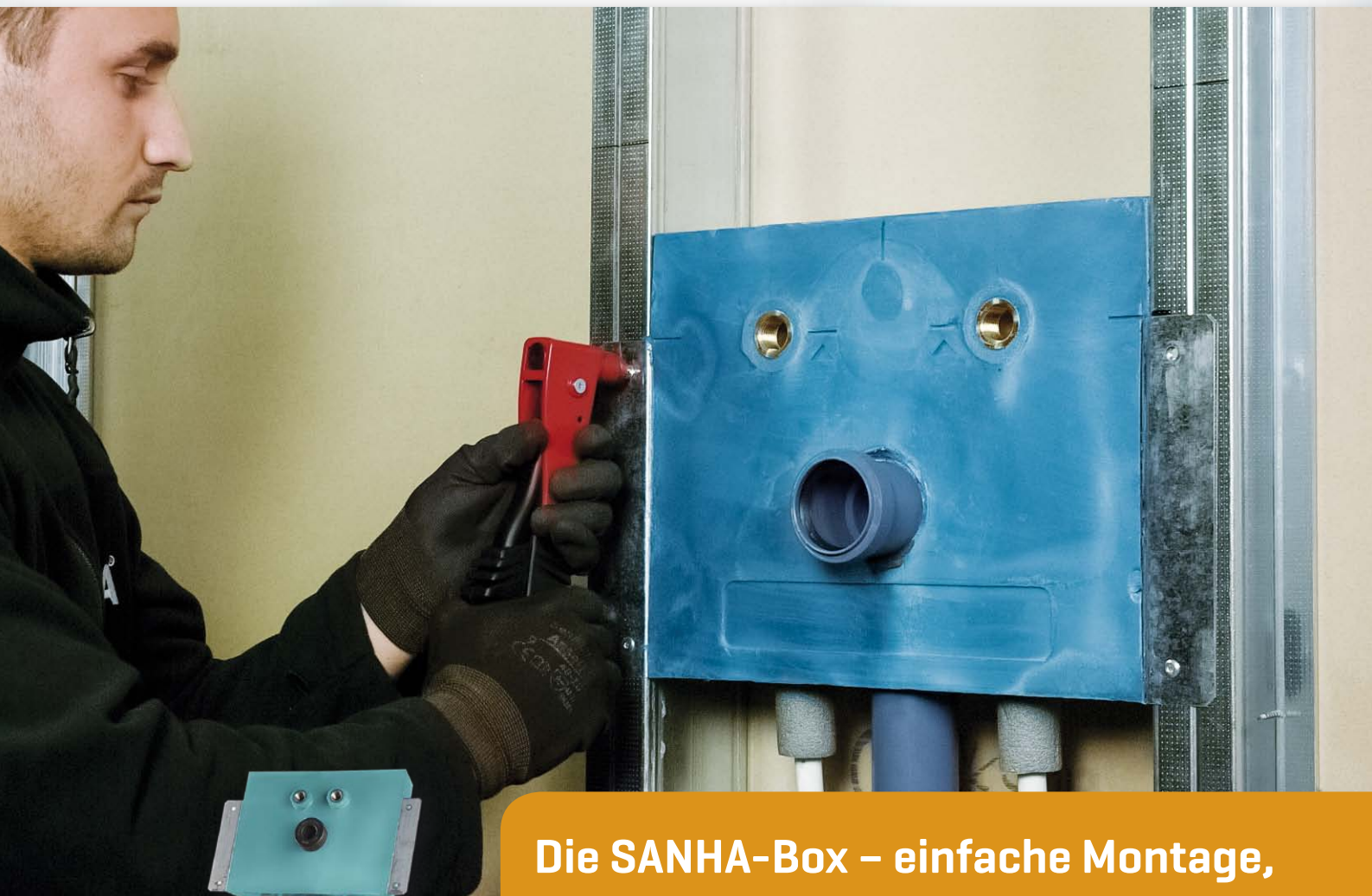


SANHA-Box

**SANHA**  
Passt immer.



**Die SANHA-Box – einfache Montage,  
Zeitgewinn und Kostenersparnis**

Stets bleifreies Trinkwasser  
Einfache Montage · Kürzere Bauzeiten

## Für die Praxis, für den Profi

Praktiker kennen die Situation: Aufwendig müssen die Wasseranschlüsse installiert, Kleinteile gesucht und sortiert und die verschiedensten Werkzeuge bereitgelegt werden. Doch damit ist nun endgültig Schluss – dank der praktischen SANHA-Boxen. Darin sind alle notwendigen Verbindungen bereits fertig vermessen und für einen einfachen Anschluss an das Rohrsystem vormontiert – wirksame Schall- und Wärmedämmung sowie Kondenswasserschutz inklusive.

Dabei setzen wir in den SANHA-Boxen für die Trinkwasserinstallation ausschließlich bleifreie Systempressfittings aus Siliziumbronze CuSi ein, die kein schädliches Blei an das Trinkwasser abgeben – damit sparen Sie nicht nur erheblich Zeit und Montagekosten, sondern gewinnen gleichzeitig die Sicherheit, dass Ihre Installation die strengen Vorgaben der Trinkwasserverordnung einhält!

Die praktische SANHA-Boxen gibt es in vielen Varianten: Für Wasch- und Spültische über Badewannen- und Dusche bis hin zum Anschluss von Wasserzählern stehen fertig konfigurierte Boxen zur Verfügung. Einen Überblick über unser Lieferprogramm samt des entsprechenden Zubehörs erhalten Sie ab Seite 4 und auf unserer Homepage [www.sanha.com](http://www.sanha.com) – oder Sie rufen uns einfach an unter +49 2054 925-170!

## Heizkörper:

Selbstverständlich eignet sich die SANHA-Box hervorragend für die Montage mit Kompaktheizkörpern. Durch die Verlegung der Anschlüsse in die Wand müssen keine Rohre in den Fußboden eingebracht werden, was die spätere Bodenreinigung deutlich erleichtert. Gleichzeitig werden Dehnungskräfte stabilisiert, die Dämmung verbessert und Geräusche effektiv vermieden.



# Vorteile der SANHA-Box für Verarbeiter

- Sicherheit für Sie: Wird Blei gemessen, haften Sie nicht!
- Hohe Qualität des Werkstoffs Siliziumbronze CuSi ist durch zahlreiche Zertifikate sichergestellt
- Normen werden erfüllt
- Einfache, rasche Montage
- Kürzere Bauzeit
- Kein Materialschwund auf der Baustelle
- Einfaches Einhalten der Montagemaße

**Bis zu 80 % Zeitersparnis  
und verkürzte Bauzeit!**

## Bauträger

- Garantierte Einhaltung der Qualitätsvorgaben
- Kürzere Bauzeiten
- Keine Kosten für Schlitzverputzen
- Neuester Stand der Technik
- Überzeugendes Argument für Endkundenansprache
- Reduzierung von Mängeln

## Verbraucher

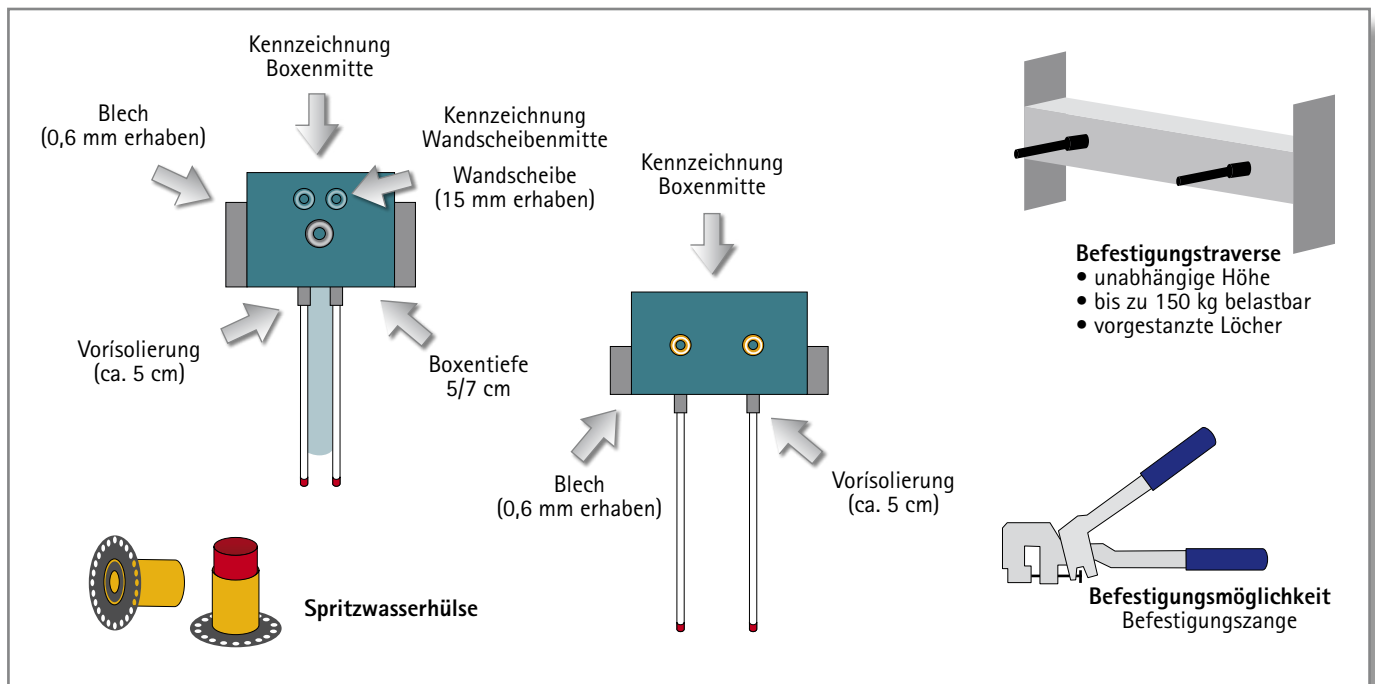
- Hygienevorteil 1: Keine Bleiabgabe an das Trinkwasser durch Fittings
- Hygienevorteil 2: Keine Schimmelbildung
- Ausgezeichneter Schallschutz & geringe Geräuschkulisse
- Stets richtige Wassertemperatur
- Keine Kosten für Schlitzverputzen
- Keine Korrosionsprobleme bei allen Wasserqualitäten
- Kein Bodendurchbruch
- Schnelle Montage
- Kosteneinsparung



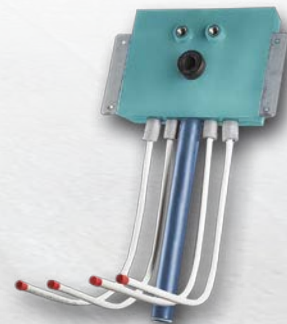
Die Vorteile der SANHA-Box im Vergleich	
Ohne SANHA-Box	Mit SANHA-Box
Blei kann durch bleihaltige Installationen in das Trinkwasser gelangen	Höchste Hygienestandards sind durch bleifreie Fittings sichergestellt
Viele Arbeitsschritte erhöhen die Fehlerquellen	Wenige Arbeitsschritte reduzieren Fehlerquellen
Geräusentwicklung	Angenehm ruhiges Umfeld
Dehnungsschäden an der Wand	Stabiler Untergrund
Mögliche Wasserschäden	Exakte Auslassführung
Energieverlust durch Schlitz im Mauerwerk	Einhaltung der Dämmwerte
Unsichtbare Schäden	Langjährige Sicherheit

# Auf einen Blick

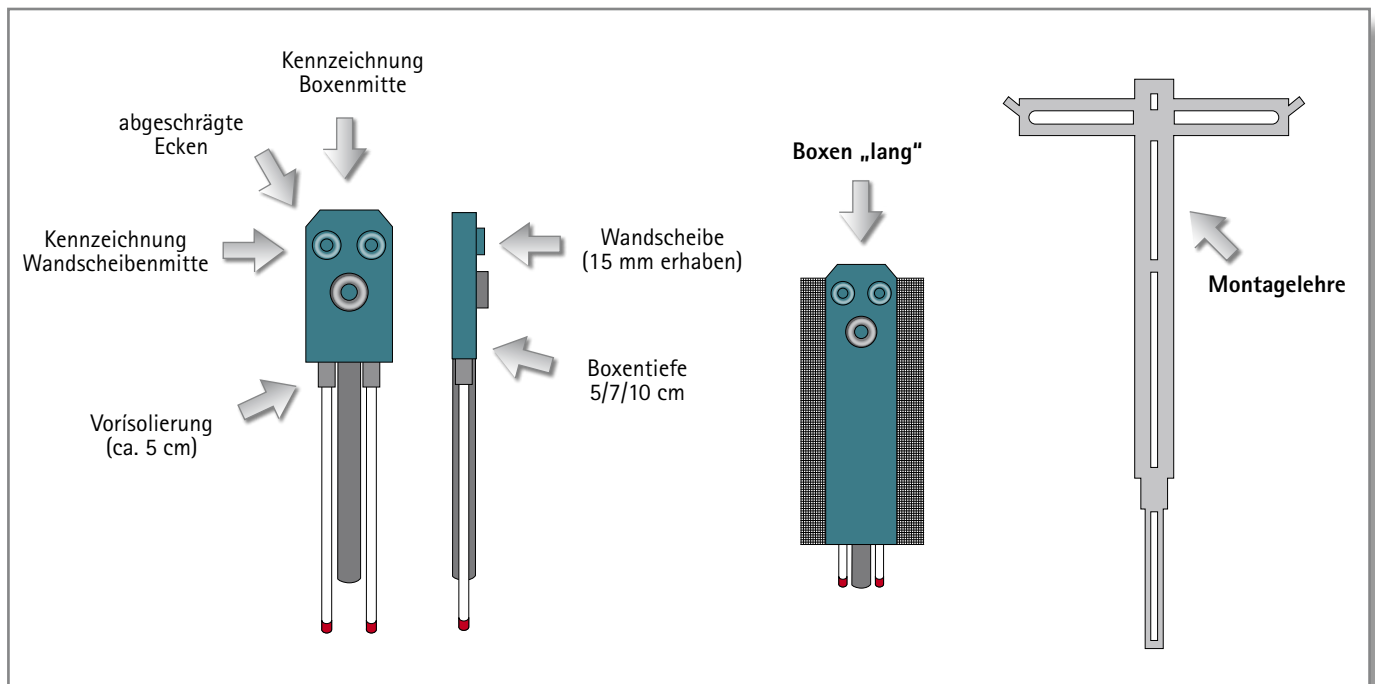
## Trockenbau



Im Trockenbau ist die SANHA-Box eine große Arbeitserleichterung. Hohlräume, Schalldämmung oder Stabilität sind echte Herausforderungen. Die SANHA-Box erlaubt eine feste und sehr präzise Montage aller Rohre, Fittings usw. inkl. Befestigungstragständer und Traversen.



# Mauerwerksbau



Die Installationen im Mauerwerk werden durch den Putz oft Temperatur- und Druckschwankungen ausgesetzt, die auch die Einbaubedingungen in den Wohnräumen nachträglich beeinflussen können. Dies wird durch unsere speziell entwickelte SANHA-Box sicher verhindert. Das fertig vormontierte System beinhaltet bereits eine Schaumisolierung.



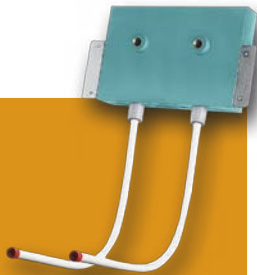
# SANHA-Box Lieferprogramm

## Trockenbau

Alle Maße (mm): Länge x Breite ohne Blech / Breite mit Blech x Tiefe

### 25-BWDU-T

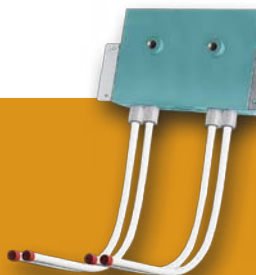
SANHA-Box:  
Trockenbau,  
Badewanne und  
Dusch-Anschluss



Art.-Nr.	Abmessung	Anschluss
325BWDU20	200x350/430x50	20

### 25-BWDUZ-T

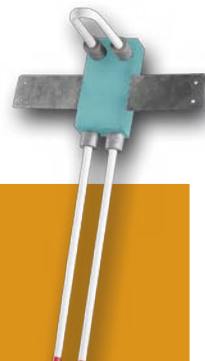
SANHA-Box:  
Trockenbau,  
Z. Badewanne  
und  
Dusch-Anschluss



Art.-Nr.	Abmessung	Anschluss
325BWDUZ20	200x350/430x50	20

### 25-HK-T

SANHA-Box:  
Trockenbau,  
Heizkörper-  
Einbau



Art.-Nr.	Abmessung	Anschluss
325HKT16	200x105/410x50	16

### 25-ST-T

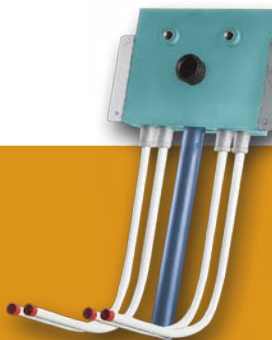
SANHA-Box:  
Trockenbau,  
Spültisch-  
Anschluss



Art.-Nr.	Abmessung	Anschluss
325ST16	270x350/430x70	16

### 25-STZ-T

SANHA-Box:  
Trockenbau,  
Z. Spültisch-  
Anschluss



Art.-Nr.	Abmessung	Anschluss
325STZ16	270x350/430x70	16

### 25-WM-T

SANHA-Box:  
Trockenbau,  
Waschmaschinen-  
Anschluss



Art.-Nr.	Abmessung	Anschluss
325WMT16	270x350/430x70	16

### 25-WMZ-T

SANHA-Box:  
Trockenbau,  
Z. Waschmaschinen-  
Anschluss



Art.-Nr.	Abmessung	Anschluss
325WMZT16	270x350/430x70	16

### 25-WT-T

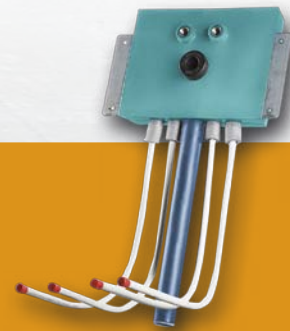
SANHA-Box:  
Trockenbau,  
Waschtisch-  
Anschluss



Art.-Nr.	Abmessung	Anschluss
325WTT16	270x350/430x70	16

### 25-WTZ-T

SANHA-Box:  
Trockenbau, Z.  
Waschtisch-  
Anschluss



Art.-Nr.	Abmessung	Anschluss
325WTZT16	270x350/430x70	16

### 25-WZ1-T

Trockenbau,  
Wasserzähler-  
Einbau (1)



Art.-Nr.	Abmessung	Anschluss
325WZ1T	240x350/430x70	-

### 25-WZ2-T

Trockenbau,  
Wasserzähler-  
Einbau (2)



Art.-Nr.	Abmessung	Anschluss
325WZ2T	240x350/430x70	-

### 25-WBF

Waschtischbefestigung  
für den Trockenbau



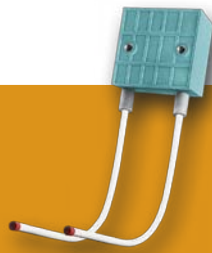
Art.-Nr.	Anschluss
325WBF	-

# Mauerwerksbau

Alle Maße (mm): Länge x Breite ohne Blech / Breite mit Blech x Tiefe

## 25-BWDU-M

SANHA-Box:  
Mauerwerksbau,  
Badewanne und  
Dusch-Anschluss



Art.-Nr.	Abmessung	Anschluss
325BWDUM20	145x225x50	20

## 25-HK-M

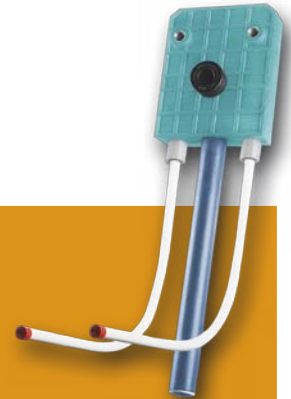
SANHA-Box:  
Mauerwerksbau,  
Heizkörper-  
Einbau



Art.-Nr.	Abmessung	Anschluss
325HKM16	120x95x50	16

## 25-ST-M

SANHA-Box:  
Mauerwerksbau,  
Spültisch-  
Anschluss



Art.-Nr.	Abmessung	Anschluss
325STM16	270x240x70	16

## 25-WM-M

SANHA-Box:  
Mauerwerksbau,  
Waschmaschinen-  
Anschluss



Art.-Nr.	Abmessung	Anschluss
325WMM16	270x200x70	16

## 25-WT-M

SANHA-Box:  
Mauerwerksbau,  
Waschtisch-  
Anschluss



Art.-Nr.	Abmessung	Anschluss
325WTM16	270x160x70	16

## 25-WZ1-M

SANHA-Box:  
Mauerwerksbau,  
Wasserzähler-Einbau (1)



Art.-Nr.	Abmessung	Anschluss
325WZ1M	240x350x70	-

## 25-WZ2-M

SANHA-Box:  
Mauerwerksbau,  
Wasserzähler-Einbau (2)



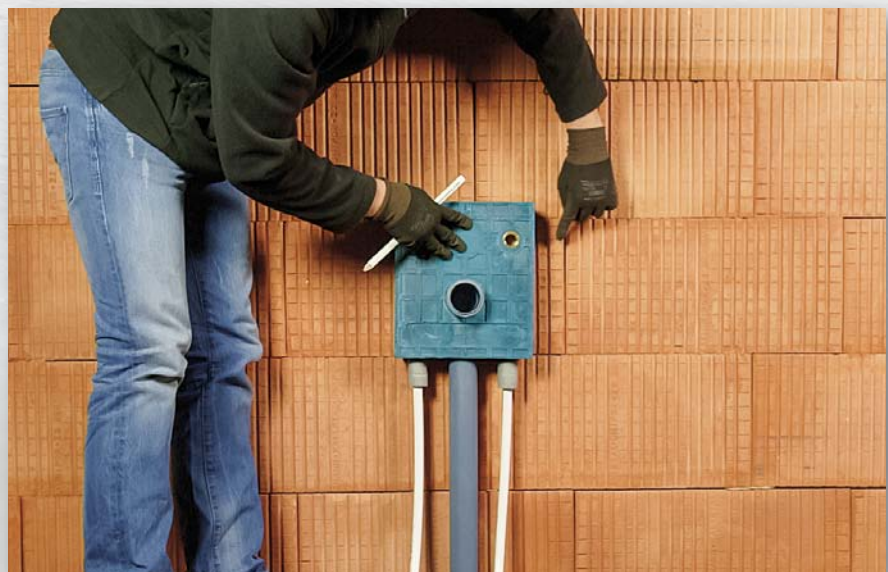
Art.-Nr.	Abmessung	Anschluss
325WZ2M	240x350x70	-

## 25-ML

Montagelehre für alle Boxsysteme



Art.-Nr.	Anschluss
325ML	-



Übrigens: Unsere Montagevideos für einen besonders einfachen Einbau der SANHA-Box in Mauerwerk und Trockenbau finden Sie auf unserer Homepage [www.sanha.com](http://www.sanha.com) unter „Anleitungen & Videos“ sowie im Youtube-Kanal von SANHA!

## Mit Sicherheit an Ihrer Seite

### SANHA bietet überzeugende Vorteile

Als Familienunternehmen folgen wir seit über 50 Jahren einem einfachen Grundsatz: Jedes Rohr und jeder Fitting muss dem Kunden einen Mehrwert an Sicherheit und praktischem Nutzen zu fairen Preisen bieten. Das ist unser Anspruch und gleichzeitig die beste Empfehlung von unseren zufriedenen Kunden.

Als Spezialist für Rohrleitungssysteme bieten wir eine einzigartige Sortimentsbreite und -tiefe für alle gängigen Verbindungstechniken und Anwendungen aus einer Hand. Bewährte Montagetechniken sind ebenso selbstverständlich in unserem Programm wie praxisgerechte Neuentwicklungen.

**Und deshalb: SANHA. Passt immer.**

#### Ihre Vorteile:

- 1 Passt immer**  
Bei SANHA steht der Verarbeiter im Fokus, dem wir es so leicht wie möglich machen wollen. Aus diesem Grund bieten alle Produkte von SANHA umfangreiche Vorteile, die eine einfache und komfortable Verarbeitung ermöglichen.
- 2 Großes Sortiment**  
SANHA fertigt alle gängigen Werkstoffe und Verbindungstechniken sowie Abmessungen mit höchster Qualität. Sortiment, Beratung, Erfahrung – alles aus einer Hand. Vom Rohrleitungsspezialisten.
- 3 Garantierte Sicherheit**  
SANHA verfügt über alle wichtigen Zulassungen und Zertifikate sowie Gewährleistungs- und Haftungsübernahmevereinbarungen mit ZVSHK, BHKS und VDFK. Damit sind Sie auf der sicheren Seite.
- 4 Rundum-Service**  
SANHA bietet den Komplet-Service, den Sie als Anwender wirklich brauchen: vom flächendeckenden Außendienst über Produktschulungen vor Ort oder im Werk, technische Beratung inklusive Hotline und praxisorientierten Planungsservice bis hin zum kostenlosen Leihwerkzeug.

