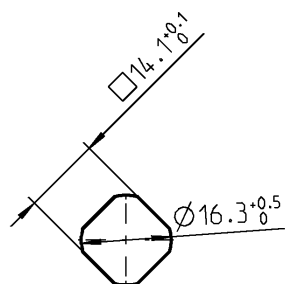
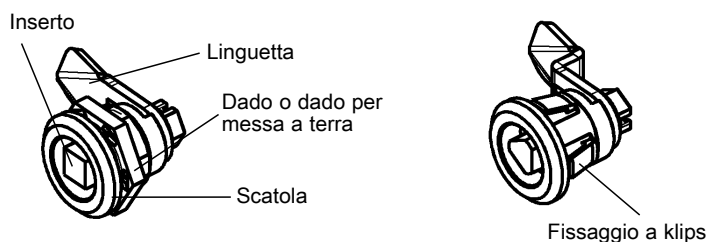
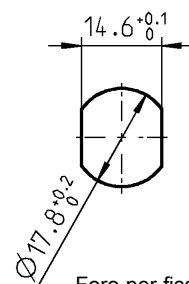
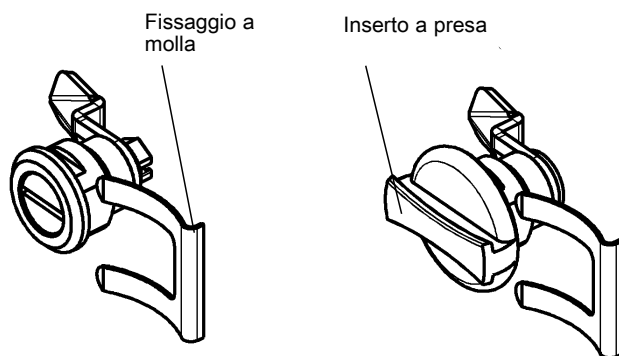


Chiusura 1/4 di giro

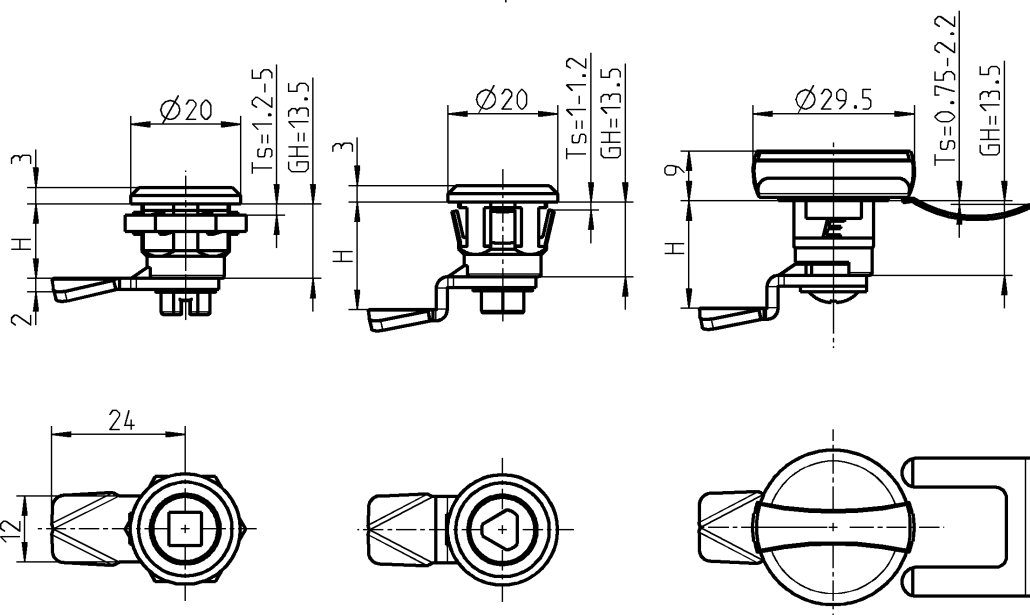
PROGRAMMA 1022



Foro per fissaggio con dado e a klips



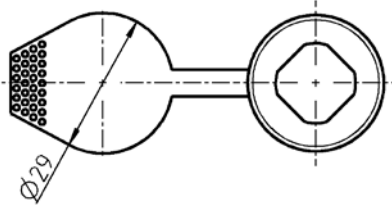
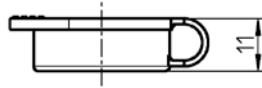
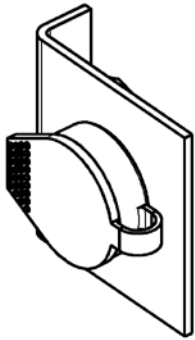
Foro per fissaggio a molla



Scatola in zama, poliammide o acciaio inox, dado o molla in acciaio zincato o inox, dalla variante in inox con guarnizione

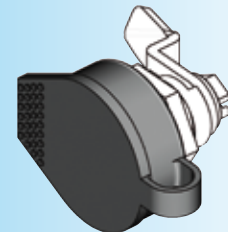
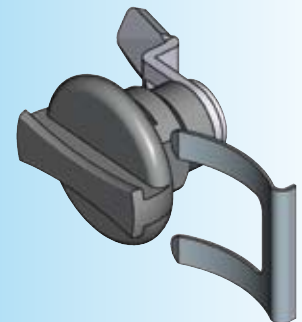
	Zama cromata	Zama polverizzata nera	Acciaio inox AISI 303	Poliammide nera	
Con dado ¹⁾ acciaio zincato ²⁾ inox 303	1022-U8 ¹⁾	1022-U46 ¹⁾	1022-U60 ²⁾	1022-U71 ¹⁾	
Con dado per messa a terra	1022-U9	1022-U47	-	-	
Fissaggio a klips	-	-	-	1022-01-02	
Fissaggio a molla	1022-U76	1022-U77	-	1022-U78	
Inserto in zama, poliammide o acciaio inox, materiale di fissaggio in acciaio zincato, dalla variante in acciaio inox con guarnizione					Chiave zama nera
Quadro 6	1022-U2	1022-U44	1022-U61	1022-U72	1004-20
Triangolo 6,5	1022-U1	1022-U43	1022-U62	1022-U73	1004-21
Taglio 1,5 x 3	1022-U3	1022-U45	1022-U63	1022-U74	-
Cieco	1022-U4	-	1022-U64	1022-U75	-
Inserto a presa	-	-	-	1022-U82	-

Accessori



Attenzione:
Non utilizzabile per serrature a klips o molla!

INOX
AISI
3..



Linguetta a scelta, t = 2

	Acciaio zincato	inox 304
H = 7,5	1022-20	1022-20-PC
13,5	1022-07	1022-07-PC
19,5	1022-08	1022-08-PC

IP 65 per mezzo di:

- O-Ring (nella versione in acciaio inox compresa)	1022-09
- Guarnizione piatta (solo per scatola con dado, nella versione in acciaio inox compresa)	1022-10

Assemblaggio a richiesta:

Senza O-Ring	1022-990
Con O-Ring	1022-991

Accessori

Coperchio antipolvere poliammide nero	1022-23-01
---------------------------------------	------------

Attenzione:
Usando il coperchio antipolvere 1022-23-01 l'altezza H diminuisce di 2 mm
Non applicabile per fissaggio con molla o klips

Indicato per:
Piccole porte e pannelli