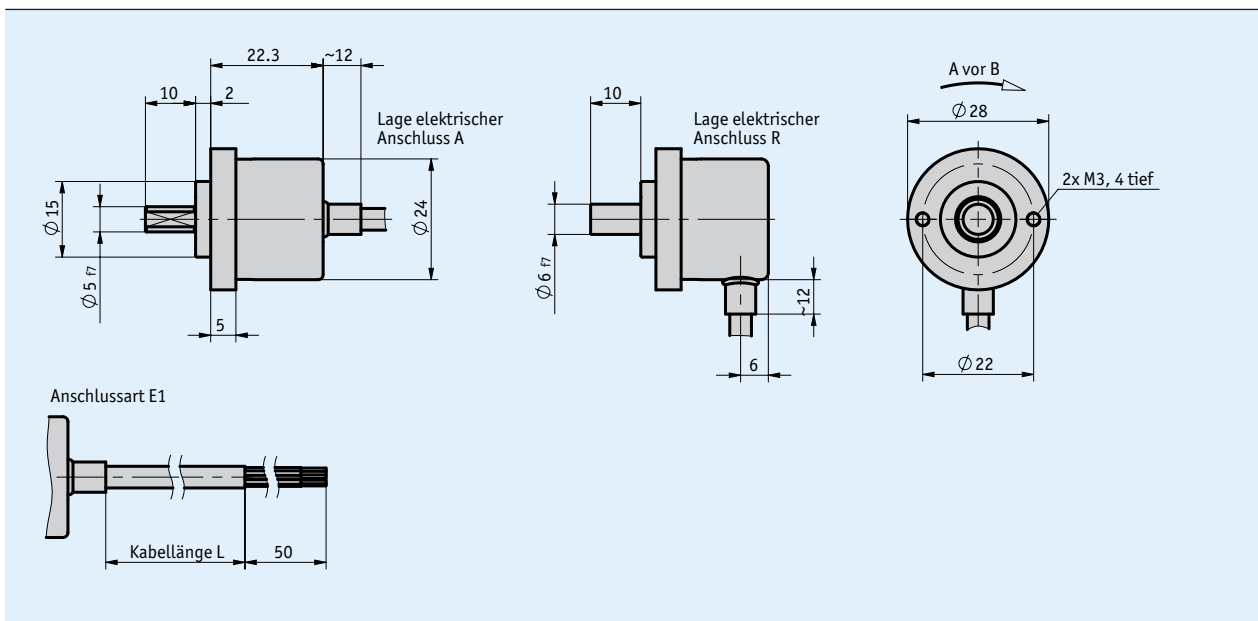


### Profil

- kleine Bauform Ø 28 mm
- Auflösung max. 1024 Impulse/Umdrehung
- robuster Lageraufbau
- kurzschlussfeste Ausgänge



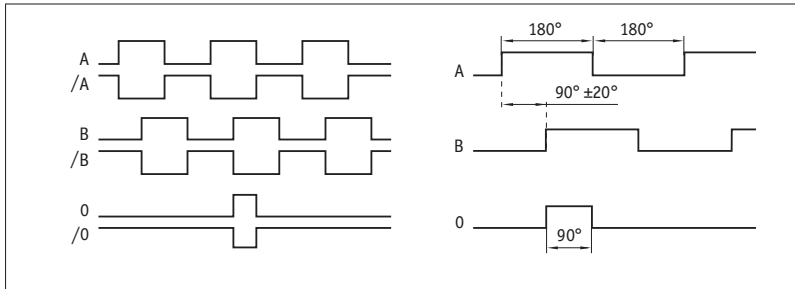
### Mechanische Daten

Merkmal	Technische Daten	Ergänzung
Welle	Edelstahl rostfrei	
Gehäuse	Aluminium	
Drehzahl	$\leq 12000 \text{ min}^{-1}$	
Trägheitsmoment	$\sim 0.1 \times 10^{-6} \text{ kgm}^2$	
Anlaufdrehmoment	$< 0.01 \text{ Nm}$ bei 20 °C	
Wellenbelastung	10 N	radial
	20 N	axial
Kabelmantel	PVC	$\sim \text{Ø} 4.5 \text{ mm}$
Biegeradius Kabel	25 mm	statisch
	75 mm	dynamisch
Gewicht	$\sim 0.06 \text{ kg}$	

## Elektrische Daten

Merkmal	Technische Daten	Ergänzung
Betriebsspannung	8 ... 30 V DC	verpolsicher
Stromaufnahme	typisch 50 mA	(ohne Last)
Ausgangssignalpegel high	$\geq UB - 3.0 V$	kurzschlussfest
Ausgangssignalpegel low	$\leq 0.5 V$	kurzschlussfest
Impulsfrequenz	$\leq 160 \text{ kHz}$	
Last	$\pm 50 \text{ mA}$	max. zul.
Anschlussart	offenes Kabelende	

## ■ Signalbild



## Umgebungsbedingungen

Merkmal	Technische Daten	Ergänzung
Umgebungstemperatur	-20 ... 85 °C	
EMV	EN 61000-6-2 EN 61000-6-3	Störfestigkeit / Immission Störaussendung / Emission
Schutzart	IP65 (Gehäusesseite) IP64 (Wellenseite)	EN 60529 EN 60529
Schockfestigkeit	1000 m/s <sup>2</sup> , 6 ms	EN 60068-2-27
Vibrationsfestigkeit	100 m/s <sup>2</sup> , 10 ... 2000 Hz	EN 60068-2-6

## Anschlussbelegung

Signal	Kabelfarbe PP	Kabelfarbe OP
GND	weiß	weiß
+UB	braun	braun
A	grün	grün
/A		gelb
B	gelb	grau
/B		rosa
0	grau	blau
/0		rot

## Bestellung

### Bestelltabelle

Merkmals	Bestelldaten	Spezifikation	Ergänzung
Impulse/Umdrehung	...	<b>A</b> 36, 50, 100, 200, 250, 360, 400, 500, 512, 1000, 1024	
Lage elektrischer Anschluss	<b>A</b>	axial	
	<b>R</b>	radial	
Kabellänge	...	<b>C</b> 02.0, 03.0, 05.0, 08.0, 10.0, 15.0 in m	
Ausgangsschaltung	<b>PP</b>	Push-Pull	
	<b>OP</b>	Push-Pull mit Invertierung	
Wellendurchmesser	<b>5x10</b>	ø5 mm, Länge 10 mm	mit Fläche
	<b>6x10</b>	ø6 mm, Länge 10 mm	

### Bestellschlüssel

IV2800 - **ABO** - **A** - **E1** - **B** - **C** - **F28** - **D** - **E** - **IP64**

Lieferumfang: IV2800, Kurzanleitung

#### Zubehör finden Sie:

Messanzeige MA10/4  
 Messanzeige MA48  
 Messanzeige MA55  
 Seilzuggeber SG10  
 Seilzuggeber SG21

[www.siko-global.com](http://www.siko-global.com)  
[www.siko-global.com](http://www.siko-global.com)  
[www.siko-global.com](http://www.siko-global.com)  
[www.siko-global.com](http://www.siko-global.com)  
[www.siko-global.com](http://www.siko-global.com)