



## Technische Daten für Kompaktanlagen mit Zubehör

### Technische Daten / Kompaktanlagen

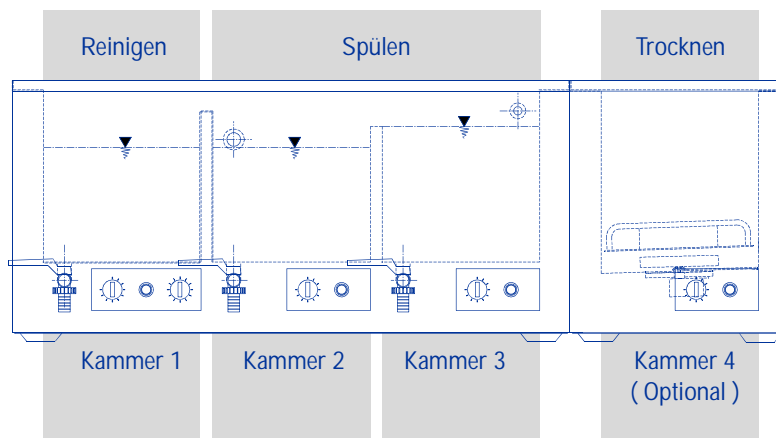
Serie KT	Typ	KT12	KT25	KT40
Wannennutzmaße	[mm]	220 x 290 x 200	300 x 500 x 200	300 x 500 x 300
Außenmaße	[mm]	830 x 430 x 500	1070 x 620 x 500	1070 x 620 x 600
Füllmenge ca.	[l]	12	25	40
Ultraschallleistung	[W]	300 / 600		
Heizleistung (Kammer 1)	[kW]	1,1	1,6	2,3
Anschlußwert	[kVA]	1,6	2,6	3,3
Korbaußenabmessungen	[mm]	160 x 220 x 100		
Anschlußspannung		230 / 400 V, 50 Hz, 3Ph, N, PE		

### Optionen

Heizleistung (Kammer 2)	[kW]	0,55	0,8	1,6
Heizleistung (Kammer 3)	[kW]	1,1	1,6	2,3
Ultraschallleistung	[W]	300 / 600		

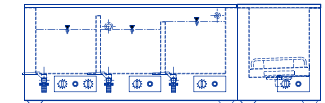
### Technische Daten / Trockner / Serie KT

Typ		TL12	TL25	TL40
Wannennutzmaße	[mm]	220 x 290 x 200	300 x 500 x 200	300 x 500 x 300
Außenmaße	[mm]	340 x 430 x 500	420 x 620 x 500	420 x 620 x 600
Heizleistung	[kW]	1,5	3,0	3,0
Anschlußwert	[kVA]	1,6	3,1	3,1
Korbaußenabmessungen	[mm]	160 x 220 x 100		
Anschlußspannung		230 V, 50 Hz, 1Ph, N, PE	230 / 400 V, 50 Hz, 3Ph, N, PE	



## TAUCHREINIGUNG

## KT - KOMPAKTANLAGEN



**KLN** Ultraschall  
A Crest Group Company



Ultraschallreinigung  
*Ultrasonic cleaning*



Transport  
*Transport*



Spülen  
*Rinsing*



Trocknen  
*Drying*



Konservieren  
*Rust inhibition*



Spritzreinigung  
*Spray cleaning*



## Kompaktanlagen Serie KT



## KT - Kompaktanlagen - Anwendungsbeispiel

Das ist die Basis ... und das können Sie daraus machen !

### Konzeption

- Geschweißte Wannen
- Selbsttragendes Gehäuse aus strichpoliertem Edelstahlblech
- Frontseitige Bedienung
- Heizung mit thermostatischer Temperaturregelung
- Schalter für Ultraschall (Zeit- und Dauerbetrieb)
- Ablauf an der Frontseite mit Ablaufventil aus Buntmetall
- Höchste Betriebsstabilität und lange Lebensdauer
- Wartungsfreundlich
- Wärmeisolation
- Ultraschallfrequenz: 30 und / oder 40 kHz

### Optionen

- Heizung für die Kammern 2 und 3
- Ultraschall für jede Spülkammer
- Überlaufrinne
- Abschwemmrohr
- Absetzpodest
- Pumpen-Filter-Aggregate
- Abscheidebehälter zur Verlängerung der Badstandzeit
- Einrichtungen zur Spülwasserkreislauführung und Aufbereitung
- Warenbewegung und Automatisierungseinrichtungen
- Elektropolierte Ausführung

### Die Anlagen der Serie KT

sind universell einsetzbare, für die industrielle Teilereinigung konzipierte, Reinigungssysteme. Die Ausführung als 3-Kammersystem und die kompakte Konstruktion der Anlage ermöglichen eine hohe Reinigungsqualität bei gleichzeitig platzsparender Aufstellung. Die Grundausstattung besteht aus beheizter Ultraschallkammer (Kammer 1) und unbeheizter Kaskadenspüle (Kammer 2 und 3).



Transportsystem ( für 15 kg )  
9-Kammer-Automat auf wässriger Basis  
Typ W8-TL1

### Das KLN Ultraschall Produktprogramm

umfasst die gesamte Ultraschall - Reinigungspalette. Von Hochfrequenzgeneratoren in anwendergerechten Leistungsbereichen über Ultraschallschwinger als Tauchschwinger oder Schwingerplatten, Schwingwannen und modularen Anlagen bis zu komplexen Sonderanlagen mit unterschiedlichen Reinigungsmedien.

Seit über 60 Jahren widmet sich KLN Ultraschall AG der Entwicklung und Anwendung der Ultraschalltechnologie zu industriellen Reinigungszwecken. Durch stetige Weiterentwicklung dieser Methode steht heute eine breite Palette umweltfreundlicher Reinigungssysteme für eine Vielzahl industrieller Reinigungsverfahren zur Verfügung.