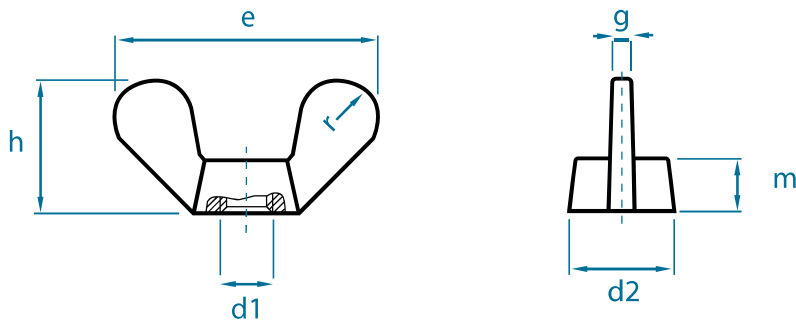



FLÜGELMUTTERN

DIN 315 | GEGOSSENE AUSFÜHRUNG



METRISCH d1	UNC/BSW d1	ABMESSUNGEN						
		e	h	d2	g	m	r	
M 4	5/32"	19,0	9,5	7,0	1,5	3,9	3	500
M 5	3/16"	25,0	12,0	9,5	1,9	5,3	4	500
M 6	1/4"	31,5	16,0	11,5	1,9	6,5	5	200
M 8	5/16"	37,5	19,0	14,5	2,4	8,3	6	100
M 10	3/8"	49,5	24,0	18,5	4,0	10,0	8	100
M 12	1/2"	63,5	32,3	21,5	4,5	12,0	10	50
M 14	9/16"	63,5	32,3	21,5	4,5	12,0	10	50
M 16	5/8"	71,5	36,3	27,5	6,0	15,0	11	20
M 20	3/4"	88,0	45,3	33,5	6,5	18,5	14	10
M 24	1"	108,0	55,0	42,5	9,0	22,5	18	5

- » Radien nach DIN 315, ergonomisch geformt, keine scharfen Kanten
- » Vollständiges Sortiment M4 – M24 aus freibleibendem Vorrat lieferbar
- » Auf Anfrage: Sondergewinde, Sonderteile auf Basis der DIN 315 z.B. mit Plombenloch
- » RoHS- konform verzinkt (Chrom VI – frei)
- » Siehe auch separates Produktblatt "Sonderflügelmuttern"

VERPACKUNG: Handelsüblich oder nach Kundenwunsch

MATERIAL: Temperguss EN-GJMB-350-10 nach DIN EN 1562 blank, verzinkt gem. DIN EN ISO 4042, Messing [MS] 2.0401 nach DIN CEN/TS 13388 blank, vernickelt gem. DIN EN ISO 4042, Aluminium [AL];
Edelstahl A2, A4, gebeizt, passiviert
Weitere Oberflächenbeschichtungen auf Anfrage möglich.

TOLERANZ: Metrisches Gewinde 6 H (blank 6 G) gem. DIN EN ISO 965-1