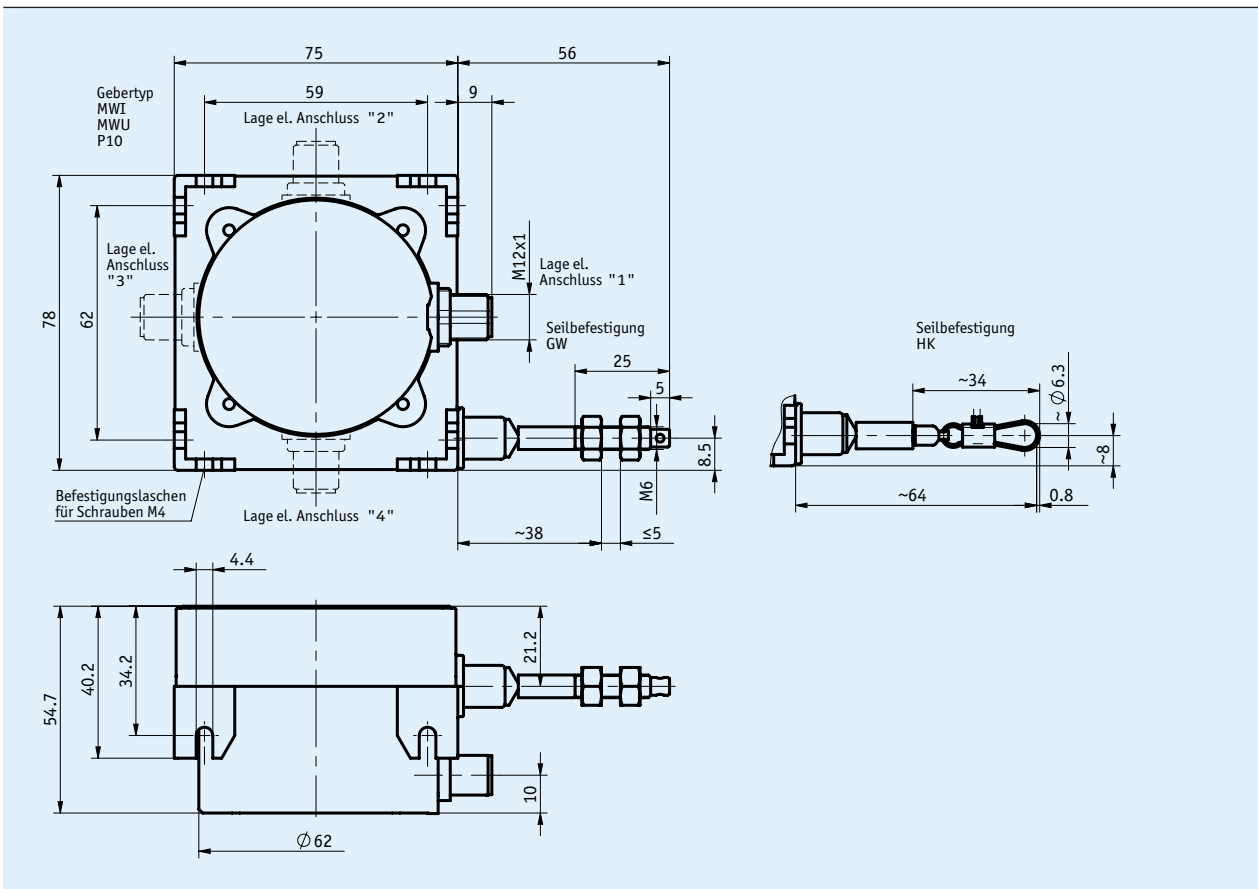
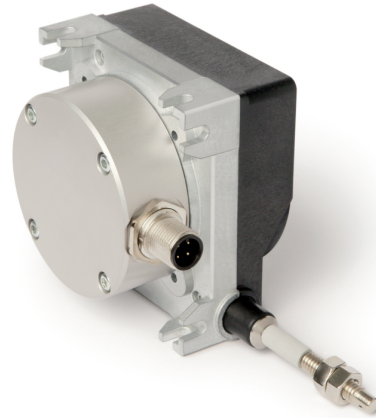


Profil

- kompakte und robuste Bauweise
- variable Montagemöglichkeiten
- Messlänge bis 3000 mm
- Potentiometer-, Spannungs oder Stromausgang
- Gehäuse aus Zinkdruckguss und Kunststoff
- verschließbare Belüftungsöffnungen gegen Kondenswasserbildung
- hohe Dichtigkeit am Seilausgang
- Steckeranschluss M12



Mechanische Daten

| Merkmal | Technische Daten | Ergänzung |
|--------------|---|---------------------|
| Gehäuse | Zinkdruckguss/Kunststoff | |
| Seiltyp | Stahlseil (Edelstahl rostfrei) Ø0.87 mm | kunststoffummantelt |
| Auszugskraft | ≥3 N | |
| Kabellänge | ≤30 m | Gebertyp P10, MWI |
| | ≤20 m | Gebertyp MWU |
| Gewicht | ~0.5 kg | |

Elektrische Daten

■ Geber Potentiometer

| Merkmale | Technische Daten | Ergänzung |
|---------------------|--------------------------------|-------------------|
| Belastbarkeit | 2 W bei 70 °C | |
| Widerstand | 10 kΩ | |
| Widerstandstoleranz | ±5 % | |
| Linearitätstoleranz | ±0.25 % | |
| Anschlussart | M12-Steckverbinder (A-kodiert) | 4-polig, 1x Stift |

■ Messwandler, Stromausgang

| Merkmale | Technische Daten | Ergänzung |
|------------------|--------------------------------|--------------------------------------|
| Betriebsspannung | 10 ... 30 V DC | zwischen I+ und I-, bei Bürde ≤500 Ω |
| Ausgangsstrom | 4 ... 20 mA | |
| Anschlussart | M12-Steckverbinder (A-kodiert) | 4-polig, 1x Stift |

■ Messwandler, Spannungsausgang

| Merkmale | Technische Daten | Ergänzung |
|------------------|--------------------------------|--------------------------------------|
| Betriebsspannung | 15 ... 28 V DC | bei 3 mA ohne Last |
| Ausgangsspannung | 0 ... 10 V DC | $I_{\text{Last}} \leq 10 \text{ mA}$ |
| Widerstand | 2 ... 10 kΩ | gegen GND |
| Last | ≤15 mA | |
| Anschlussart | M12-Steckverbinder (A-kodiert) | 4-polig, 1x Stift |

* **Messwandler** erlauben die optimale Anpassung von Ausgangsstrom oder Ausgangsspannung auf den Messbereich. Der Messwandler ist werksseitig so voreingestellt, dass zwischen Anfangs- und Endpunkt des Messbereichs ein Ausgangssignal von 4 ... 20 mA (MWI) oder 0 ... 10 V DC (MWU) zur Verfügung steht.

Systemdaten

| Merkmale | Technische Daten | Ergänzung |
|------------------------|------------------|---------------------|
| Wiederholgenauigkeit | ±0.15 mm | je Anfahrtsrichtung |
| Messbereich | ≤3000 mm | |
| Verfahrgeschwindigkeit | ≤800 mm/s | |

Umgebungsbedingungen

| Merkmale | Technische Daten | Ergänzung |
|---------------------------|------------------|-------------------------|
| Umgebungstemperatur | -40 ... 80 °C | |
| relative Luftfeuchtigkeit | | Betauung nicht zulässig |
| Schutzart | IP65 (Geberteil) | EN 600529 |

Anschlussbelegung

■ Potentiometrische Ausgänge P10

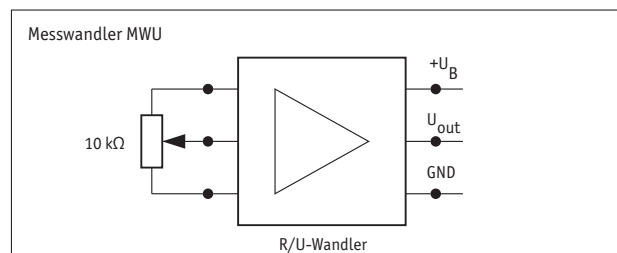
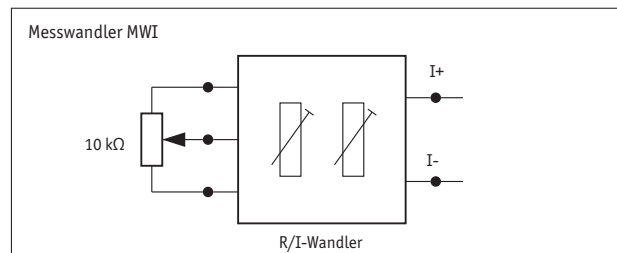
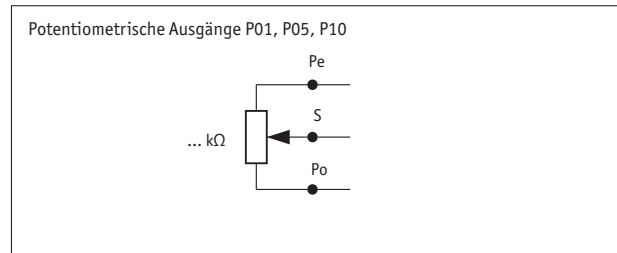
| Signal | PIN |
|--------|-----|
| Po | 1 |
| Pe | 2 |
| S | 3 |
| | 4 |

■ Messwandler MWI

| Signal | PIN |
|--------|-----|
| I+ | 1 |
| I- | 2 |
| nc | 3 |
| nc | 4 |

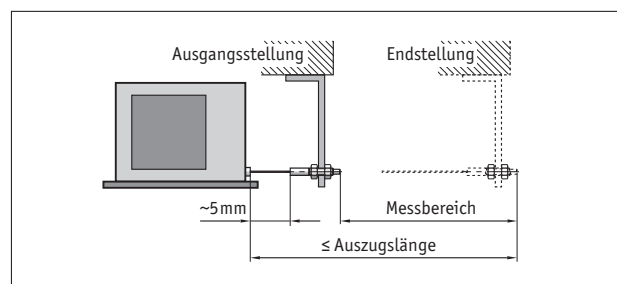
■ Messwandler MWU

| Signal | PIN |
|------------------|-----|
| +24 V DC | 1 |
| GND | 2 |
| U _{out} | 3 |
| nc | 4 |



Montagehinweis

Bei der Befestigung des Seils ist zu berücksichtigen, dass der Seilaustritt in gerader, d.h. lotrechter Verlängerung zum Seilaustritt erfolgt. **Empfehlung:** Eine Anfangsstellung erst nach einem Auszug von ca. 5 mm wählen. Hierdurch wird verhindert, dass der Seilzug beim Rücklauf auf Anschlag fährt.



Darstellung symbolisch

Bestellung

Bestelltabelle

| Merkmals | Bestelldaten | Spezifikation | Ergänzung |
|-----------------------------|-----------------|--------------------------|-----------|
| Messbereich | ... A | 2000, 2500, 3000 in mm | |
| Seilbefestigung | GW | Seilaufnahme mit Gewinde | |
| | HK | Seilaufnahme Haken | |
| Gebertyp | MWI | Messwandler Strom | |
| | MWU | Messwandler Spannung | |
| | P10 | Potentiometer | |
| Lage elektrischer Anschluss | 1 | 0 ° | |
| | 2 | 90 ° | |
| | 3 | 180 ° | |
| | 4 | 270 ° | |

Bestellschlüssel

SG30 - - - -
A B C D

Lieferumfang: SG30

Zubehör finden Sie:

Messanzeige MA50
 Umlenkrolle UR
 Seilverlängerung SV
 Gegenstecker Übersicht
 Gegenstecker, P10, MWI, MWU, 4-polig, Buchse
 Gegenstecker, P10, MWI, MWU, 4-polig, Buchse

www.siko-global.com
www.siko-global.com
www.siko-global.com
www.siko-global.com
 Bestellschlüssel 83419
 Bestellschlüssel 83526