

# Metallbalgkupplungen I Reihe KGH

- /// montagefreundliche Klemmnaben in Halbschalenausführung
- /// spielfrei, verdrehsteif, flexibel /// verschleiß- und wartungsfrei
- /// variable Baulänge /// Ganzstahlausführung bis 350°C

## technische Daten:

KGH Größe	Nennmoment [Nm]	Trägheitsmoment [10 <sup>-3</sup> kgm <sup>2</sup> ]	Torsionssteife [Nm/arcmin]			max. Wellenversatz [mm]						axiale Federsteife [N/mm]			laterale Federsteife [N/mm]			nmax [µm]
			2W	4W	6W	axial±			lateral			2W	4W	6W	2W	4W	6W	
			2W	4W	6W	2W	4W	6W	2W	4W	6W	2W	4W	6W	2W	4W	6W	
20	20	0,045	6	3,4	2,4	0,3	0,4	0,5	0,1	0,15	0,25	100	55	50	2100	360	110	23000
40	40	0,2	9	16	6	0,3	0,6	0,8	0,1	0,2	0,25	130	70	50	2500	450	190	17000
80	80	0,5	26	14	9	0,3	0,6	0,8	0,1	0,2	0,3	120	70	50	3500	600	260	14000
140	140	0,8	32	20	13	0,3	0,6	1	0,1	0,2	0,3	110	210	80	7000	1200	400	13000
220	220	1,4	50	28	17	0,4	0,7	1	0,1	0,2	0,3	170	95	70	5000	1000	470	11000
350	350	3,0	93	52	47	0,4	0,8	1	0,1	0,2	0,3	170	90	95	7000	1300	500	9500
700	700	7,3	190	106	68	0,4	0,8	1	0,1	0,2	0,3	260	140	100	15000	2800	980	8000
1800	1800	46	-	300	260	-	1	1	-	0,2	0,3	-	340	250	-	4700	1600	6000

maximal zulässiger Temperaturbereich: -40°C bis 350°C

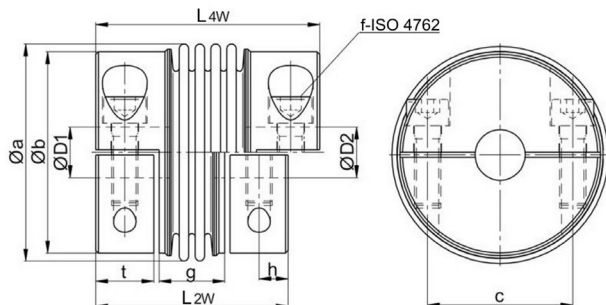
## Werkstoffausführung:

Balg: Edelstahl

Naben: St 52

Schrauben:

ISO 4762 / 12.9



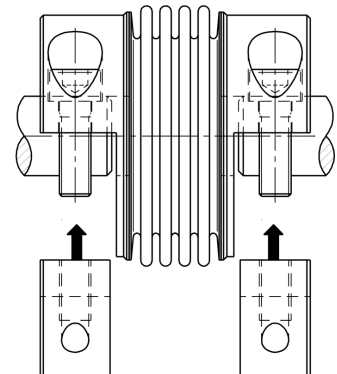
**Hinweis:** Standardausführungen mit 6-welligen Metallbalg 6W, 4-welligem Metallbalg 4W oder mit 2-welligem Metallbalg 2W -> siehe Klammerwerte. Verbindung von Balg und Naben durch Micro-Plasma-Schweißverfahren.

## Abmessungen [mm]: Längenmaße nach DIN ISO 2768 cH

KGH	Ø a	Ø b	c	f-TA	g			h	L			t	Masse ca.[kg]	Ø D1/2	
					2W	4W	6W		2W	4W	6W			min	max
20	40	38	25,5	M5 - 10 Nm	17	22	28	6	45	50	56	12	0,25	8	19
40	56	51	36	M6 - 16 Nm	22	32	42	7,5	56	66	76	15	0,6	12	28
80	66	62	45	M8 - 40 Nm	24	32	43	8	60	68	79	16	0,9	14	35
140	71	71	54	M8 - 40 Nm	23	33	44	8,5	61	71	82	17	1,25	14	42
220	82	76	55	M10 - 80 Nm	27	37	49	11	75	85	97	22	1,8	20	42
350	101	89	64	M12 - 135 Nm	29	40	59	13	83	94	113	24	2,8	22	48
700	122	108	78	M14 - 200 Nm	31	47	62	15	91	107	122	27	4,5	35	62
1800	157	145	108	2x M16 - 300 Nm	-	55	70	18/30	-	190	206	64	15	35	85

## Montagehinweise:

Die Halbschalenausführung ermöglicht durch eine einfache, laterale Bedienung eine spielfreie, kraftschlüssige Klemmverbindung. Speziell bei feststehenden Wellenzapfen ist dies ein erheblicher Vorteil. Fluchtungsfehler zwischen An- und Abtriebswelle können somit einfach kontrolliert und korrigiert werden. Zur Montageerleichterung können die festen Nabenhälften auf die Wellenzapfen aufgelegt und die losen Halbschalenstücke verschraubt werden. Im Servicefall entfällt die umständliche Demontage der Antriebs- bzw. Abtriebsaggregate. **Zu beachten ist:** der Abstand zwischen Antriebs- und Abtriebswelle muss größer sein als das Kupplungsmaß "g"!



**Bestellbeispiel:** KGH 220 / 4W - D1 = 24<sup>G7</sup> D2 = 30<sup>G7</sup>