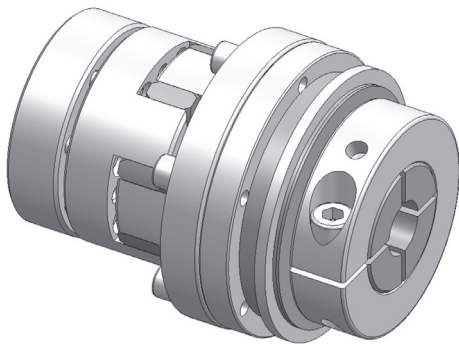


Sicherheitskupplungen I Reihe SKB - ES für direkte Antriebe

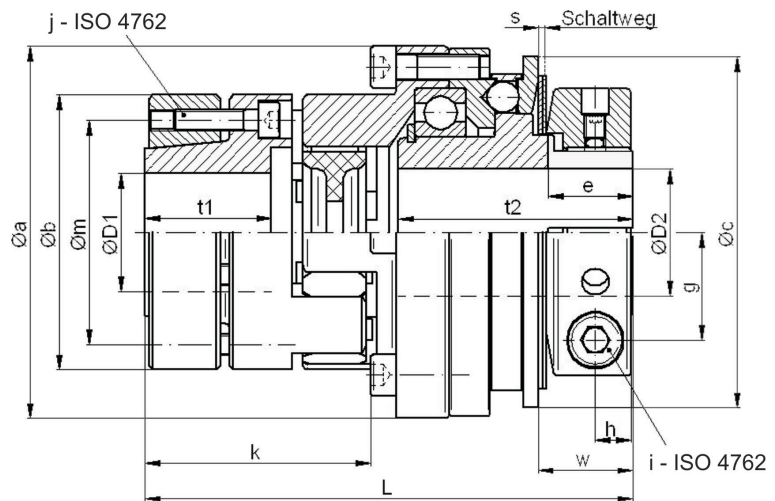
- mit Elastomerkupplungsanbau für direkte Antriebe
- mit Klemmringnabe - Elastomerkupplung mit Konusspannringnabe
- steckbar, spielfrei, flexibel, robust, schwingungsdämpfend

Technische Daten:

SKB -ES Größe	Einstellbereich T_{KA} [Nm]	Trägheits- moment [10 ⁻³ kgm ²]	Masse ca. [kg]	Torsions- steife [Nm/arcmin]	max. Wellen- versatz [mm]		Anziehmoment Klemmschrauben „j“ [Nm] „i“ [Nm]		ø D1 min max		øD2 min max	
					axial ±	lateral	„j“ [Nm]	„i“ [Nm]				
6	2 - 6	0,13	0,5	0,25	0,5	0,1	6x M4 [4]	M5 [10]	9	19	6	16
12	6 - 12								9	19	8	16
15	8 - 15	0,55	1,1	1,0	0,5	0,1	4x M5 [8]	M6 [18]	12	26	10	25,4
30	13 - 30								12	26	12	25,4
45	22 - 45								12	26	14	25,4
60	25 - 60	1,6	2,1	1,2	1	0,1	8x M5 [8]	M8 [40]	12	36	18	35
100	40 - 100								12	36	18	35
150	60 - 150								14	36	24	35
230	80 - 230	6	4,6	3,6	1	0,12	4x M8 [35]	M10 [80]	19	40	24	44
330	130 - 330								19	40	32	44
500	200 - 500	21	10,2	8	1	0,15	4x M12 [115]	M14 [220]	25	60	28	58
800	350 - 800								28	60	40	58
1000	500 - 1000	81	21	12	1	0,1	4x M12 [115]	M16 [290]	30	60	42	100
2000	800 - 2000								128	32,6	21	1



Werkstoffausführung:
 Sicherheitsteil: Vergütungsstahl
 Klemmnabe: hochfestes Aluminium
 (Größe 2000: Vergütungsstahl)
 Konusring: Vergütungsstahl
 Elastomernstern: Polyurethan – 98 Shore-A
 maximal zulässiger Temperaturbereich:
 -30°C bis + 90°C



Abmessungen [mm]: Längenmaße nach DIN ISO 2768 cH

SKB - ES	Øa	Øb	Øc	e	g	h	k	L±1	Øm	s	t1	t2	w
6/12	52,5	40	48	14	13,5	6	41	85	31	0,9	21	41	16
15/30/45	69	55	66	16	19,5	7,5	48	100,5	43	1,2	25	48	18,5
60/100/150	88	65	83	20	25,5	8,5	53,5	115,5	53	1,6	30	55,5	22
230/330	115	80	109	23	32	10,5	68	148	64	1,8	40	72	26
500/800	137	120	132	32	42	13,5	94	190,5	96	2,5	54	87,5	37
1000	181	120	185	74	69	17/30	95	227,6	96	3,7	54	89	74
2000	181	160	185	76	69	17/30	114	250	130	3,7	66	89	77

Hinweise: -Elastomernstern optional mit alternative Shorehärte möglich
 -kupplungsseitig mit radialer Klemmnabe siehe Baureihe SKB-EK

Bestellbeispiel: SKB - ES 100 - D1 = Ø 19^{G7} - D2 = Ø 28^{H7} - T_{KA} = 55 Nm