



**Mobile Clinchzange**  
*Portable clinching pliers*

**MZD 35/35**  
**MZD 45/30**

pneumatisch angetrieben / *pneumatically driven*

## Mobile Clinchzange MZD 35/35 · MZD 45/30

- kostengünstig, leichtgewichtig, handlich mit guter Bauteilzugänglichkeit
- integrierte verstellbare Wegbegrenzung
- kurze Taktzeit
- kein Energieverbrauch bei Stillstandzeiten
- wartungsarme Energiequelle

### Portable clinching pliers MZD 35/35 · MZD 45/30

- *cost-saving, lightweight, handy with good component accessibility*
- *integrated adjustable path limitation*
- *short cycle time*
- *no energy consumption during downtime*
- *low-maintenance energy source*



### Eigenschaften und Vorteile der Clinchtechnik

- keine Vor- und Nachbearbeitung
- keine Wärmeeinwirkung oder Funken
- keine giftigen Gase oder Dämpfe
- geeignet für lackierte oder beschichtete Bleche, Schutzschicht bleibt erhalten
- keine Zusatzwerkstoffe oder Hilfsfügeteile
- geeignet für Bleche aus unterschiedlichen Werkstoffen und Blechdicken
- geringer Energieverbrauch
- geräuscharm
- einfache und zerstörungsfreie Qualitätskontrolle

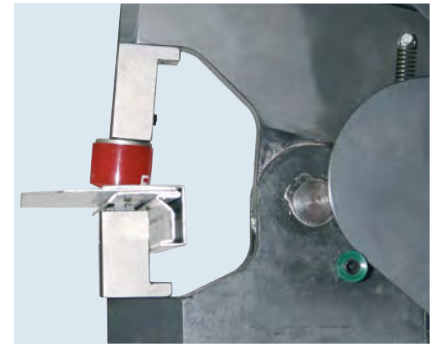
### Characteristics and advantages of the clinching technique

- *no pre- or after-treatment*
- *no heat on the workpiece, no sparks*
- *no toxic gases or fumes*
- *suitable for painted or coated sheets, protective layer stays on*
- *no additional fasteners or other materials required*
- *suitable for sheets differing in thickness and material quality*
- *low energy consumption*
- *low-noise*
- *simple, and non-destructive quality control*

Zielbranchen / Target sectors



## Anwendungsgebiete / Fields of application



### Option



#### Anschlusspaket Pneumatik / Pneumatic connecting kit

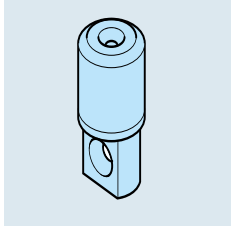
- 5 m Druckluftgewebeschauch mit Steckkupplung 3/8"
- Filter-Regelventil 0-6 bar
- 5 m fabric reinforced compressed air hose with plug-type couplings 3/8"
- filter regulator valve 0-6 bar

# Stempel und Matrizen: S-DF 4x3

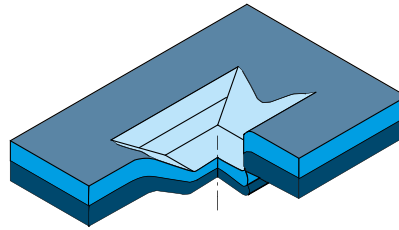
- verdrehsicher und geeignet für mehrlagige Verbindungen
- Clinchen mit Schneidanteil
- Einzelfügeteildicke min. 0,5 mm

## Punches and dies: S-DF 4x3

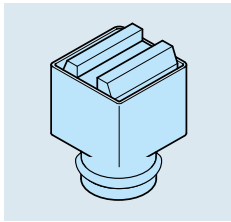
- rotation proof and suitable for multiple layer connections
- clinching with partial cutting
- single layer thickness min. 0.5 mm



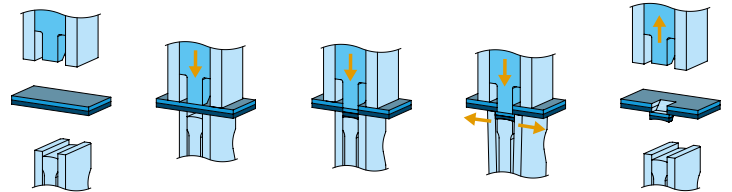
Stempel / punch SD 711.21 für/for MZD 35/35  
Stempel / punch SD 711.27 für/for MZD 45/30



Clinchvariante S-DF, balkenförmiges Clinchelement  
Clinching type S-DF, beam shape clinching element



Matrize / die HM 07 · HM 09 · HM 11 · HM 13 · HM 16



Stadienfolgen Clinchvariante S-DF  
Steps with clinching type S-DF

## MZD 35/35 (S-DF)

Werkstoff / material	Fügeteildicke / layer thickness	Stempel / punch	Matrize / die
Stahl / steel (m/s)	2 x 0.50 mm	711.21	HM 07
Stahl / steel (m/s)	2 x 0.75 mm	711.21	HM 09
Stahl / steel (m/s)	2 x 1.00 mm	711.21	HM 11
Stahl / steel (m/s)	2 x 1.25 mm	711.21	HM 13
Stahl / steel (m/s)	2 x 1.50 mm	711.21	HM 16
Aluminium	2 x 0.50 mm	711.21	HM 07
Aluminium	2 x 0.75 mm	711.21	HM 09
Aluminium	2 x 1.00 mm	711.21	HM 11
Aluminium	2 x 1.25 mm	711.21	HM 13
Aluminium	2 x 1.50 mm	711.21	HM 16

## MZD 45/30 (S-DF)

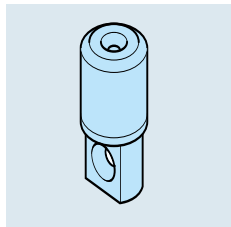
Werkstoff / material	Fügeteildicke / layer thickness	Stempel / punch	Matrize / die
Stahl / steel (m/s)	2 x 0.50 mm	711.27	HM 07
Stahl / steel (m/s)	2 x 0.75 mm	711.27	HM 09
Stahl / steel (m/s)	2 x 1.00 mm	711.27	HM 11
Stahl / steel (m/s)	2 x 1.25 mm	711.27	HM 13
Stahl / steel (m/s)	2 x 1.50 mm	-	-
Aluminium	2 x 0.50 mm	711.27	HM 07
Aluminium	2 x 0.75 mm	711.27	HM 09
Aluminium	2 x 1.00 mm	711.27	HM 11
Aluminium	2 x 1.25 mm	711.27	HM 13
Aluminium	2 x 1.50 mm	711.27	HM 16

## Stempel und Matrizen: R-DF 6

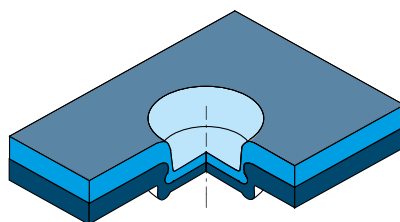
- gasdichte Verbindungselemente
- gleiche Scherzugbelastung in alle Richtungen
- Clinchen ohne Schneidanteil
- Einzelfügeteildicke min. 0,4 mm

## Punches and dies: R-DF 6

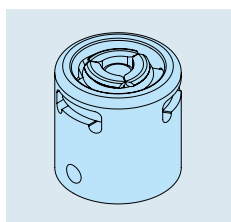
- airtight connections
- same shear load in all directions
- clinching without partial cutting
- single layer thickness min. 0.4 mm



Stempel / punch 930.XX12 für/for MZD 35/35  
Stempel / punch 620.XX12 für/for MZD 45/30



Clinchvariante R-DF, rundes Clinchelement  
Clinching type S-DF, round clinching element

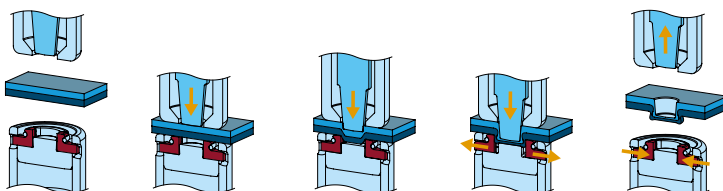


Beispiel / example: 930.XX12

XX ist entsprechend der Fügeteildickenkombination aus der Tabelle auszuwählen. Andere Fügeteildickenkombinationen sind möglich.

XX is to be selected according the sheet metal thickness combination from the following table. Other sheet metal thickness combinations are possible.

Matrize / die 270.XX



Stadienfolgen Clinchvariante R-DF  
Steps with clinching type R-DF

### MZD 35/35 (R-DF)

Werkstoff / material	Fügeteildicke / layer thickness	Stempel / punch	Matrize / die
Stahl / steel (m/s)	2 x 0.50 mm	930.3812	270.05
Stahl / steel (m/s)	2 x 0.75 mm	930.3812	270.06
Stahl / steel (m/s)	2 x 1.00 mm	930.3612	270.09
Stahl / steel (m/s)	2 x 1.25 mm	930.3412	270.09
Stahl / steel (m/s)	2 x 1.50 mm	930.3412	270.10
Aluminium	2 x 0.50 mm	930.3812	270.06
Aluminium	2 x 0.75 mm	930.3612	270.07
Aluminium	2 x 1.00 mm	930.3412	270.09
Aluminium	2 x 1.25 mm	930.3212	270.10
Aluminium	2 x 1.50 mm	930.3212	270.11

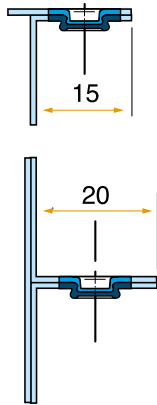
### MZD 45/30 (R-DF)

Werkstoff / material	Fügeteildicke / layer thickness	Stempel / punch	Matrize / die
Stahl / steel (m/s)	2 x 0.50 mm	620.3812	270.05
Stahl / steel (m/s)	2 x 0.75 mm	620.3812	270.06
Stahl / steel (m/s)	2 x 1.00 mm	620.3612	270.09
Stahl / steel (m/s)	2 x 1.25 mm	620.3412	270.10
Stahl / steel (m/s)	2 x 1.50 mm	-	-
Aluminium	2 x 0.50 mm	620.3812	270.06
Aluminium	2 x 0.75 mm	620.3612	270.07
Aluminium	2 x 1.00 mm	620.3412	270.09
Aluminium	2 x 1.25 mm	620.3212	270.10
Aluminium	2 x 1.50 mm	620.3212	270.11

# Bauteilmaße und Fügeabstände

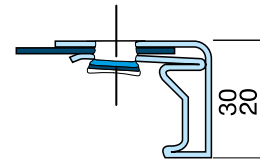
## Component dimensions and joint spacing

R-DF



R-DF 6  
2-lagig / 2 layers

S-DF



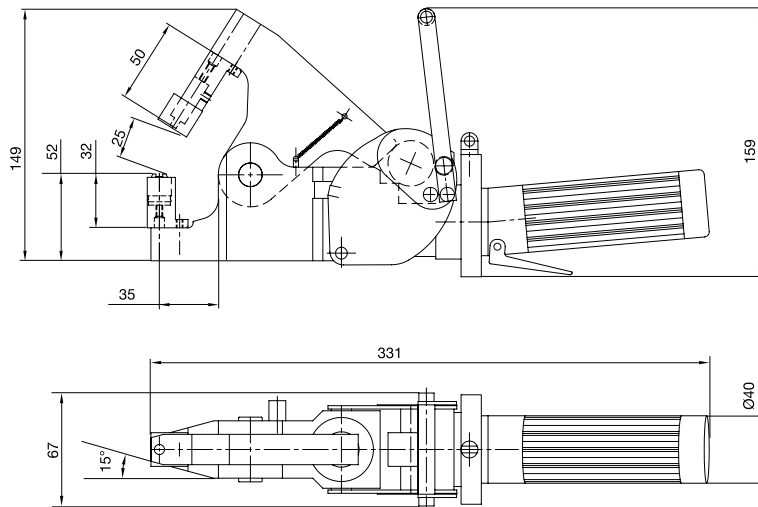
S-DF 4x3  
2-lagig / 2 layers  
3-lagig / 3 layers

Minimale Flanschbreite / Minimum flange width  
matrizenseitig / die-side 15 mm  
stempelseitig / punch-side 20 mm

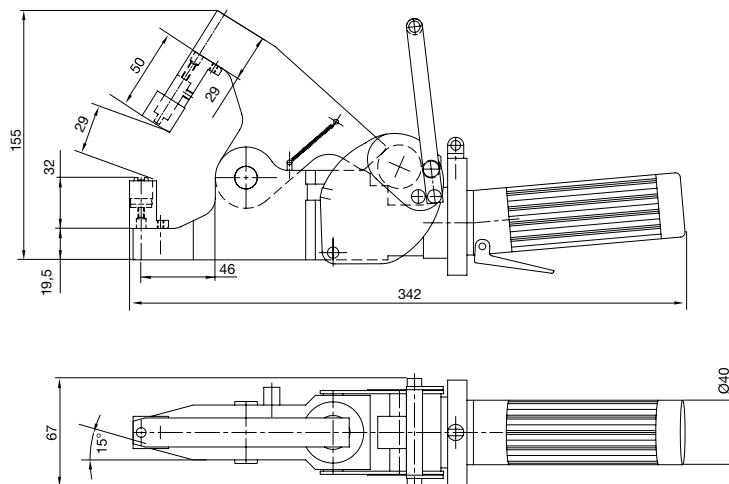
Fügerichtung (Stempel- und Matrizenposition) ist nicht wechselbar.  
Joining direction (punch and die position) is not changeable.

## Technische Daten / Technical data

MZD 35/35



MZD 45/30



# Technische Daten / Technical data



Typ / Type	MZD 35/35	MZD 35/35	MZD 45/30	MZD 45/30
Clinchvariante / clinching type	S-DF 4x3	R-DF 6	S-DF 4x3	R-DF 6
max. Gesamtfügeteildicke / max. total thickness	Stahl / steel = 3.0 mm* Aluminium = 3.0 mm*	Stahl / steel = 3.0 mm* Aluminium = 3.0 mm*	Stahl / steel = 2.5 mm* Aluminium = 3.0 mm*	Stahl / steel = 2.5 mm* Aluminium = 3.0 mm*
Bestell-Nr. / order no.				
Maschine mit Druckübersetzer und Werkzeugaufnahme / machine with pressure booster and tool receptacle	00000059115	00000065634	00000059117	00000065636
Ausladung horizontal / throat, horizontal	35 mm	35 mm	45 mm	45 mm
Druckkraft / pressure force	35 kN	35 kN	30 kN	30 kN
Antrieb / drive	pneumatisch / pneumatic	pneumatisch / pneumatic	pneumatisch / pneumatic	pneumatisch / pneumatic
Eingangsdruck / input pressure	6 bar	6 bar	6 bar	6 bar
Luftverbrauch / air consumption	6 l pro Hub / per stroke	6 l pro Hub / per stroke	6 l pro Hub / per stroke	6 l pro Hub / per stroke
Hydraulikschlauchleitung / hydraulic hose pipe	3 m	3 m	3 m	3 m
Gewicht / weight	~ 3.5 kg	~ 3.5 kg	~ 3.5 kg	~ 3.5 kg

\*Max. Gesamtfügeteildicke bezieht sich auf gut umformbare Stahl- oder Aluminiumlegierungen mit Bruchdehnung  $A_{80} \geq 12\%$  und Streckgrenzenverhältnis  $R_{p0.2} / R_m \leq 0,7$ ; z. B. Stahl: DC04 · DX56 · CR180BH oder Aluminium: AlMg3 · AlMg4,5Mn0,4 · AlMg0,4Si1,2(T4). Abweichungen von diesen Werkstoffdickenkombinationen sind ggf. auf Nachfrage möglich.  
Max. total thickness refers to steel or aluminium alloys with good forming properties, a total elongation  $A_{80} \geq 12\%$  and a yield ratio  $R_{p0.2} / R_m \leq 0,7$ ; e. g. steel: DC04 · DX56 · CR180BH or aluminium: AlMg3 · AlMg4,5Mn0,4 · AlMg0,4Si1,2(T4). Deviations from these sheet thickness combinations might be possible. For details, contact ECKOLD.



produced by  
**attexor**  
ATTEXOR Tools S. A.

## Daten und Fakten

- Gründung 1936
- Produkte in über 100 Ländern im Einsatz
- über 25 Vertriebspartner weltweit
- Vertriebsgesellschaften in Großbritannien, Ungarn, Schweiz, Japan, Tschechien
- Zertifiziert nach ISO 9001:2015

## Data and facts

- Founded 1936
- Products in more than 100 countries in use
- More than 25 sales partners worldwide
- Sales companies in Great Britain, Hungary, Switzerland, Japan, Czech Republic
- Certified according to ISO 9001:2015

## Service von A-Z

- Kompetente Beratung
- Machbarkeitsstudien, Versuche und Bemusterungen
- Projektierung und Konstruktion
- Umfangreiches Standard-Produktprogramm von mobilen und stationären Geräten und Maschinen
- Individuelle Fertigung von mobilen und stationären Maschinen
- Vor-Ort-Service wie Inbetriebnahme und Schulung
- After-Sale-Service

## Service from A-Z

- *Professional consultation*
- *Feasibility studies, supply of test and trial samples*
- *Project and construction*
- *Extensive standard program of mobile and stationary machines*
- *Individual manufacturing of mobile and stationary machines*
- *On-site service including commissioning and training*
- *After-sale service*



### Eckold GmbH & Co. KG

D-37444 St. Andreasberg  
Germany  
Tel.: +49 5582 802 0  
Fax: +49 5582 802 300  
www.eckold.de  
info@eckold.de

### Eckold AG

Rheinstrasse 8  
CH-7203 Trimmis  
Switzerland  
Tel.: +41 81 354 127 0  
Fax: +41 81 354 120 1  
www.eckold.com  
info@eckold.ch

### Eckold Limited

15 Lifford Way  
Binley Industrial Estate  
GB-Coventry CV3 2RN  
Great Britain  
Tel.: +44 24 764 555 80  
Fax: +44 24 764 569 31  
www.eckold.de  
sales@eckold.co.uk

### Eckold Kft.

Németh László János u. 35.  
HU-9026, Győr  
Hungary  
Tel.: +36 70 943 311 8  
www.eckold.hu  
info@eckold.hu

### Eckold Corporation

2220 Northmont Parkway, Suite 250  
US-Duluth GA 30096  
USA  
Tel.: +1 770 295 0031  
Fax: +1 678 417 6273  
www.eckold-lutz.com  
info@eckold-lutz.com

### Eckold & Vavrouch spol. s.r.o.

Jilemnickeho 8  
CZ-61400 Brno  
Czech Republic  
Tel.: +420 5 452 418 36  
Fax: +420 5 452 418 36  
www.eckold.cz  
eckold@volny.cz

### Eckold Japan Co. Ltd.

2-14-2 Maihara-higashi  
274-0824 Funabashi-shi,  
Chiba pref.  
Japan  
Tel.: +81 47 470 240 0  
Fax: +81 47 470 240 2  
www.eckold.co.jp  
info@eckold.co.jp