

## Modul-Schneckengetriebe

## SN5VH

Erleben Sie unser neues modulares Schneckengetriebe, welches vielfältige Montagemöglichkeiten bietet und sich somit an all Ihre Bedürfnisse anpassen lässt.

PRODUKTMERKMALE	
Gehäusematerial	Aluminiumguss-Gehäuse
Abtriebsflansch	Lochkreis $\varnothing$ 50 mm - 4xM5 Zentrierung $\varnothing$ 40 mm
Abtriebswelle	$\varnothing$ 15 mm
Abtriebsvollwelle	links, rechts oder beidseitig steckbar
Flansch (optional)	<ul style="list-style-type: none"> <li><math>\varnothing</math>100x80x60 mm</li> <li>links oder rechts</li> </ul>
Anbaumöglichkeiten	Verschiedene Befestigungsmöglichkeiten
Abmaße	75x62x80 mm
Gewicht	850 g

### VORTEILE

- Kompakte Bauweise
- Variable Befestigungsmöglichkeiten
- Customising
  - Flansch links / rechts
  - Steckwelle
  - Hohlwelle
  - Beidseitige Welle
- Baukastensystem



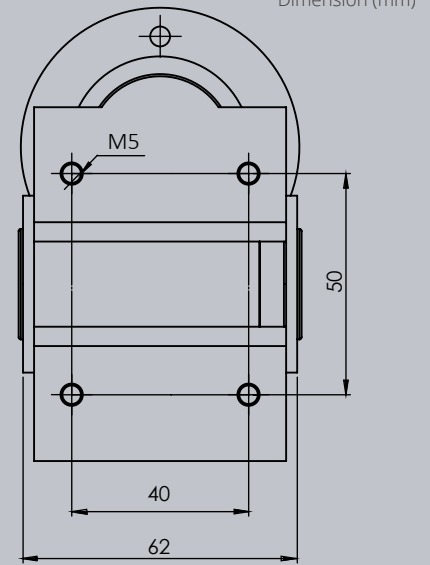
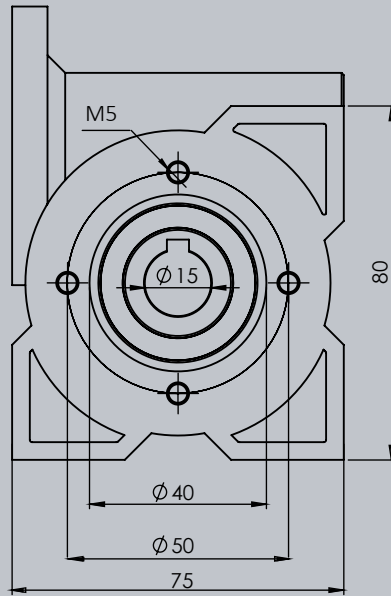
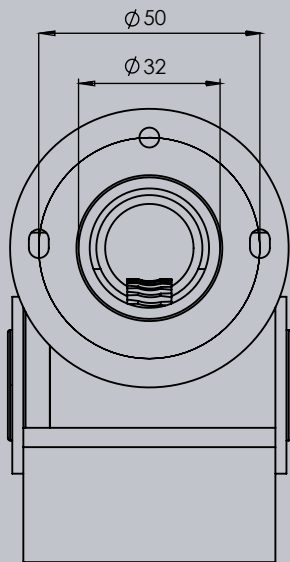
RUHRGETRIEBE

### Wir konfigurieren gerne mit Ihnen zusammen!

Mit den auf Grundlage unserer langjährigen Erfahrung vorkonfigurierten Basis-Bauelementen können Sie Ihre Antriebsaufgabe besonders schnell realisieren.

Sollten durch Ihre Anwendung besondere Anforderungen an die Antriebseinheit gestellt werden, bieten wir Ihnen natürlich eine kompetente Beratung und sind Ihnen bei der Konfiguration Ihrer Antriebseinheit gerne behilflich.

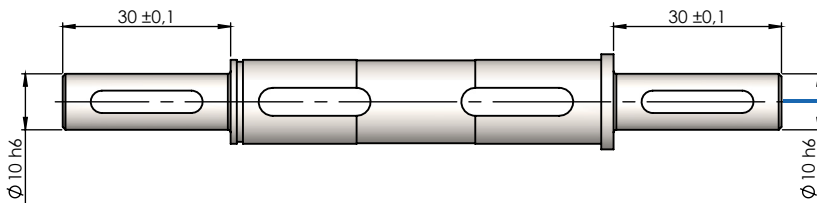
# TECHNISCHE DATEN



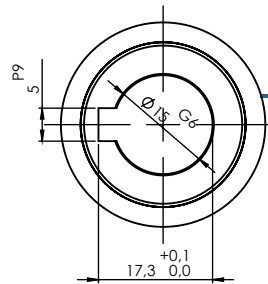
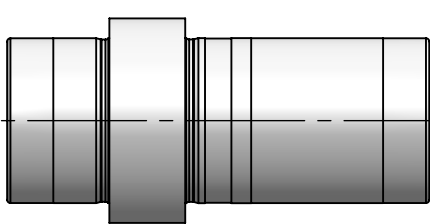
## LEISTUNGSDATEN

Motorleistungsbereich	W	von 32 bis 120
Getriebeübersetzung	i	von 7 bis 50:1
Abtriebsdrehzahl	U/min <sup>-1</sup>	von 28 bis 400
Max. zul. Abtriebsdrehmoment	Nm	von 11 bis 12

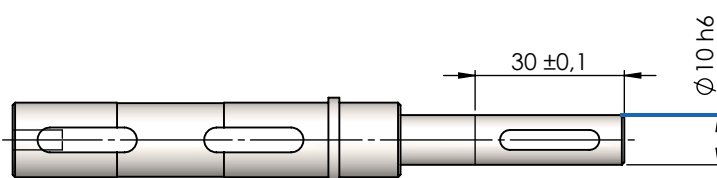
## CUSTOMISING Optionales Zubehör



**Beidseitige Welle**  
mit Durchmesser 10x30 mm;  
4 mm genutet



**Hohlwelle**  
mit Durchmesser Ø 15 mm



**Steckwelle für Flanschausführung**  
mit Durchmesser Ø 10 oder Ø 12 mm

Wir bewegen Ihre Ideen - weltweit.



**RUHRGETRIEBE**

Ruhrgetriebe KG  
Am Förderturm 29  
45472 Mülheim a.d. Ruhr  
Germany  
T: +49 (0) 208 / 78068-0  
www.ruhrgetriebe.de | info@ruhrgetriebe.de