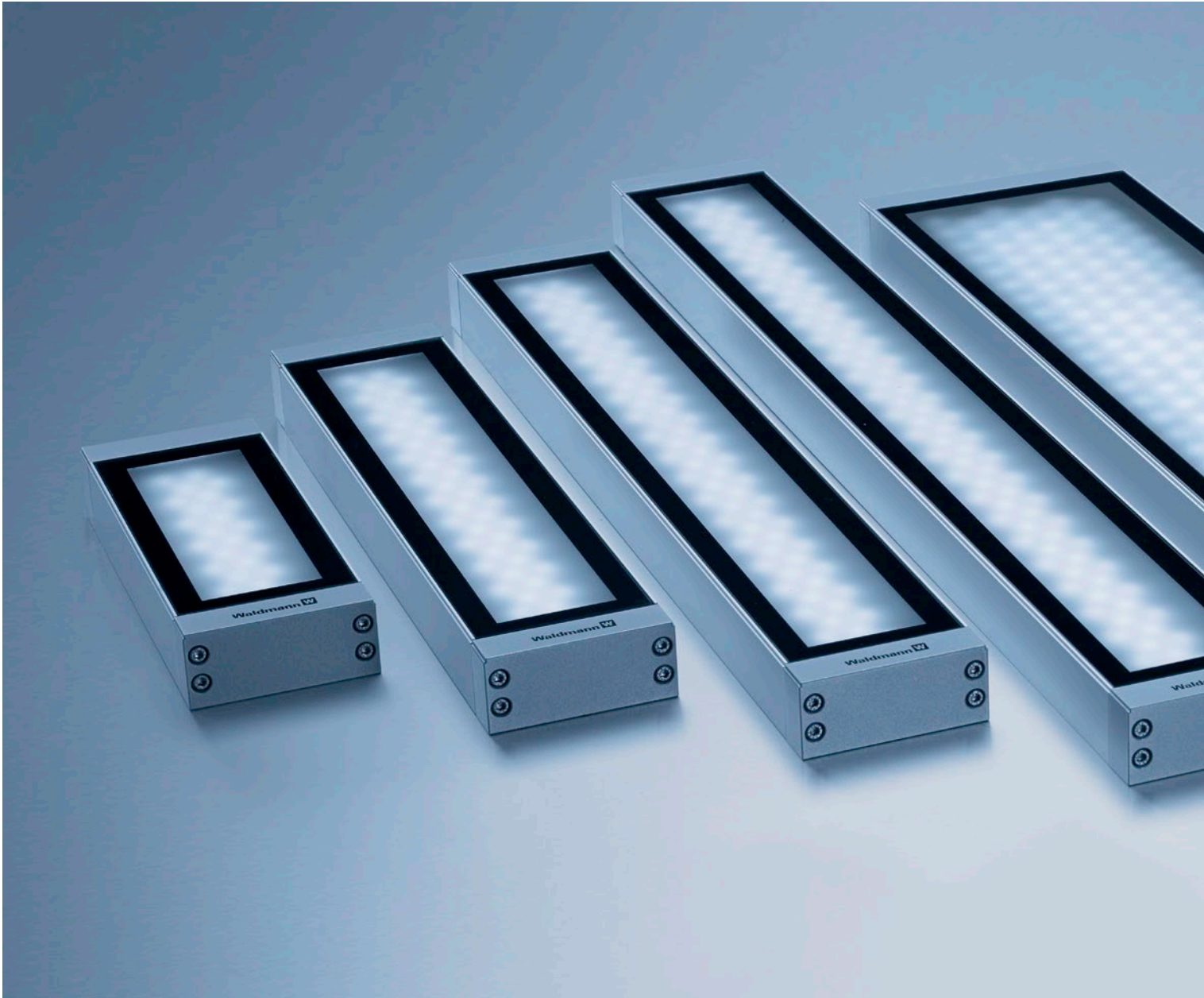


DEU

LUMATRIS | AUFBAULEUCHE

•••
LED





LUMATRIS EVOLUTION IN DER MASCHINENBELEUCHTUNG.

Im Maschinenbau errechnet sich die Wettbewerbsfähigkeit aus der Summe innovativer Komponenten und Funktionen. Mit der LUMATRIS hält die neueste LED-Technologie Einzug in die heterogene Welt der Maschinen. Sie wandelt in ökonomischer Art und Weise die punktförmige Lichtcharakteristik von Leuchtdioden in ein äußerst homogenes Flächenlicht um.

- Wartungsfrei: LED-Lebensdauer bis zu 50.000 h und mehr
- Light Forming Technologie zur optimalen Lichtlenkung und perfekten Entblendung
- Besonders ressourcenschonende Varianten mit Eco-Modus
- Flickerfreies Licht ohne IR- und UV-Anteil
- Uneingeschränkte Funktion auch nach häufigen Schaltvorgängen
- Direkter, verpolungssicherer Anschluss an 24 VDC ohne zusätzliche Komponenten
- Anschluss seitlich oder hinten mittels M12-Steckverbindung
- Zum Einbau oder Aufbau
- Robustes Gehäuse aus Aluminium und Sicherheitsglas für härteste Einsatzbedingungen
- Schutzart IP68-1m & IPX9K
- Für Umgebungstemperaturen bis 60 °C
- Kein Einbrennen von Kühl- und Schmiermitteln durch eine niedrige Oberflächentemperatur
- Mit vielen Kühl- und Schmiermitteln auf Resistenz getestet

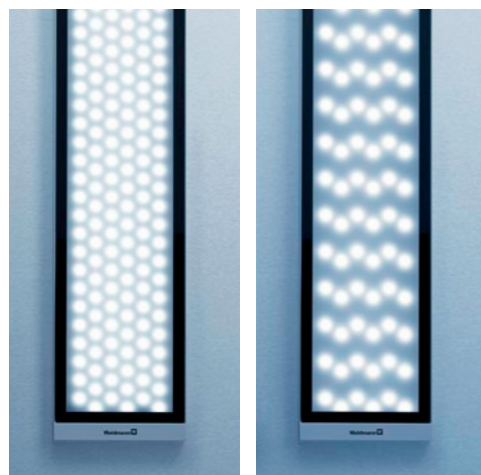


OPTIMAL BELEUCHTEN – RESSOURCEN SCHONEN.

Die Selektion besonders leistungsfähiger LEDs und der Einsatz der Light Forming Technologie* machen die LUMATRIS zu einer der energieeffizientesten Lichtlösungen dieser Leuchtenklasse.

Darüber hinaus kann bei den größeren Varianten der Energieverbrauch über den serienmäßigen Eco-Modus weiter reduziert werden, wenn bei weniger kritischen Sehaufgaben nicht die volle Lichtleistung benötigt wird. Die Lösung basiert auf dem Abschalten jeder zweiten LED, wodurch der gefährliche Stroboskop-Effekt, wie er beim Dimmen entstehen kann, auch im Eco-Modus ausbleibt. Die Leuchte kann wahlweise durch das Anlegen von 24 V an einem Pin oder das Kurzschließen zweier Pins in den Eco-Modus versetzt werden.

* wählbar, siehe Variantenübersicht



LUMATRIS

GANZ EINFACH MEHR MÖGLICHKEITEN.



Mehr Einsatzmöglichkeiten

In sechs verschiedenen Leuchtengrößen bringt die LUMATRIS die Vorzüge der modernen LED-Lichttechnik in jede Maschine. In großvolumigen Arbeitsräumen spielt sie ihre enorme Leuchtkraft aus, bei begrenzten Platzverhältnissen punktet sie durch ihre schmale Gehäuseform.

Die Hightech-Elektronik ist in ein Gehäuse mit optimalem Wärmemanagement eingebettet, wodurch die LUMATRIS auch für höhere Umgebungstemperaturen bis 60 °C geeignet ist, ohne dass sich die Lebensdauer der LEDs reduziert.

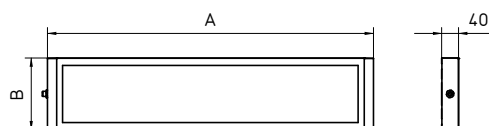
Die Schutzart IP68-1m & IPX9K erlaubt den Einsatz auch unter härtesten Umgebungsbedingungen.



Mehr Beleuchtungsmöglichkeiten

Wahlweise ist die Leuchte anstelle des Diffusors mit der Light Forming Technologie ausgeführt. Neben bester Entblendung und Effizienzsteigerung, bewirkt diese eine engere Abstrahlcharakteristik, sodass verschiedene Aufgabenstellungen gelöst werden können.

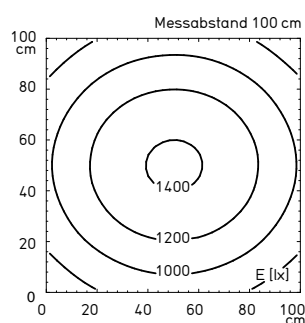
TECHNISCHE DATEN



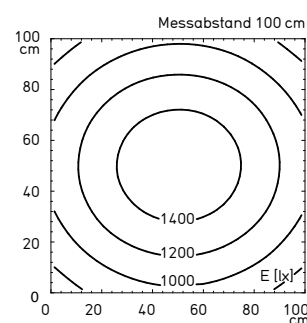
Hinweis: Für die genauen Befestigungsmaße fordern Sie bitte eine Detailzeichnung an.

Die Merkmale im Überblick

- 24, 48, 72, 90, 96 oder 180 x LED
- Farbtemperatur tageslichtweiß 5.800 K
- Entblendung durch Diffusor oder Light Forming Technologie
- Farblos eloxiertes Aluminiumgehäuse, silber lackierte Seitenteile aus Druckguss, 4 mm starkes Sicherheitsglas
- Zum Einbau oder Aufbau
- 31 und 62 W-Variante 2-stufig schaltbar (Eco-Modus)
- Schutzart IP68-1m und IPX9K nach DIN 40050-9; Schutzklasse III
- Lieferung ohne Anschlussleitung, Anschluss über M12-Steckverbindung seitlich oder hinten



Beleuchtungsstärke am Beispiel 50 W ohne Light Forming Technologie



Beleuchtungsstärke am Beispiel 50 W mit Light Forming Technologie

22 – 26 VDC

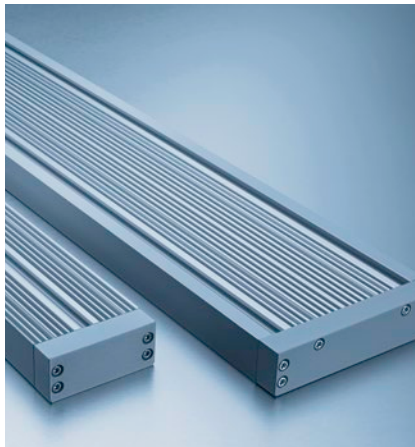
cETLus

LEISTUNG	BETRIEBSGERÄT	ABMESSUNGEN	BESONDERHEIT	E_m / E_{max}^*	MODELL	BESTELL-NR.
8 W	–	A = 246 x B = 95 mm	Anschluss hinten, Light Forming Technologie	163/220 lx ¹	MSAL 24 S	113 094 000 - 005 967 88
8 W	–	A = 246 x B = 95 mm	Anschluss seitlich, Light Forming Technologie	163/220 lx ¹	MSAL 24 S	113 094 000 - 005 967 22
8 W	–	A = 246 x B = 95 mm	Anschluss seitlich	153/205 lx ¹	MSAL 24 S	113 094 000 - 005 967 91
8 W	–	A = 246 x B = 95 mm	Anschluss hinten	153/205 lx ¹	MSAL 24 S	113 094 000 - 005 967 94
16 W	–	A = 420 x B = 95 mm	Anschluss hinten, Light Forming Technologie	341/454 lx ¹	MSAL 48 S	113 095 000 - 005 968 03
16 W	–	A = 420 x B = 95 mm	Anschluss seitlich, Light Forming Technologie	341/454 lx ¹	MSAL 48 S	113 095 000 - 005 967 61
16 W	–	A = 420 x B = 95 mm	Anschluss seitlich	319/423 lx ¹	MSAL 48 S	113 095 000 - 005 968 06
16 W	–	A = 420 x B = 95 mm	Anschluss hinten	319/423 lx ¹	MSAL 48 S	113 095 000 - 005 968 09
24 W	–	A = 596 x B = 95 mm	Anschluss hinten, Light Forming Technologie	507/671 lx ¹	MSAL 72 S	113 096 000 - 005 968 57
24 W	–	A = 596 x B = 95 mm	Anschluss seitlich, Light Forming Technologie	507/671 lx ¹	MSAL 72 S	113 096 000 - 005 967 64
24 W	–	A = 596 x B = 95 mm	Anschluss seitlich	463/607 lx ¹	MSAL 72 S	113 096 000 - 005 968 62
24 W	–	A = 596 x B = 95 mm	Anschluss hinten	463/607 lx ¹	MSAL 72 S	113 096 000 - 005 968 70
32 W	–	A = 770 x B = 95 mm	Anschluss hinten, Light Forming Technologie	662/862 lx ¹	MSAL 96 S	113 097 000 - 005 968 74
32 W	–	A = 770 x B = 95 mm	Anschluss seitlich, Light Forming Technologie	662/862 lx ¹	MSAL 96 S	113 097 000 - 005 967 67
32 W	–	A = 770 x B = 95 mm	Anschluss seitlich	616/796 lx ¹	MSAL 96 S	113 097 000 - 005 968 77
32 W	–	A = 770 x B = 95 mm	Anschluss hinten	616/796 lx ¹	MSAL 96 S	113 097 000 - 005 968 80
25 W	–	A = 420 x B = 170 mm	Anschluss hinten, Light Forming, Eco-Modus	603/806 lx ¹	MSAL 90 S	112 573 000 - 004 994 89
25 W	–	A = 420 x B = 170 mm	Anschluss seitlich, Light Forming, Eco-Modus	603/806 lx ¹	MSAL 90 S	112 573 001 - 005 142 71
25 W	–	A = 420 x B = 170 mm	Anschluss seitlich, Eco-Modus	572/763 lx ¹	MSAL 90 S	112 573 000 - 006 086 66
25 W	–	A = 420 x B = 170 mm	Anschluss hinten, Eco-Modus	572/763 lx ¹	MSAL 90 S	112 573 000 - 006 086 73
50 W	–	A = 770 x B = 170 mm	Anschluss hinten, Light Forming, Eco-Modus	1175/1530 lx ¹	MSAL 180 S	112 574 000 - 004 994 93
50 W	–	A = 770 x B = 170 mm	Anschluss seitlich, Light Forming, Eco-Modus	1175/1530 lx ¹	MSAL 180 S	112 574 001 - 005 111 40
50 W	–	A = 770 x B = 170 mm	Anschluss seitlich, Eco-Modus	1092/1417 lx ¹	MSAL 180 S	112 574 000 - 006 086 80
50 W	–	A = 770 x B = 170 mm	Anschluss hinten, Eco-Modus	1092/1417 lx ¹	MSAL 180 S	112 574 000 - 006 086 77

* E_m = mittlere Beleuchtungsstärke; E_{max} = maximale Beleuchtungsstärke; ¹ Messfeld 100 cm x 100 cm/Messabstand 100 cm

LUMATRIS

DIE EINFACH INTEGRIERTE MASCHINENLEUCHE.



Mehr Montagemöglichkeiten

Gewindekanäle und T-Nuten auf der Rückseite der LUMATRIS machen die Montage der Leuchte in der Maschine ohne weiteres Zubehör möglich.

Für eine anforderungsoptimierte Montage im Arbeitsraum stehen weitere Optionen zur Verfügung: So kann die LUMATRIS mit einem Einbaurahmen* flächenbündig in die Maschinenwand integriert werden. Schmutz- und Spänenester haben bei dieser Montageart keine Chance. Des Weiteren kann die LUMATRIS mit einem Montagewinkel-Set* einfach fixiert werden. Alternativ bietet ein Gelenkkopf* eine flexible Anbringungsmöglichkeit an der Maschinenwand, wodurch die Leuchte auf einfachste Weise präzise eingestellt werden kann.

* Zubehör



Mehr Anschlussmöglichkeiten

Die LUMATRIS ist über eine M12-Steckverbindung besonders einfach anzuschließen. Der Anschluss ist verpolungssicher, sodass ein fehlerhafter Polkontakt keine nachteiligen Konsequenzen hat. Vorteil dieser Steckverbindung ist der spielend leichte Austausch des Kabels im Falle eines Defekts.

Der Anschluss kann wahlweise seitlich oder hinten erfolgen und steht somit keiner Montageart im Weg. Weitere Anschlussvarianten sind möglich: etwa vorkonfektioniert oder kundenseitig konfektionierbar, auch mit Kabelschutzsystem.

ZUBEHÖR

EINBAURAHMEN



BESONDERHEIT	BESTELL-NR.
für Leuchtengröße 246 x 95 mm	408 001 016 - 005 956 19
für Leuchtengröße 420 x 95 mm	408 001 017 - 005 956 13
für Leuchtengröße 596 x 95 mm	408 001 018 - 005 956 10
für Leuchtengröße 770 x 95 mm	408 001 019 - 005 956 16
für Leuchtengröße 420 x 170 mm	408 001 037 - 005 181 21
für Leuchtengröße 770 x 170 mm	408 001 034 - 005 142 65

MONTAGEWINKEL-SET



BESONDERHEIT	BESTELL-NR.
für Leuchtenbreite 95 mm	408 001 015 - 005 955 87
für Leuchtenbreite 170 mm	408 001 035 - 005 142 68

GELENKKOPF



BESONDERHEIT	BESTELL-NR.
einstellbar	408 001 033 - 005 142 62

M12-ANSCHLUSSBUCHSE



BESONDERHEIT	BESTELL-NR.
gerade (für Leuchten < 48 W)	336 615 019 - 005 220 18
abgewinkelt (für Leuchten < 48 W)	336 615 029 - 005 220 15
gerade (für Leuchten > 48 W)	336 882 010 - 005 975 41

ANSCHLUSSKABEL MIT M12-ANSCHLUSSBUCHSE



BESONDERHEIT	BESTELL-NR.
Kabellänge 3 m/Buchse gerade (für Leuchten < 48 W)	336 703 010 - 005 821 09
Kabellänge 7 m/Buchse gerade (für Leuchten < 48 W)	336 703 020 - 005 433 41
Kabellänge 3 m/Buchse abgewinkelt (für Leuchten < 48 W)	336 704 010 - 005 433 38
Kabellänge 7 m/Buchse abgewinkelt (für Leuchten < 48 W)	336 704 020 - 005 433 44
Kabellänge 3 m/Buchse gerade (für Leuchten > 48 W)	336 890 010 - 005 980 58
Kabellänge 7 m/Buchse gerade (für Leuchten > 48 W)	336 890 020 - 005 980 63

STAMMSITZ DEUTSCHLAND

Herbert Waldmann GmbH & Co. KG
Postfach 50 62
78057 VILLINGEN - SCHWENNINGEN
DEUTSCHLAND
Telefon +49 7720 601 - 0
Telefon +49 7720 601 - 100 (Vertrieb)
Telefax +49 7720 601 - 290
www.waldmann.com
sales.germany@waldmann.com

FRANKREICH

Waldmann Eclairage S.A.S.
Zone Industrielle
Rue de l'Embranchement
67116 REICHSTETT
FRANKREICH
Telefon +33 3 88 20 95 88
Telefax +33 3 88 20 95 68
www.waldmann.com
info-fr@waldmann.com

ITALIEN

Waldmann Illuminotecnica S.r.l.
Via della Pace, 18 A
20098 SAN GIULIANO MILANESE (MI)
ITALIEN
Telefon +39 02 98 24 90 24
Telefax +39 02 98 24 63 78
www.waldmann.com
info-it@waldmann.com

NIEDERLANDE

Waldmann BV
Lingewei 19
4004 LK TIEL
NIEDERLANDE
Telefon +31 344 631019
Telefax +31 344 627856
www.waldmann.com
info-nl@waldmann.com

ÖSTERREICH

Waldmann Lichttechnik Ges.m.b.H.
Gewerbepark Wagram 7
4061 PASCHING/LINZ
ÖSTERREICH
Telefon +43 7229 67400
Telefax +43 7229 67444
www.waldmann.com
info-at@waldmann.com

SCHWEDEN

Waldmann Ljusteknik AB
Skebokvarnsvägen 370
124 50 BANDHAGEN
SCHWEDEN
Telefon +46 8 990 350
Telefax +46 8 991 609
www.waldmann.com
info-se@waldmann.com

SCHWEIZ

Waldmann Lichttechnik GmbH
Benkenstrasse 57
5024 KÜTTIGEN
SCHWEIZ
Telefon +41 62 839 1212
Telefax +41 62 839 1299
www.waldmann.com
info-ch@waldmann.com

GROSSBRITANNIEN

Waldmann Lighting Ltd.
7 Millfield House
Croxley Green Business Park
WATFORD WD18 8YX
GROSSBRITANNIEN
Telefon +44 1923 800030
Telefax +44 1923 800016
www.waldmann.com
info-uk@waldmann.com

USA

Waldmann Lighting Company
9 W. Century Drive
WHEELING, ILLINOIS 60090
USA
Telefon +1 847 520 1060
Telefax +1 847 520 1730
www.waldmannlighting.com
waldmann@waldmannlighting.com

CHINA

Waldmann Lighting (Shanghai) Co., Ltd.
Part A11a, No. Five Normative Workshop
199 Changjian Road, Baoshan
SHANGHAI, P.R.C. 200949
CHINA
Telefon +86 21 5169 1799
Telefax +86 21 3385 0032
www.waldmann.com
info@waldmann.com.cn

SINGAPUR

Waldmann Lighting Singapore Pte. Ltd.
22 Cross Street, #02-50/51
South Bridge Court
SINGAPORE 048421
SINGAPORE
Telefon +65 6275 8300
Telefax +65 6275 8377
www.waldmann.com
sales-sg@waldmann.com

INDIEN

Waldmann Lighting Pvt. Ltd.
Plot No. 52
Udyog Vihar
Phase-VI, Sector-37
GURGAON-122001, Haryana
INDIA
Telefon +91 124 412 1600
Telefax +91 124 412 1611
www.waldmann.com
sales-in@waldmann.com