

# Kabelverschraubungen / Cable Glands

we **ge**® M Standard EMV / EMC ZZ / Strain relief



<b>Material</b>	Messing vernickelt
<b>Schrauben</b>	Edelstahl
<b>Lamelleneinsatz</b>	PA 6
<b>Dichtring</b>	CR
<b>O-Ring</b>	NBR-Oz
<b>Schutzklasse</b>	IP66/ IP68 - 5 bar/ IP69k
<b>Prüfnorm</b>	UL 514B
<b>Temperaturbereich</b>	-30 °C bis +100 °C

<b>material</b>	brass nickel-plated
<b>screws</b>	stainless steel
<b>lamellar insert</b>	PA 6
<b>sealing ring</b>	CR
<b>o-ring</b>	NBR-Oz
<b>protection class</b>	IP66/ IP68 - 5 bar/ IP69k
<b>test standard</b>	UL 514B
<b>range of temperature</b>	-30 °C to +100 °C

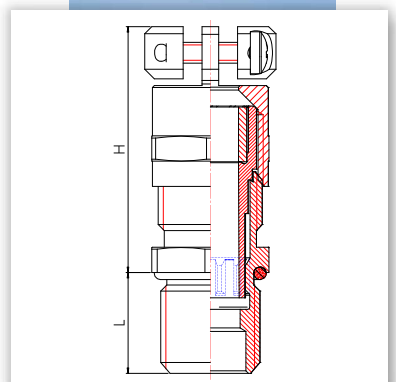
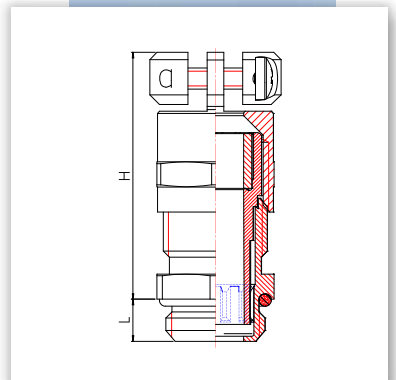
Gewinde thread			H	L		Bestell-Nr. ref.-number
-------------------	--	--	---	---	--	----------------------------

M 12 x 1,5	3 – 6,5	14	29	5	100	349.1200.0
M 16 x 1,5	5,5 – 10	17	31	5,5	50	349.1600.0
M 20 x 1,5	8 – 13	22	34	6	25	349.2000.0
M 25 x 1,5	11 – 18	30	39	7	25	349.2500.0
M 32 x 1,5	15 – 21	34	41	8	25	349.3200.0

langes Anschlussgewinde / long connection thread						
M 12 x 1,5	3 – 6,5	14	29	12	100	348.1200.0
M 16 x 1,5	5,5 – 10	17	31	12	50	348.1600.0
M 20 x 1,5	8 – 13	22	34	12	25	348.2000.0
M 25 x 1,5	11 – 18	30	39	15	25	348.2500.0
M 32 x 1,5	15 – 21	34	41	15	25	348.3200.0

**i** **Aus 3 wird 1**  
Hohe zentrische Zugentlastung,  
bis IP69k und EMV-Schutz nun in  
einer Verschraubung vereint.

**i** **3 becomes 1**  
High centric strain relief, up to IP69k  
and EMC protection now combined in  
one screw connection.



\*Details zu den Prüfungen finden Sie im technischen Anhang ab Seite 106/107  
Details of the tests can be found in the technical appendix from page 106/107