



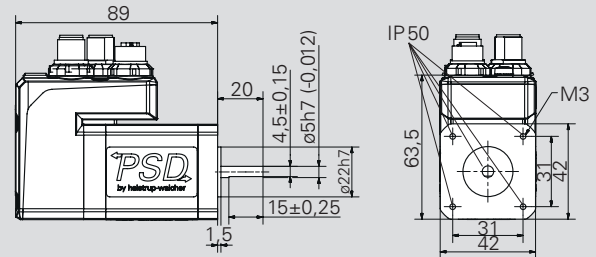
PSD 40x/41x	Nennmoment / Nennzahl <sup>1)</sup>	Selbsthaltungsmoment (bestromt)	Max. Drehzahl	Stellbereich <sup>2)</sup>
1-5V	0,8 Nm/200 min <sup>-1</sup>	0,4 Nm	800 min <sup>-1</sup>	4026 Umdr.
1-8H	0,8 Nm/200 min <sup>-1</sup>	0,4 Nm	500 min <sup>-1</sup>	4026 Umdr.
1-14H	0,8 Nm/200 min <sup>-1</sup>	0,4 Nm	500 min <sup>-1</sup>	4026 Umdr.
3-8H	3 Nm/50 min <sup>-1</sup>	1,5 Nm	250 min <sup>-1</sup>	986 Umdr.
3-14H	3 Nm/50 min <sup>-1</sup>	1,5 Nm	250 min <sup>-1</sup>	986 Umdr.

<sup>1)</sup> bei Nennversorgungsspannung  
<sup>2)</sup> keine mechanische Begrenzung

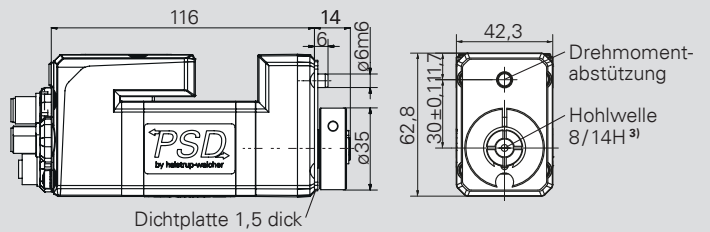
Buskommunikation	
CANopen, IO-Link <sup>3)</sup> , PROFINET, EtherCAT, EtherNet/IP	
Versorgungsspannung	24 VDC ± 10 % galvanische Trennung zwischen Motor und Steuerung
Leistungsaufnahme	max. 48 W
Nennstrom	2,0 A
Stromaufnahme Steuerung	0,1 A
Positioniergenauigkeit	± 0,7° für 3 Nm ± 1,8° für 0,8 Nm
Absolutwerterfassung	magnetisch, ohne Referenzfahrt, ohne Pufferbatterie
Schockfestigkeit nach IEC/DIN EN 60068-2-27	Halbsinus (3 Achsen) 50 g 11 ms ± 3 Schocks/Achse
Vibrationsfestigkeit nach IEC/DIN EN 60068-2-6	Gleitsinus (1 Oktave/min, 3 Achsen) 10 .. 2000 Hz 50 m/s <sup>2</sup> (ca. 5 g) 10 Frequenzzyklen
Abtriebswelle	5 mm Vollwelle mit Abflachung oder Hohlwelle 8 oder 14 mm <sup>4)</sup> mit Drehmomentabstützung
Max. zul. Axialkraft	15 N, 20 N mit Vorsatzgehäuse
Max. zul. Radialkraft	40 N
Umgebungstemperatur	0 .. 40 °C
Lagertemperatur	-10 .. 70 °C
Schutzart	IP 50 oder IP 65 <sup>5)</sup>
Gewicht	max. 1,1 kg (ohne Getriebe 0,8 kg)
Prüfungen	CE / UKCA, opt.: NRTL

<sup>3)</sup> mit E-Ident Funktion  
<sup>4)</sup> siehe Tabelle neben der Kennlinie  
<sup>5)</sup> IP 65 im eingebauten Zustand (Motorwelle IP 50)

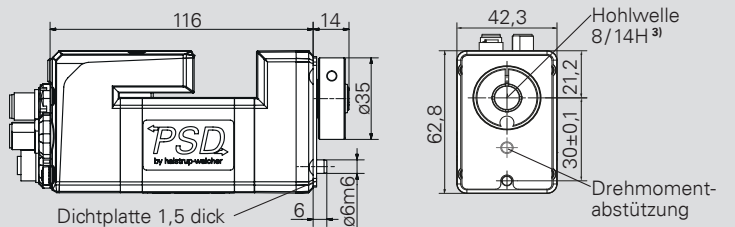
### PSD 401-5V (Vollwelle)



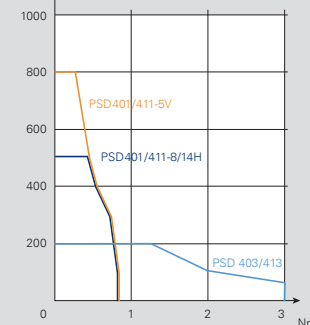
### PSD 411-8 / 14H (Hohlwelle, 0,8 Nm)



### PSD 413-8 / 14H (Hohlwelle, 3 Nm)



### Kennlinie PSD 40x/41x



	Hohlwelle	
	ø8	ø14
Toleranz	H7	
Einstecktiefe	20	
Zylinder-Schraube	DIN 912 M4 x 16	

Maße in mm

# BESTELLSCHLÜSSEL DIREKTANTRIEBE PSD

Bestell-schlüssel	A	B	C	D	E	F	G	H
PSD								

	A Bauform/ Typ	B Drehmoment/ Abtriebswelle	C Drehung Vorsatzgehäuse	D Buskommunikation <sup>1)</sup>	E Elektrische Anschlüsse	F Schutzart	G Software-Module	H Zertifizierung
	40: quer	1-5V 1-8H 1-14H	S: Direkt oder 0° 1: 90° 2: 180° 3: 270°	CA: CANopen EC: EtherCAT PN: PROFINET EI: EtherNet/IP IO: IO-Link	0: Standard <sup>2)</sup>	50: IP 50 65: IP 65 <sup>3)</sup>	1: Standard M: mit Modulo-Funktion <sup>4)</sup> S: mit Satzumschaltung <sup>4)</sup> P: mit Solldrehzahl in Prozessdaten <sup>4)</sup> Z: mit Modulo-Funktion und Satzumschaltung und Solldrehzahl in Prozessdaten <sup>4)</sup>	0: CE/UKCA N: NRTL
	41: längs	<b>mit Getriebe:</b> 3-8H 3-14H						
	42: quer	2-8V 2-8H 2-14H						
	43: längs	<b>mit Getriebe:</b> 4-14H 6-14H 8-14H						
	48: quer	0-5V 0-8H 0-14H						
	49: längs	<b>mit Getriebe:</b> 1-8H 1-14H						

		B Schlüssel	Drehmoment	Abtriebswelle	C Drehung Vorsatzgehäuse			
		B1-B2	B1	B2	S	1	2	3
PSD 40x/41x	direkt	1-5V	1: 0,8 Nm	5V: 5 mm Vollwelle		-	-	-
		1-8H 1-14H	1: 0,8 Nm	8H: 8 mm Hohlwelle 14H: 14 mm Hohlwelle				
	mit Getriebe	3-8H 3-14H	3: 3 Nm	8H: 8 mm Hohlwelle 14H: 14 mm Hohlwelle				
PSD 42x/43x	direkt	2-8V	2: 2 Nm	8V: 8 mm Vollwelle		-	-	-
		2-8H 2-14H	2: 2 Nm	8H: 8 mm Hohlwelle 14H: 14 mm Hohlwelle				
	mit Getriebe	4-14H 6-14H 8-14H	4: 4 Nm 6: 6 Nm 8: 8 Nm	14H: 14 mm Hohlwelle				
PSD 48x/49x	direkt	0-5V	0: 0,25 Nm	5V: 5 mm Vollwelle		-	-	-
		0-8H 0-14H	0: 0,25 Nm	8H: 8 mm Hohlwelle 14H: 14 mm Hohlwelle				
	mit Getriebe	1-8H 1-14H	1: 1 Nm	8H: 8 mm Hohlwelle 14H: 14 mm Hohlwelle				

<sup>1)</sup> andere auf Anfrage

<sup>2)</sup> Standardausstattung: 3 Stecker /  
Buchsen mit IO-Link: 1 Stecker

<sup>3)</sup> IP 65 im eingebauten Zustand (Motor-  
welle IP 50)

<sup>4)</sup> nur für IO-Link-Geräte