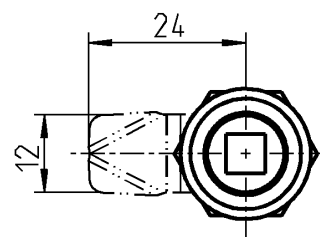
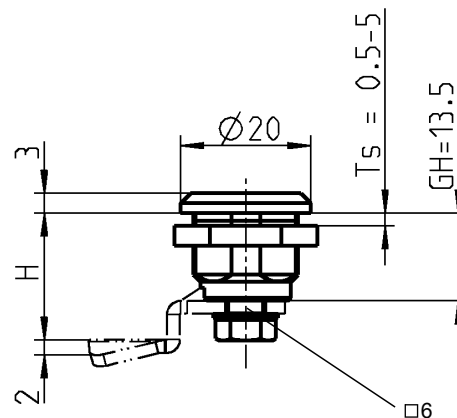


Lochbild



**Einsatz:**  
Kleine Türen und Klappen

**Weitere Artikel siehe Katalogblatt**  
– Schlüssel 12B-120  
– Staubkappe 1A-120

**Gehäuse AISI 303; Mutter Edelstahl; mit Dichtung**

1022-U60

**Betätigung AISI 316; Schraube und Federscheibe Edelstahl; mit O-Ring**

Vierkant 6

1022-U61

Dreikant 6,5

1022-U62

Schlitz 1,5

1022-U63

Blind

1022-U64

**Zunge AISI 304, t = 2**

H = 7,5

1022-20-PC

13,5

1022-07-PC

19,5

1022-08-PC

**Auf Wunsch erfolgt Montage**

mit O-Ring

1022-991